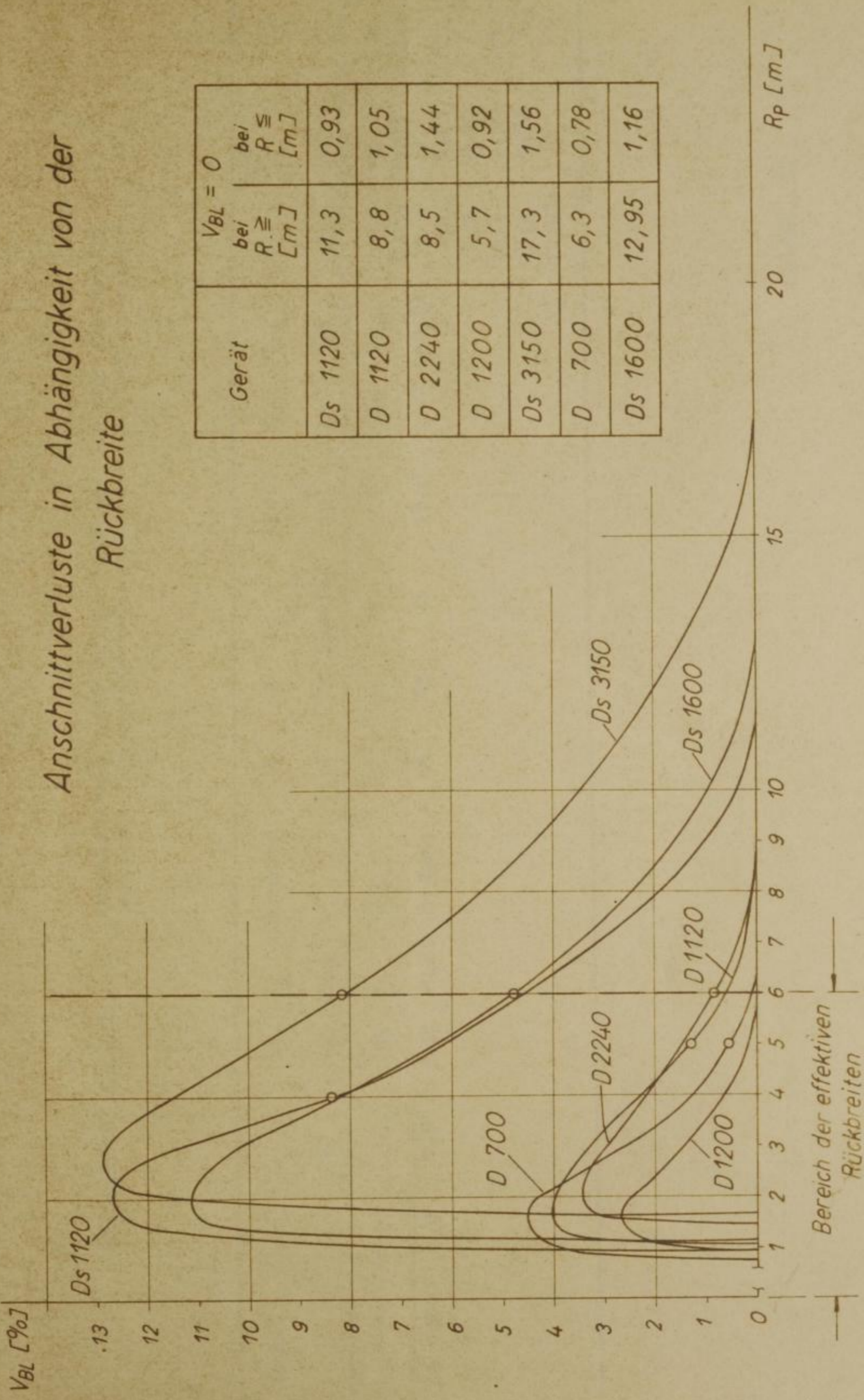


Anschnittverluste in Abhängigkeit von der Rückbreite



Gerät	$V_{BL} = 0$	
	bei $R \cong [m]$	bei $R \cong [m]$
Ds 1120	11,3	0,93
D 1120	8,8	1,05
D 2240	8,5	1,44
D 1200	5,7	0,92
Ds 3150	17,3	1,56
D 700	6,3	0,78
Ds 1600	12,95	1,16