

Die Materialprüfungs-Maschinen der Pariser Weltausstellung 1878.

Die Maschinen der Paris à Lyon et à la Méditerranée-Eisenbahn-Gesellschaft.

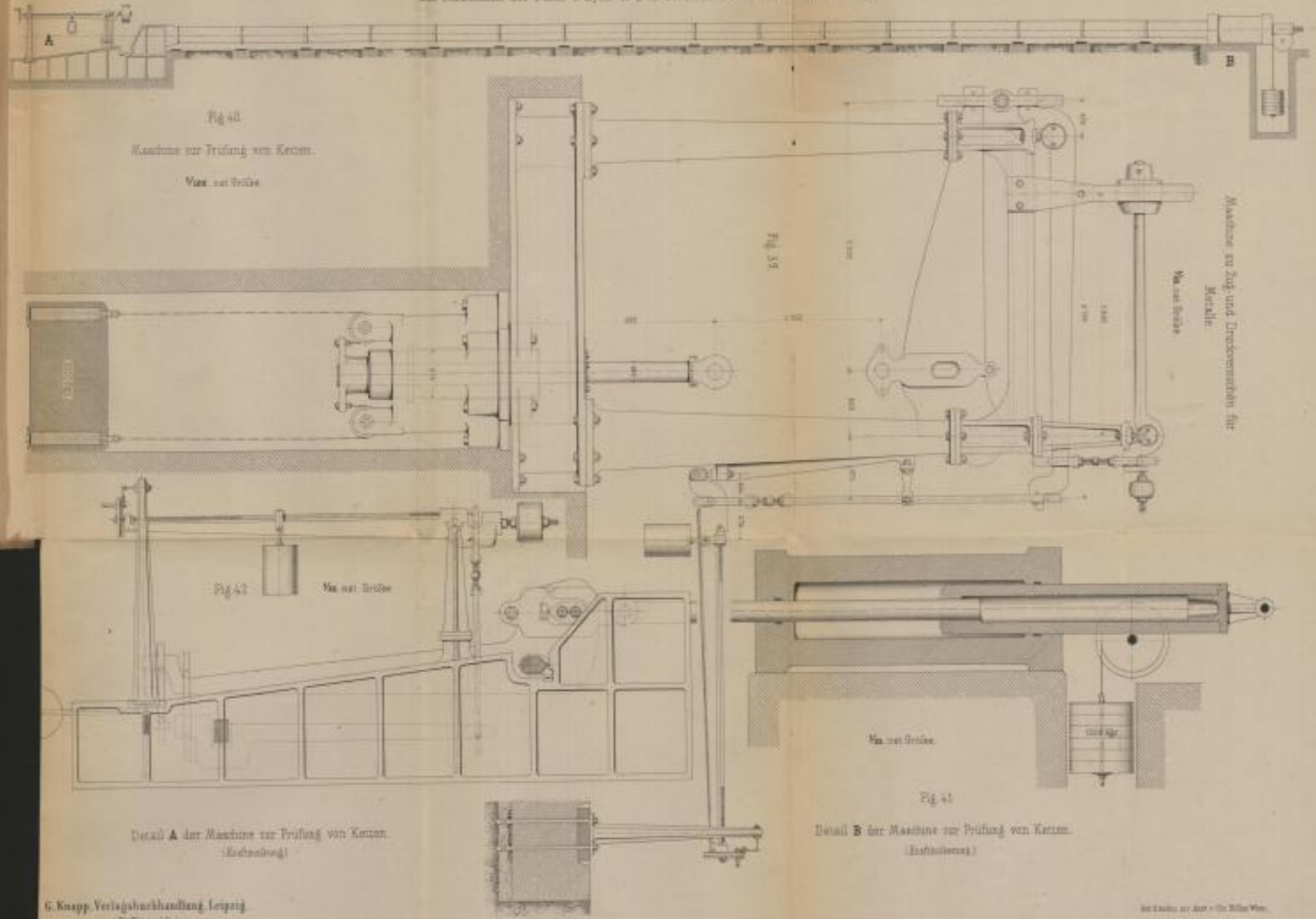


Fig. 40
Maschine zur Prüfung von Ketten.
Ma. nat. Größe

Maschine zur Zug- und Druckversuchen für
Metalle
Ma. nat. Größe

Fig. 42
Ma. nat. Größe

Ma. nat. Größe

Detail A der Maschine zur Prüfung von Ketten.
(Kettenteil)

Fig. 41
Detail B der Maschine zur Prüfung von Ketten.
(Aufhängewerk)

G. Knapp, Verlagsbuchhandlung Leipzig
(K. Knapp)

Verlag von G. Knapp & Co. in Leipzig