

# Tenore.

1

22

## Gruss im Winterquartiere, v. Ploß.

Allegretto.

comp. im October 1822.

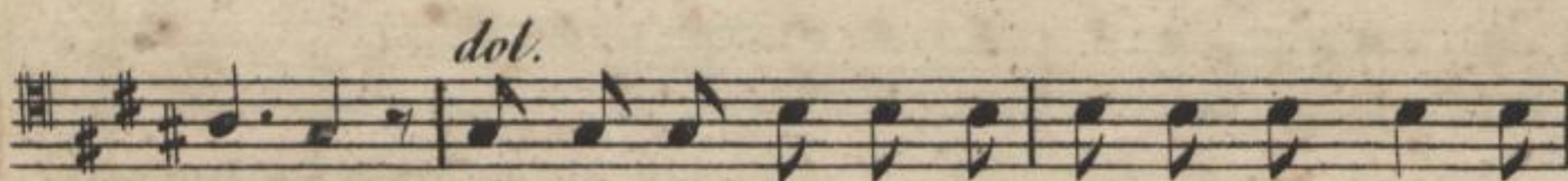
Solo.



1. Stimme du Freu — de im hei — te — ren
2. Sucht doch das Mur — mel — thier tief in der
3. So auch wir fröh — li — chen la — chenden
4. Seid denn will — kom — men im Win — ter — ver —



1. Krei — se, stimme des Lie — des me — lo — di — sche
2. Er — de Schutz vor des Win — ters fa — ta — ler Be —
3. Sän — ger! fühlt zwischen Mau — ern das Herz sich gleich
4. ei — ne, klin — ge du Glas mit dem gol — de — nen



1. Wei — se, grüs — se sie Al — le, die Gu — ten und Lieben,
2. schwerde; slicht doch das Vöglein in wärme — re Zo — nen,
3. en — ger, — kni — stert im O — fen ein wärmendes Feu — er,
4. Wei — ne! pflücket die Blumen ge — sel — li — ger Freu — den,



1. kei — ner ist fern auf dem Lan — de ge — blieben; den wir be —
2. will im De — cem — ber in A — fri — ka wohnen Al — les be —
3. wird uns im Sturme das Zimmer so theu — er, den wir be —
4. nützet die Stunden, die gaukelnd entgleiten, bis einst der

Mus. 1-H-509,4

