

In der Architektur seines eigenen Hauses in Darmstadt betont Peter Behrens, indem er ägyptischen Anregungen

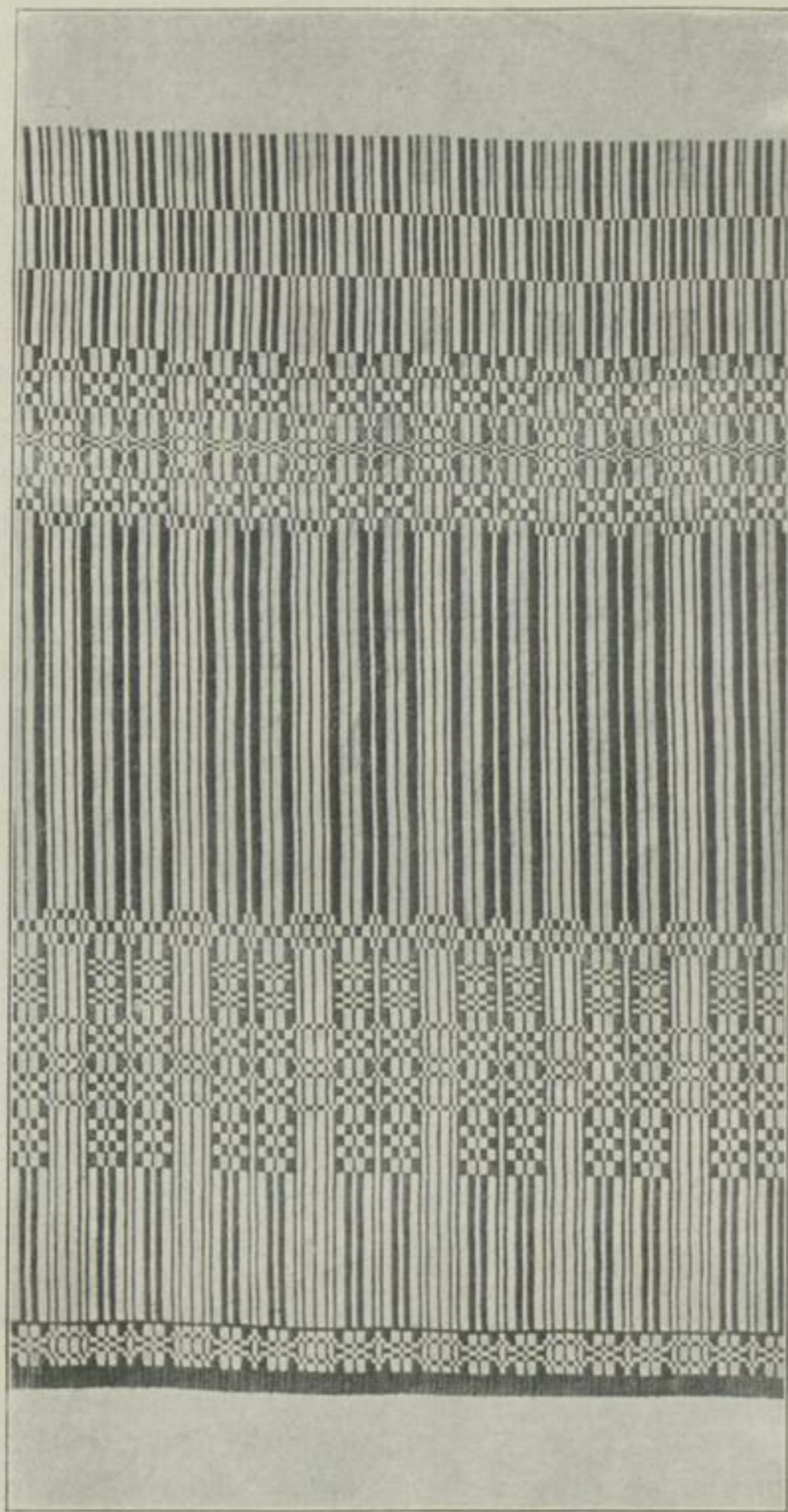


Abb. 7. Mattengeflecht nach Entwurf von Peter Behrens.

(siehe oben) folgt, einseitig in außerordentlich starker Weise die Vertikale. (Vergl. hierzu auch das Wertheimsche Warenhaus in Berlin.) In seiner sehr eindrucksvollen Ornamentik