

Fortschreitende Technik

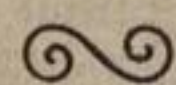


Bild unten: Zum Heben schwerer Fässer verwendet eine Großbrauerei neuerdings elektrisch betriebene Hebe-
maschinen mit einfacher Arbeitsweise. — Die Maschine in
Betrieb
S. B. D.

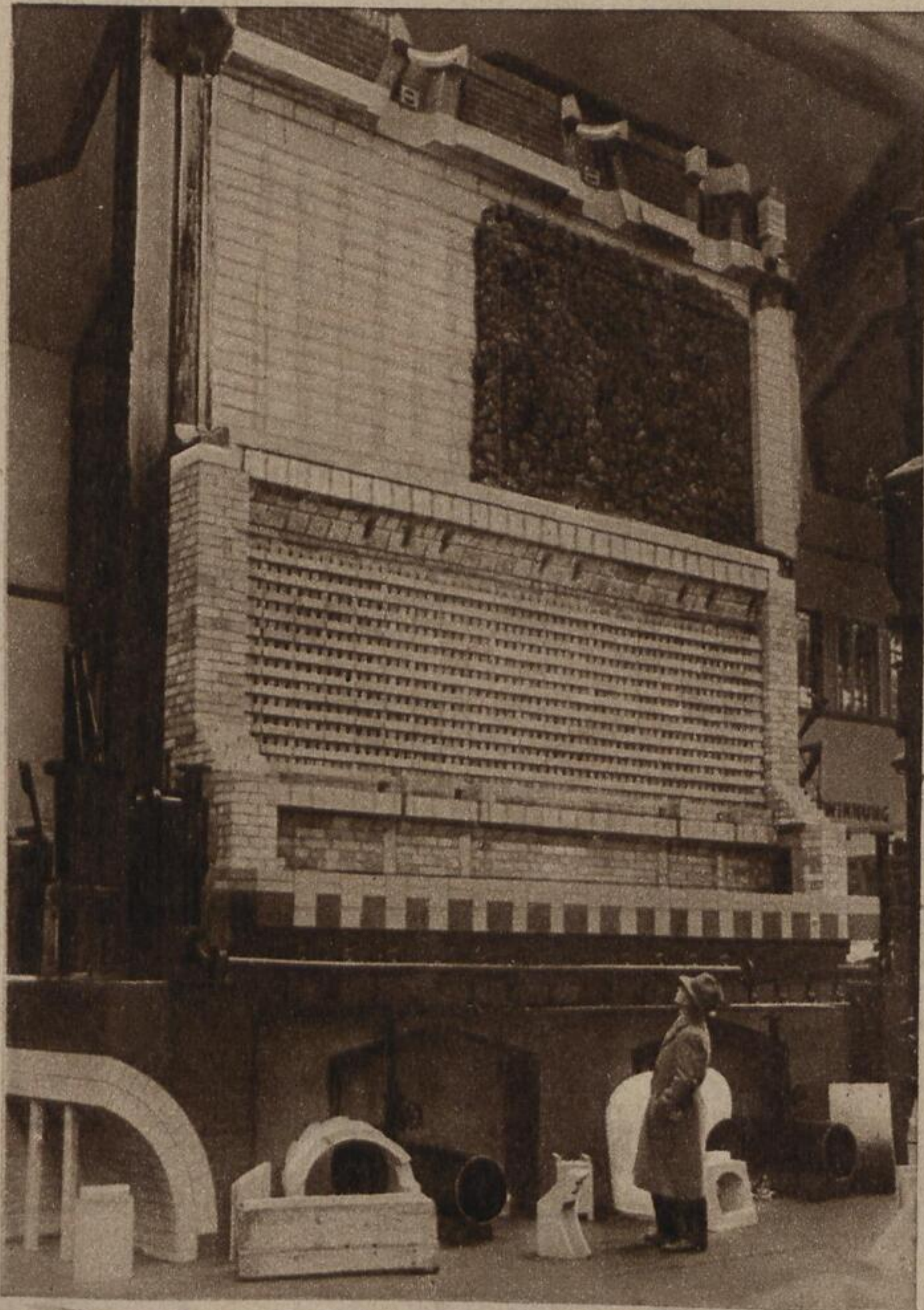
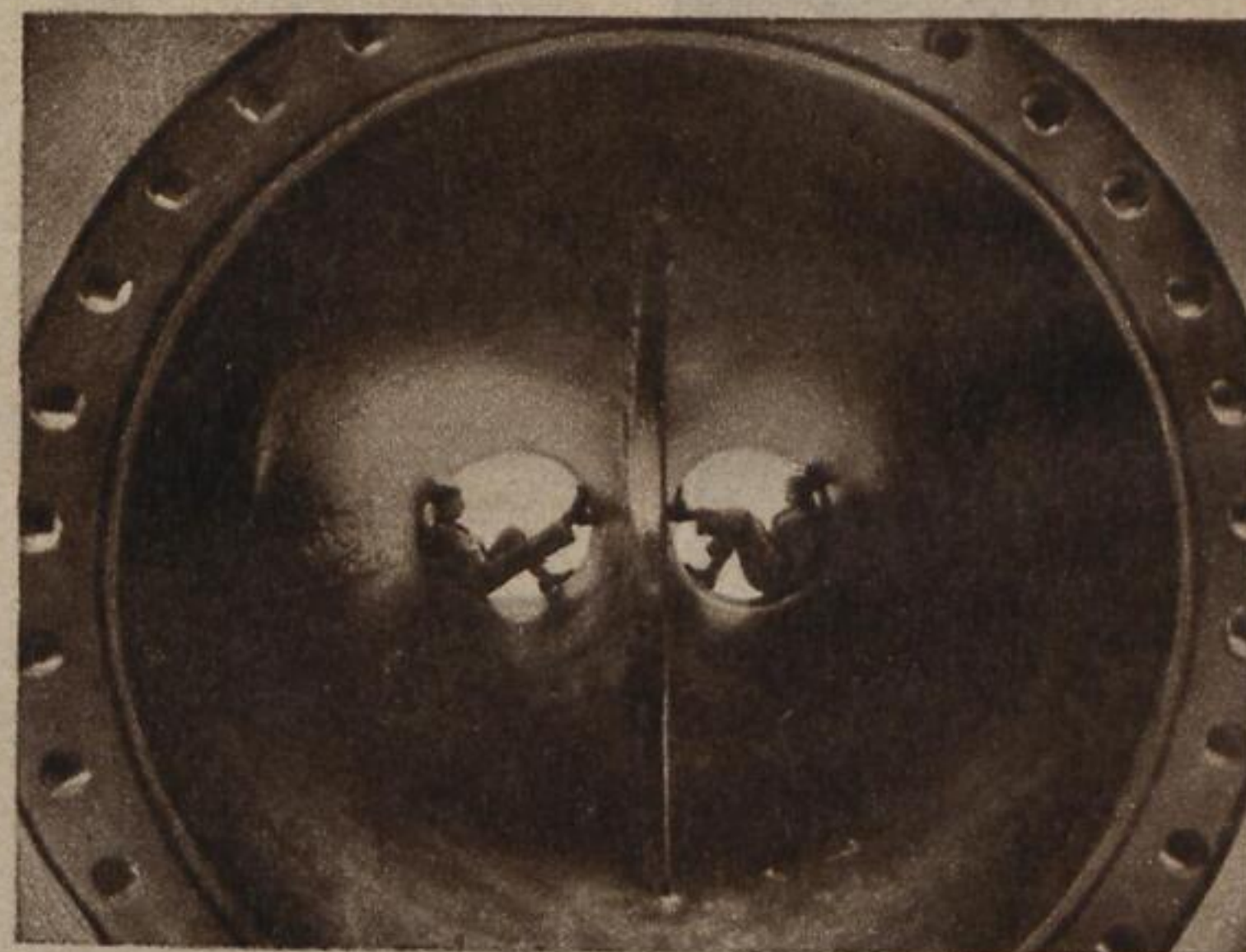


Einen Graben von 100 Meter in der Stunde wirft eine Maschine aus, die zum Verlegen von Kabeln benutzt wird. Der Graben ist je nach Einstellung einen halben bis einen Meter tief
Keystone

„Gas- und Wasser“-Ausstellung in Berlin

Die Ausstellung „Gas und Wasser“ in der Reichshauptstadt ist nicht so sehr für den Laien bestimmt als für den Wissenschaftler und den Praktiker der modernen Gas- und Wasserversorgung. Ihr Haupterfolg wird also weniger ein günstiges Messeergebnis als vielmehr eine Förderung der wissenschaftlichen und technischen Arbeiten auf diesen Gebieten sein.

Bild rechts: —>
Blick durch ein
Zwillings-Kana-
lisationsrohr,
dessen Größe durch
die menschlichen
Figuren ver-
deutlicht wird
Fotoaktuell



Querschnitt durch die schematische Darstellung eines Gas-
ofens, wie er in der Industrie verwandt wird
S. B. D.

Rechts: „Wachtposten“ im Leitungsnetz: Riesige Absperrschieber für die Hauptrohre der Gas- und Wasserleitung einer größeren Stadt
Sennede

