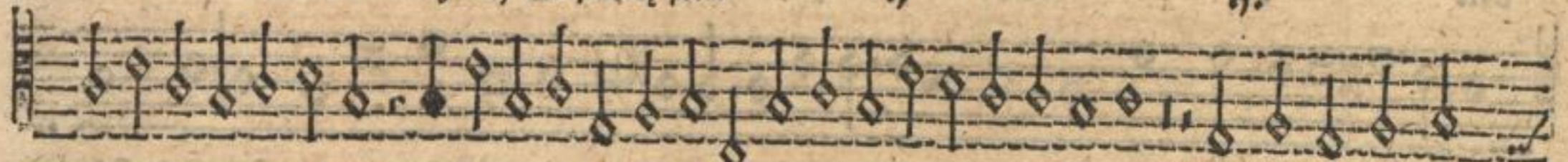




an seinem Weibe hangen/ ij. vnd an seinem Weibe ij.



vnd werden die zwen ein fleisch sein ij ij.



ij. ij. ij. So so sind sie nu nicht



zwen so sind so sind sie nu nicht zwen sondern ein fleisch/ Was nu Gott zusammen gefüget



hat/ ij. das sol der mensch nicht scheidē/ Was nu Gott zusamē ge-  
füget