

Radde's  
Internationale  
Farben-Scala.



GESETZLICH DEPOSIT.

SLUB Dresden

Pil  
39

Tha 1



Pg 53 01 01





# Radde's Internationale Farben-Skala.

Das Bedürfniss nach einer unveränderlichen Darstellung aller möglichen Farbtöne ist in allen Kreisen dringend gefühlt.

Durch das von mir erfundene praktische System der Stenochromie, welches erlaubt, mit einem Druck eine unbegrenzte Anzahl von Farben unveränderlich gegen die Einflüsse von Licht, Luft und Feuchtigkeit zu reproduciren, ist zum ersten Mal die Möglichkeit gegeben, diesem Bedürfniss zu genügen.

Im unterzeichneten Verlag ist erschienen:

## Radde's Internationale Farben-Skala.

**42 Gammen, jede von 21 Tönen, zusammen ca. 900 constante Farbtöne.**

Eine Gamme ist der Uebergang aus einem Grundton nach Weiss und Schwarz in 20 Schattirungen.

Das Werk besteht aus nachfolgenden 42 Gammen:

Carton 1:	Gamme	<b>1. Zinnober.</b>	<b>Cardinalton.</b>
	"	2. do.	Erster Uebergang nach Orange.
	"	3. do.	Zweiter Uebergang nach Orange.
Carton 2:	Gamme	<b>4. Orange.</b>	<b>Cardinalton.</b>
	"	5. do.	Erster Uebergang nach Gelb.
	"	6. do.	Zweiter Uebergang nach Gelb.
Carton 3:	Gamme	<b>7. Gelb.</b>	<b>Cardinalton.</b>
	"	8. do.	Erster Uebergang nach Gelbgrün.
	"	9. do.	Zweiter Uebergang nach Gelbgrün.
Carton 4:	Gamme	<b>10. Gelbgrün.</b>	<b>Cardinalton.</b>
	"	11. do.	Erster Uebergang nach Grasgrün.
	"	12. do.	Zweiter Uebergang nach Grasgrün.
Carton 5:	Gamme	<b>13. Grasgrün.</b>	<b>Cardinalton.</b>
	"	14. do.	Erster Uebergang nach Blaugrün.
	"	15. do.	Zweiter Uebergang nach Blaugrün.
Carton 6:	Gamme	<b>16. Blaugrün.</b>	<b>Cardinalton.</b>
	"	17. do.	Erster Uebergang nach Blau.
	"	18. do.	Zweiter Uebergang nach Blau.
Carton 7:	Gamme	<b>19. Blau.</b>	<b>Cardinalton.</b>
	"	20. do.	Erster Uebergang nach Violet.
	"	21. do.	Zweiter Uebergang nach Violet.
Carton 8:	Gamme	<b>22. Violet.</b>	<b>Cardinalton.</b>
	"	23. do.	Erster Uebergang nach Purpur.
	"	24. do.	Zweiter Uebergang nach Purpur.
Carton 9:	Gamme	<b>25. Purpur.</b>	<b>Cardinalton.</b>
	"	26. do.	Erster Uebergang nach Carmin.
	"	27. do.	Zweiter Uebergang nach Carmin.
Carton 10:	Gamme	<b>28. Carmin.</b>	<b>Cardinalton.</b>
	"	29. do.	Erster Uebergang nach Zinnober.
	"	30. do.	Zweiter Uebergang nach Zinnober.
Carton 11:	Gamme	<b>31. Neutralgrau.</b>	<b>Cardinalton.</b>
	Gamme	<b>32. Zinnobergrau.</b>	<b>Cardinalton.</b>
	Gamme	<b>33. Braun.</b>	<b>Cardinalton.</b>
Carton 12:	Gamme	<b>34. Orangegrau.</b>	<b>Cardinalton.</b>
	Gamme	<b>35. Gelbgrau.</b>	<b>Cardinalton.</b>
	Gamme	<b>36. Gelbgrüngrau.</b>	<b>Cardinalton.</b>
Carton 13:	Gamme	<b>37. Grüngrau.</b>	<b>Cardinalton.</b>
	Gamme	<b>38. Blaugrüngrau.</b>	<b>Cardinalton.</b>
	Gamme	<b>39. Blaugrau.</b>	<b>Cardinalton.</b>
Carton 14:	Gamme	<b>40. Violetgrau.</b>	<b>Cardinalton.</b>
	Gamme	<b>41. Purpurgrau.</b>	<b>Cardinalton.</b>
	Gamme	<b>42. Carmingrau.</b>	<b>Cardinalton.</b>



Pg 53

*L*



Jede Gamme trägt ihre bestimmte Nummer und die 21 Töne darin die Buchstaben von **a** bis **v**, so dass durch Referenz an Zahl und Buchstabe ein bestimmter Ton, abgesehen vom Augenschein, durch Sprache und Schrift bezeichnet werden kann.

Die Industrie, das Gewerbe, die Kunst, der Handel und das Haus werden durch die Benutzung dieser Skala grosse Erleichterungen in der Bezeichnung, Feststellung und Erkennung von Farben, Farbtönen und farbigen Stoffen erfahren. Die richtige Benutzung dieser Skala giebt sofort jede Möglichkeit, die Wirkung zusammengestellter Farben und Contraste zu beurtheilen.

Das Titelblatt zeigt in Spectralform die gesammten 42 Cardinaltöne, so dass man sich mit einem Blick orientiren kann, um die Lage des Gesuchten zu finden.

Ein geschicktes Instrument ist beigegeben, um nach Belieben jede Anzahl von Farbentönen zusammenzustellen oder zu isoliren.

Die Ausstattung ist eine höchst elegante, praktische und dauerhafte.

Preis  $\text{M}$  24.— und ist das Werk durch alle Buchhandlungen zu beziehen.

Hamburg, Februar 1877.



Otto Radde.

Stenochromatische Anstalt.



Faint, illegible text, likely bleed-through from the reverse side of the page.



# RADDE'S INTERNATIONALE FARBENSKALA.

42 GAMMEN MIT CIRCA 900 TÖNEN.

## INDEX.

Carton	Gamme von 21 Tönen.	
1	Nr. 1. <b>Zinnober.</b> ...	Cardinalton.
	" 2. do.	Grundton des ersten Uebergangs nach Orange.
	" 3. do.	Grundton des zweiten Uebergangs nach Orange.
2	Nr. 4. <b>Orange.</b> ...	Cardinalton.
	" 5. do.	Grundton des ersten Uebergangs nach Gelb.
	" 6. do.	Grundton des zweiten Uebergangs nach Gelb.
3	Nr. 7. <b>Gelb.</b> ...	Cardinalton.
	" 8. do.	Grundton des ersten Uebergangs nach Gelbgrün.
	" 9. do.	Grundton des zweiten Uebergangs nach Gelbgrün.
4	Nr. 10. <b>Gelbgrün.</b> ...	Cardinalton.
	" 11. do.	Grundton des ersten Uebergangs nach Grasgrün.
	" 12. do.	Grundton des zweiten Uebergangs nach Grasgrün.
5	Nr. 13. <b>Grasgrün.</b> ...	Cardinalton.
	" 14. do.	Grundton des ersten Uebergangs nach Blaugrün.
	" 15. do.	Grundton des zweiten Uebergangs nach Blaugrün.
6	Nr. 16. <b>Blaugrün.</b> ...	Cardinalton.
	" 17. do.	Grundton des ersten Uebergangs nach Blau.
	" 18. do.	Grundton des zweiten Uebergangs nach Blau.
7	Nr. 19. <b>Blau.</b> ...	Cardinalton.
	" 20. do.	Grundton des ersten Uebergangs nach Violet.
	" 21. do.	Grundton des zweiten Uebergangs nach Violet.
8	Nr. 22. <b>Violet.</b> ...	Cardinalton.
	" 23. do.	Grundton des ersten Uebergangs nach Purpur.
	" 24. do.	Grundton des zweiten Uebergangs nach Purpur.
9	Nr. 25. <b>Purpur.</b> ...	Cardinalton.
	" 26. do.	Grundton des ersten Uebergangs nach Carmin.
	" 27. do.	Grundton des zweiten Uebergangs nach Carmin.
10	Nr. 28. <b>Carmin.</b> ...	Cardinalton.
	" 29. do.	Grundton des ersten Uebergangs nach Zinnober.
	" 30. do.	Grundton des zweiten Uebergangs nach Zinnober.
11	Nr. 31. <b>Neutralgrau.</b> ...	Cardinalton.
	Nr. 32. <b>Zinnobergrau.</b>	Cardinalton.
	Nr. 33. <b>Braun.</b> ...	Cardinalton.
12	Nr. 34. <b>Orangegrau.</b> ...	Cardinalton.
	Nr. 35. <b>Gelbgrau.</b> ...	Cardinalton.
	Nr. 36. <b>Gelbgrüngrau.</b>	Cardinalton.
13	Nr. 37. <b>Grüngrau.</b> ...	Cardinalton.
	Nr. 38. <b>Blaugrüngrau.</b>	Cardinalton.
	Nr. 39. <b>Blaugrau.</b> ...	Cardinalton.
14	Nr. 40. <b>Violetgrau.</b> ...	Cardinalton.
	Nr. 41. <b>Purpurgrau.</b> ...	Cardinalton.
	Nr. 42. <b>Carmingrau.</b> ...	Cardinalton.



D 1053  
[1877]







# ZINNOBER.

1. Cardinalton.

2. Erster Uebergang nach Orange.

3. Zweiter Uebergang nach Orange.

## 1. ZINNOBER.

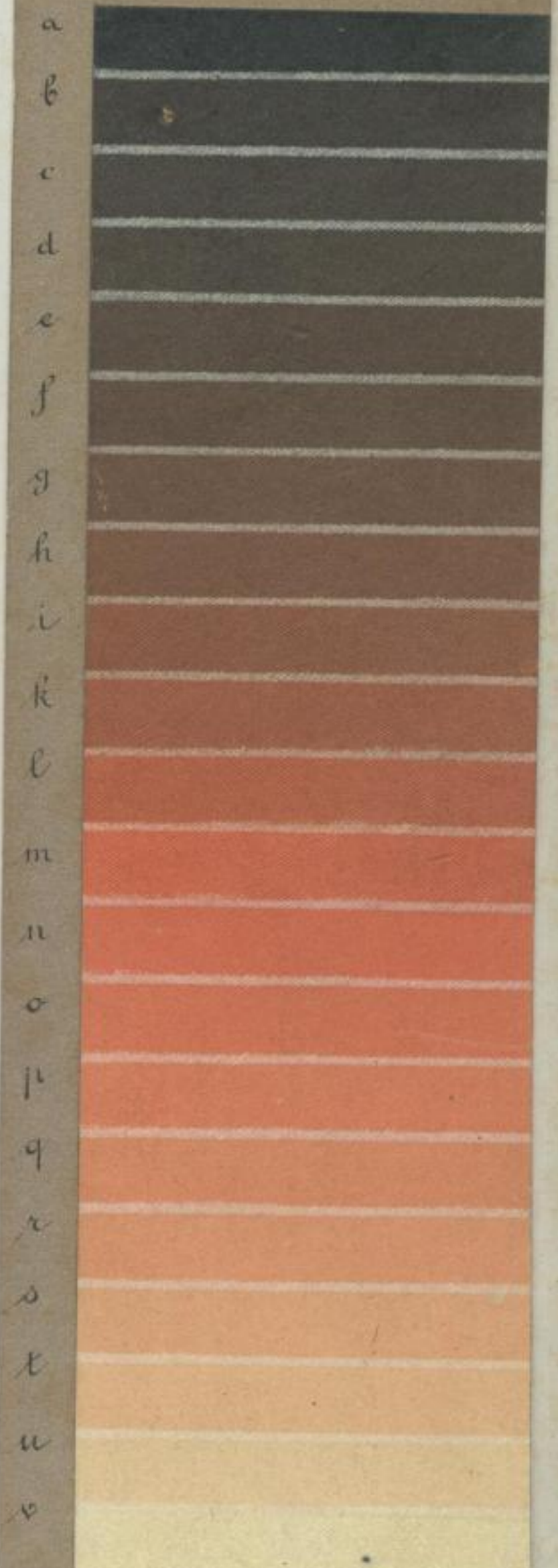
## 2. ZINNOBER.

## 3. ZINNOBER.

1. Cardinalton.

2. 1<sup>ter</sup> Uebergang nach Orange.

3. 2<sup>ter</sup> Uebergang nach Orange.



Gesetzlich deponirt.

Gesetzlich deponirt.

Gesetzlich deponirt.

Gesetzlich deponirt.

Pg 53







# ORANGE.

4. Cardinalton.

5. Erster Uebergang nach Gelb.

6. Zweiter Uebergang nach Gelb.

## 4. ORANGE.

4. Cardinalton.

a  
b  
c  
d  
e  
f  
g  
h  
i  
k  
l  
m  
n  
o  
p  
q  
r  
s  
t  
u  
v

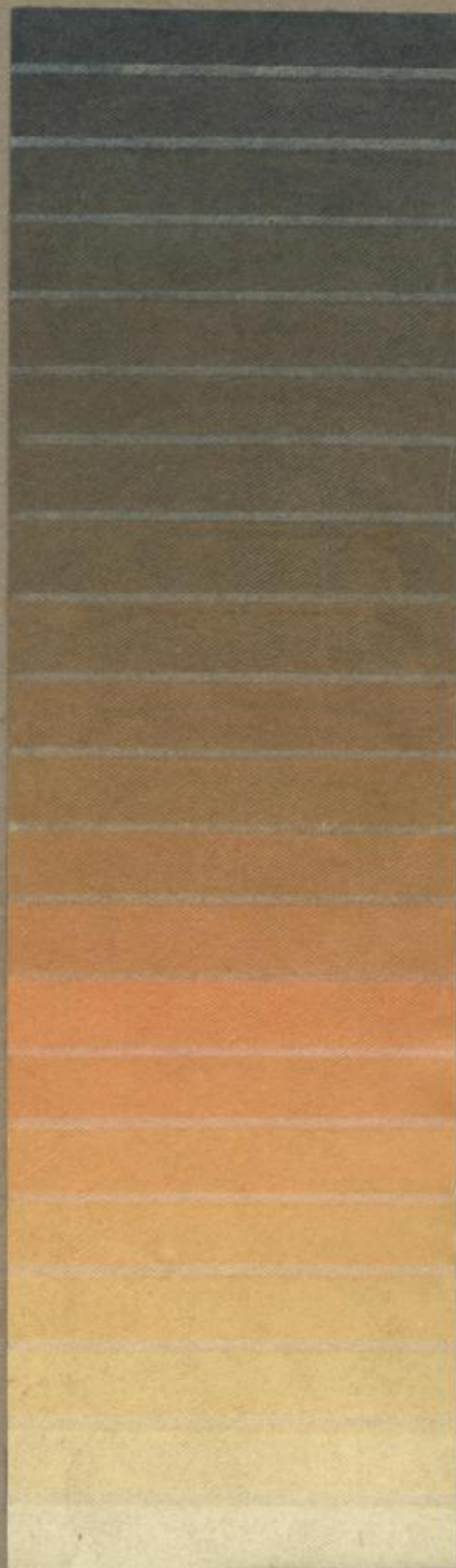


Gesetzlich deponirt.

## 5. ORANGE.

5. 1<sup>ter</sup> Uebergang nach Gelb

a  
b  
c  
d  
e  
f  
g  
h  
i  
k  
l  
m  
n  
o  
p  
q  
r  
s  
t  
u  
v



Gesetzlich deponirt.

## 6. ORANGE.

6. 2<sup>ter</sup> Uebergang nach Gelb.

a  
b  
c  
d  
e  
f  
g  
h  
i  
k  
l  
m  
n  
o  
p  
q  
r  
s  
t  
u  
v



Gesetzlich deponirt.

**Gesetzlich deponirt.**





Pg 53



# GELB.

7. Cardinalton.

8. Erster Uebergang nach Gelbgrün.

9. Zweiter Uebergang nach Gelbgrün.

## 7. GELB.

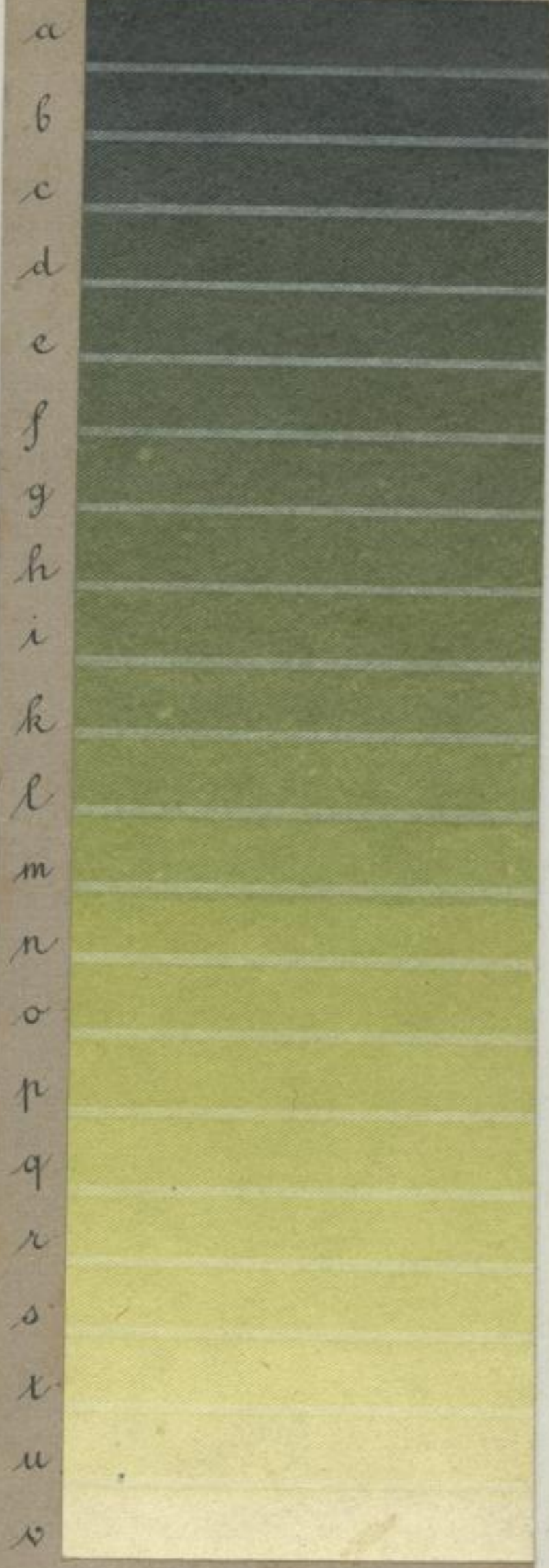
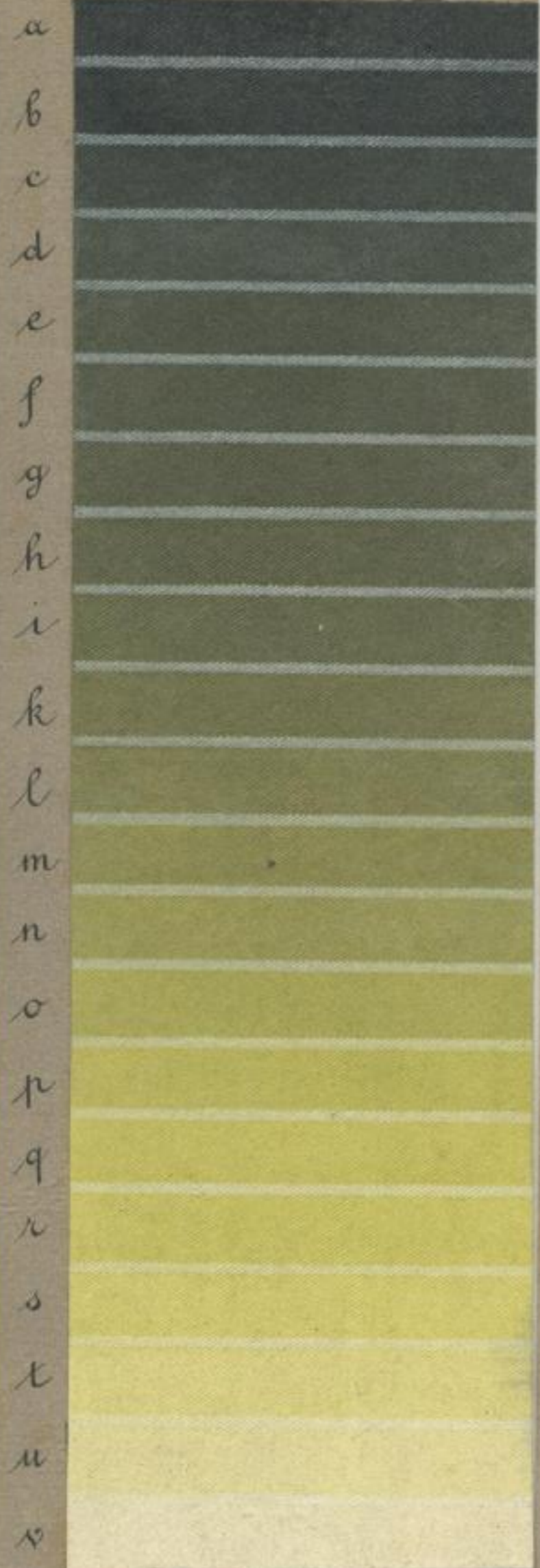
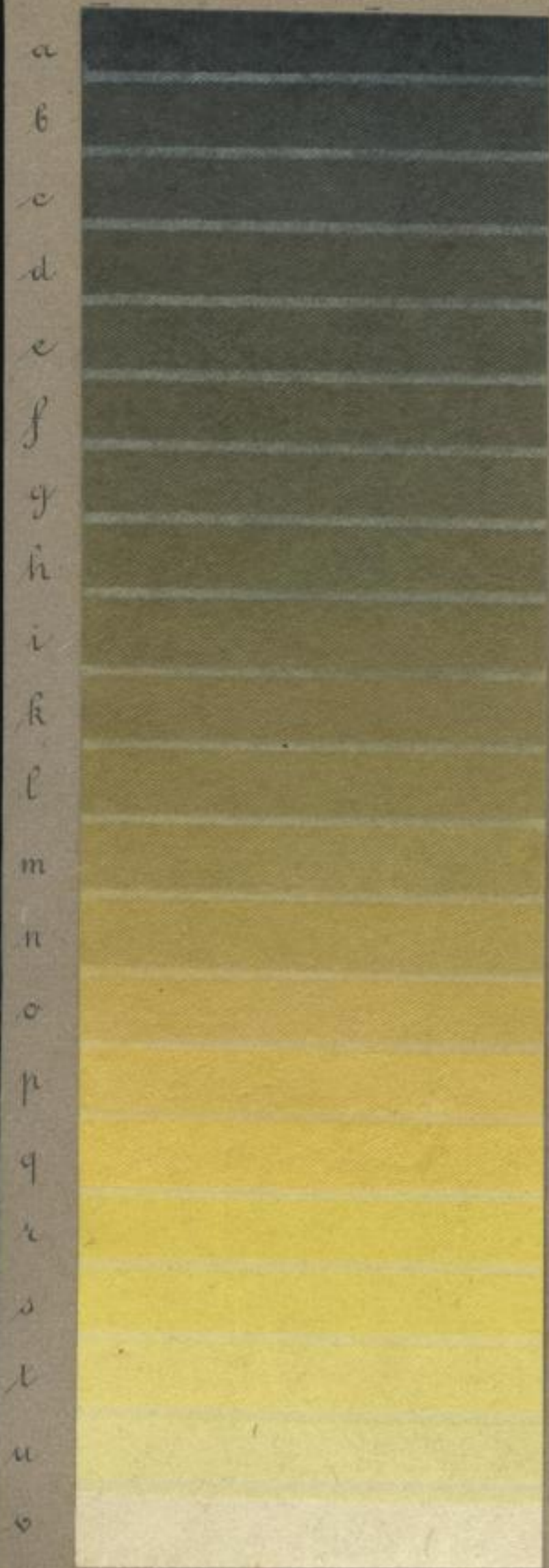
## 8. GELB.

## 9. GELB.

7. Cardinalton.

8. 1<sup>ter</sup> Uebergang nach Gelbgrün.

9. 2<sup>ter</sup> Uebergang nach Gelbgrün.



Gesetzlich deponirt.

Gesetzlich deponirt.

Gesetzlich deponirt.

Gesetzlich deponirt.







# GELBGRÜN.

10. Cardinalton.

11. Erster Uebergang nach Grasgrün.

12. Zweiter Uebergang nach Grasgrün.

10. GELBGRÜN.

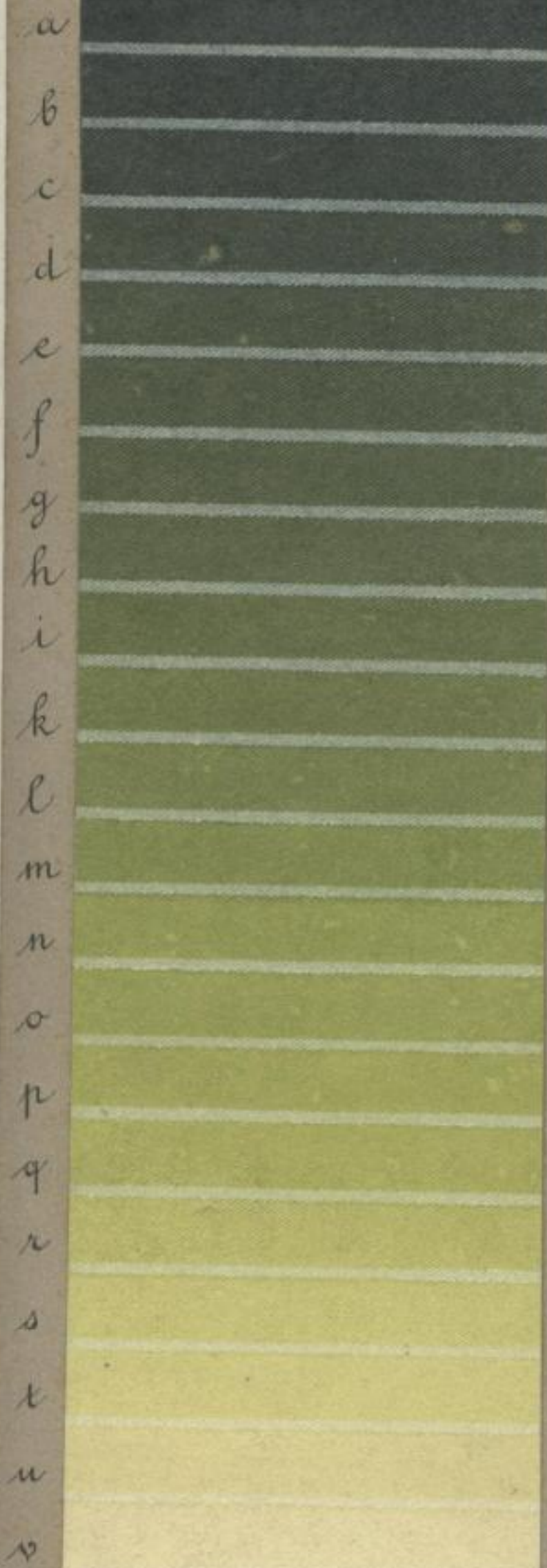
10. Cardinalton.

11. GELBGRÜN.

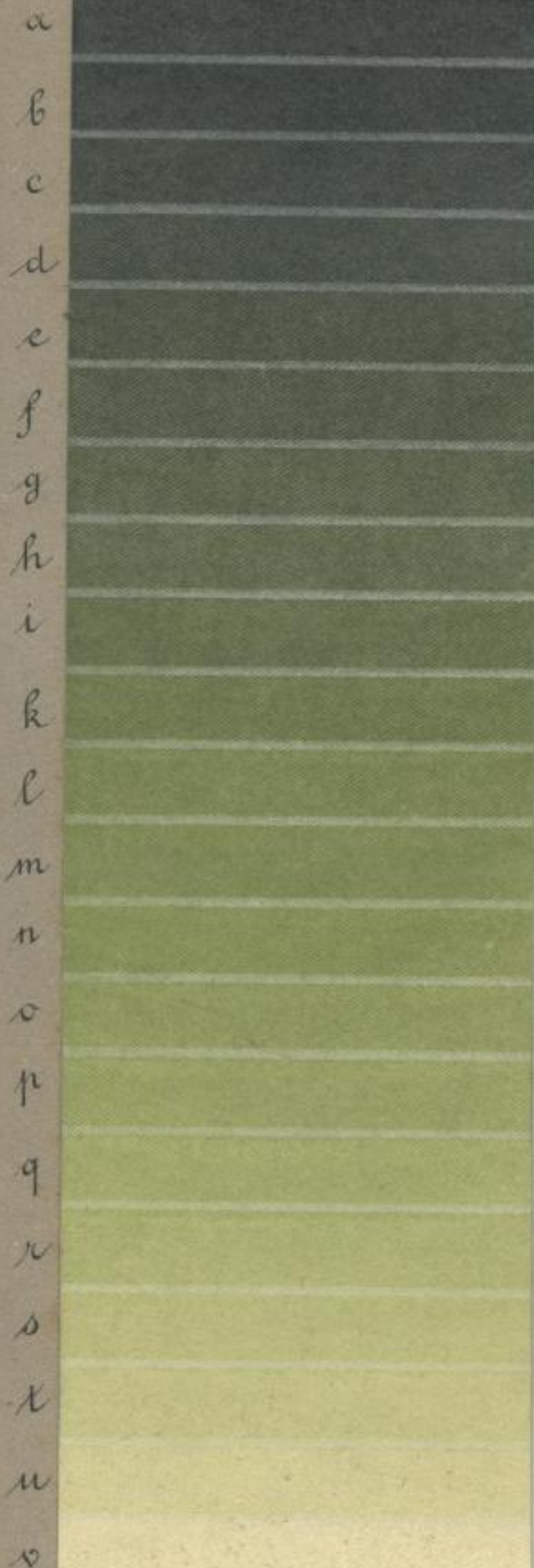
11. 1<sup>er</sup> Uebergang nach Grasgrün

12. GELBGRÜN.

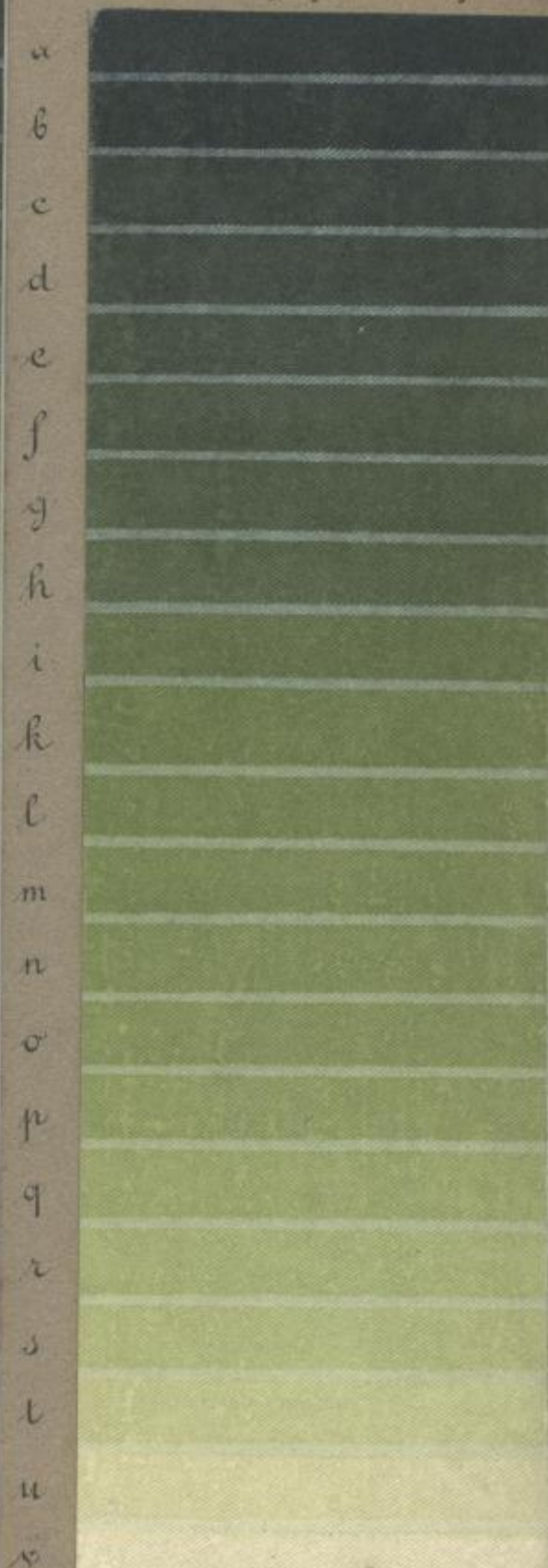
12. 2<sup>ter</sup> Uebergang nach Grasgrün.



Gesetzlich deponirt.



Gesetzlich deponirt.



Gesetzlich deponirt.

Gesetzlich deponirt.







# GRASGRÜN.

13. Cardinalton.

14. Erster Uebergang nach Blaugrün.

15. Zweiter Uebergang nach Blaugrün.

## 13. GRASGRÜN.

13. Cardinalton.

a  
b  
c  
d  
e  
f  
g  
h  
i  
k  
l  
m  
n  
o  
p  
q  
r  
s  
t  
u  
v



Gesetzlich deponirt.

## 14. GRASGRÜN.

14. 1<sup>ter</sup> Uebergang nach Blaugrün.

a  
b  
c  
d  
e  
f  
g  
h  
i  
k  
l  
m  
n  
o  
p  
q  
r  
s  
t  
u  
v



Gesetzlich deponirt.

## 15. GRASGRÜN.

15. 2<sup>ter</sup> Uebergang nach Blaugrün.

a  
b  
c  
d  
e  
f  
g  
h  
i  
k  
l  
m  
n  
o  
p  
q  
r  
s  
t  
u  
v



Gesetzlich deponirt.

Gesetzlich deponirt.

53







# BLAUGRÜN.

16. Cardinalton.

17. Erster Uebergang nach Blau.

18. Zweiter Uebergang nach Blau.

16. BLAUGRÜN.

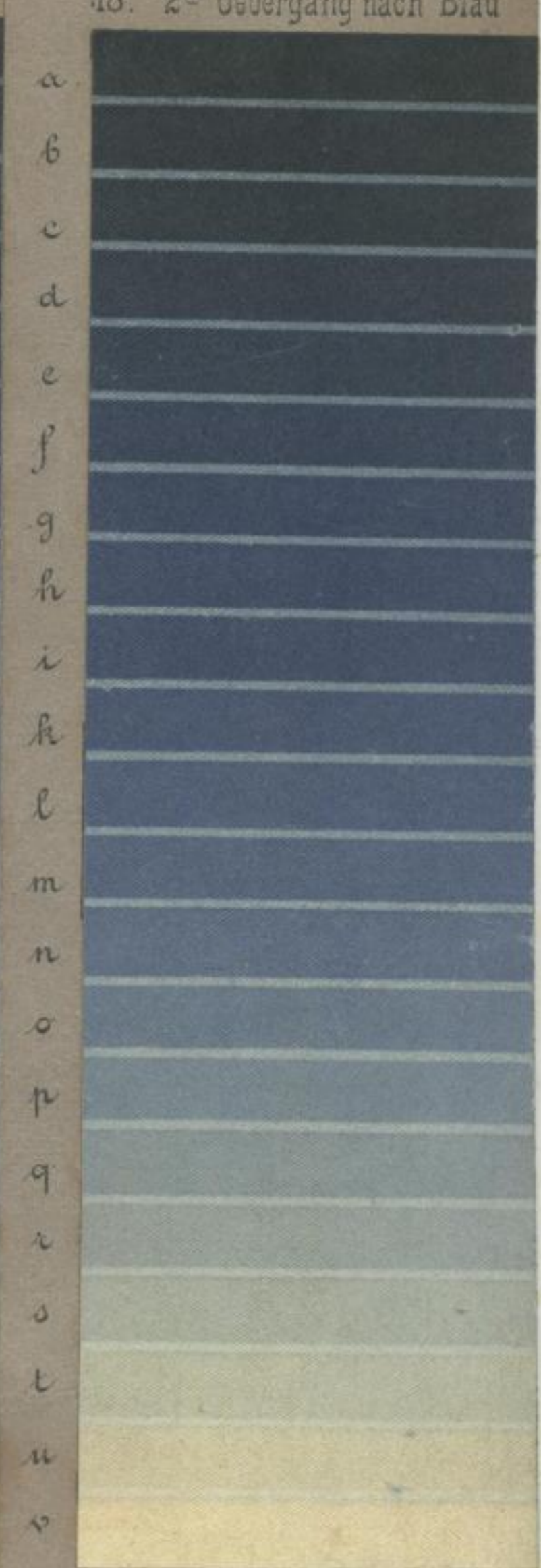
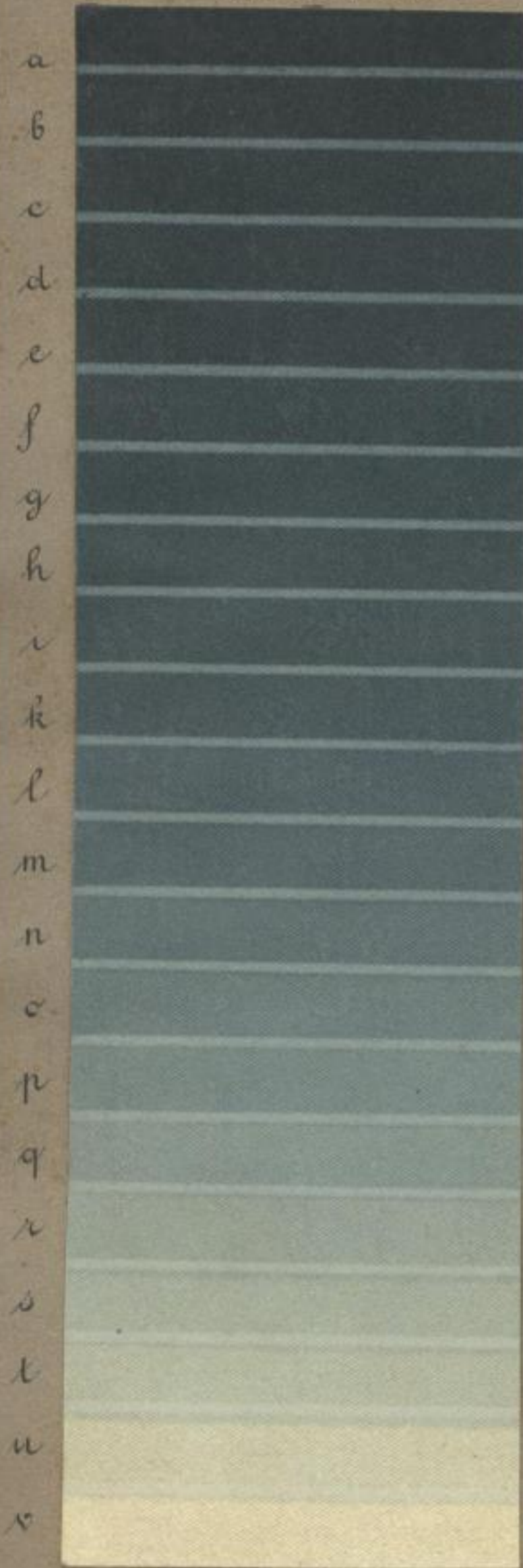
17. BLAUGRÜN.

18. BLAUGRÜN.

16. Cardinalton

17. 1<sup>ter</sup> Uebergang nach Blau.

18. 2<sup>ter</sup> Uebergang nach Blau



Gesetzlich deponirt.

Gesetzlich deponirt

Gesetzlich deponirt.

Gesetzlich deponirt.

79 53







# BLAU.

19. Cardinalton.

20. Erster Uebergang nach Violet.

21. Zweiter Uebergang nach Violet.

19. BLAU.

19. Cardinalton

a  
b  
c  
d  
e  
f  
g  
h  
i  
k  
l  
m  
n  
o  
p  
q  
r  
s  
t  
u  
v



Gesetzlich deponirt

20. BLAU.

20. 1<sup>er</sup> Uebergang nach Violet.

a  
b  
c  
d  
e  
f  
g  
h  
i  
k  
l  
m  
n  
o  
p  
q  
r  
s  
t  
u  
v



Gesetzlich deponirt

21. BLAU.

21. 2<sup>er</sup> Uebergang nach Violet.

a  
b  
c  
d  
e  
f  
g  
h  
i  
k  
l  
m  
n  
o  
p  
q  
r  
s  
t  
u  
v



Gesetzlich deponirt.

Gesetzlich deponirt.

79 53







# VIOLET.

22. Cardinalton.

23. Erster Uebergang nach Purpur.

24. Zweiter Uebergang nach Purpur.

## 22. VIOLET

22. Cardinalton.

## 23. VIOLET.

23. 1<sup>er</sup> Uebergang nach Purpur.

## 24. VIOLET

24. 2<sup>ter</sup> Uebergang nach Purpur.

a  
b  
c  
d  
e  
f  
g  
h  
i  
k  
l  
m  
n  
o  
p  
q  
r  
s  
t  
u  
v



a  
b  
c  
d  
e  
f  
g  
h  
i  
k  
l  
m  
n  
o  
p  
q  
r  
s  
t  
u  
v



a  
b  
c  
d  
e  
f  
g  
h  
i  
k  
l  
m  
n  
o  
p  
q  
r  
s  
t  
u  
v



Gesetzlich deponirt.

Gesetzlich deponirt.

Gesetzlich deponirt.

Gesetzlich deponirt.

Pg 53







# PURPUR.

25. Cardinalton.

26. Erster Uebergang nach Carmin.

27. Zweiter Uebergang nach Carmin.

25. PURPUR.

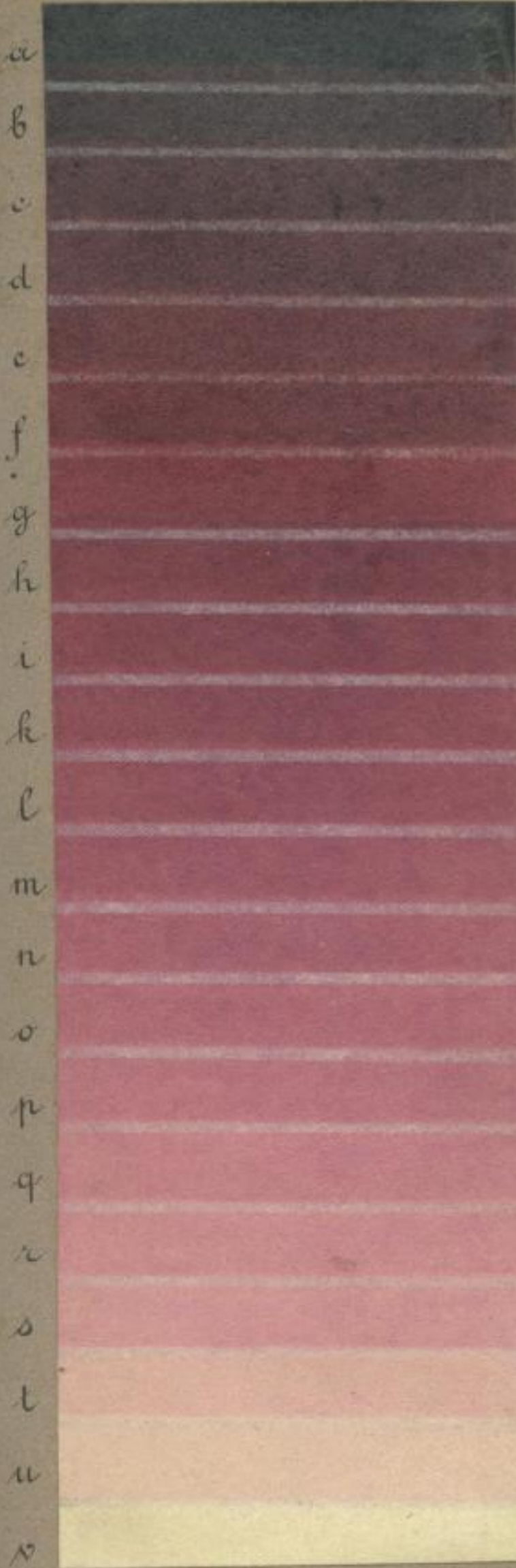
26. PURPUR.

27. PURPUR.

25. Cardinalton.

26. 1<sup>ter</sup> Uebergang nach Carmin

27. 2<sup>ter</sup> Uebergang nach Carmin



Gesetzlich deponirt.

Gesetzlich deponirt.

Gesetzlich deponirt.

**Gesetzlich deponirt.**







# CARMIN.

28. Cardinalton.

29. Erster Uebergang nach Zinnober.

30. Zweiter Uebergang nach Zinnober.

28. CARMIN.

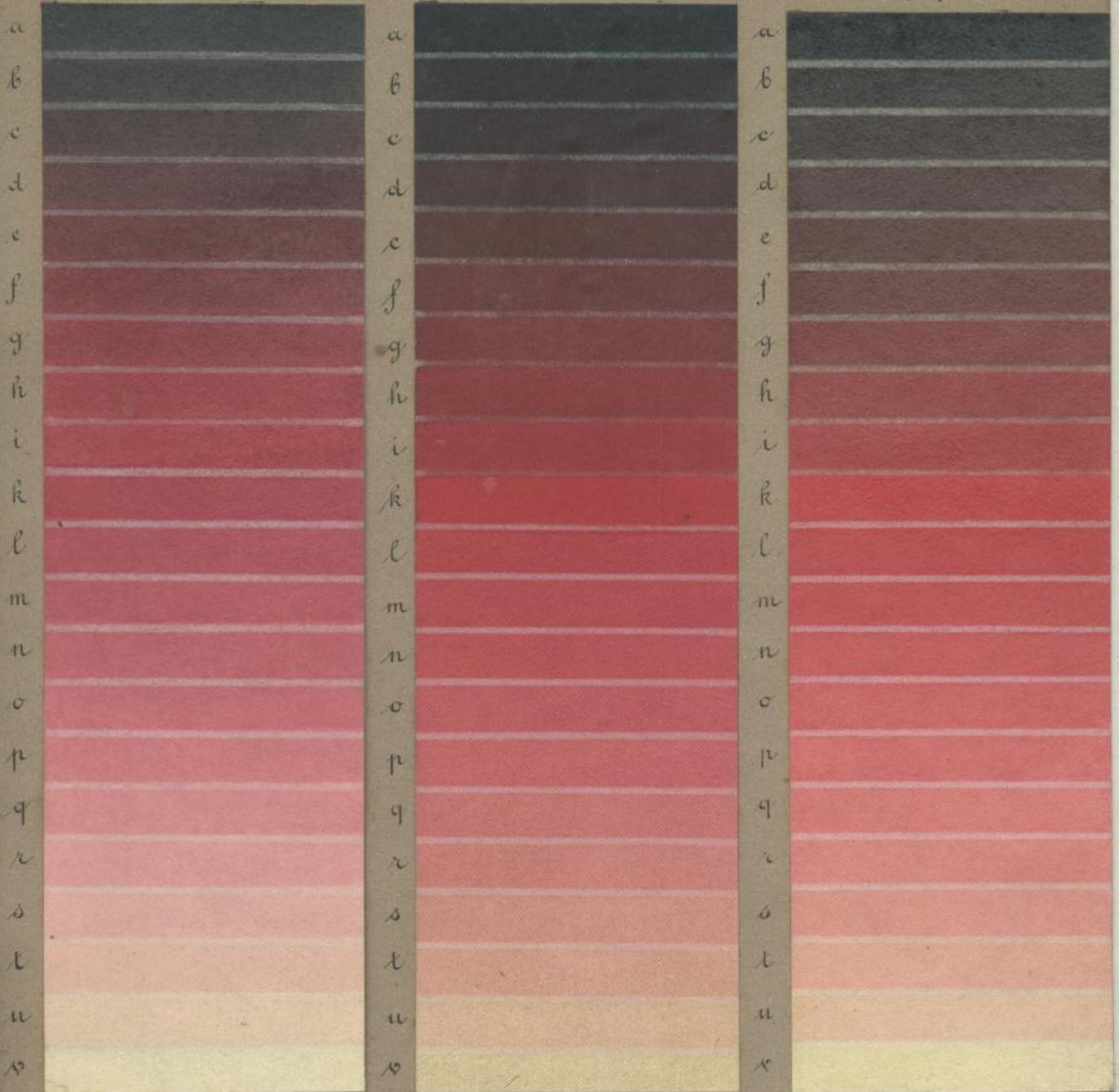
29. CARMIN.

30. CARMIN.

28. Cardinalton.

29. 1<sup>er</sup> Uebergang nach Zinnober.

30. 2<sup>er</sup> Uebergang nach Zinnober.



Gesetzlich deponirt.

Gesetzlich deponirt.

Gesetzlich deponirt.

**Gesetzlich deponirt.**







31. Neutralgrau.

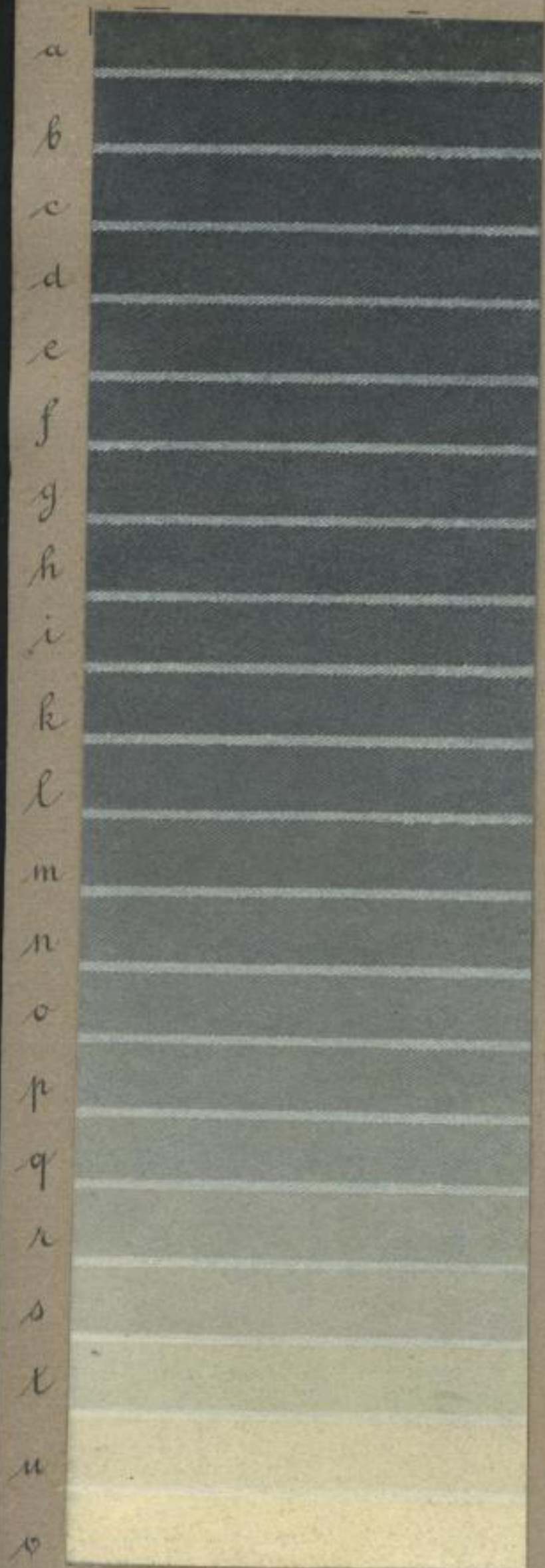
32. Zinnobergrau.

33. Braun.

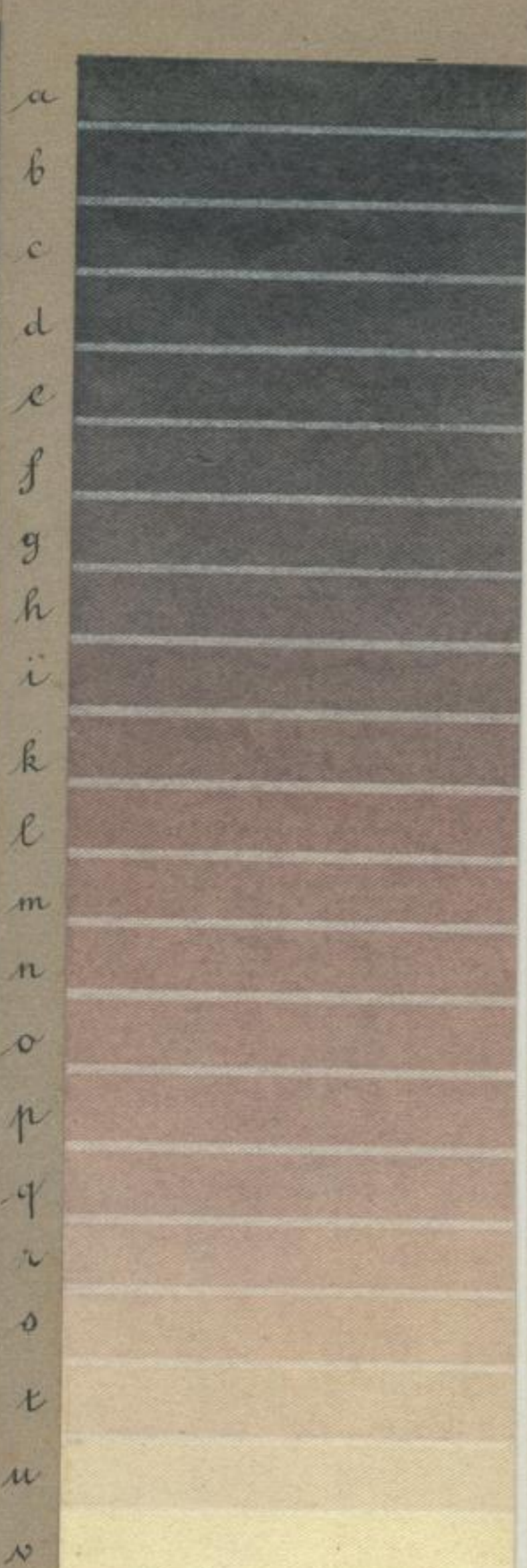
31. NEUTRALGRAU.

32. ZINNOBERGRAU.

33. BRAUN.



Gesetzlich deponirt.



Gesetzlich deponirt.



Gesetzlich deponirt.

Gesetzlich deponirt.







34. Orange grau.

35. Gelbgrau.

36. Gelbgrüngrau.

34. ORANGE GRAU.

35. GELB GRAU.

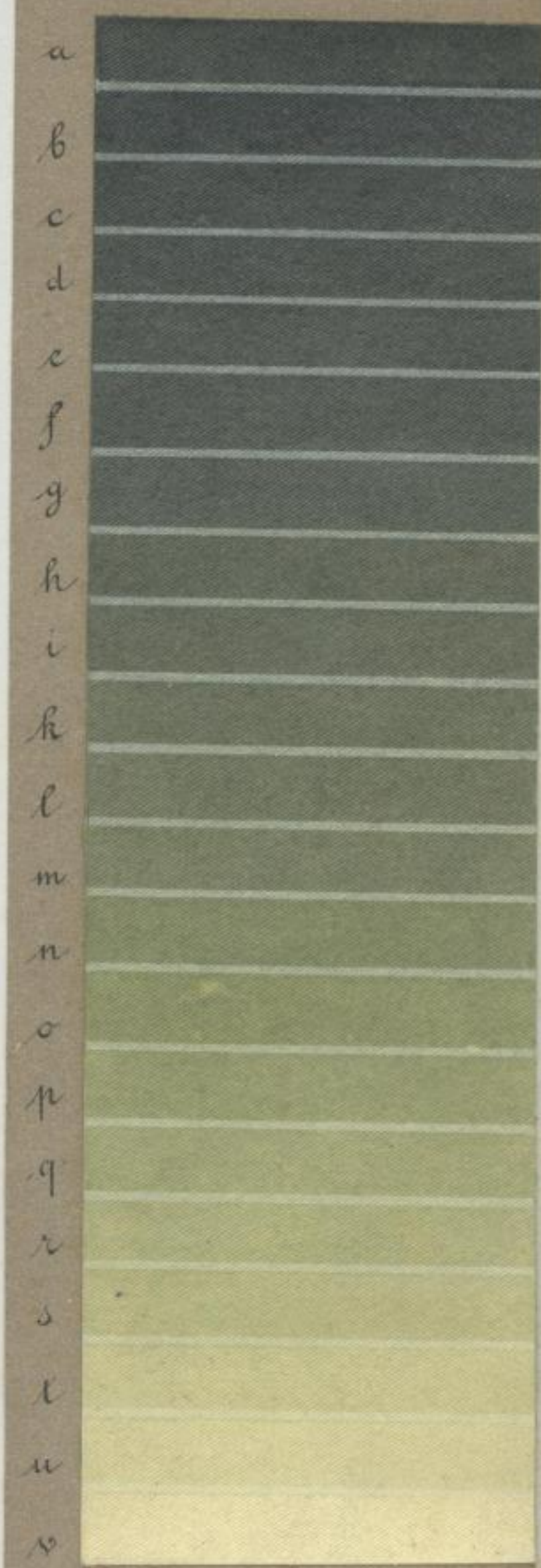
36. GELBGRÜN GRAU.



Gesetzlich deponiert.



Gesetzlich deponiert.



Gesetzlich deponiert.

Gesetzlich deponiert.

Pg 53







37. Grüngrau.

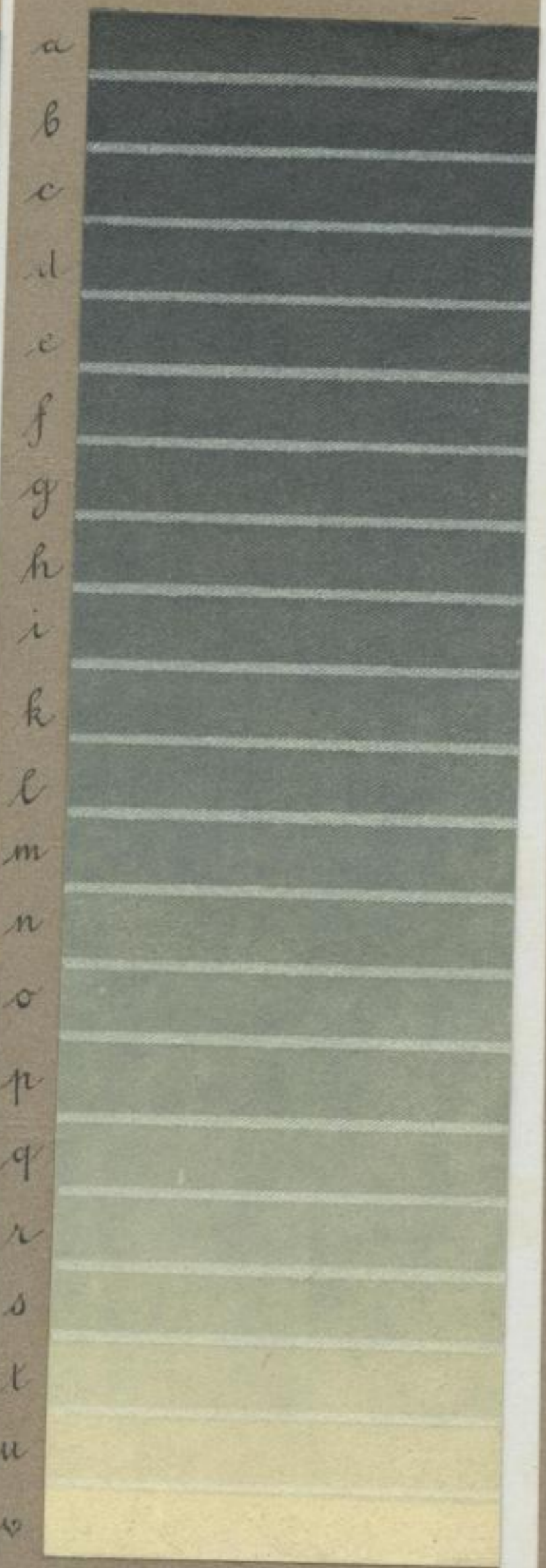
38. Blaugrüngrau.

39. Blaugrau.

37. GRÜNGRAU.

38. BLAUGRÜNGRAU.

39. BLAUGRAU.



Gesetzlich deponiert.

Gesetzlich deponiert.

Gesetzlich deponiert.

Gesetzlich deponiert.







40. Violetgrau.

41. Purpurgrau.

42. Carmingrau.

40. VIOLETGRAU.

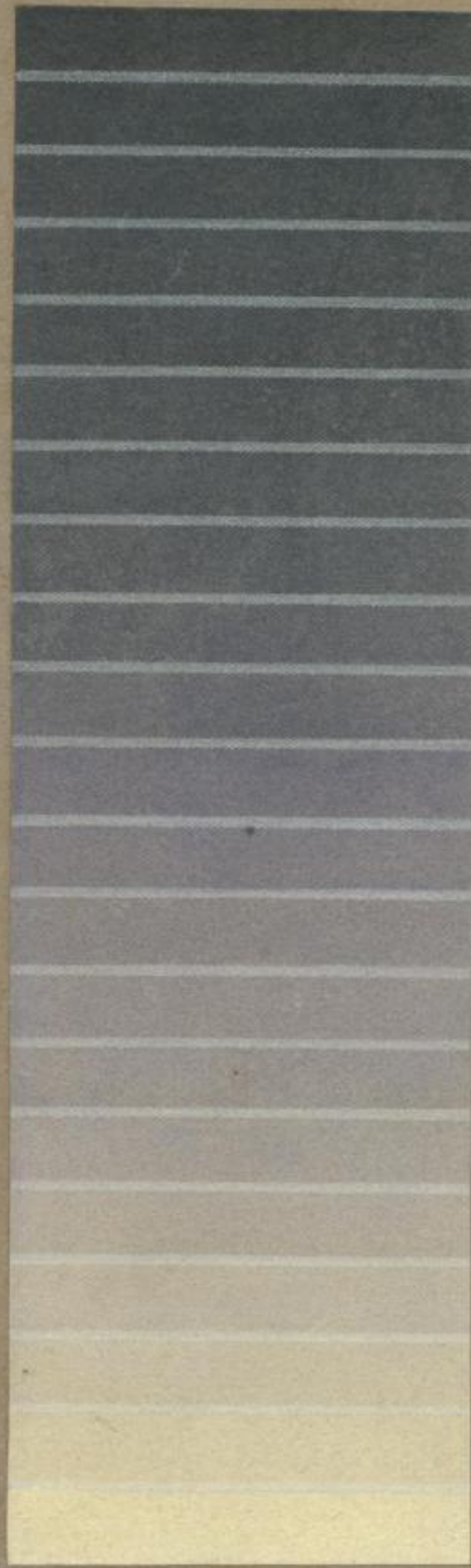
41. PURPURGRAU.

42. CARMINGRAU.

a  
b  
c  
d  
e  
f  
g  
h  
i  
k  
l  
m  
n  
o  
p  
q  
r  
s  
t  
u  
v

a  
b  
c  
d  
e  
f  
g  
h  
i  
k  
l  
m  
n  
o  
p  
q  
r  
s  
t  
u  
v

a  
b  
c  
d  
e  
f  
g  
h  
i  
k  
l  
m  
n  
o  
p  
q  
r  
s  
t  
u  
v



Gesetzlich deponirt.

Gesetzlich deponirt.

Gesetzlich deponirt.

Gesetzlich deponirt.











