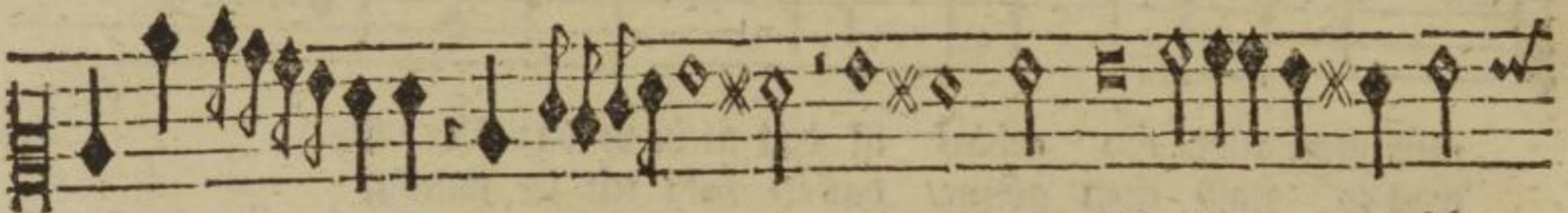


Felix Anerius. Seu propè, sive procul: dummodò TALIS erit.



E- giert auch Weiblich gblü- te/ so hoch
BECLagt nicht was ihr lie- bet/ liebe flamm
CARfunchel leucht zwar seh- re/ dein lieb



vnd Ad- lich gemü- te/ das wundert mich/ ij gar seh-
sie zu mir hertrei- bet/ förchstu denn nicht ij vn- alie
abr noch vil/ vil meh- re/ D lieb- stes lieb ij auff Er-

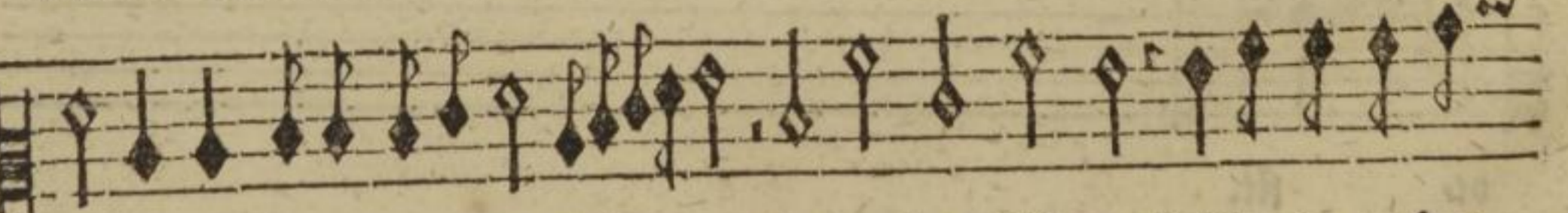


re/ ij
cke/ ij
den/

die sich durch so vil leyden/ von mir nicht will lan
weist du nicht was vor leyden/ brin- get so langes
nur so gar sehr nit ey- le/ war- te noch ei- ne



scheiden/ wie ihr- werd hören/ } kom her du tausend schöne/ du tausend
scheiden/ las dich noch lencken/ }
wei- le/ vnd mit bedach- te/ }



schöne Rebecca meine tocke/ du tausend schöne/ kom her du tausend