

Riesaer Tageblatt



und Anzeiger (Elbeblatt und Anzeiger).

Leitungsbüro
„Tageblatt“, Riesa.

Amtsblatt

Verlagsbüro
Nr. 20.

der Königl. Amtshauptmannschaft Großenhain, des Königl. Amtsgerichts und des Stadtraths zu Riesa.

Nr. 290.

Donnerstag, 15. December 1898, Abends.

51. Jahrg.

Das Riesaer Tageblatt erscheint jeden Tag Abends mit Ausnahme der Sonn- und Festtage. Dienstliche Sendungswert bei Abholung in den Expeditionen in Riesa und Grotzsch, dem Hauptpostamt sowie am Schalter der Kaiserl. Postanstalten 1 Mark 25 Pf., durch die Träger frei ins Haus 1 Mark 50 Pf., durch den Bestellsager frei ins Haus 1 Mark 65 Pf. Kuponen-Kontingente für die Remise des Ausgabebezugs bis Vormittag 9 Uhr ohne Gebühr.

Druck und Verlag von Langner & Winterlich in Riesa. — Geschäftsstelle: Kapuzienstraße 59. — Für die Redaction verantwortlich: Herm. Schmidt in Riesa.

Zwangsvorsteigerung.

Das im Grundbuche auf den Namen des Hammerarbeiters **Friedrich August Obenaus** eingetragene Grundstück, bestehend aus Wohn- und Nebengebäude, Hofraum und Garten, sowie Feld, Folium 10 des Grundbuchs für Boberschen, Streblauer Antheils, Nr. 3 E des Grundbuchs, Nr. 102 c des Grundbuchs, 28,6 a groß und mit 38,72 Steuerinschriften belegt, geschätzt auf 5400 Mark — Vgl. soll an hiesiger Gerichtsstelle zwangsweise versteigert werden und es ist

der 14. Januar 1899, Vormittags 10 Uhr als Anmeldestermin,

der 30. Januar 1899, Vormittags 10 Uhr als Versteigerungstermin,

der 8. Februar 1899, Vormittags 10 Uhr als Termin zu Verkündung des Vertheilungsplans

anderaumt worden.
Die Realberechtigten werden aufgefordert, die auf dem Grundstücke lastenden Rückstände an wiederkehrenden Leistungen, sowie Kostenforderungen, spätestens im Anmeldestermin anzumelden.
Eine Uebersticht der auf dem Grundstücke lastenden Ansprüche und ihres Rangverhältnisses kann nach dem Anmeldestermin in der Gerichtsschreiberei des unterzeichneten Amtsgerichts eingesehen werden.
Riesa, am 14. December 1898.

Königliches Amtsgericht.

Dr. Zittel, A. J.

St. Säger, G. E.

Montag, den 19. December 1898,

Vormittags 11 Uhr,

kommen im Gasthof zur „Germania“ hier 1 Blechkasse mit circa 1 Centner Firnis, 1 desgl. mit circa $\frac{1}{2}$ Centner Terpentin, sowie 1 desgl. mit Zinkoxydul, 1 brauner Kleberschrauf, 1 brauner Tisch, 3 braune Hirschhüte, 1 Waschtwanne mit Deckel, 1 Weistulle mit Zubehör, 1 Ovenschirm und 1 Nähmaschine gegen sofortige Bezahlung zur Versteigerung.
Riesa, 14. December 1898.

Ger. Vollz. beim Königl. Amtsger.
Secr. Eibam.

Im Hotel zum „Kronprinz“ hier sollen

Montag, am 19. December 1898,

Vormittags 10 Uhr,

1 Aufschwager (Hintersäder), 1 Regulator, 1 Nähmaschine, 2 Wandbilder, 1 Tischlampe, 1 schwarz- und 1 grünwollenes Kleid, 4 Fenster Gardinen mit Stangen und Haltern und verschiedene Möbel gegen sofortige Bezahlung versteigert werden.

Riesa, 14. December 1898.

Gerichtsvollz. beim Königl. Amtsgerichte.
Secr. Eibam.

Seit einiger Zeit wird ein umfangreicher Handel mit Metallpfeifen betrieben. Eine Untersuchung der Pfeifen hat ergeben, daß sie vielfach einen sehr hohen, der menschlichen Gesundheit schädlichen Bleigehalt haben. Ebenso ist bei verschiedenen Spielfischen, namentlich bei Es- und Kochgeschirren für Puppentischen und bei Musikinstrumenten ein hoher Bleigehalt gefunden worden.

Soweit diese Gegenstände als Kinderpielzeuge in Frage kommen, wird gegen ihre Herstellung und ihren Verkauf, insbesondere aber auch gegen ihre unentgeltliche Verabgabe bei Anlässen (wie es namentlich beim Anlauf von Knabenanzügen vielfach üblich geworden ist) auf Grund der §§ 12 bis 15 des Reichsgesetzes vom 14. Mai 1879 eingeschritten werden. Inwieweit aber die erwähnten Pfeifen und Musikinstrumente von Erwachsenen zu wirtschaftlichen Zwecken, namentlich im Verkehrsgewerbe benutzt werden, ist ein strafrechtliches Einschreiten zur Zeit nicht angingig. Es wird aber hierdurch ausdrücklich vor dem Gebrauche solcher bleihaltigen Gegenstände, die geeignet sind, Bleibergiftungen zu erzeugen, gewarnt.

Der Rath der Stadt Riesa,
am 13. December 1898.

Boeters.

Kr.

Marischlaglieferung.

Die Gemeinde Pochra braucht zum Wegebau ca. 100 RMtr. guten harten Steinmarischlag, derselbe ist bis 1. Mai 1899 frei Eibauer Gräben zu liefern. Offerten mit Preisangabe sind bis zum 24. d. Mts. an Unterzeichneten einzusenden.
Pochra, den 12. December 1898.

Moritz, G. R.

Vertilches und Sächsisches.

Riesa, 15. December 1898.

Das leibliche, unangenehme Wetter hält leider recht lange an und beeinträchtigt bis her das Weihnachtsgeschäft in recht bemerkbarer Weise. Der „silberne Sonntag“ hat die Erwartungen, die man auf ihn gestellt, nicht erfüllt. Aber auch die Wochentage bringen in Folge des Unwetters keinen Verkehr. Heute stürmt's und weht's wieder in fast unheimlicher Weise, wer nicht hinaus muß, bleibt sicherlich dahel. Es ist ein harter Kampf, den jetzt der Winter mit dem Herbst führt, hoffentlich behauptet der erstere bald seine geltend gemachten Rechte.

Nach dem „S. N.“ werden bei der Generaldirektion der sächsischen Staatsbahnen Änderungen der Personalverhältnisse angeordnet, deren Ergebnisse dem nächsten Landtage vorgelegt werden sollen. Eine solche durchgreifende Reform wäre nur zu wünschen. Wie notwendig und dringend die Aenderung der bestehenden Verhältnisse in dieser Hinsicht ist, geht ohne Weiteres aus der großen Anzahl — wohl richtiger Anzahl — der verschiedenen Fahrkartenarten hervor, die bei den Fahrkartenabgabestellen verkauft werden. Wohl nur wenige Reisende werden völlig klar darüber sein, welche große Auswahl von Fahrkarten ihnen für die Benutzung der Eisenbahnen zur Verfügung stehen. Auf den sächsischen Stationen werden nach dem dritten Blatte nicht weniger als 27 verschiedene Fahrkartenarten veräußert. — Hoffentlich wird wenigstens das nicht mehr zügellose und billige Preisverhältnis zwischen der einfachen und der Rückfahrkarte beseitigt.

Nach dem „Dr. N.“ wird die schon angekündigte und vom Publikum erhoffte Ermäßigung der Postanweisungsgeldsätze der Reichspost schon vom 1. Januar ab eintreten, und zwar beträgt von diesem Zeitpunkt ab das Franko für Beträge bis zu 5 Mark nur 10 Pf. In Folge dessen wird vom 1. Januar ab auch ein neues Postanweisungsformular mit einem Werthstempel von 10 Pf. bei den Postanstalten zur Ausgabe gelangen. Dieses Formular kann gleichzeitig auch für Postanweisungen an Soldaten über Beträge bis zu

15 Mk. verwendet werden, für welche das Franko ja ebenfalls nur 10 Pf. beträgt. Selbstverständlich muß es in diesem Falle dann noch mit dem Vermerte „Soldatenbrief. Eigene Angelegenheit des Empfängers“ versehen werden.

Die Geschäftstätigkeit des chemischen Untersuchungsamts zu Dresden im Jahre 1897 erstreckte sich auf 1612 verschiedene Anträge. Die Untersuchungen betrafen 21 verschiedene Nahrungs- und Genussmittel, von denen Butter mit 337 Fällen, Gewürze mit 369 und Milch mit 227 Fällen ebenso standen. Von den 1612 chemisch untersuchten Proben wurden vom Untersuchungsamt beanstandet wegen Fälschung, Verdorbenheit, Gesundheitsgefährlichkeit oder Minderwertigkeit gegen 26 Prozent. Die bei den Untersuchungen auf Butter nachgewiesenen Fälschungen sandten ihre Säure durch meist recht empfindliche Galle- bzw. Hirschpfeife. Von den eingeleiteten 10 Margarineproben wurden 7 beanstandet, die entweder gar kein Fett, oder von der vorgeschriebenen Beschaffenheit oder nicht 10 Prozent davon enthielten. Die Verwendung „Weißer Pfeffer“ zur Erzielung einer schönen rothen Farbe des rothen gerösten Rindfleisch hat zu kräftigen Einsparungen geführt. Von 56 Hacksfleischproben erwiesen sich 47 als mit schwefeligen Natrium mehr oder weniger verunreinigt. Selbst der geringste Zusatz dieser Salze ist unzulässig. Da der Gerichtshof nur eine sachliche Handlungsweise der betreffenden Fleischer annahm, so kamen sie diesmal mit 30 Mark Geldstrafe weg, in Zukunft aber wird, nach der Erklärung des Gerichtshofs, eine solche milde Bestrafung nicht wieder Platz greifen. Zutreffend ist es, was das chemische Amt über die in großen Mengen in Dresden eingeführten konservierten Schweinelebern schreibt, die als theilweise zerhackte Lebern bei dem so beliebten und vielfach gegessenen Leberwurst verwendet werden. Bei den eintommenden Proben ergab sich, daß die Schweinelebern durch Zusatz von Borax und Kalisulphat haltbar gemacht worden waren. Zwar verschwindet durch das Abdrücken der Lebern mit heißem Wasser und bei dem sonstigen Machen der Leberwurst das Schädliche dieser Zusatzes so ziemlich, so daß bei der fertigen Leberwurst nur noch bedeutungslose Spuren derartiger Zusatzes übrig geblieben sind; da aber Boraxure, wenn sie auch nur in kleinen Mengen dem mensch-

lichen Körper einverleibt wird, ernstliche Vergiftungserscheinungen hervorrufen kann, so wird das chemische Untersuchungsamt künftig jede Leberwurst beanstanden, in der sich Boraxure dem Gewicht nach analytisch mit Sicherheit nachweisen läßt. Die zur Würstherstellung verwendete Würstmasse (Wurstroh, Fleischroh) wurde wegen des Boraxure-Zusatzes beanstandet und der betreffende Fleischer mit 30 Mark bestraft. Bei den Fälschungen der Gewürze spielt der Pfeffer die größte Rolle; die Wochensatzpolizei lieferte 191 Proben von gemahlenem schwarzem und 111 von weißem Pfeffer ein. Beim schwarzen Pfeffer fand das Amt meist Pfefferkörner, Steine, Sand und Pfefferhand beigemischt bzw. nicht entzogen, einige Male waren wertlose fremde Pflanzenstoffe beigemischt. Selber besteht noch keine Vorschrift, wieviel von Asche und Sand dem gemahlenen schwarzen Pfeffer zugesetzt sein darf, ohne daß diese Zusätze die Reinheit schädigen; aber trotzdem hofft das chemische Amt die allernächsten Auswache durch Belehrung der Kaufleute zu beseitigen. Vielfach wird auch der gemahlene Pfeffer verfälcht oder doch durch Beibehaltung von nicht hineingegehenden wertlosen Bestandtheilen entwertet. Jeder Gewürzverkäufer, der vor dem Vermahlen den Pfeffer nicht gehörig reinigt, sondern ihn mit dem anhaftenden Schmutz und Sand vermischt und verkauft, macht sich damit der Grundmittelfälschung schuldig. Alle Beanstandungen bei Pfefferproben erfolgen wegen zu hohen Aschen- oder Sandzusatzes. Doch sucht, gerade wie beim Pfeffer, das chemische Amt hier weniger streng, sondern mehr aufklärend und erziehlisch auf die Kaufleute einzuwirken. Der Verkäufer wurde darauf hingewiesen, daß er künftig nicht mehr Pfeffer mit 8 Prozent Aschengehalt verkaufen dürfe, daß er vielmehr sich um die Reineigenschaft seiner Waare zu kümmern habe, da er sonst nicht mehr auf Nachfrage rechnen dürfe. Die großen Verfälchungen des Honigs mit Rohrzucker syrup haben zwar neuerlich aufgehört, aber der sog. Schleuderhonig, der durch Zusatz von 33 Prozent Cypressen gefälscht war, hat doch zu einer empfindlichen gerichtlichen Strafe geführt. Auch beim Einkauf von Birnenwachs ist Vorsicht geboten. Amerikanische, aber England bezogene Wachsarten erwiesen sich als nicht selten mit billigen Surrogaten vermischt. Bei 25 Prozent Birnenwachs kamen

Eisenbahn-Fahrplan
vom 1. October 1898.

Wichtig von Wleitz in der Richtung nach:
Dresden 5,30+ 7,02 9,27 9,59 9,32+ 11,20 1,10 2,10 5,01
6,15+ 7,33 9,14+ 11,48 1,11* (i. a. Riesa-Weitz-Dresden).
Schöps 4,45+ 4,59+ 7,51+ 8,55+ 9,42 11,30+ 12,50+ 2,04 5,0+
7,30+ 8,38+ 11,30 1,46.
Chemnitz 4,50+ 9,01 10,43+ 11,51 2,55 8,30 8,49+ 9,53+.
Chemnitz und Berlin 6,56+ 8,40 12,16 14+ Eisenw. 1,38
5,13+ und 9,45+ bis Eisenw. 1,38
Riesa 4,50+ 7,13+ 10,2 1,21 8,10+ 9,39 bis Sommerf. 1,38
Weitz 4,0 8,39+ 10,40 1,14 8,51 9,07+ 12,31.

Wichtig von Weitz in der Richtung nach:
Dresden 11,31 2,30+ 3,40+ 10,40+ 1,15+.
Berlin 4,30+ 8,45+ 9,57+ 7,31+ 8,10+.
Wleitz 1,31 4,33 9,10 11,10 2,30 8,45+ 9,9.

Wichtig in Weitz von:
Dresden 4,44+ 7,47+ 8,51+ 9,55 10,54+ 11,30+ 12,40+ 2,48 5,9+
7,15+ 8,25+ 9,24+ 11,18 1,38.
Schöps 6,51 9,15+ 9,30+ 9,57+ 11,27 1,13 3,8 4,54+ 7,33+ 9,51+
11,47+ 12,18+ 1,10+.
Chemnitz 6,44+ 8,28+ 10,35 3,5+ 5,28 7,58 8,5+ 11,30+.
Eisenw. 8,40+ 10,41+ 11,43 3,6 6,4+ 8,30+.
Riesa 6,21+ 8,47 12,37 3,33+ 8,19+ 11,4 von Sommerf. 1,38
Weitz 1,33 4,30 9,31 11,29 2,48 8,48+ 9,21

Wichtig in Weitz von:
Dresden 4,16+ 8,41+ 9,30+ 7,31+ 8,11+
Berlin 10,56+ 2,21+ 8,30+ 10,43+ 1,15+.
Wleitz 4,12, von Chemnitz 8,37+ 10,47, 3,22 7,3 8,12+ 12,44.
Die mit Stern (*) bezeichneten Züge sind Schnellzüge, die mit
Kreuz (†) bezeichneten Züge fahren die 4. Wagenklasse. An Sonn-
und Feiertagen kommt die 4. Wagenklasse in Wegfall.

Königl. Proviant-Amt
(Gartenstrasse 6 I), Geschäftszeit: April bis September 7-12
und 2-8 Uhr, October bis März 9-12 und 2-6 Uhr.

Dresdner Börsenbericht des Riesaer Tageblattes vom 15. December 1898

Deutsche Bonds.	Course	Österr. 25 Rtl.	Course	Ungar. Gold	Course	Beiz. Electricitätsk.	Course	Stemmt. Glasfabr.	Course
Reichsanleihe	94	100,50 B	100,50 B	101,80 B	5	Beizh. Chem. com.	62	Radeberger Glasfabr.	4
do. umf. 5. 1908	101,25	89,50	89,50	99,9	4	Beizh. Chem. Jacobi	12	Dittendorfer Filz	15
Preuss. C. Anleihe	101,10 B	93,50 B	93,50 B	100,25 B	5	Beizh. Chem. K.	7	Thiele Act.	17
do. umf. 5. 1905	107,10	91,50 B	91,50 B	—	4	Beizh. Chem. K.	20	Raschauer Porz. Act.	22 1/2
Sächs. Anleihe 50er	107,10	99,50 B	99,50 B	—	4	Beizh. Chem. K.	12	Reichner Ofen	9
do.	107,10	90,25 B	90,25 B	—	4	Beizh. Chem. K.	10	Sächs. Ofen	20
Sächs. Anleihe 60er	98,10 B	90,90 B	90,90 B	—	4	Beizh. Chem. K.	15	Cartonnagen Ind.	12
do.	98,10 B	102,25	102,25	—	4	Beizh. Chem. K.	20	do. Chem. K.	10
Sächs. Anleihe 70er	99,87 B	90,70	90,70	—	4	Beizh. Chem. K.	15	Blauesche Barb.	16
do.	99,87 B	—	—	—	4	Beizh. Chem. K.	12	Bereinig. engl. Bänd.	12
Sächs. Anleihe 80er	99,87 B	—	—	—	4	Beizh. Chem. K.	8	do. Danf. K.	8
do.	99,87 B	—	—	—	4	Beizh. Chem. K.	8	Speiser Act.	8
Sächs. Anleihe 90er	99,87 B	—	—	—	4	Beizh. Chem. K.	15	Dresdner Wangel.	15
do.	99,87 B	—	—	—	4	Beizh. Chem. K.	8	Deutsche Straßenb.	5
Sächs. Anleihe 100er	99,87 B	—	—	—	4	Beizh. Chem. K.	8	Dresdner Straßenb.	8
do.	99,87 B	—	—	—	4	Beizh. Chem. K.	8	do. Fuhrwesen	8
Sächs. Anleihe 110er	99,87 B	—	—	—	4	Beizh. Chem. K.	2	Reite	2
do.	99,87 B	—	—	—	4	Beizh. Chem. K.	9	S. B. Dampf. Schifff.	9
Sächs. Anleihe 120er	99,87 B	—	—	—	4	Beizh. Chem. K.	10	Ber. Schiffer	10
do.	99,87 B	—	—	—	4	Beizh. Chem. K.	—	Baukasten	—
Sächs. Anleihe 130er	99,87 B	—	—	—	4	Beizh. Chem. K.	—	Oesterr. Noten	—
do.	99,87 B	—	—	—	4	Beizh. Chem. K.	—	—	—

Creditanstalt für Industrie und Handel Riesa, Kaiser-Wilhelmsplatz 11. Telefon-Nr. 65.

Aktienkapital 15 Millionen Mark. Reserverfond 4,25 Millionen Mark.

Erricht. 1856.

Kauf und Verkauf aller Arten Wertpapiere, Coupons und ausländ. Valuten.

Spezialfreie Einlösung aller Arten von Coupons.

Discontierung von Wechseln und Devisen zu constanten Bedingungen.

Umsatz von Wechseln, Lombardierung von Effecten etc.

Beschaffung und Vermittelung von Hypotheken in direkter Vertretung der Mitteldeutschen Bodencreditanstalt in Greiz.

Aufbewahrung offener und verschlossener Depots.

Conto-Current- und Check-Verkehr.

Annahme von Baar-einlagen gegen Depostensbuch zur Verzinsung.

Auf Baar-einlagen vergüten wir je nach Kündigungsterm 2-4%.

Gewährung von Verschüssen auf Waaren und Rohprodukten.

Lagerplätze bei Speicherräumen sollen auf Wunsch zur Verfügung.

Wöblirte Wohnung
Wohn- und Schlafzimmer sofort gesucht. Offerten Hotel „Kaiserhof“ abzugeben.

Gut möblirtes Garçonlogis
in besserem Hause, Nähe Kaiser-Wilhelmsplatz vom 1. Januar ab zu mieten gesucht. Off. mit Preisangabe sub M. G. in die Expedition d. Bl. erbeten.

Gutlohnende Nebenbeschäftigung
ist einem in doppelter Buchhaltung, Inventar u. Abschüssen geübten, zuverlässigen und vertrauenswürdigem Kaufmann durch Einrichtung und Führung der Bücher einer Betriebsgesellschaft in der Nähe Riesa's geboten. Die Arbeit nimmt wöchentlich nur wenige Stunden Zeit in Anspruch. Gefl. Angebote unter D. Z. an die Exped. d. Bl. erbeten.

Rechnungsformulare
in allen Größen sind zu haben in der Expedition d. Bl.

Bekanntmachung.
Die Anfuhr von 900 Cbm. Packlagersteinen vom Steinbruch Gröbba nach einer neu zu bauenden Straße in Gröbba soll im Ganzen oder in Posten von 100-200 Cbm. an den Mindestfordernden vergeben werden.
Bedingungen für die Anfuhr können bei Herrn Gartenschläger, Restaurateur in Riesa, eingesehen werden. Mietungssterm findet am Montag, den 19. d. Mts., Vorm. 10 Uhr im Hotelrestaurant Gröbba statt.

Wringmaschinen
empfeht G. J. Lochmann.

Billige Weihnachtsgeschenke.
Wegen Aufgabe meines Ladengeschäftes verkaufe, soweit der Vorrath reicht, nur zu Einkaufspreisen mein Lager in
Licht- und Hängelampen, sturmstärkeren Tisch- und Taschenlampen, lackirte und emaillirte Brodtpfeifen, eisernes und emaillirtes Kochgeschirr, blaues und lackirtes Blechgeschirr, feine Kohlenkasten usw.
C. F. Frotzcher, Klempnermstr., Kaiser-Wilhelmsplatz 2.

Nur die Marke „Pfeilring“
gibt Gewähr für die Echtheit des „Lanolin-Toilette-Cream-Lanolin“
Man verlange nur „Pfeilring“ Lanolin-Cream und weise Nachahmungen zurück.
In den Apotheken und Drogerien käuflich in Dosen à 10, 20 und 60 Pf. in Tuben à 40 und 80 Pf.

1 fast neuer Handwagen, ein paar mal ge'raucht, 5 bis 6 Centner Tragkraft, für 20 Mkt. zu verkaufen. Zu erfahren in der Expedition d. Bl.

Starker Hof- u. Zughund deutsche Dogge, sofort zu verkaufen. Näheres Gethhof „zum Stern“, Riesa.

Neberzieher schwarz, Sammetbeuge, passend für mittlere Person, wenig getragen, ist zu verkaufen. **Alberstr. 5, 9. St. r.**

Die Hauptagentur
einer alten renommirten, sehr gut eingeführten **Lebens- und Unfallversicherung** ist für Riesa und Umgegend bald zu vergeben. Gefl. Off. unter H. A. G. in die Exp. d. Bl.

Böhmische Braunkohlen
(prima Qualität) verkauft ab Schiff in allen Sortirungen in Riesa
F. E. Heyne.



F. H. Springer in Riesa empfiehlt seine große Auswahl von **Spielwaren und Festgeschenken** zu billigen Preisen.

Feisch geräuch. Kal, Bäcklinge im Einzelnen und Kisten, sowie **Bratheringe** empfiehlt **Ernst Kretschmar, Fischhandlung.**

Nur! R1. 1.50 (durch die Post R1. 1.65) **pro Vierteljahr kostet das**

Riesaer Tageblatt (Amtsblatt). 1 Mark 2 Monat | frei ins Haus. 50 Pfennige 1 Monat

Zu Ankündigungen aller Art bestens geeignet und empfohlen.
Tägliche Ausgabe 3 B.
über 4000 Exemplare.

Sch beehre mich hiermit auf meine diesjährige

Weihnachts-Ausstellung

ganz ergebenst aufmerksam zu machen.

Dieselbe bietet in 2 Abtheilungen eine ganz außergewöhnliche, hervorragend reichhaltige und gebiegene Auswahl
in Glas-, Porzellan-, Galanterie-, Leder- und Spielwaaren,

sowie in

Haushaltungs-, Wirthschafts-, Küchengeräthen und Nähmaschinen.

Ganz besonders empfehle ich meine 6 Schaufenster geneigter Beachtung.

A. W. Hofmann,

Ede Pausitzer- und Wettinerstraße.

Auch Sonntags geöffnet!

Allerüberliche Preise!

Mein großes Weinlager
in allen Sorten gutgepflegter
Roth- und Weißweine

bringe in freundl. Erinnerung

Empfehle:
Riesling, per Liter 68 Pfg.,
do. in Flaschen, per Flasche 60 Pfg. u. Glas,
franz. Rothwein, per Liter 85 Pfg.,
Alle besseren Marken zeichnen sich ebenfalls
in Folge ihres langen Vorkaus durch große
Feinheit aus.
Ernst Haacke.



Nur nicht mit dieser Etiquette in verschlossenen Flaschen 50 Pf. u. 1 Mark.
Verkaufsstellen in Riesa:
A. B. Hennicke, Drog.
Paul Roschke,
Robert Erdmann,

Ern. Stein's
garantirt reine
**Medizinal-
Ungar-Weine,**

mehrfach mit der Goldenen
Medaille prämiirt, unter
ständiger Kontrolle von vereidigten
Chemikern. Zu billigsten Original-
preisen zu haben bei
**Rob. Erdmann, Riesa i. S.,
Wettinerstrasse.**

Große wj. Mostkollische
Empfang: **Felix Weidenbach.**
Neul Hochfein! Neul
Sämer Arabden in pilant. Sauce,
Sämer Arabden in rother Seler,
Sämer Arabden-Extrakt, Cuppen u. Sauten
Empfang: **Felix Weidenbach.**

Brauerei Röderau.
Freitag Abend u. Sonnabend früh
wird Pilsener gefüllt.
Morgen Freitag
Schweinschlachten,
sowie schönes Vorkaus empfiehlt
Johann Zähne, Neu-Weiba.

N. S. Militärverein „Jäger und Schützen“.

Morgen Freitag Abend 1/9 Uhr Monatsversammlung im Vereinslocale. Um
zahlreiches Erscheinen wird gebeten.
Der Vorstand.

Gesellen-Verein Riesa.

Sonntag, den 18. December

2. Hauptversammlung

im Schützenhause. Anfang 9 Uhr nachmittags.

Der Gesamt-Vorstand.

Friedrich Osangs Restaurant.

Sonnabend, Sonntag und Montag

großes Bockbierfest.

Stoff höchst. ff. Bockwürstchen mit Meerrettig. Rettig gratis.

Dierzu ladet freundlichst ein

NB. Für launige Unterhaltung ist bestens gesorgt.

Gasthof zur allen Post, Stauchitz.

Sonntag, den 18. December

Großes Extra-Militär-Concert mit Ball

vom Trompetencorps des Feld-Artillerie-Regiments aus Riesa Direction: **S. Günther.**

Anfang 6 Uhr.

Entree 50 Pfg.

Dierzu ein geehrt. Publikum höflichst einladend, zeichnen

hochachtungsvoll
S. Günther. Cdw. Thiene.

Gasthof „Stadt Riesa“, Poppitz.

Sonntag, den 18. December

grosses Bockbierfest.

Sonnabend zuvor frischer Anstich.

ff. Bockwürstchen.

Dierzu ladet ganz ergebenst ein

Rettig gratis.

O. Richter.

Gasthof Gröba.

Sonntag, den 18. December, von 4 Uhr an

große öffentliche Ballmusik.

Es ladet freundlichst ein

M. Grosse.

Gasthof Gohlis.

Sonntag, den 18. December, von 4 Uhr an

öffentliche Ballmusik.

Ergedenst ladet ein

F. Runge.

Coupons-Einlösung.

Alle am 1. Januar fälligen Coupons resp. Dividendenbescheine und gelösten
Stücke gelangen bei mir schon jetzt zur speisefreien Einlösung.

A. Messe, Bankgeschäft.

Christbaum-Confect

Selbmann, Hauptstraße.

Prima Weizenmehl

und diverse

Badgewürze

empfehl. billigt **Hermann Fischer,**

Boritz

Gasthof Boritz.

Das zweite Abonnementsconcert
findet Mittwoch, den 28. December statt.

Weser, Hofmann.

Gasthof

Niederlommatisch.

Sonntag, den 18. December veranst.
staltet der Königl. Militärverein Boritz, Boritz
und Umgegend ein

**Extra-Concert mit
Ball,**

angeführt vom Riesaer Stadtvorsteher unter
Leitung seines Directors Herrn **Hofmann.**
Um gütigen Besuch bittet

Anfang 1/2 7 Uhr. Der Gesamt-Vorstand.

Gasthof „zur Linde“, Poppitz.

Morgen Freitag Nachmittags Schlachtfest.

Es ladet freundlichst ein **H. Hennig.**

Stadt Hamburg.

Morgen Schlachtfest, frisches
Schweinefleisch und ff. Würstchen verkauft
Selbst.

Restaurant Germania.

Morgen Freitag Schlachtfest.

Otto Rische.

Barthelöhchen.

Morgen Freitag Schlachtfest, wozu er-
gebenst einladet **H. Vogel.**

Restaurant Weises Schloß.

Freitag Abend um 8 Uhr

Scat-Congress,

wozu freundlichst einladet

Georg Rudolf und Fran.

Sparverein

Wirthschaft.

Freitag, den 18. Decbr. Abends 8 Uhr

Generalversammlung

im Schützenhause **D. S.**

Dierzu 1 Beilage.



Singer Nähmaschinen sind mustergerig in Construction und Ausführung.
Singer Nähmaschinen sind unentbehrlich für Hausgebrauch und Industrie.
Singer Nähmaschinen sind in allen Fabriksbetrieben die meist verbreiteten.
Singer Nähmaschinen sind unerreicht in Leistungsfähigkeit und Dauer.
Singer Nähmaschinen sind für die moderne Kunststickerei die geeignetsten.
Singer Nähmaschinen sind daher die besten und nützlichsten

Weihnachtsgeschenke.

Der stich zunehmende Absatz, die hervorragenden Auszeichnungen auf allen Ausstellungen, das über 40 jährige Bestehen der Fabrik und der Welt, den sich unsere Maschinen erworben haben, bieten die sicherste Garantie für deren Güte.

Ausstellung München 1898. 40 jährige Bestehen der Fabrik und der Welt, den sich unsere Maschinen erworben haben, bieten die sicherste Garantie für deren Güte.
Königl. Bayer. Staatsmedaille.
 Mit der Weltausstellung: **Vorzüglich und vielseitig Mustergerig.**

Singer & Co. Act.-Ges., Dresden, Kreuzstr. 6.

Frühere Firma: G. Reiblinger.

Milchvieh-Verkauf.

Starke Röhre mit Rälbern, sowie hochtragende Stücken von morgen Sonntagabend an preiswerth zum Verkauf bei Stolzenhain. Gustav Thielemann, Galtbesitzer

Ein Gasthaus mit Fleischeri.

Veränderungshalber verkaufe ich mein an der Hauptstraße gelegenes gutgehendes Gasthaus mit Fleischeri und Tanzsaal, 3 Scheffel Feld, schönem Obst- und Gemüsegarten. Alles Nähere beim Besitzer **D. Viehich, Ehren bei Roffen.**

! Niemand !
 vorläufig bei trübem Absatze von Urin und unregelmäßigem Stuhlgang, Schwäche, Mattigkeit, Krämpfe, Nieren, Brust und Unterleib weiden

URIN

chemisch-mikroskopisch untersucht zu lassen. Alle Krankheiten, bedingt durch Gehalt von Zucker, Eiweiß, Harnsäure etc. werden sicher erkannt und durch erprobte, naturgemäße Verordnungen sicher beseitigt. **Morgen-Urin** per Post erhalten an verord.

Apotheker Otto Lindner, Dresden-N., Tschirnstr. 15.

Sehr schöne Christbäume verkauft im Ganzen billigt **H. Meyer, Bahngasse, Sirehla.**

Beste Böhmisches Braunkohlen liefert billigst ab Schiff **E. F. Förster.**

Pa. Mariascheiner Braunkohlen, beste Qualität, empfiehlt in allen Sortierungen ab Schiff billigt **A. G. Hering.**

Pa. Mariascheiner Braunkohlen verkauft in allen Sortierungen billigt ab Schiff in Neitz **E. A. Schulze.**

Passende **Weihnachts-Geschenke** empfiehlt **Georg Schumann, Gold- und Silberschmied, Hauptstrasse 51, Neelle Bedienung.**

Gansen, frischgeschlachtet, empfiehlt **A. Messe.**

Geschwister Philipp
 bitten um gütigen Besuch ihrer reichhaltigen **Weihnachts-Ausstellung**
 Hauptstraße 59.

Willkommenes Weihnachtsgeschenk für jeden Raucher.
Tabakpfeifen und Cigarrenspitzen in größter Auswahl am Plage, empfiehlt zu billigsten Preisen
Wettinerstr. 4. G. Wittig, Wettinerstr. 4.
 Bekannto feine Mischungen jetzt von

Kaffeess **120 Pfg.** an; **Santos-Kaffee, geröstet, reell, garantiert reinschmeckend** von **85 Pfg.** an das Pfund.
Ernst Haacke.

Zur Stollenbäckerei!
 Rosinen, Pfd. 25, 32, 36, 40, 44 und 52 Pf.
 Corinthen, Pfd. 10, 24, 28, 32, 36 und 40 Pf.
 Sultaninen, Pfd. 44, 50, 55 und 65 Pf.
 Mandeln, süß und bitter, Pfd. 90, 105, 110 und 120 Pf.
 Feinsten weißen gem. Melis- und Raffinadzucker.
 ff. Lompen-, Puder-, Farin- und Vanillezucker.
 Citronen, Citronat, Vanillin und Vanilleschoten.
 Frischgem. Gewürze und Gewürzöl.
 ff. Süßrahm-Margarine.
 Feinste Weizenmehle aus der Königl. Hofmühle.
 Täglich frische Dursthoff'sche Stückchen.

Ernst Schäfer, Riesa.

Schwarze Hände wäscht man mit **Wimsteinseife** weiß, ein großes Stück 10 Pf., bei **F. W. Thomas & Sohn.**
Achtung!
 Diese Woche werden wiederum **fette Gänse ausgeschlachtet** und in $\frac{1}{4}$ und $\frac{1}{2}$ Gänse verkauft.
Clemens Bürger, Geflügelmaschinenfabrik und Wildhandlung.

Schürzen in grösster Auswahl empfiehlt billigst **Ernst Müller,** gegenüber der Apotheke.

Einrahmungen von Portraits, Photographien, Kunstmalereien und Bildern jeder Art in allen Preisklassen schnellstens und sachgemäß.
Großes Lager fertiger Rahme in allen Photographiegrößen.
Julius Plänitz, Buchbinderei.

Musikalien und Schulen für Pianoforte und Zither, sowie **Weihnachtsmusik** empfehle in größter Auswahl. Alles nicht vorräthige, sowie von anderen Buchhandlungen empfohlene Bücher und Geschenkwerte werden von mir jederzeit ohne jeden Preiszuschlag zum Originalpreis besorgt.
Jul. Plänitz, Buch- u. Papierhandlung.

Gesangbücher empfehle als passendes Weihnachtsgeschenk in größter Auswahl. **Ausdrucken des Namens sofort gratis.**
Julius Plänitz, Buchbinderei, Buch- und Papierhandlung.

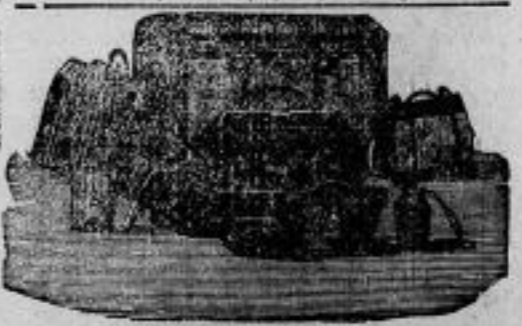
Neujahrskarten mit Namensdruck liefern schnellstens und billigst.
 Große Auswahl zu Diensten.
Julius Plänitz, Buchbinderei, Buch- u. Papierhandlung.

Visitenkarten in den elegantesten und modernsten Mustern werden schnellstens und billigst angefertigt. Lieferbar innerhalb 1 Stunde.
Eigene Druckerei.
Julius Plänitz, Buchbinderei, Buch- und Papierhandlung.

Solide Lederwaren als: **Portemonnaies, Cigarrenetuis und Brieffaschen, Schreibmappen** empfiehlt in größter Auswahl billigst **Julius Plänitz, Buchbinderei, Buch- u. Papierhandlung.**

Photographie-Albuns, Poesie-Albuns, Postkarten-Albuns, Schreib- u. Musikmappen, Documenten-Mappen, Schreib- und Reißzeuge empfehle als sehr passende Weihnachtsgeschenke in größter Auswahl billigst.
Julius Plänitz, Buch- und Papierhandlung.

Christbaumschmuck empfiehlt in reicher Auswahl billigst **Julius Plänitz, Buch- und Papierhandlung.**



Gerhard Bros., Sattler und Tapezierer, Hauptstraße 24.

Lebkuchen **Selbmann, Hauptstraße.**

Die beste Einkaufsquelle für den Weihnachtsbedarf zu spottbilligen Preisen befindet sich im Wollwaren-, Seinen- und Manufacturwaren-Haus von Ernst Mittag, Wettinerstr. 1, part. und 1. Etage.

Der Gänzliche Ausverkauf

meines Nest-Waaren-Lagers soll schnellstens beendet sein und bietet dem geehrten Publikum von Stadt und Land thatsfächlich außerordentliche Vortheile zu Weihnachtseinkäufen.

Hochachtungsvoll

E. Salinger, Riesa.

Neujahrskarten

mit Namensdruck,
Bisitenkarten,
100 Stück von 1 Wort an,
Verlobungskarten
in Lithographie und Druck
in größter Auswahl
Hugo Wunkelt,
Litho- und Papierhandlung

Kirchenkerzen

in allen Größen empfiehlt
Ottomar Bartsch.

Spielwaren

Haus- u. Küchengeräthe.

Heinr. Strandes Nachf., Hauptstr. 14.

Vorzeichnen

für Stickerei auf alle Stoffe, geschmackvollste
Ausführung. C. W. Gaenelt, Graveur,
Kastanienstraße 51.

Triumph-Wiegenbad-

Schaufel
bietet ein Voll- und Wellenbad in
natürlicher Körperlage und eignet sich
für jede Familie!
Preisliste gratis.
D. R. P.



Preis 30 Mark und Silberbeschlag 60 Mk.

Louis Krauss, Neuwelt
in Sachsen No. 47

Verkaufsstellen in Riesa:
H. Soley, Klempnermeister,
G. Dillner,
W. Beher, Grobshain.

R. Soelig & Hille's -Mischungen

Thee

Schutzmarke
Thee Theekanne

Haupt-Depot:

Gebr. Despang.

Niederlagen an Placaten mit
Schutzmarke „Theekanne“ er-
sichtlich.

Christbaum-Confect

Selbmann, Hauptstraße.

Rödera.

Zu der Gemeinderathswahl, welche nächsten Sonntag, den 18. December Nach-
mittags im Walschbüchchen stattfindet, erlauben wir uns folgende Herren als Candidaten
in Vorschlag zu bringen: Für die Klasse der Hausbesitzer:

Herrn. Voigtländer und Moriz Vetter;

für die Unangesehnen:

Ernst Böhme und Paul Rühlmorgen.

Mehrere Wähler.

Christbaum-Confect

ff. Fondants und Gélées
Behänge

à Pfd. 100 Pf.

Christbaum-Confect

mit garantirt reiner
Chocolade

à Pfd. 100 Pf.

Christbaum-Confect

feines Nähr-Biscuit,
ca. 100 Stück aufs Pfund

à Pfd. 60 Pf.

Christbaum-Confect

aus purer, feiner Chocolade,
in schönen Herzen-, Pyra- und
Ringformen, garantirt rein

à Pfd. 120 Pf.

nur bei

J. Zimmermann,

Wettinerstraße 13.

Dampf-Chocoladen-, Cacao- und Zucker-
waren-Fabrik

Dresden-Altstadt.

28 Geschäfte in Deutschland.

Grünberg & Schäfer, Riesaer Wolkerei

empfehlen zur

Weihnachtsbäckerei

Ia. Tafelbutter, IIa. Tafelbutter,
ausgewogen und in Stücken ausgeschlagen zu billigsten Preisen,

ferner
Molkerei-Butter in 1 Pfd.-Rollen,
à Pfund 110 Pfg.,

Ia. garant. reines Butterschmalz, à Pfd. 110 Pfg.

Praktische Weihnachtsgeschenke

sind stets willkommen, deshalb sollte Niemand verpassen, auch einen Carton à 3 Stück
(Mk. 1.50) der in weitesten Kreisen in Folge ihrer Feinheit und vorzüglichen Eigenschaften
für die Hautpflege so sehr beliebten „Patent-Myrrhollin-Selbe“ unter den Weihnachtsbaum zu
legen. Ueberall, auch in den Apotheken, erhältlich. Wo nicht vorräthig, versendet die Myrrhollin-
Gesellschaft m. b. H. in Frankfurt a. M. 2 Cartons franco gegen Rücknahme von Mk. 3.—.

Nähmaschinen bestes Fabrikat, **A. Albrecht,**
empfehlen billigst unter Garantie **(leichte Jablunawelle)** Wettinerstr. 20.

Christbaumlichte

weiß und bunt, in Wachs, Stearin und Paraffin, beste Qualität, reichste Auswahl in
Größen und Formen, empfiehlt
Ottomar Bartsch.

Kalender, Almanachs,

Abreisskalender 1899
in verschiedenen Ausgaben
empfehlen

Joh. Hoffmann,

Buchhandlung.

Wiederverkäufern bedeutenden Rabatt.

Christbaum-Confect

Selbmann, Hauptstraße.

Dr. Oetker's

Backpulver à 10 Pfg. giebt feinste
Kuchen und Klöße.

Rezepte gratis v. d. holl. Gesellsch.

A. S. Gennick. Paul Roschel.

Bäckwaren:

Rosinen, Corinthen, Sultaninen,
Pfd. 30 und 40 Pf.

Citronat, Pfd. 60 Pf.

Mandeln 100 Pfg. u. s. w. empfiehlt

Eduard Müller,

an der Roserne, Gartenstraße 65.

Zur Weihnachtsbäckerei empfiehlt:

Neue non plus ultra Carob. Sultanina,
neue große Risp Carob. Clemé
neue Primitif extra Weiz-Corinthen,
neue große säße und bittere Caro-Mandeln,
neuen lichten Corifcan Citronat,
billigst **Felix Weidenbach.**

Echte Regensburg. Schmelzbuter,
ohne Salz und Wasser, das Feinste, was es
gibt, empfiehlt **Felix Weidenbach.**

Delicateß.

Frühstückslörbchen,
sehr gefüllt, in jeder Preislage empfiehlt
Felix Weidenbach.

Echt pa. Ung. Kaiserauszug
empf. **Felix Weidenbach.**

Deutsche Cognacs,

garant. reine Weindestillate

pr. Hl. 1/2 Lit. 250—275 und 300,

feine Verschnitt-Cognacs,
pr. Hl. 1/2 Lit. 100—150 und 200,

echte Französische Cognacs,
pr. Hl. 1/2 Lit. 350 und 400.

Malzcognac,

pr. Hl. 1/2 Lit. 125. empfiehlt

J. T. Wittichle Nachf.



Verkaufsstelle in Riesa:

Hauptstraße 83.

Lebkuchen

Selbmann, Hauptstraße.

Riesa's größtes Kaufhaus

veranstaltet wie alljährlich einen

Weihnachts-Ausverkauf,

welcher nur hochpreiswerte Gegenstände enthält in noch nie dagewesener reicher Auswahl und eignen sich folgende Sachen ganz besonders zu

Weihnachts-Einkäufen.

Bitte meine Schaufenster zu beachten.

Bitte meine Schaufenster zu beachten.

Für Herren:

Anzüge 12, 18, 24, 30 RTL u. f. w.
 Paletots 10, 15, 22, 27 RTL u. f. w.
 Mäntel 14, 18, 25, 30 RTL u. f. w.
 Joppen 5.50, 8, 12, 15 RTL u. f. w.
 Stoffhosen 3.50, 5, 8, 10 RTL u. f. w.
 Zwischhosen 1.50, 2, 3, 4 RTL u. f. w.
 Leberhosen 2.25, 3, 4, 6 RTL u. f. w.
 Kermelwesten 1.75, 3, 5, 7 RTL u. f. w.
 Hüte und Mützen 0.50, 1, 2, 4 RTL u. f. w.
 Travetten, „elegante Neuheiten“ 0.30, 0.60, 1 RTL usw.
 Handschuhe in Tricot, Krimmer etc. 0.50, 0.75, 1, 1.50 RTL u. f. w.
 Seidene Tücher u. Kragenschoner 0.50, 0.75 RTL.
 Hemden in Barcent, Normal u. Tricot 0.90, 1.50, 3 RTL u. f. w.
 Unterhosen in Barcent, Normal und Tricot 0.90, 1.50, 2 RTL u. f. w.
 Regenschirme 1.50, 2, 4, 6 RTL u. f. w.
 Pelzmützen und Kragen 1.50, 2, 3 RTL u. f. w.
 Oberhemden, Kragen und Manschetten in allen Weiten und Preislagen.

Bestes Weihnachtsgeschenk:

Wollige Schlafbröde!

Für Damen:

Neu aufgenommen:

Pelzröcken 4, 6, 8, 10 RTL u. f. w.
 Neu aufgenommen: „Fertige Kleider-Röcke“, auf Futter gearbeitet, richtige Weiten, mit Schweiß und Plüschborde 6, 8, 12 RTL u. f. w.
 Blousen jeder Art 1, 3, 5, 8 RTL u. f. w.
 Blousenhenden 4, 6, 8, 10 RTL u. f. w.
 Sammet- u. seidene Blousen (Elegante Neuheiten).
Gelegenheitskäufe.
 Wirtschaftsschürzen 0.75, 1, 1.50, 2 RTL u. f. w.
 Tüchelschürzen 0.30, 0.50, 0.75, 1 RTL u. f. w.
 Unterröcke aus Baumwolle u. Wolle 1, 1.50, 3, 5 RTL.
 Seidene Unterröcke 5.50, 8, 10 RTL u. f. w.
 Fertige Handschuhe 7, 9, 10 RTL u. f. w.
 Morgenkleider u. Matines 7, 10, 11 RTL u. f. w.
 Garnituren (Ruff und Barett), reizende Neuheiten, 3, 4, 5 RTL u. f. w.
 Capotten in Wolle, Plüsch u. Seide 1.20, 2, 3 RTL u. f. w.
 Regenschirme 1.50, 2, 4, 6 RTL u. f. w.
 Chenilleshawls u. Tücher 0.50, 0.75, 1.50 RTL u. f. w.
 Handschuhe und Damenschleifen, „nur Neuheiten“
 Wäsche in Leinen, Wolle und Baumwolle,
 Corsettes in allen Weiten 0.90, 1.50, 3 RTL u. f. w.

Für Knaben:

Anzüge aus dauerhaften Stoffen 2.50, 4, 6, 8, 10 RTL u. f. w.
 Paletots und Mäntel 2.75, 4, 8 RTL u. f. w.
 Joppen mit und ohne Futter 2.50, 4, 6 RTL usw.
 Kermelwesten 1, 1.50, 2 RTL u. f. w.
 Einzelne Hosen mit u. ohne Reibchen 1, 1.50 RTL usw.
 Hüte und Mützen 0.40, 0.75, 1 RTL u. f. w.
 Hemden und Unterhosen 0.50, 0.75, 1 RTL usw.
 Shawls u. feid. Tücher 0.25, 0.50, 0.75, 1 RTL u. f. w.
 Handschuhe u. Strümpfe 0.20, 0.30, 0.50 RTL u. f. w.

Für Mädchen:

Kleider für das Alter von 1-9 Jahren aus Barcent, Wolle- und Fantasiestoffen 0.60, 1, 2, 3 RTL u. f. w.
 Sammet- und Plüschkleider in jeder Größe und in allen Farben,
 Jacken in allen Farben von 1, 1.50, 2 RTL u. f. w.
 Jacketts für das Alter bis 9 Jahr 2, 3, 4 RTL u. f. w.
 Capotten in Wolle, Plüsch u. Seide 0.50, 1, 2 RTL u. f. w.
 Tellermähen 0.50, 0.75, 1 RTL u. f. w.
 Garnituren (Ruff u. Barett) 1.25, 2, 3 RTL usw.
 Schürzen aus Woll- und Wollstoffen 0.40, 0.75, 1 RTL u. f. w.
 Kleider und Hemden in allen Größen und Arten.

Anfertigung eleganter Herren-Garderoben nach Maß unter Garantie.

Jedes Stück wird auf Wunsch mit ausgelegtem Preis aus dem Fenster genommen.

Bedeutend vergrößerte Geschäftsräume.

Friedrich Germer, Riesa, Kaiser Wilh.-Pl. 10.

Eduard Wittig,

Cigarren-Special-Geschäft.

Empfehle geehrten Rauchern mein reichhaltiges Cigarren- und Cigaretten-Lager von nur besten, ff. Qualitäten.

Ganz besonders empfehle meine Bremer und Hamburger Fabrikate,

hochfein im Brand, Geschmack und Aroma.

Grosse Auswahl in Präsent-Cigarren

in Kisten zu 25 und 50 Stück. Sortiment-Kisten usw. in allen Preislagen. Bei Bedarf bitte um gezielte Beachtung. Ed. Wittig, Wettinerstr. 4.

In vollständigen, grossen Sortimenten empfehle ich noch

Kleiderstoffe,
 abgepasste Kleider, Kleiderstoffrester.

ferner
reinwoll. Lamas und Rockflanelle

für Morgenkleider, Anzüge und Blousen zu ausserordentlich herabgesetzten Preisen, um rechtzeitig damit zu räumen.

Riesa. Max Barthel. Riesa.

Dursthoff'sche Stückhefe,

empfehle täglich frisch,

Ferdinand Schlegel.

Max Werner,

Handschuhmacher und Bandagist,
 RIESA, Hauptstrasse 41

empfehle mein reichhaltiges Lager

in
Glacé, Wild-

und
Waschleder-
Handschuhen.



Gefütterte Glacéhandschuhe für Herren und Damen.

Reit- und Fahrhandschuhe.

Lederbesetzte Krimmerhandschuhe von 1.50 RTL an aufwärts.

Alle Sorten Winterhandschuhe in Tricot und Kammgarn. Ballhandschuhe in Zwirn und Seide.

Herrenwäsche in Leinen und Gummi.

Hosenträger, gut und dauerhaft, in allen Preislagen, Turagürtel, Strumpfhalter, Strumpfgürtel, Lederschürzen für Kinder, in allen Größen.

Neuheiten in Manschetten, Chemisetten, und Kragenschleifen. Portemonnaies für Herren und Damen. Cigarren-Etuis in reicher Auswahl.

Bitte bei Bedarf um gütige Berücksichtigung.

Carl Herms, Bahnhofstrasse 3a

empfehle aus meinen beiden eigenen Dampf-Rollereien Bestellungen und Calverbe

hochfeine Süßrahm-Tafelbutter

zu normalen Preisen. Unausgeschlagen zum Backen bedeutend billiger.

Hochachtungsvoll C. H.