

# Kostümröcke, Matinéés, Blusen.

Kostüme, Röcke ohne Preis-aufschlag.



Eleganter Satin-Tuch-Rock, reich mit seidenen Blenden und Knöpfen verziert Mk. 34.-

Gesellschafts-Rock aus prima Lasting, unten herum mit Point-lace-Einsätzen garniert Mk. 36.-

Falten-Rock aus prima Cheviot, luftfrei Mk. 10.- bis Mk. 24.-

Sportrock aus Loden in schwarz u. marine Mk. 6.50 In kleiner Stoffen von Mk. 4.50 an.

Fullfreier Rock aus engl. Stoffen m. Blüten und Knopfgarnitur Mk. 9.-

Apart. Kostüm-Rock a. prima engl. Stoffen mit Stepperei und Knopfgarnitur, sauberste Verarbeitung. Mk. 16.50

Gedieg. Satin-Tuch-Rock mit Blenden- u. Streifengarnitur, vornehmes Façon Mk. 30.-

Sehr vorteilh. Satin-Tuch-Rock, gute Qualität, auf Laster gearb., mit Tuchblenden u. Taffel-Garnit. Mk. 15.-



Reinwollene Musseline-Bluse, apertes Muster, Achsel u. Ärmel mit Spitze garniert Mk. 10.-

Freihals-Bluse aus Woll-Musseline für junge Mädchen, sehr kleidsam Mk. 13.-

Woll-Musseline-Bluse, ganz auf Futter, moderne Façon, in hell und dunklen Mustern Mk. 7.50



Helle Waschbluse mit Koller u. Falten-Garnitur Mk. 3.75

Weißer Leinen-Bluse mit eleganter Spachtel-Stückerei, sehr preiswert Mk. 12.50

Musseline-Morgenröcke in hellen und dunklen Farben, vornehme Verarbeitung Mk. 26.-, 28.-, 32.-, 36.- bis 44.- In obiger Ausführung Mk. 29.- In Waschstoff u. Barchent Mk. 5.50 bis 18.-

Seidener Morgenrock, elegante Façon (plissiert), reich mit Spitze garniert Mk. 48.- bis 70.-



Weißer Freihals-Bluse aus reinem Batist m. Spitzen-Einsätzen Mk. 11.-

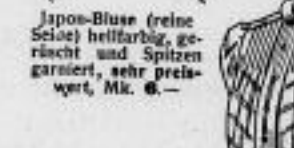
Aparte Gesellschaftsbluse aus Musseline, Halbarmel, reich mit Spitze garniert Mk. 42.-

Reinseidene Bluse mit Chiffon u. Spitze garniert in allen Ballfarben Mk. 24.-

Weißer Pongette-Bluse, beste Qualität, Koller und Ärmel mit Spitzeneinsätzen garn. Mk. 10.-



Hellfarb. Japon-Bluse sehr kleidsame Façon Koller gereiht und Spitzengarnitur Mk. 15.-



Japon-Bluse (reine Seide) hellfarbig, geräucht und Spitzen garniert, sehr preiswert, Mk. 6.-



Dunkle Woll-Musseline-Bluse, Koller gereiht, ganz auf Futter. Mk. 9.-

Reinseidenes Blusenhemd aparte Saison-Neuheit mit Kragen- und Ärmelgarnitur Mk. 17.-

Elegante Taffel-Hemdbluse, Ess. mit Handstickerei, gediegene Ausführung Mk. 40.-

Wollbluse gefüttert, moderne Strüßen und Karos mit Falten, Besatz und Knöpfen verziert Mk. 5.50

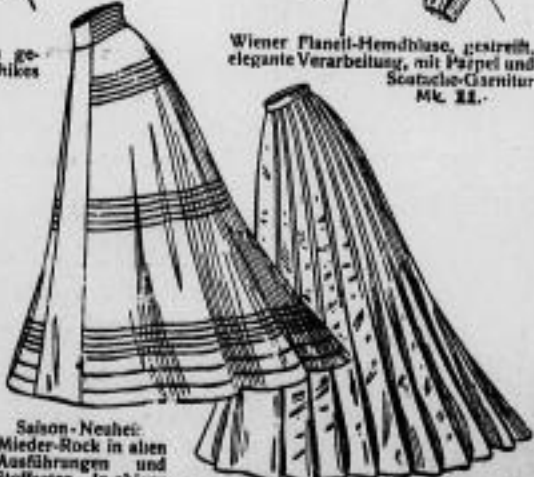
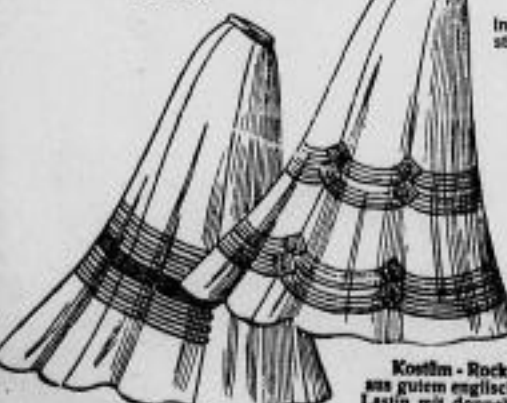
Backfischbluse m. Matrosenkragen in weiß und ecru Leinen mit farbigen Besatz Mk. 4.50

Blusenhemd, Saison-Neuheit, in schwarz, weiß und grau gemustertes Wollstoff, Kragen und Ärmel mit Seide und Soutache garniert, Mk. 12.50

Seidene Matinée, vornehmes Façon, plüssiert m. reicher Spitzen-Garnitur Mk. 39.-

Praktische Waschbluse aus gemusterten Zephir-Leinen, chikes Façon Mk. 7.25

Wiener Flanel-Hemdbluse, gestreift, elegante Verarbeitung, mit Pärpel und Seideneinsätzen Mk. 11.-



Satin-Tuch-Rock, chive Verarbeitung, auf Laster gefüttert, mit Tuchstreifen und gesteppten Blenden Mk. 32.-

Kostüm-Rock aus gutem englischen Laster mit doppelter Blenden- und Taffelgarnitur Mk. 25.-

Wollmusselle-Matinée, Geisha-Façon, sehr chic, mit Bordüre auf Futter Mk. 10.-

Prakt. Matinée aus gemustertem Waschstoff Mk. 7.- Aus Satin-Barchent in kleidsamen Façons Mk. 4.75 bis 9.-

Saison-Neuheit: Nieder-Rock in allen Ausführungen und Stoffarten. In obiger Ausführung aus best. Tuch Mk. 58.-

Seidener Taffel-Rock in schwarz und klein karierten farbigen Stoffen von Mk. 28.- an.