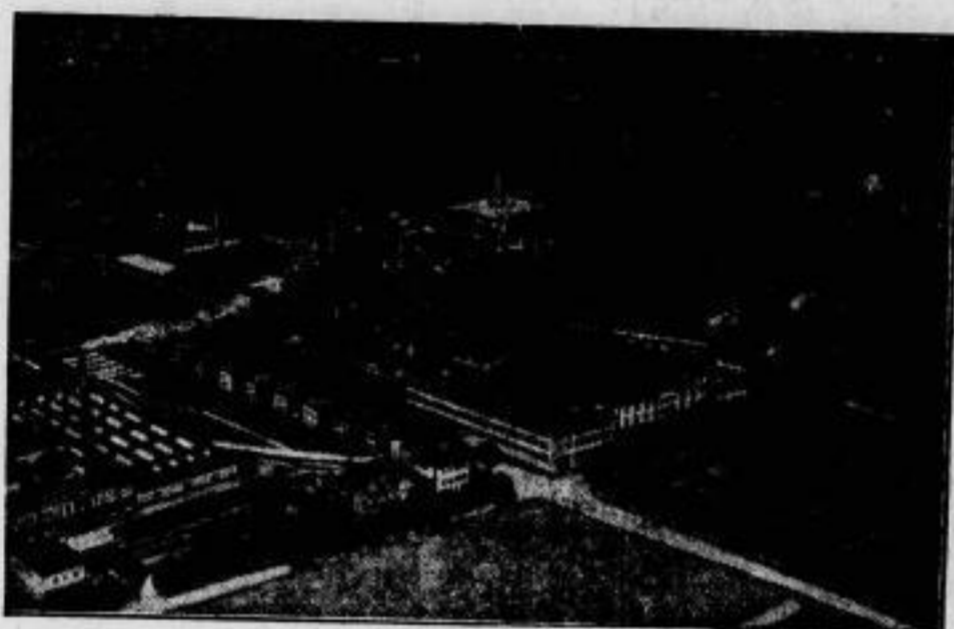




Das Verberungswert des Ätna.

Die glühende Lavaströme ver-
schlingt auf ihrem Vernichtungsweg
die blühenden Anpflanzungen von
Zitronen- und Orangendümen, die
dieser besonders fruchtbaren Gegend
ihren Reichtum geben.

Statt: Ein Ueberblick über die
Berge im Eruptionengebiet. Mascali,
eine Ortschaft von 10000 Ein-
wohnern, und Rungata sind von
den Lavaströmen bereits vollkommen
verschlungen. Fiumefreddo, Caruba
und Giarre sind bedroht. Der Eisen-
bahnverkehr Messina-Catania ist
unterbrochen. Die Bäche werden
noch bis Fiumefreddo bzw. bis
Giarre-Riposto geführt. Statt des-
sen ist ein Dampferverkehr Messina-
Catania eingerichtet worden.



Fiat laut N. G. II.

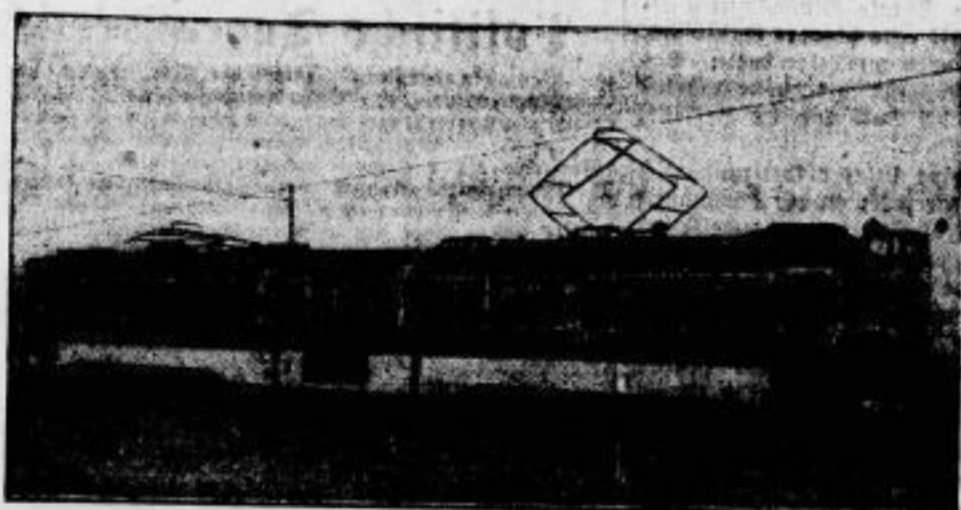
Die finanziellen Schwierigkeiten bei den Redarsulmer Fahrzeugwerken sind
durch eine starke Zusammenlegung des Aktienkapitals, erhebliche Streichung von
Bankschulden und eine ausschlaggebende Beteiligung der italienischen Automobil-
fabrik Fiat behoben worden. Das Hauptwerk in Redarsulm (im Bilde) wird
künftig in erster Linie Motorräder herstellen. — Damit bringt italienisches
Kapital erfolgreich in die deutsche Automobilindustrie ein.



Ein Bild auf die Steinwand.

„Seine Kärte Waffe“.

Ein Mann von dem abenteuerlichen Schicksal eines jungen Erfinders, der trotz
aller Hindernisse sein Ziel erreicht: Realisierung seiner Erfindung, einer ohne
Zuleitungsdraht brennenden Glühlampe. Damit das Herz nicht zu kurz kommt,
kann er dank dieses materiellen Erfolges seine Liebe heimführen. (Photo Ufa.)



D-Bus auf der Straße.

Die Dresdener Städtische Straßenbahn hat Wagenzüge eingeführt, deren Kriebel-
wagen — wie bei einem D-Bus — durch einen Verbindungsengang mit dem
Kübelwagen verbunden sind. Auf diese sehr einfache Weise wird eine gleichmäßige
Verteilung der Fahrgäste auf beide Wagen auch noch während der Fahrt ermöglicht.



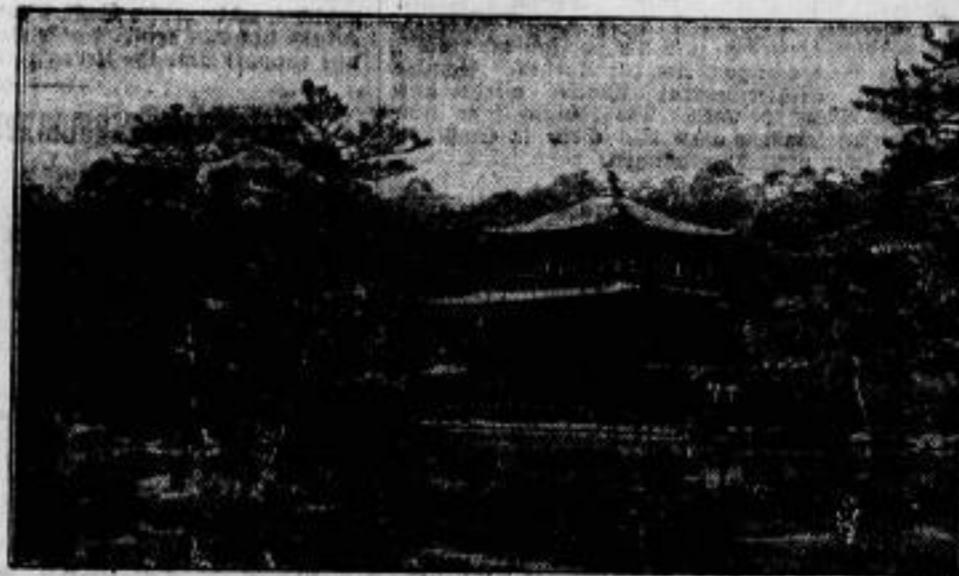
Der reichsdeutsche Bahnhof in Eger.

Aber dessen Ausrüstung an die Tschechoslowakei verhandelt
wird.



Ausschnitt aus den Krupp-Werken in Essen.

die — wie auch die anderen Eisen- und Stahlwerke im
Ruhrrevier — völlig verdet daliegen.



Das Kinkij der Landschaft.

Ein Bild aus Mit-Japan.

Der Goldene Pavillon im Rinkakiji-Park bei Kioto.