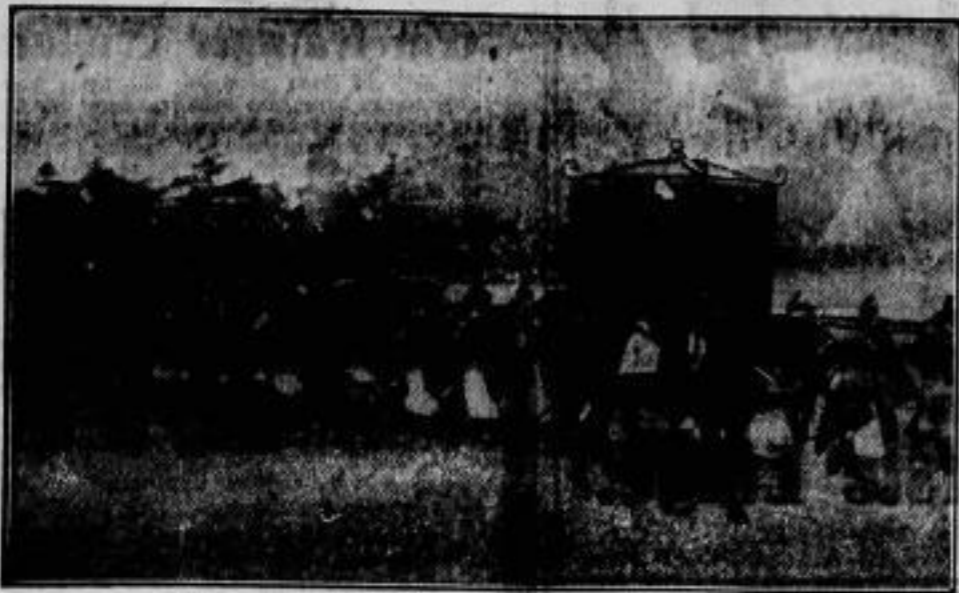


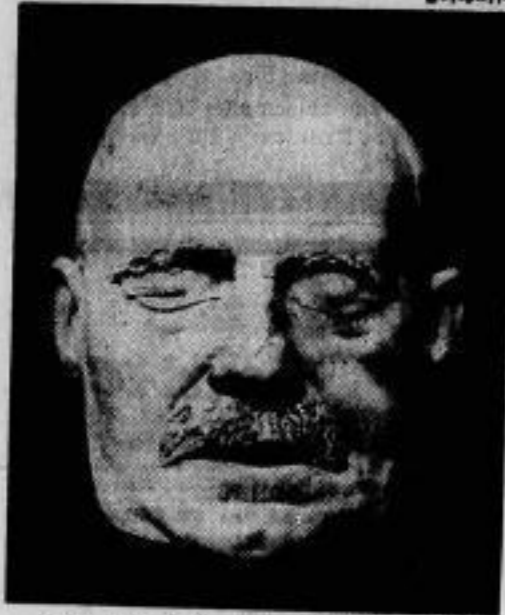
Die ersten Bilder von der Kaiserkrönung in Japan, die am 29. und 31. November in der alten Reichshaupt Kioto unter Entfaltung des prächtigen Zeremoniells vollzogen wurde.



Die Krönungsinsignien werden in einer verhängten Stütze zum Bahnhof in Tokio getragen, um von dort nach Kioto geschafft zu werden.



Die kaiserliche Equipage beim Eingang durch das Ehrentor der Stadt Kioto.



Hermann Sudermanns Totenmaske wurde durch den Berliner Bildhauer Professor Alexander Oppler abgenommen.



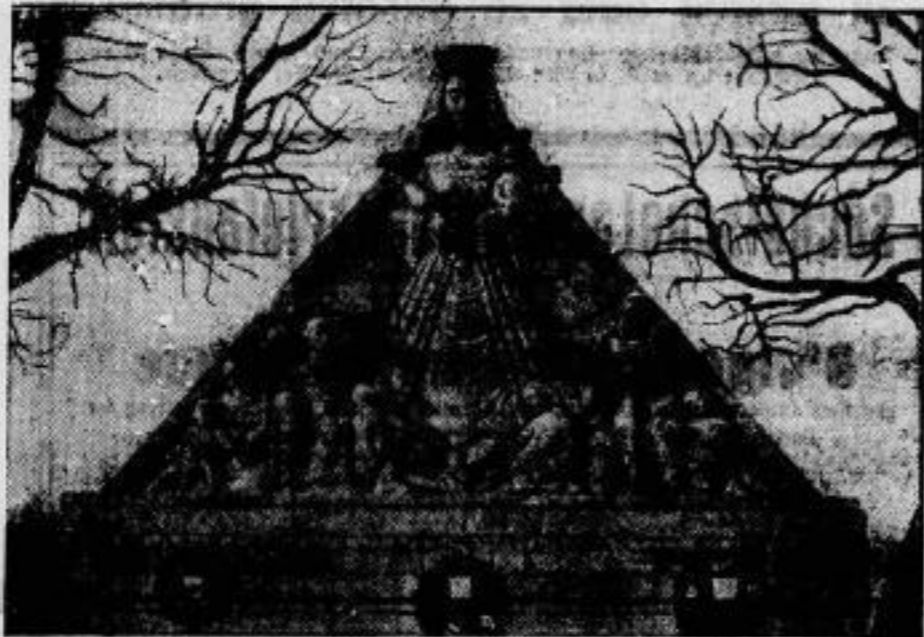
Die Victoria-Street in London, eine der belebtesten Geschäftsstraßen der englischen Hauptstadt zwischen dem Victoria-Bahnhof und Westminster-Abtey. Die Menge der auf einem kleinen Straßenabschnitt aufeinandergebrängten Automobilduffe bezeugt die Stärke des hier pulsierenden Verkehrs.



Der Held der „Vestrid“, der vor kurzem untergegangenen englischen Passagierdampfers, ist der Quartiermeister des unglücklichen Schiffes, der Rezer Lionel Nicoll. Er sprang 18mal ins Wasser, um Getrenkte zu retten, und verließ das Schiff erdbegütig erst, als alle Rettungsboote im Wasser gelassen waren.



König Georg von England an einer Lungenentzündung erkrankt.



Die „Schymantel-Grabstätte“ in dem Wallfahrtsort Reveler (Niederbayern) wurde ein Gefallenendenkmal enthüllt, das tiefempfundene Frömmigkeit überzeugend ausdrückt. In dem Hülsen der Grabstätte sammelten sich die Menschen, die Trost gegen die Weiden des Krieges suchten. Der weiße Mantel der Muttergottes trägt die Namen der gefallenen Söhne der Stadt. — Das Denkmal, ein Monument von 7 Metern Höhe, ist durch den Bildhauer Densler (Wiesbaden) und die Architekten Wähl und Rödel (Eisen) geschaffen worden.



Alexander Behm, der bekannte Nicker Wähler, wurde anlässlich der Einweihung der neuen Medizinischen Klinik in Kiel am 24. November neben anderen Gelehrten zum Ehrenbürger der medizinischen Fakultät der Universität Kiel ernannt. Behm ist besonders durch seine Erfindung des Schokolade bekannt geworden, das für Schiffahrt wie Luftfahrt gleich bedeutend ist.



Ein Messhotel-Gebäude soll von der Stadt Belgis in der Nähe des Messgeländes errichtet werden, um dem immer stärkeren Mangel an Stimmern während der Messen abzuhelfen. Das Hotel wird in erster Linie den Messbesuchern reserviert bleiben.



Vor 125 Jahren, am 29. November 1808, wurde der berühmte Architekt Gottfried Semper in Hamburg geboren. Semper wirkte hauptsächlich in Dresden, Zürich und Wien. Bei seinen in großartigen Verhältnissen angelegten Museen- und Theaterbauten griff er mit Vorliebe auf die Formen der italienischen Hochrenaissance zurück, entwickelte aber aus ihnen zeitgemäße Lösungen der neuen Bauaufgaben.