



Selt in Gefahr.
Der seit vier Tagen über der Nordsee wütende Orkan hat die Insel Selt schwer heimgesucht. Zwar hat der Hindenburg-Damm, der die Insel mit dem Festlande verbindet, trotz mehrfacher Beschädigung die Sturmflut abhalten können. Dagegen ist die nach Hörnum führende Kleinbahnstrecke

völlig zerstört und ihr Damm restlos verschwunden. Besonders haben Norium und Archium durch Ueberschwemmung zu leiden. Bei Wenningstedt wurde die Raimauer stellenweise eingebrückt und das Vorland in einer Tiefe von 20 Metern fortgerissen. Das vollkommen unterspülte Strandcafé (rechts) mußte abgebrochen werden.

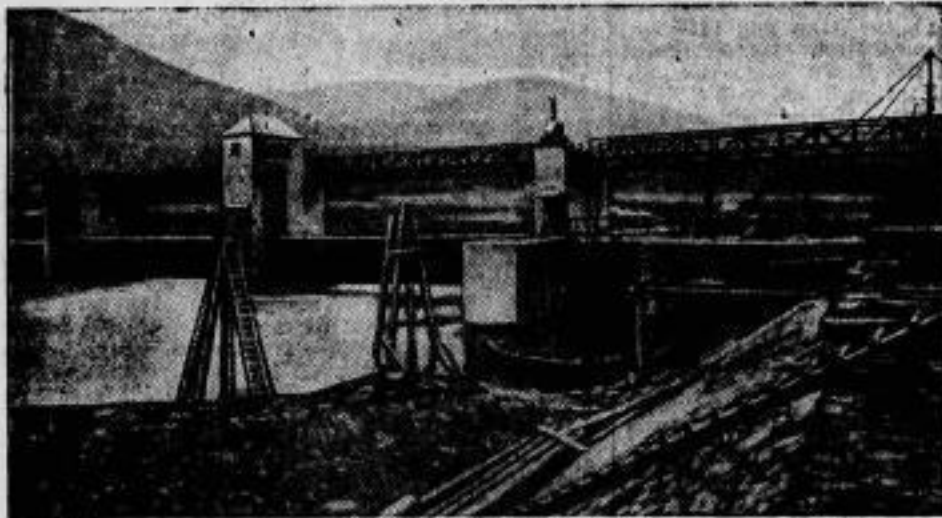


Admiral Reinhard Scheer, der frühere Chef der deutschen Hochseeflotte und Chef des Admiralstabes der Marine, ist in der Nacht zum 26. November auf der Reise von Dresden nach Mannheim einem Herzschlag erlegen. Admiral Scheers

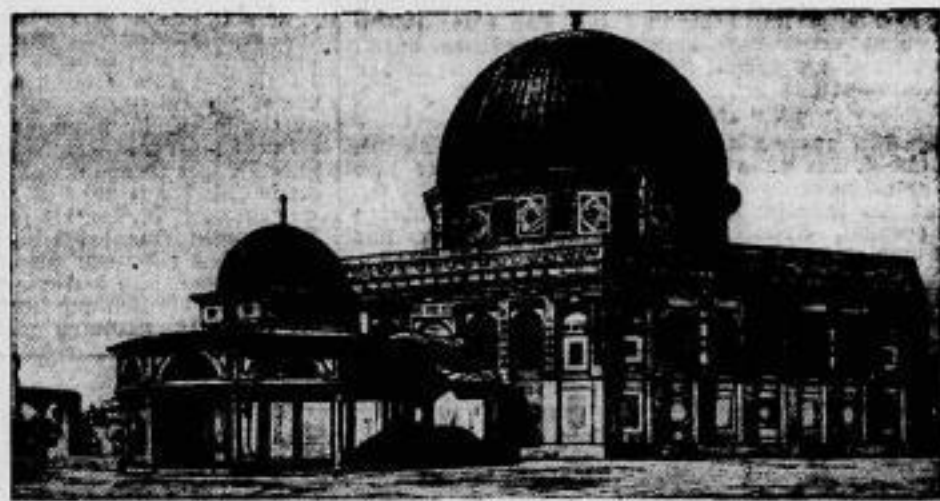


Admiral Scheer †.

Name ist mit der Geschichte der deutschen Flotte, die er in der ruhmvollen Schlacht am Skagerrak geführt hat, untrennbar verbunden. — Links: Der größte Tag in Admiral Scheers Leben, die Schlacht am Skagerrak.



Die Kanalisierung der Saale ist in ihrem ersten Bauabschnitt — von Steeden bei Timburg bis zur Rahnmündung — beendet. Die offizielle Eröffnung wird demnächst stattfinden. — Wir zeigen den Wehr- und Schleusenbau zwischen Dausenau und Bad Emk.

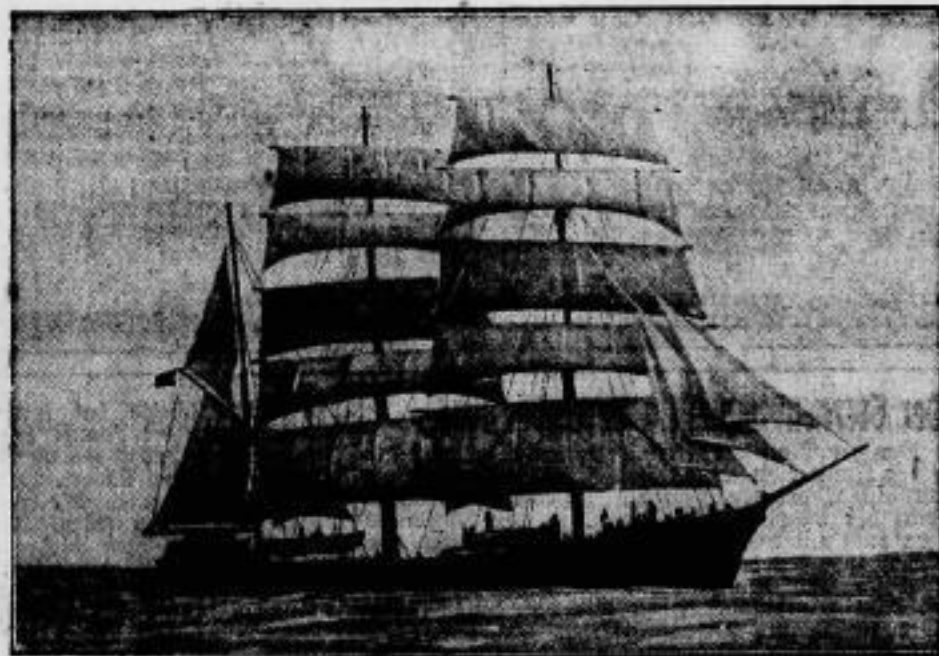


Meisterwerke der Architektur.

Aus Jerusalem, der Stadt, die mit dem herannahenden Weihnachtsfest mehr als sonst unsere Gedanken fesselt, zeigen wir heute den Heiligdom und den Retiendom.



Hier wurden Millionen verspekuliert. Das Gebäude des Verbandes öffentlicher Feuerversicherungs-Kassen in Berlin-Dahlem, der durch die allzu kühnen Finanzoperationen seines Direktors, des Regierungsrates a. D. Damm, Millionen verloren hat. Damm's Spekulationen sind zum Teil darauf zurückzuführen, daß er die erheblichen Mehrkosten wieder einbringen wollte, die der Bau des prunkvollen Verbandshauses verschlungen hat.



Das Schulschiff „Vomern“, das der Ausbildung des Offiziersnachwuchses für die deutsche Handelsmarine dient, wurde im Kanal led und sank. Trotz schwersten Wellenganges konnte die gesamte Besatzung gerettet werden.