

Rieser Tageblatt

Druck und Verlag: Langer & Winterlich, Riesa
Verantwortlich für Redaktion: Heinrich Uhlmann, Riesa

Riesa, 17. April 1932, abends 7:30 Uhr

Volksentscheid „Landtagsauflösung“

Stimmerngebnisse aus Riesa Stadt und Land

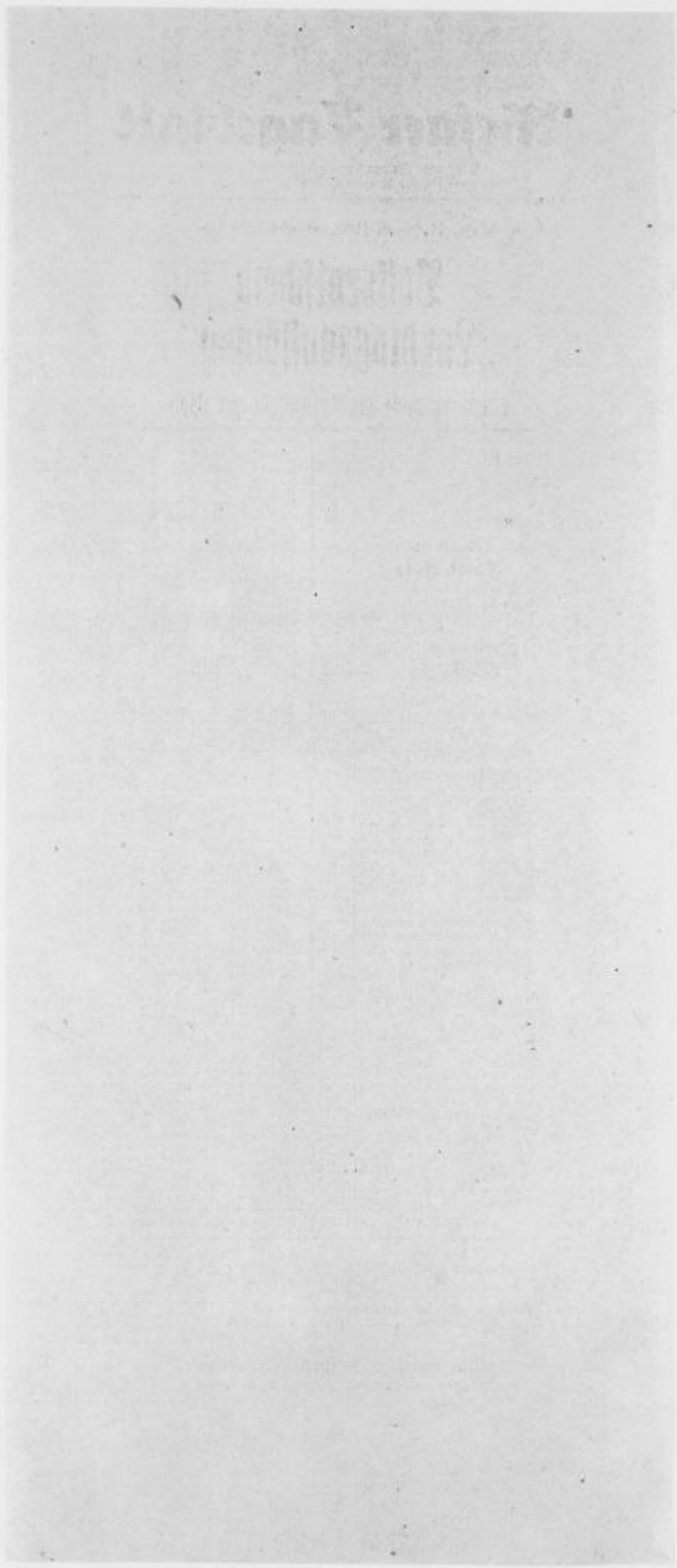
Ort	Stimmberichtigte	Zahl der gültigen			Gesamtzahl der abgegebenen Stimmen	abgegebenen Stimmzettel
		Ja-Stimmen	Nein-Stimmen	Bei der ungültigen Stimmen		
Stadt Riesa						
Alt-Riesa						
1. Bezirk: Wasserturmschule	5223	1073	23	7	1103	21
2. „ Städt. Turnhalle	2986	747	11	8	766	19
3. „ Oberrealschule	3178	751	22	9	782	19
Stadtteile Gröba und Merzdorf						
4. Bezirk: Volksschule Gröba	4472	672	22	7	701	11
Stadtteil Weida						
5. Bezirk: Café Edelweiß	2316	429	7	4	440	16
Riesa Stadt Ga.	18174	3672	85	35	3792	86
Amtsgerichtsbezirk Riesa						
Boberfen mit Lessa	644	82	2	2	86	3
Forberge	148	30	3	2	35	—
Glaubitz	1156	289	6	7	302	5
Goßwitz	60	27	1	—	28	—
Grödel	208	23	2	—	25	—
Gröba	237	79	8	8	95	—
Jahnishausen mit Wöhlen	174	18	1	—	19	—
Kobeln	146	68	1	2	71	1
Leutewitz	121	58	5	1	64	—
Lichtenfee mit Badebäuser und Kleintrebzig	435	140	6	—	146	1
Mehlbeuer	345	125	10	3	138	2
Mergendorf	117	41	—	—	41	—
Moritz	93	22	3	—	25	—
Nickitz	358	44	6	1	51	1
Rieska	147	84	2	5	91	—
Rünchritz	1485	134	2	1	137	2
Selitz	191	62	3	1	66	—
Sabrenz	126	57	2	2	61	1
Saßitz	367	56	5	1	62	1
Wochra	229	16	—	—	16	—
Woppitz	522	139	10	1	150	2
Wrausitz	229	111	5	5	121	1
Wromnitz	97	46	5	5	56	1
Wadewitz mit Markfieditz	162	108	8	1	117	—
Wöberau	1465	368	22	16	406	5
Wwansberg	214	165	2	2	169	—
Wreumen	157	103	5	4	112	1
Wülknitz	516	175	9	2	186	2
Wetzbain, Dorf	1034	248	3	5	256	—
Wetzbain, Lager	1030	190	14	3	207	4
Wschalten	202	64	3	2	69	—
Riesa-Land Ga.	12415	3172	154	82	3408	33

Großenhain-Stadt. 9203 Stimmberechtigte
3799 Ja, 88 Nein, 39 ungültig
3926 abgegebene Stimmen.

Weißeritz. 33756 Stimmberechtigte
9439 Ja, 281 Nein, 114 ungültig

Mitteldeutsche Fußball-Meisterschaft.
DSC — Volksgel-SpW. Chemnitz 2:3 (n. Verl.)

Bischof nicht nicht zu fähmen, du fenschlerin? Die dem guten | noch kein Grob-5-26.



Das
rech
tob
Ge

Wot

D

Be
ab

gebe
toge
tifer

Pro
für
prüf
tgle
Doff
wih
fische
fich
man
für

Wot
den
voll

Blä

auf
nur
vor,
fchrt
gegen
beget
ange
rang
hine
habe
und
dies
wenn
me
mein
sollt
fich
inne
Küh
für,
fich
Eant
auff
werd
an d
fo d
gumf
Riob
bleit
erit
Zöf
gen
den
gebt
der
gefü
bera
meri
36
löfu
tung
für
aus
gem
Die
fden
Pre
men
fch
fede
der
St