

# Cavatina

*Allegretto*

di Barbiere di Sevilla

*Andante*

Ecco vidente il cie - lo sprunta la bella cu - ra

8 E

e tu non sorgi un ora e pusi dormir eo si -  
 sorgi mia dolce spe - me vieni belli - dol mi - o  
 rendi men erudo che di - o lo stral to stral che mai fe -  
 ri lo stral che mi fe - ri *Allegro*  
 Sa - ee - te già veggo quell'



*e'a - ro sem - bian - te*

*quest a - nima a - man - te et*

*ten - ne pie - ta*

*O i - stante d'a - more*

*fe - li'ce me =*

The image shows a page of handwritten musical notation on aged paper. It consists of six systems of music, each with a vocal line and a piano accompaniment line. The lyrics are written in Italian and are placed below the vocal lines. The notation includes various musical symbols such as clefs, notes, rests, and bar lines. The paper shows signs of age, including some staining and wear at the edges.

mento o i - stan - te d'a - mo - re fe -  
li - ce mo - men - to  
che dol - ce con - ten - to che qual -  
non ha non e che qual non ha che qual non  
ha colla parte oh dol - ce con - ten -

The image shows a page of handwritten musical notation on aged paper. It features two systems of staves, each with a vocal line and a piano accompaniment line. The lyrics are written in Italian cursive below the vocal lines. The notation includes various musical symbols such as notes, rests, and dynamic markings like 'mento' and 'dol - ce'.

to che e qual non ha — che e qual non

hà che e qual non ha che equal non ha che equal non

ha e qual non ha che equal non ha

gefründet Ge. Mus. Q. 5522: Mayr, Johannes Simon  
Eine Chorale



SLUB

Wir führen Wissen.



SÄCHSISCHE  
STAATSKAPELLE  
DRESDEN



Semperoper  
Dresden

# Duetto

Rossini

il Barbiere di Siviglia

## Conte

Allegro

maest<sup>o</sup>

Fig.

15 ventar un vul-

Conte

rano in comincia a diventar

Su ve-

Odiamo su vediam di quel metallo

qualche ef-

fetto qualche effetto son pren- dente del



2

vul - ca no della tua mente qual che mo - stro singo -

lar si del vulcano del la tua mente qualche mo -

- stro sin - go - lar si si del vulcan della tua

mente qual che mo - - - stro sin - go - lar si singo -

lar si sin - go - lar qualche mostro singo - lar



*Fig*  
 voi dovete trave - stirvi per e sempio

*Conte* *Fig* *Conte*  
 Da Sol. dato Da Sol dato Si Signore Da Sol =  
 colla parte

*Conte*  
 dato e che si fa' che si fa' che si fa'  
 Oggi arriva un

Sie mio amico il Colonnello e mio amico il colo.  
 Reggimento un Regimen to

Conte

nello e poi

vale non e' ospetto dell'alogio col biglietto

quella porta s'aprirà che n'è dite mio Signore non vi

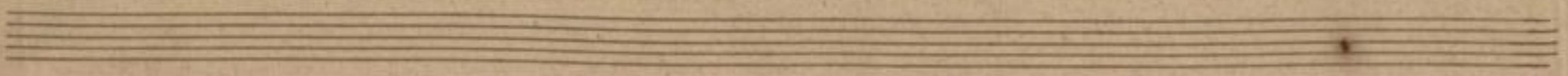
che inven-zio-ne

par non l'ho tro-vato che inven-zio-ne preli-bata che inven-

preli - bata che in ven zio ne preli - bata bravo bravo bravo  
 io - ne pre li - bata

bravo in veri - tà si si che in - ven zione preli - bata bravo bravo bravo

bravo bravo in veri - tà che in ven zione bravo in veri - tà che in ven -



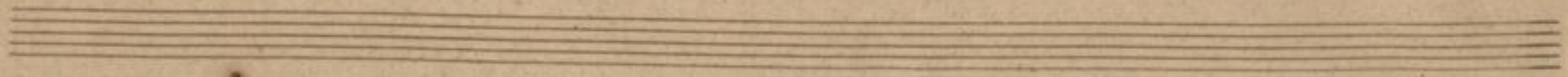
zione bravo bravom veri - tà

piano piano

un'altra i - dea      veda l'oro veda l'oro cosa fa'

Ubrì - aco      si ubri - aco mio Signor si fingera

Ubrì -



aco u = bri = aco ma per = che ma per =

Si Signore

che ma perche colla parte

Perche d'un che' poco in se che dal vino e' cascailgia il tut =

tor credete a me il tuttor si fidera il tuttor credete si fidera a

Tempo 1<sup>mo</sup>

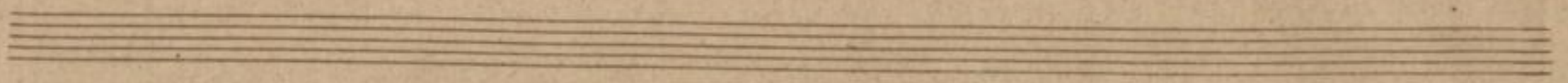
preli-

me il tuttor si fide- ra che invenzio - - ne pre - li-

ba = ta preli = bata che invenzio = ne preli =

ba - ta che invenzione pre = li - bata che invenzione preli =

bata bravo bravo bravo in veri - tà si si che invenzione preli =



bata bravo bravo bravo bravo bravo bravo in veri- ta che inven-

gione bravo bravo in veri- ta che inven- zione bravo bravo in veri-

ta (unque an- diamo va = do  
ta ell'opra (da bravo

oh il meglio mi scordavo meglio mi scordavo dimiun po' la tua bat-

tega per tro-vanti dove stai

4  $\frac{3}{8}$  Allegro

Fig: e' cinque pa-rucche, una lan-terna, la senza fallo

Conto Mo ben ca-pito luguarda

mi trove-ra Or vada presto



Handwritten musical score on aged paper, featuring three systems of music. Each system consists of a vocal line (treble clef) and a piano accompaniment (bass clef). The lyrics are in Italian and are written in a cursive hand. The first system includes the lyrics "bene", "Dite me fido.", "so penso al resto", and "eolla t'attendo". The second system includes "mio caro Sigaro", "portero meco", "intendo intendo", and "la borse piena". The third system includes "si quel che vuoi, ma il resto" and "oh non si dubiti che ben can=".

*bene* *Dite me fido.*  
*so penso al resto* *eolla t'attendo*

*mio caro Sigaro* *portero meco*  
*intendo intendo* *la borse piena*

*si quel che vuoi, ma il resto*  
*oh non si dubiti che ben can=*

ah che d'a-

Drà che bene bene bene andrà

more la fiamma in sento, nunzia del giubilo, e di contento

(delle monette il son gramento

d'ardove in solito quest'alma accen = de di me stesso maggior mi

(delle monette, il suon gio

*fà* *ah* *elje d'a = mo*

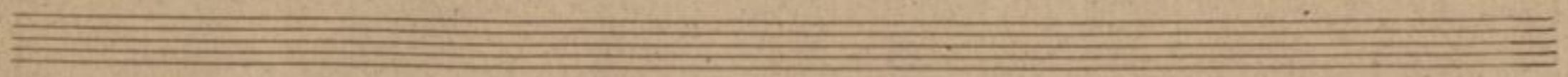
*sento delle monette il suon gia sento il suon gia sento, giaviene l'oro gia viene*

*re* *la* *fiam - ma sen - to*

*l'oro viene l'argento, gia viene l'oro viene l'argento, giaviene l'oro giaviene*

*munzia* *oi* *giu bi = lo* *e di* *con -*

*l'oro* *ee'olo* *ee'olo giaviene l'argento giaviene l'argento ee'olo*



ten - to Ec - co pro - pi - sia  
 eccolo in tasca scende eccolo qua (d'andare)

che in sen mi se en - ce d'ar - dor in so - li -  
 solito quest'alma accende

to quest' al - ma ac - cen - - ce e di me stesso  
 e di me stesso maggior mi fa' giaviene fa' e di

*maggior mi fa e di me stesso maggior mi fa*  
*mi fa si si*

*maggior mi fa maggior mi fa maggior mi fa*  
*si si*

gefunden bei Mus. Q 5522: May, Johannes Simon  
Eine Arienote



SLUB

Wir führen Wissen.



SÄCHSISCHE  
STAATSKAPELLE  
DRESDEN



Semperoper  
Dresden