

I. G. FARBENINDUSTRIE AKTIENGESELLSCHAFT

FRANKFURT a. M., Feuerbachstr. 50
HOECHST a. M.
LEVERKUSEN b. KÖLN a. Rh.
LUDWIGSHAFEN a. Rh.



Indanthren

Saisonfarben für Frühjahr 1928
(Agfa-Seide)

7196

LIBRARY
10. 5. 1928

I. G. 39/C

FS1908

67

Färbevorschrift

Gefärbt wurde auf Agfa-Seide (Viskose) nach den in unseren Indanthrenmusterkarten gegebenen Vorschriften.

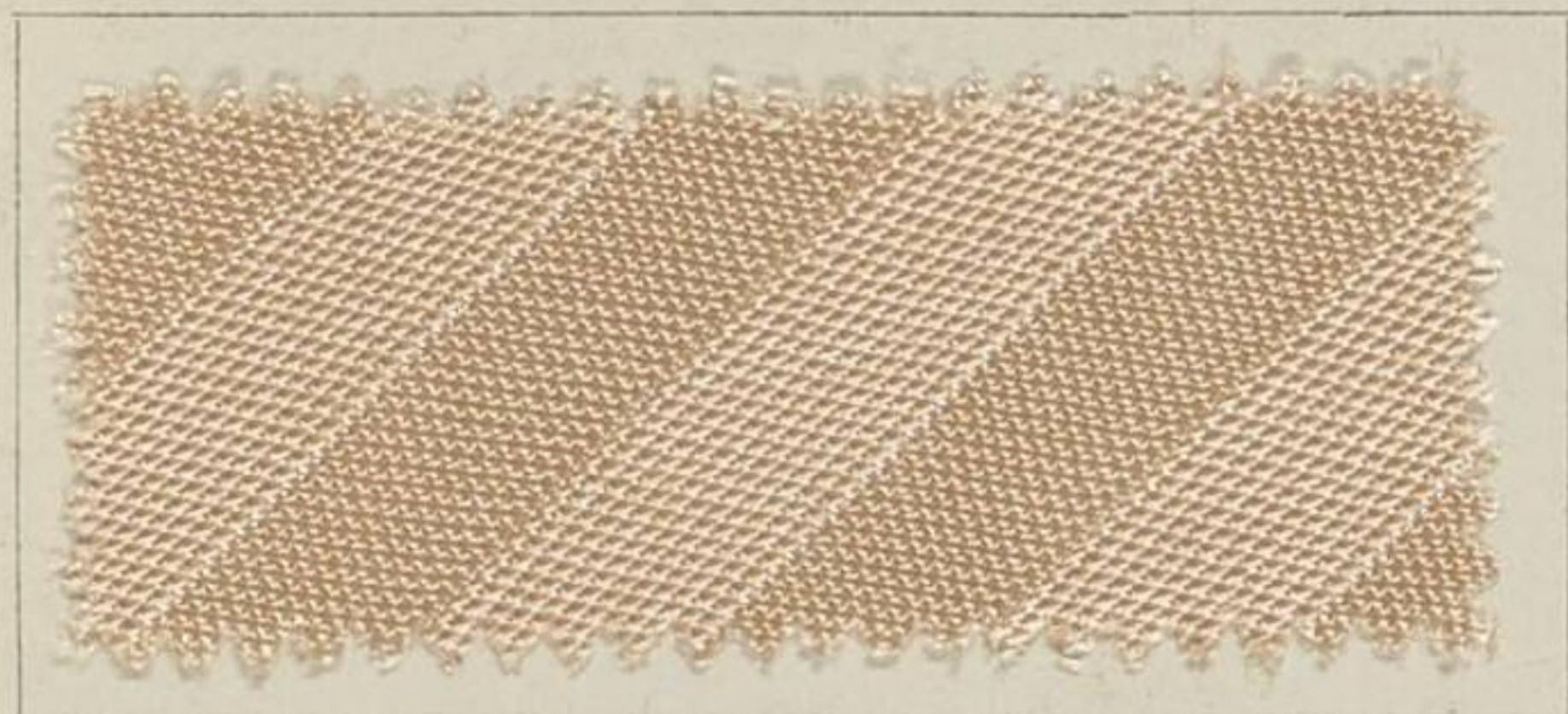
- | | |
|--|---|
| <p>1. 1,5 % Indanthrenbraun 3R i. Tg.
0,1 % Indanthrenbraun FFR i. Tg.
Verfahren IW</p> <p>2. 1,2 % Indanthrenbraun BR i. Tg.
0,6 % Indanthrenbraun GG i. Tg.
0,25 % Indanthrenoliv R i. Tg.
Verfahren IW</p> <p>3. 1 % Indanthrenbraun BR i. Tg.
0,4 % Indanthrenbraun GG i. Tg.
0,3 % Indanthrenoliv R i. Tg.
Verfahren IW</p> <p>4. 0,4 % Indanthrenbraun GG i. Tg.
0,05 % Indanthrenbraun BR i. Tg.
0,05 % Indanthrenoliv R i. Tg.
Verfahren IW</p> <p>5. 0,5 % Indanthrenbraun BR i. Tg.
0,2 % Indanthrenbraun GG i. Tg.
0,1 % Indanthrenoliv R i. Tg.
Verfahren IW</p> <p>6. 1,2 % Indanthrenbraun BR i. Tg.
0,5 % Indanthrenbraun GG i. Tg.
0,3 % Indanthrenoliv R i. Tg.
Verfahren IW</p> <p>7. 0,55 % Indanthrenorange RRK i. Tg.
0,3 % Indanthrengelb GK i. Tg.
Verfahren IK</p> <p>8. 1,6 % Indanthrenbraun 3R i. Tg.
Verfahren IW</p> <p>9. 2,7 % Indanthrenorange RRK i. Tg.
1,6 % Indanthrenorange 6RTK i. Tg.
Verfahren IK</p> <p>10. 0,3 % Indanthrenoliv R i. Tg.
0,06 % Indanthrenkorinth RK i. Tg.
0,06 % Indanthrenbrillantviolett
BBK i. Tg.
Verfahren IK</p> <p>11. 1 % Indanthrenoliv R i. Tg.
0,3 % Indanthrenkorinth RK i. Tg.
Verfahren IK</p> <p>12. 2,2 % Indanthrenoliv R i. Tg.
1,1 % Indanthrenkorinth RK i. Tg.
Verfahren IK</p> | <p>13. 0,3 % Indanthrengelb 3GF dopp.
i. Tg.
0,1 % Indanthrenoliv R i. Tg.
Verfahren IW</p> <p>14. 1,5 % Indanthrengelb 3GF dopp.
i. Tg.
0,5 % Indanthrenoliv R i. Tg.
Verfahren IW</p> <p>15. 2,7 % Indanthrengelb 3GF dopp.
i. Tg.
0,9 % Indanthrenoliv R i. Tg.
Verfahren IW</p> <p>16. 4,75 % Indanthrenrot BK i. Tg.
0,5 % Indanthrengelb GK i. Tg.
Verfahren IK</p> <p>17. 6,5 % Indanthrenrot BK i. Tg.
Verfahren IK</p> <p>18. 16 % Indanthrenrot BK i. Tg.
Verfahren IK</p> <p>19. 0,35 % Indanthrenblau RK i. Tg.
0,25 % Indanthrenblau 8GK i. Tg.
Verfahren IK</p> <p>20. 0,85 % Indanthrenblau RK i. Tg.
0,5 % Indanthrenblau 8GK i. Tg.
Verfahren IK</p> <p>21. 1,7 % Indanthrenblau 8GK i. Tg.
1,7 % Indanthrenblau RK i. Tg.
0,4 % Indanthrenbraun GG i. Tg.
Verfahren IK</p> <p>22. 0,7 % Indanthrengrün GG dopp.
i. Tg.
0,6 % Indanthrengrau BTR i. Tg.
0,45 % Indanthrengelb 3GF dopp.
i. Tg.
Verfahren IN</p> <p>23. 0,6 % Indanthrengrün G dopp. i. Tg.
0,6 % Indanthrengrün GG dopp.
i. Tg.
Verfahren IN</p> <p>24. 1,2 % Indanthrengrün GG dopp.
i. Tg.
0,75 % Indanthrengrau BTR i. Tg.
Verfahren IN</p> |
|--|---|

Ohne Verbindlichkeit.

FS 1908

I. G. FARBENINDUSTRIE AKTIENGESELLSCHAFT

1



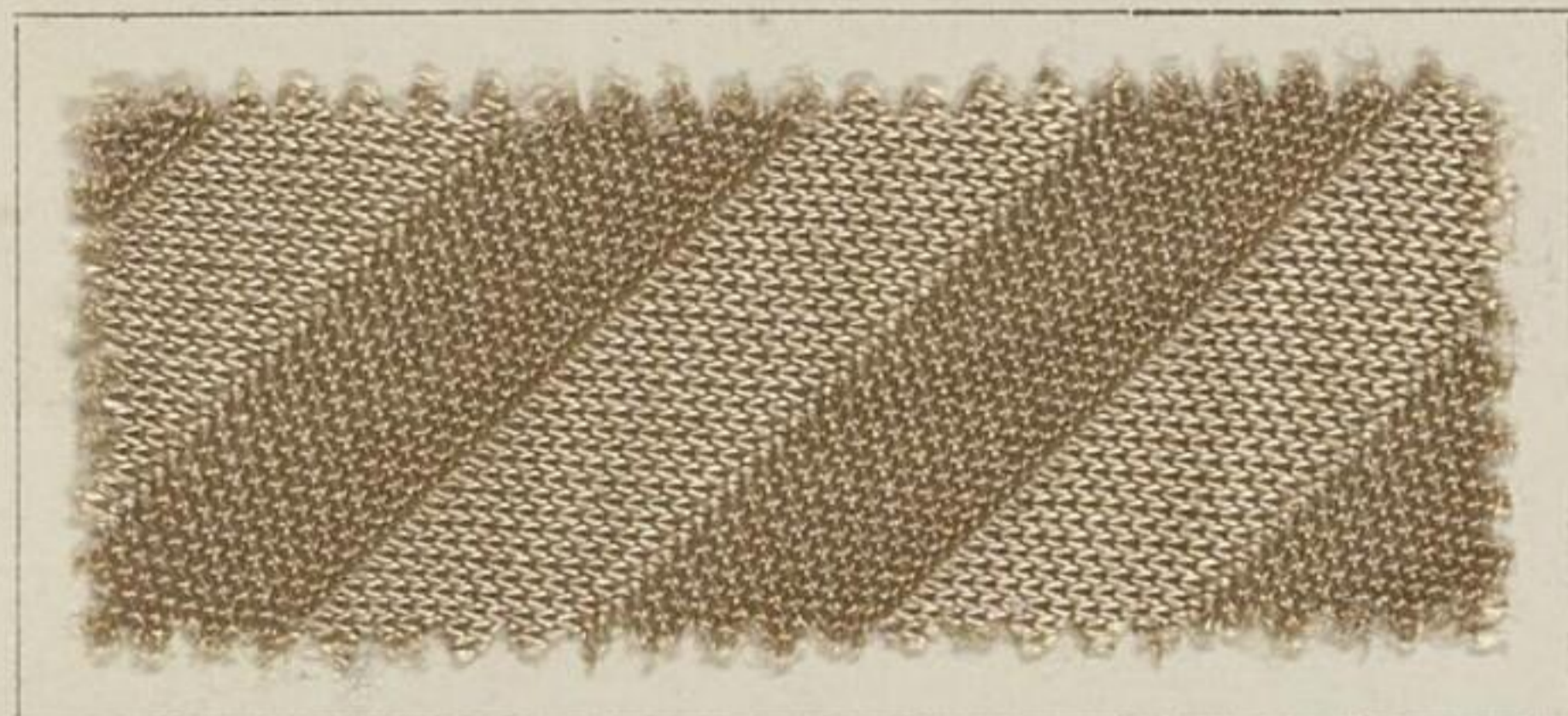
T. W. 25 banane

7



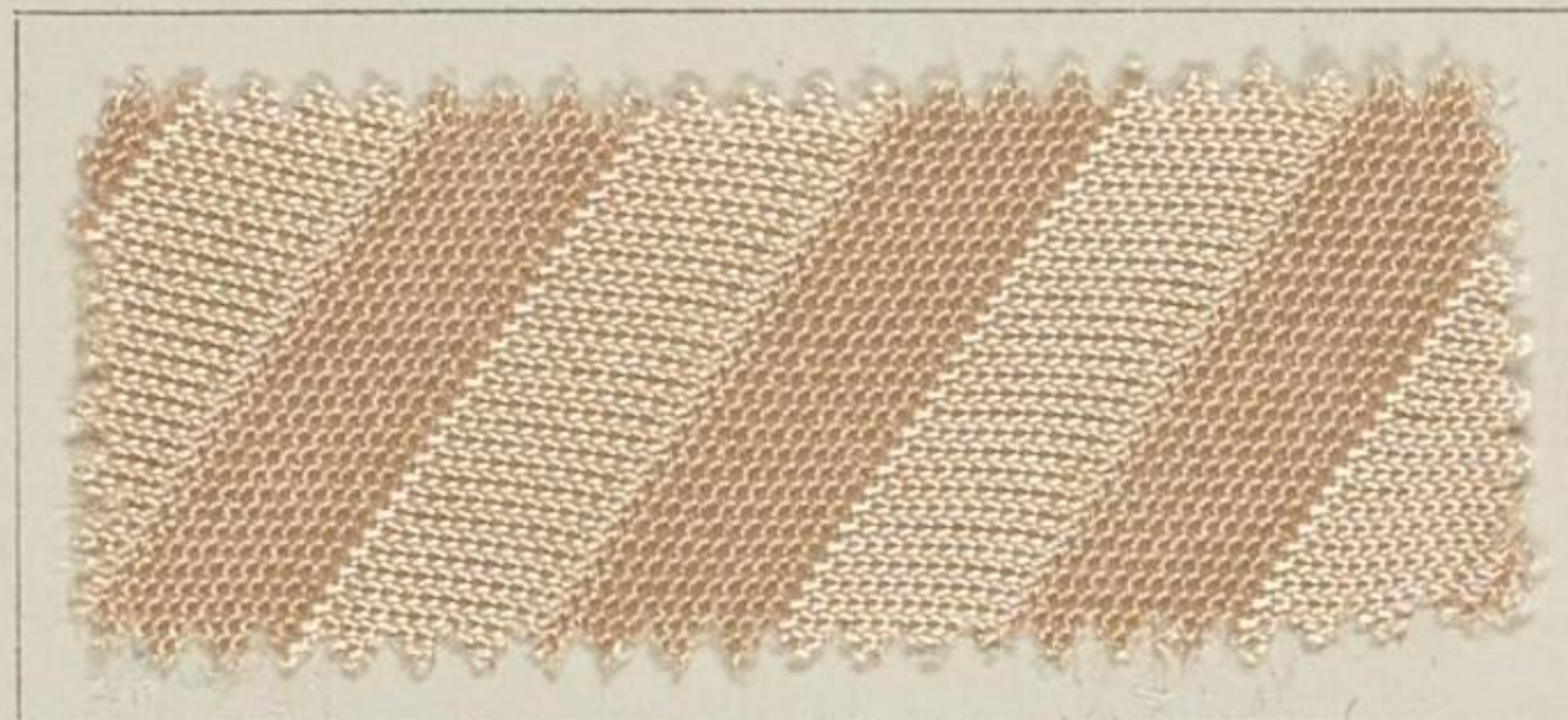
T. W. 31 cocktail

2



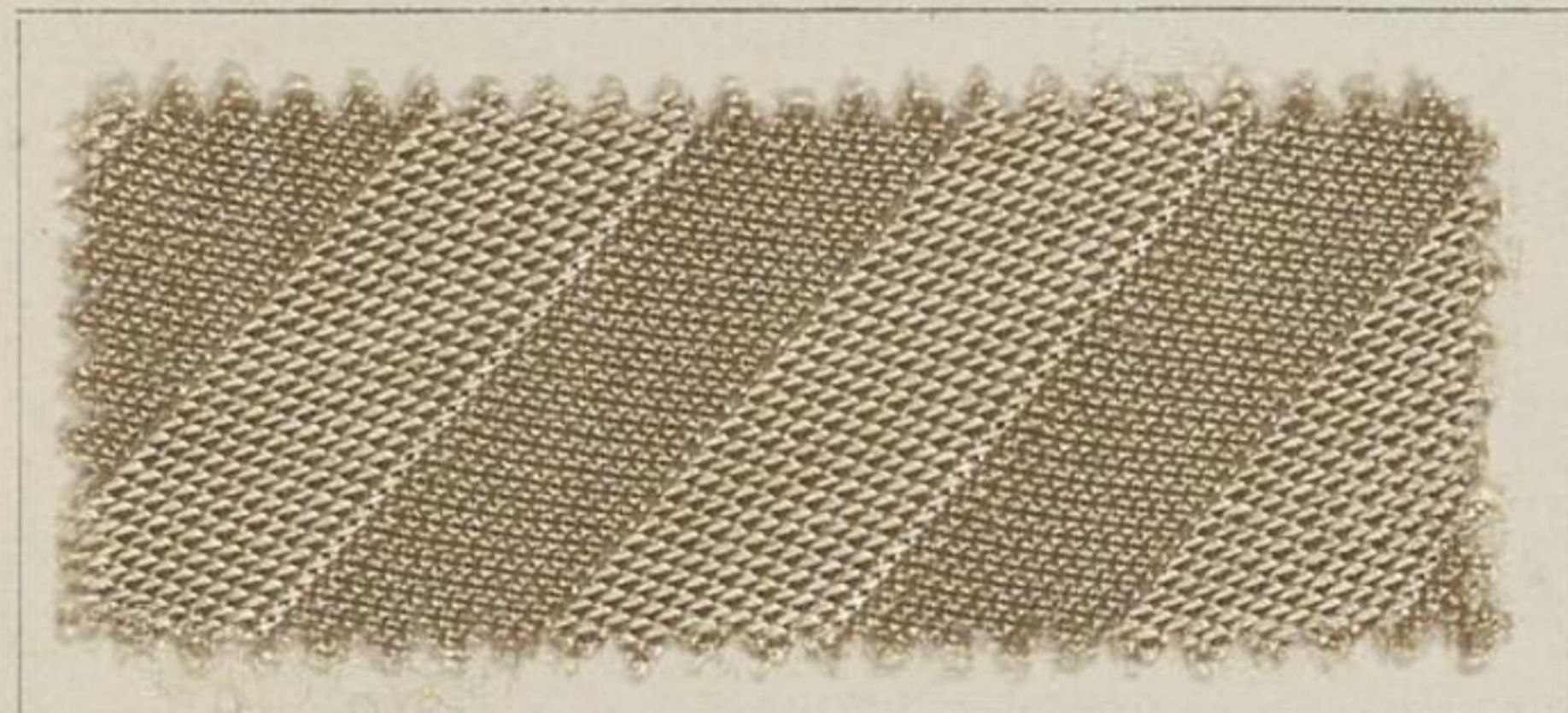
T. W. 26 ispanan

8



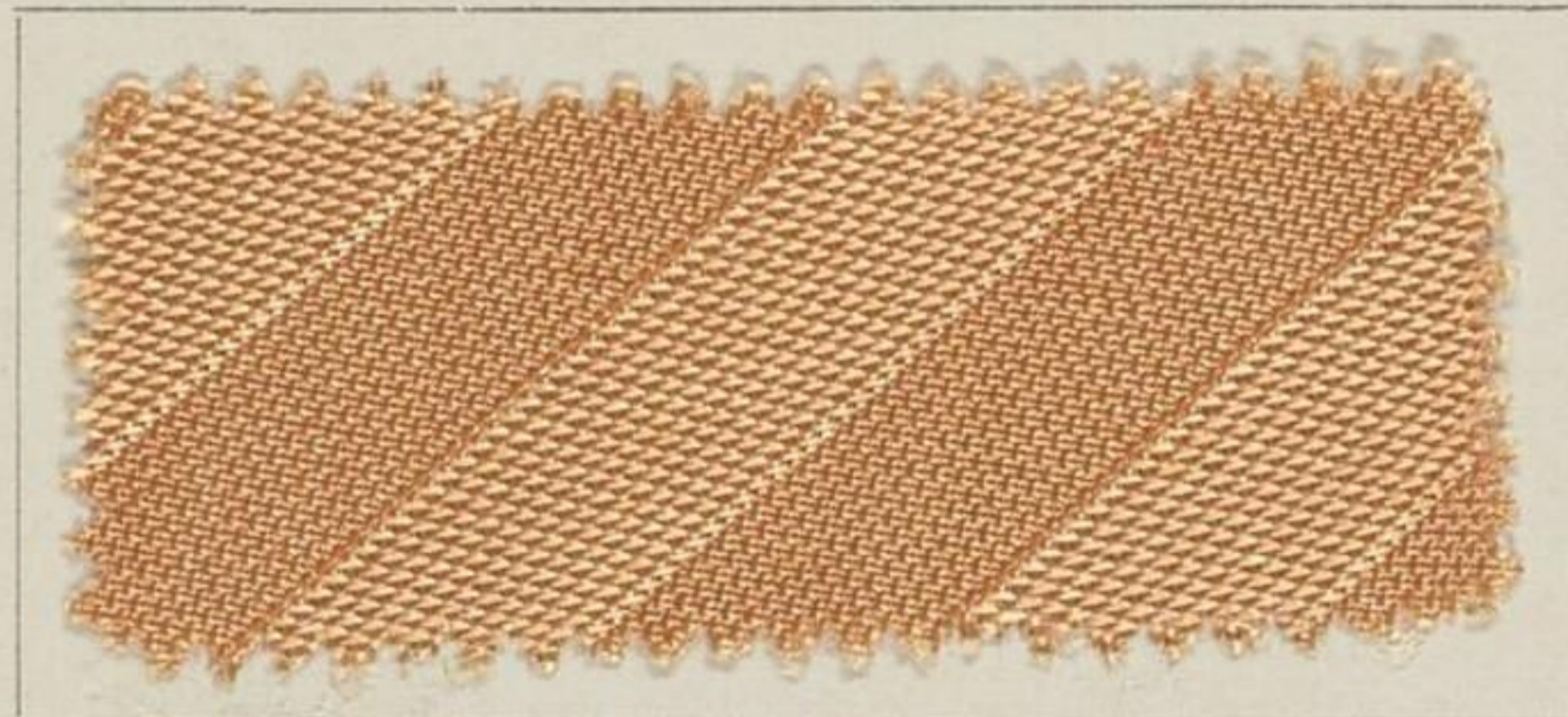
T. W. 32 manhattan

3



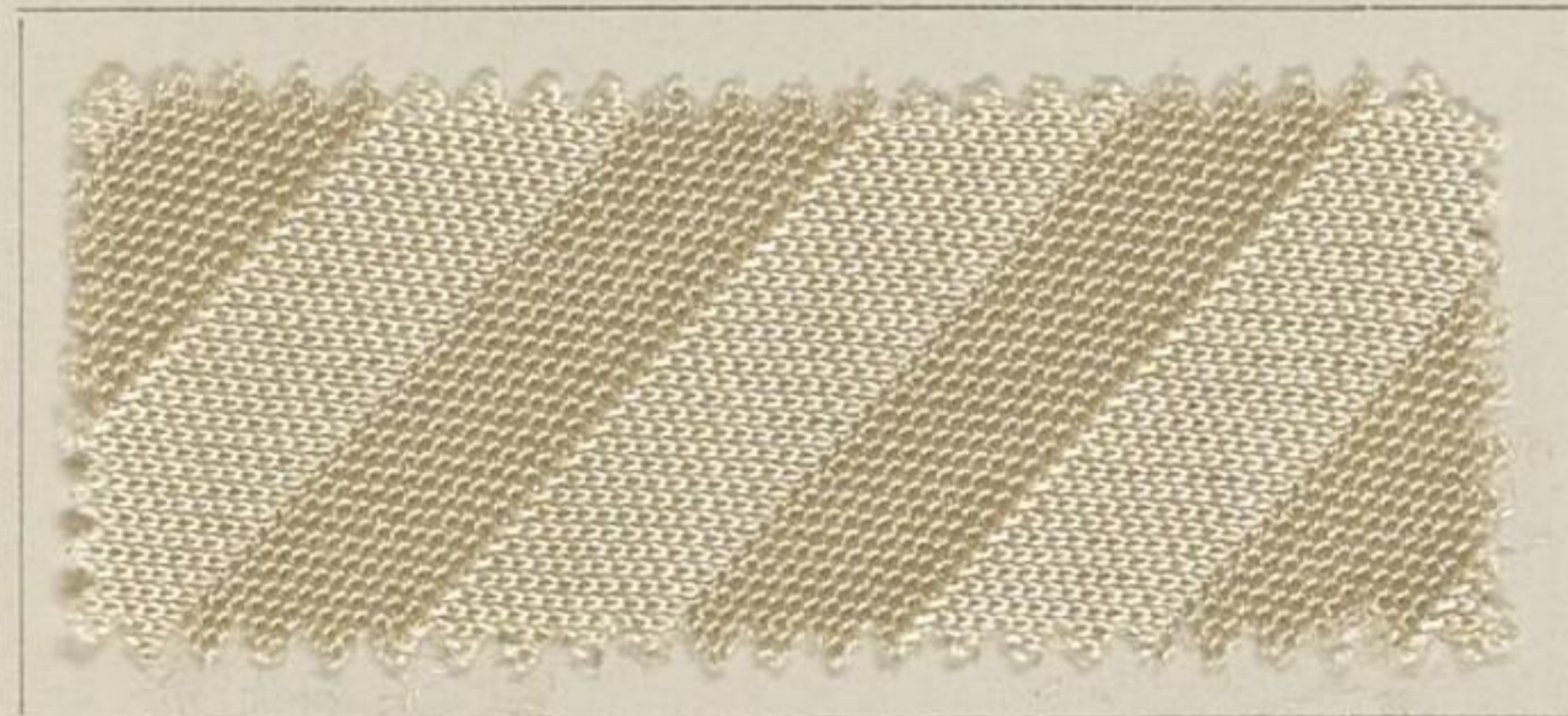
T. W. 27 nuss

9



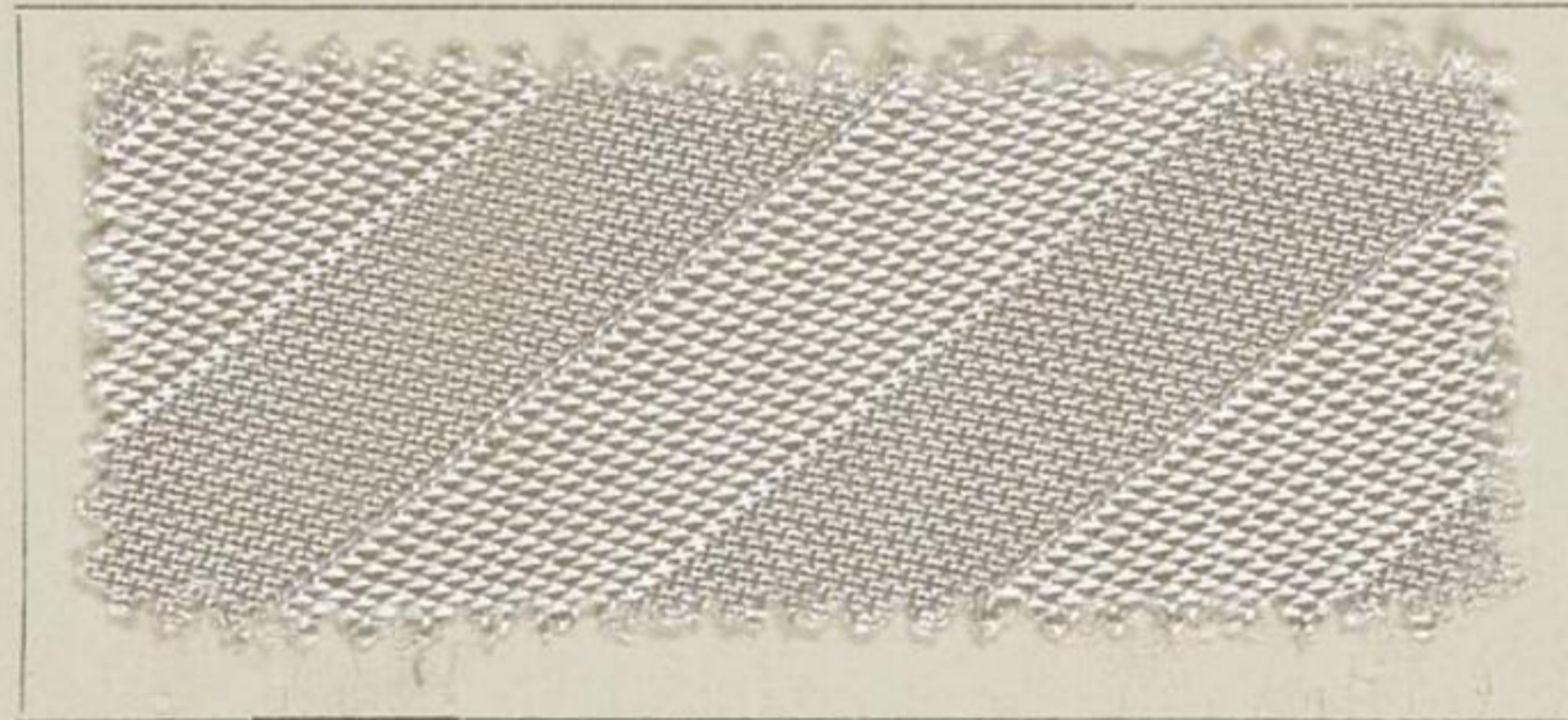
T. W. 33 bronx

4



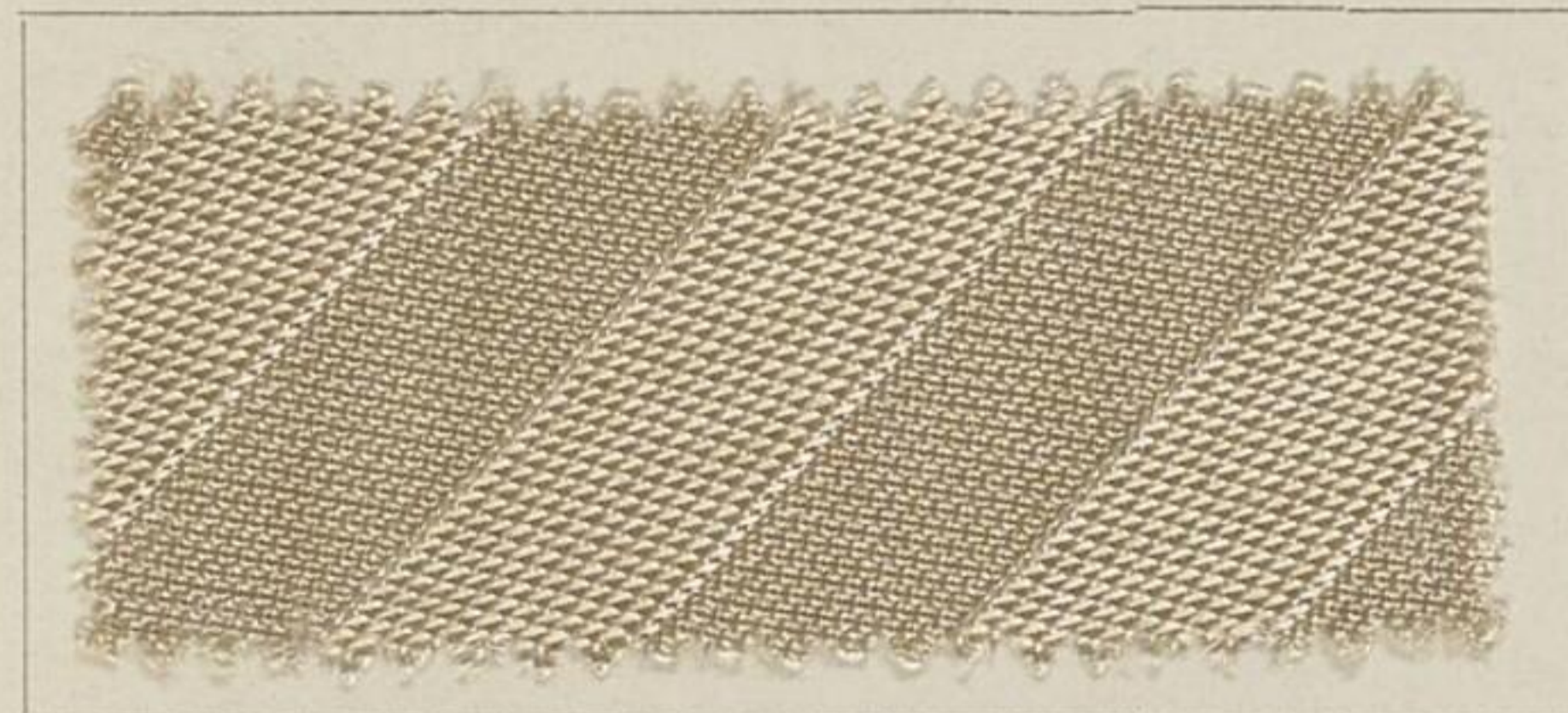
T. W. 28 mongolfuchs

10



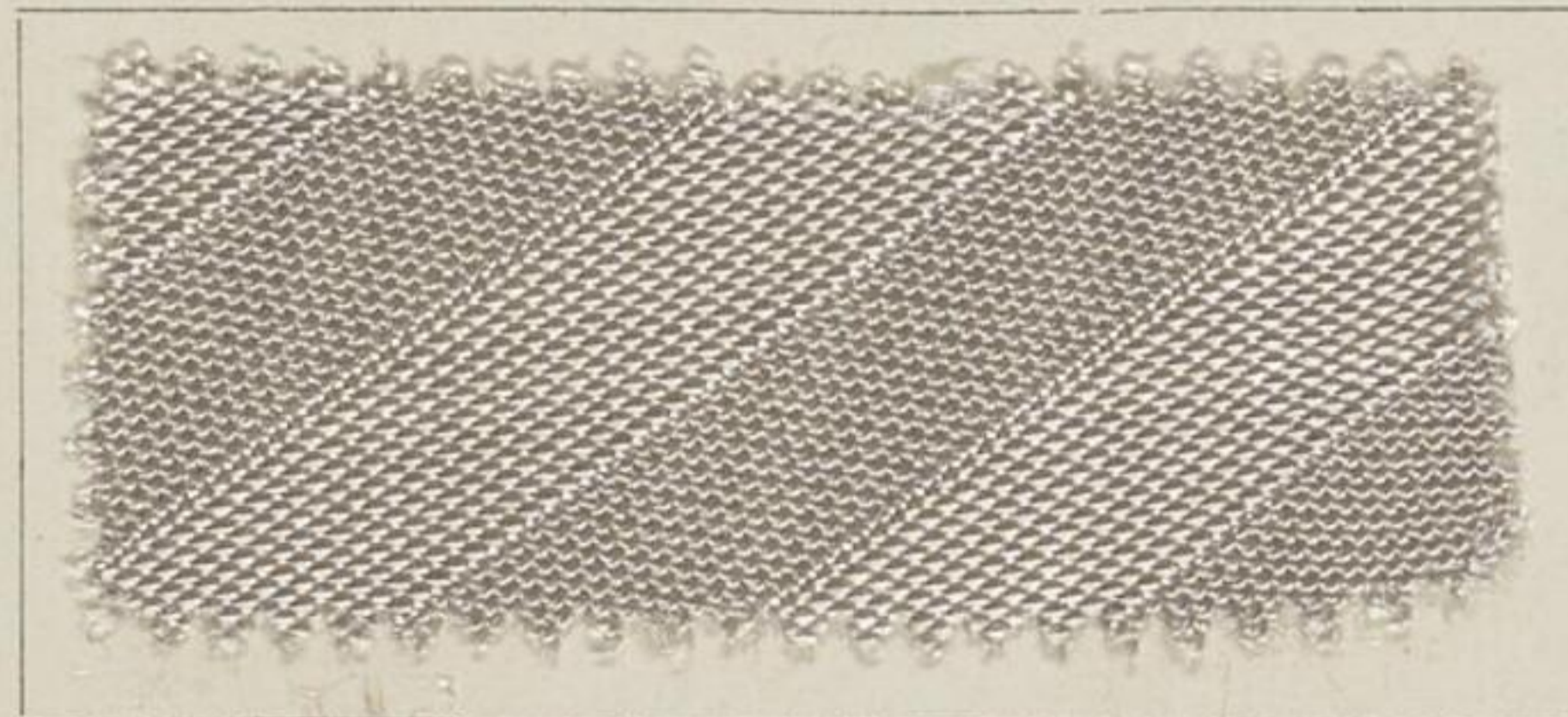
T. W. 34 perlgrau

5



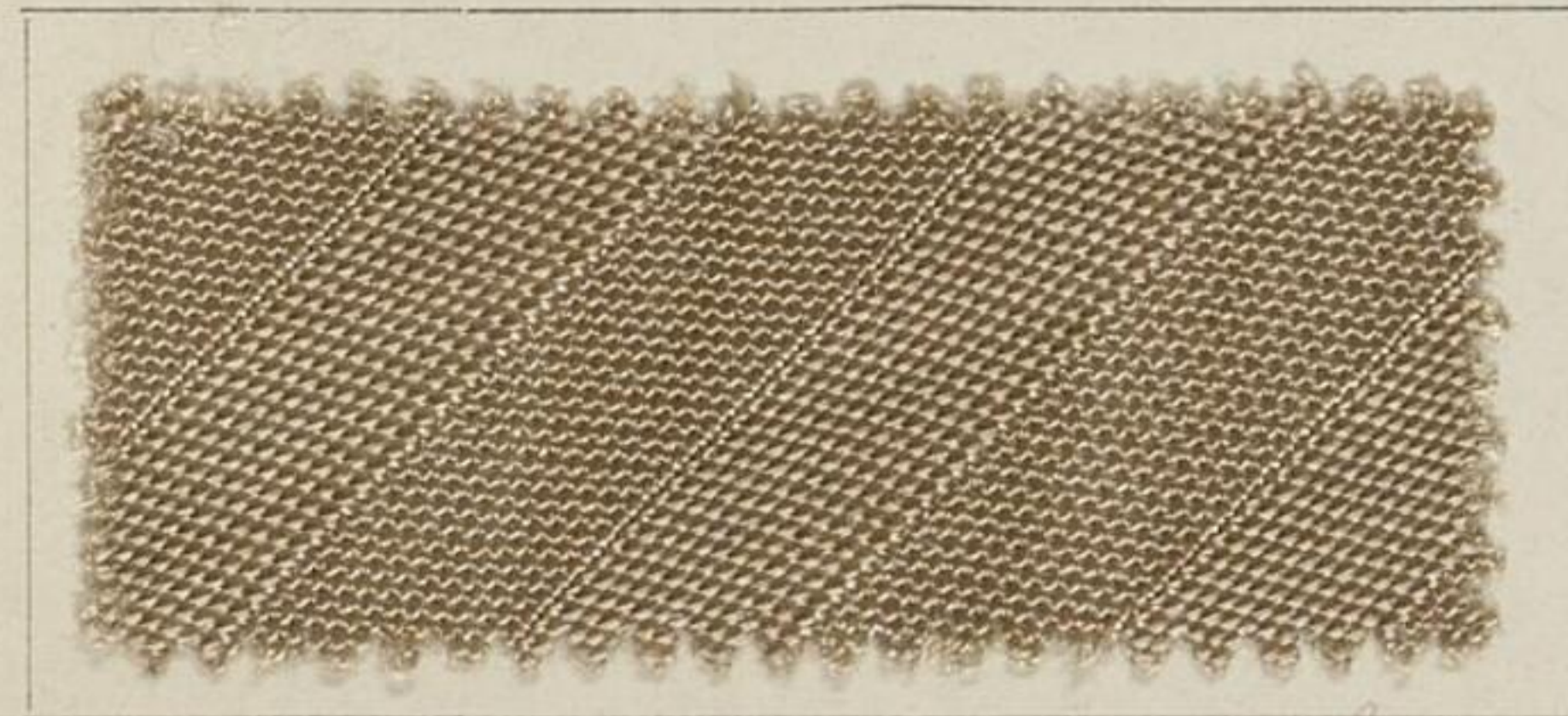
T. W. 29 gazelle

11



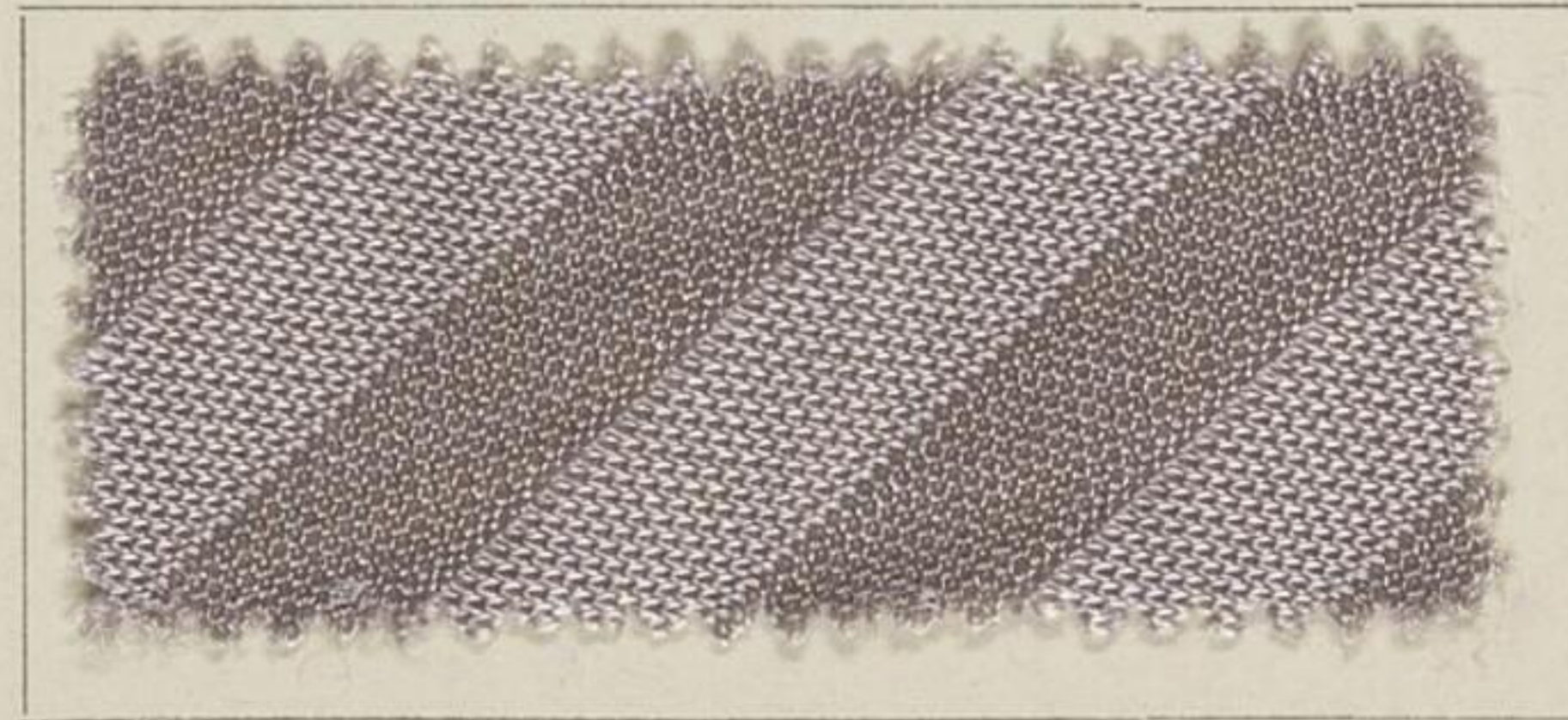
T. W. 35 biedermeier

6



T. W. 30 antilope

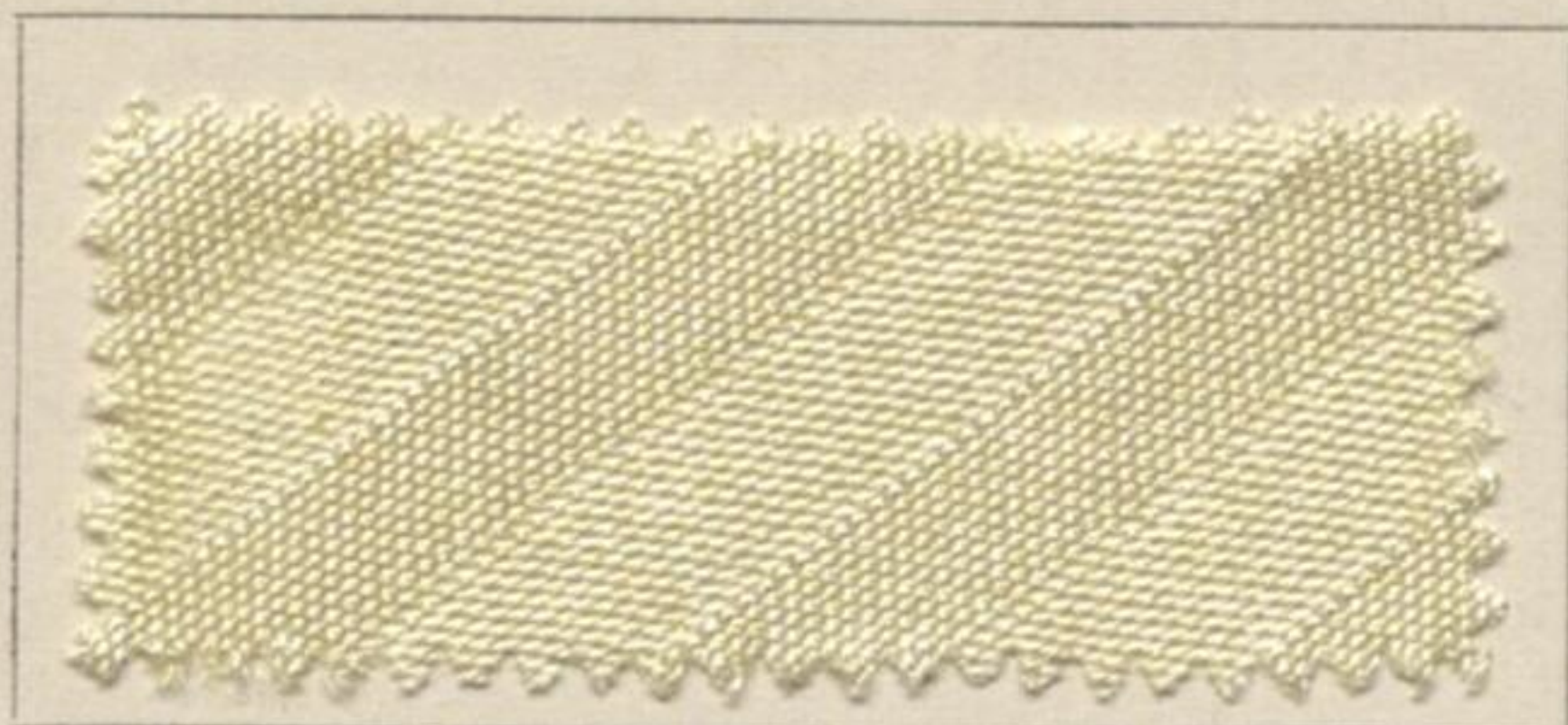
12



T. W. 36 graulavendel

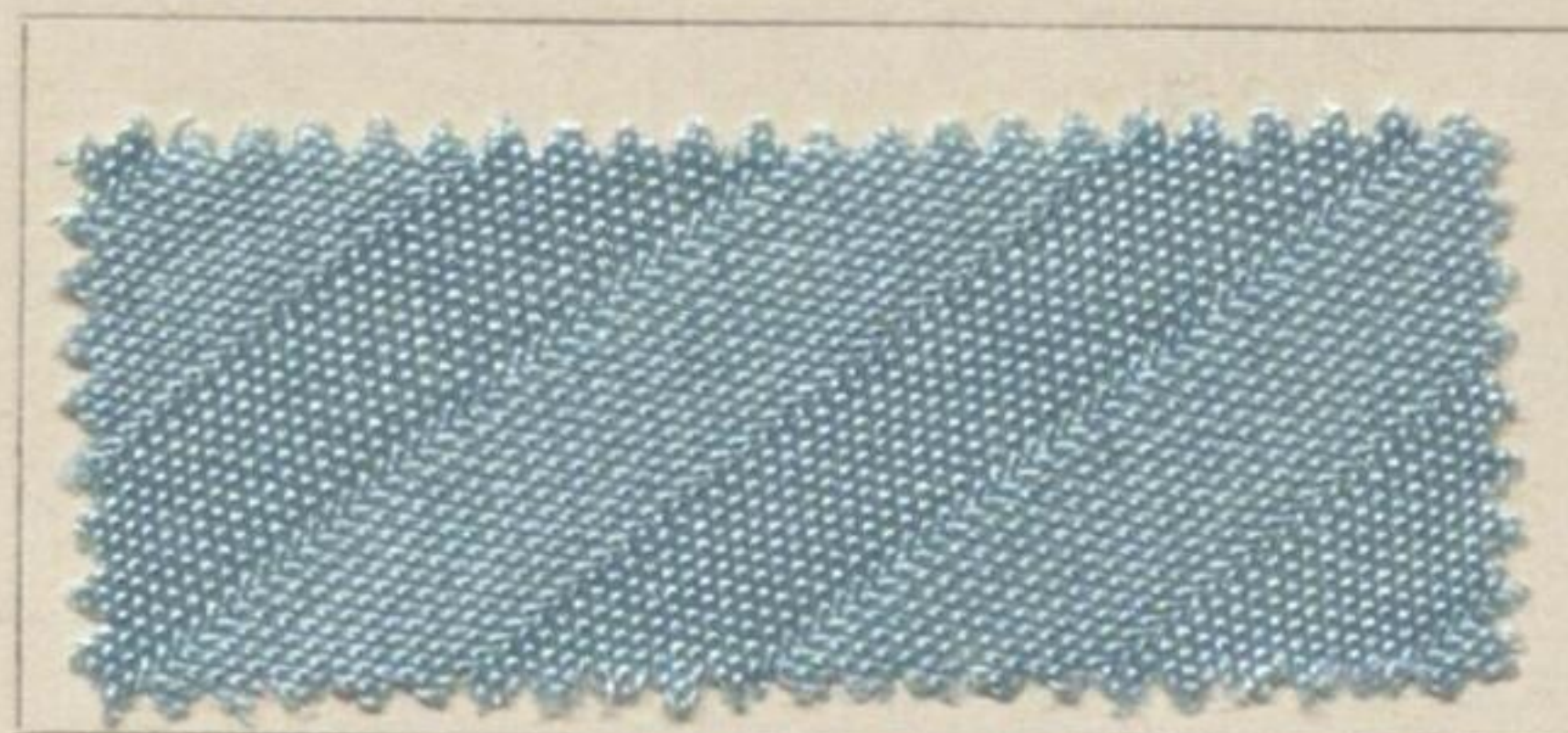
I. G. FARBENINDUSTRIE AKTIENGESELLSCHAFT

13



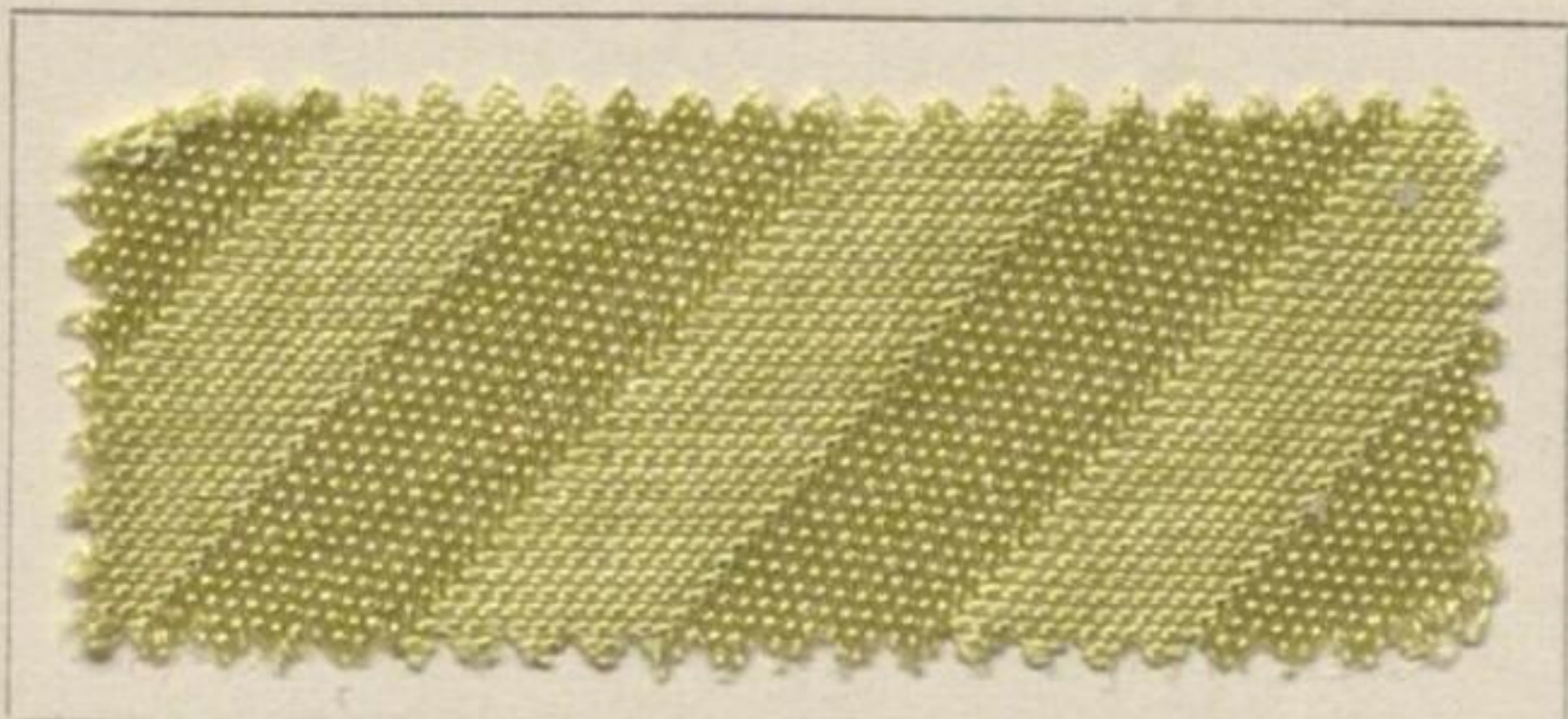
T. W. 37 whisky

19



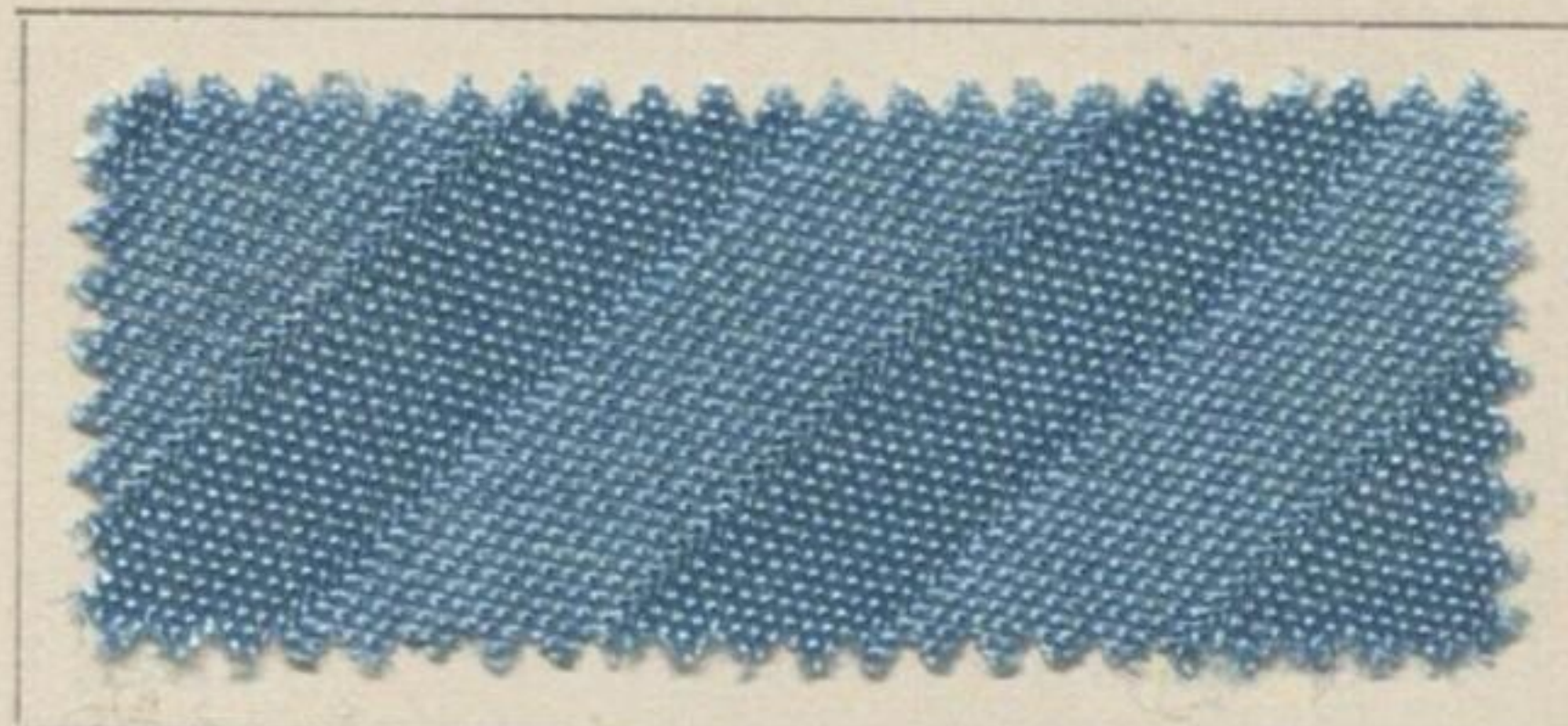
T. W. 43 mondblau

14



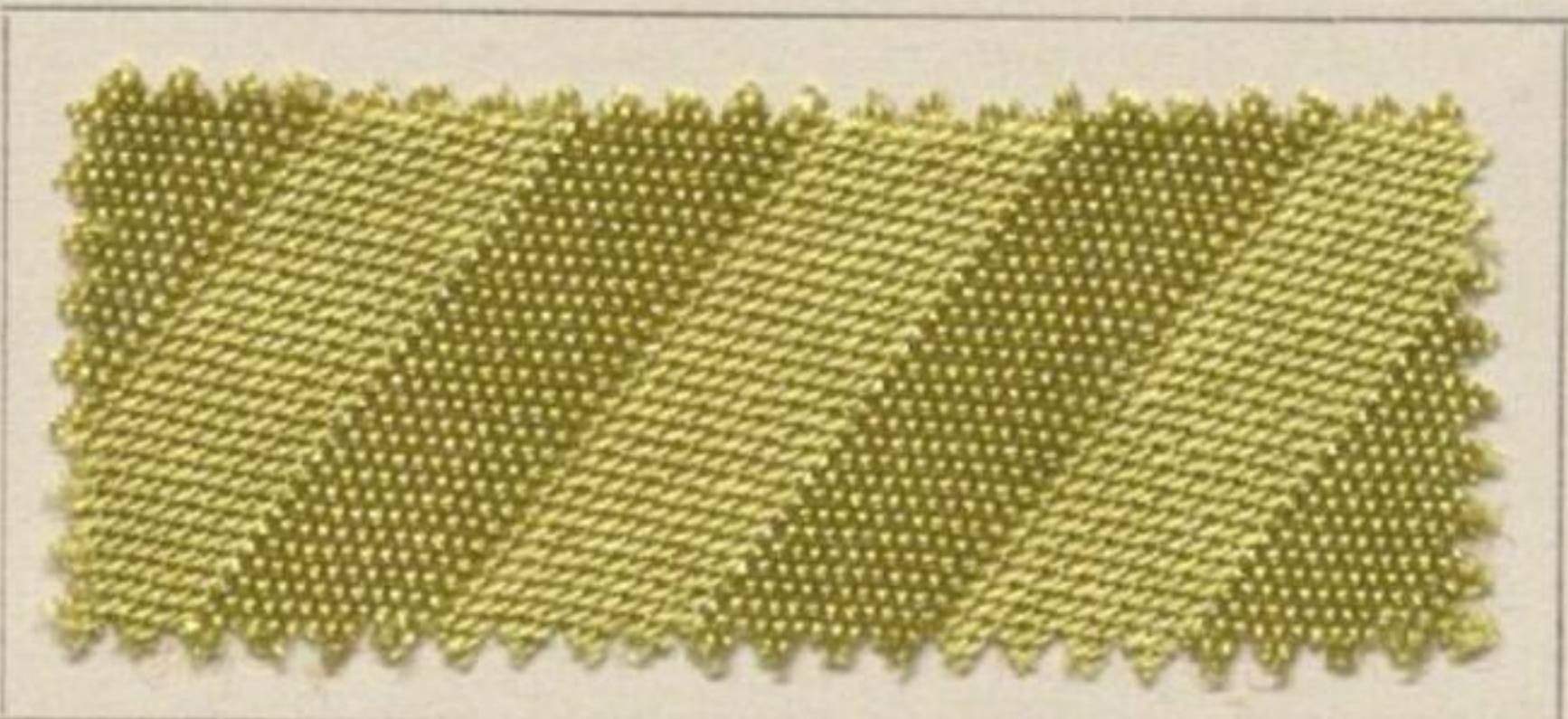
T. W. 38 absinth

20



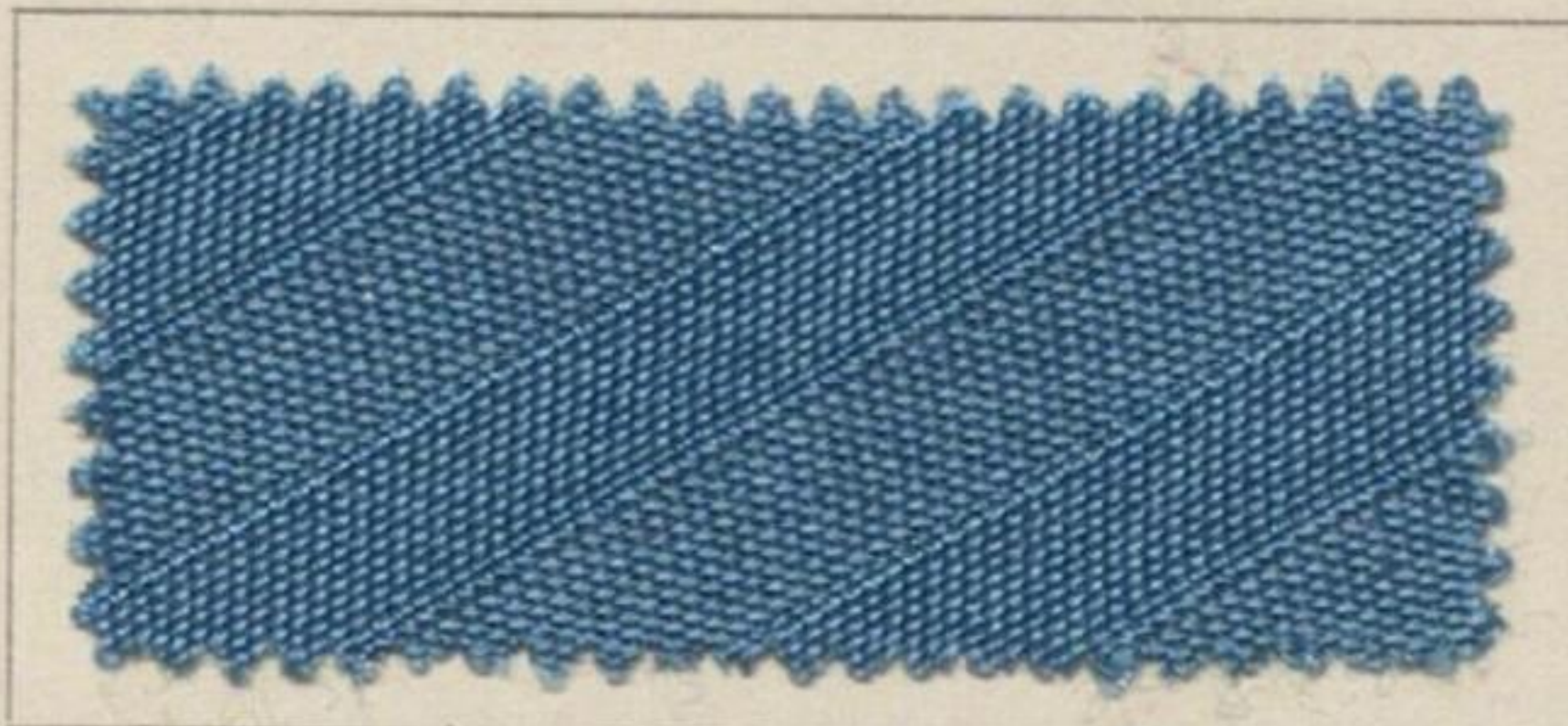
T. W. 44 chinablau

15



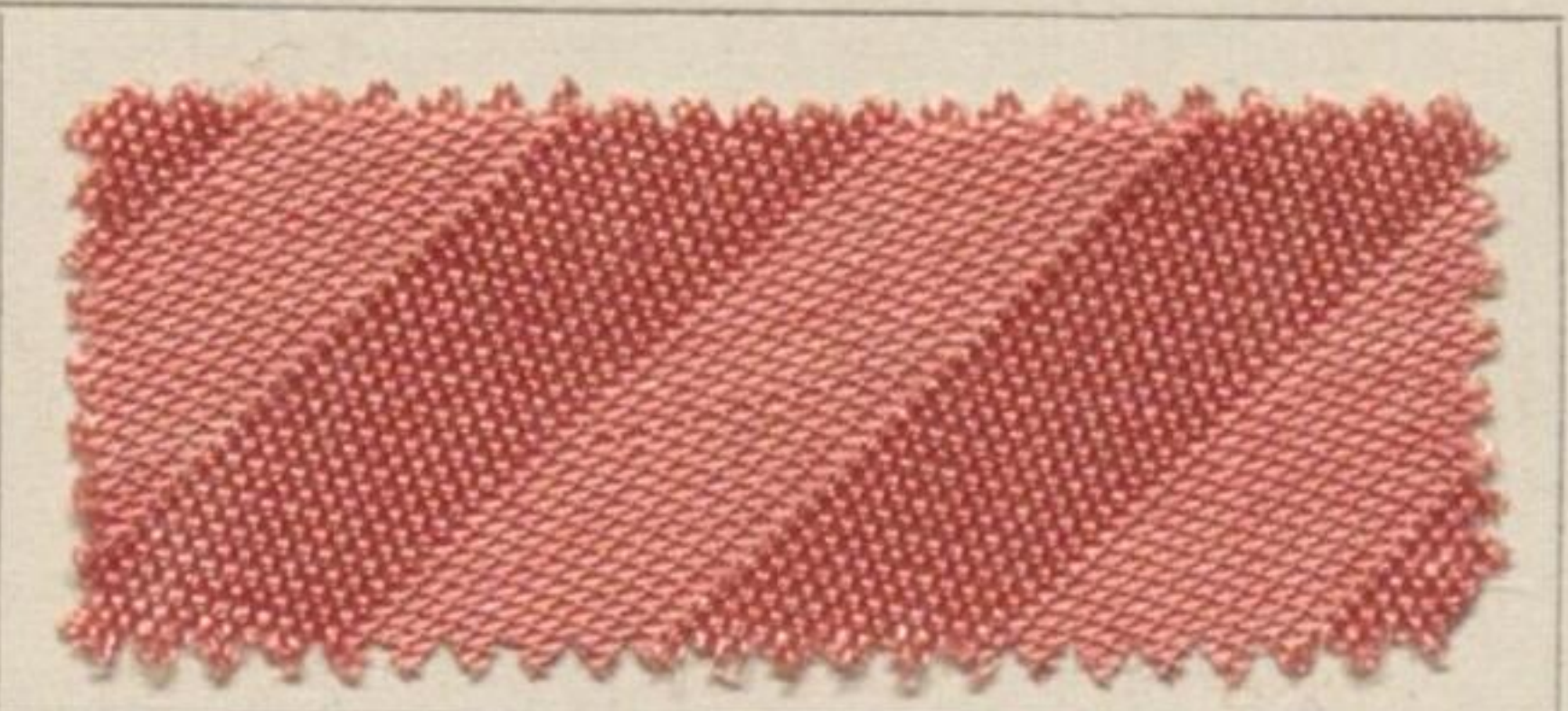
T. W. 39 chartreuse

21



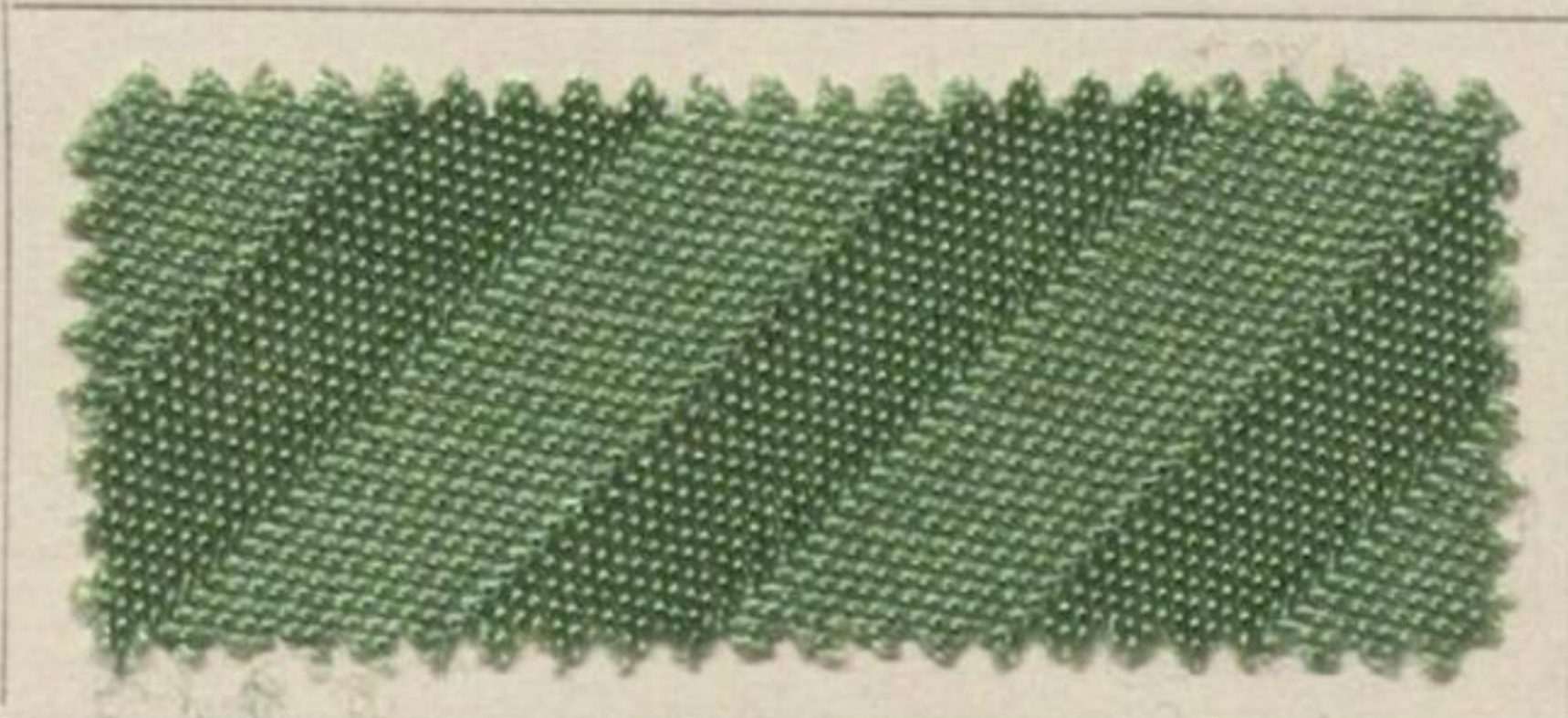
T. W. 45 meissenblau

16



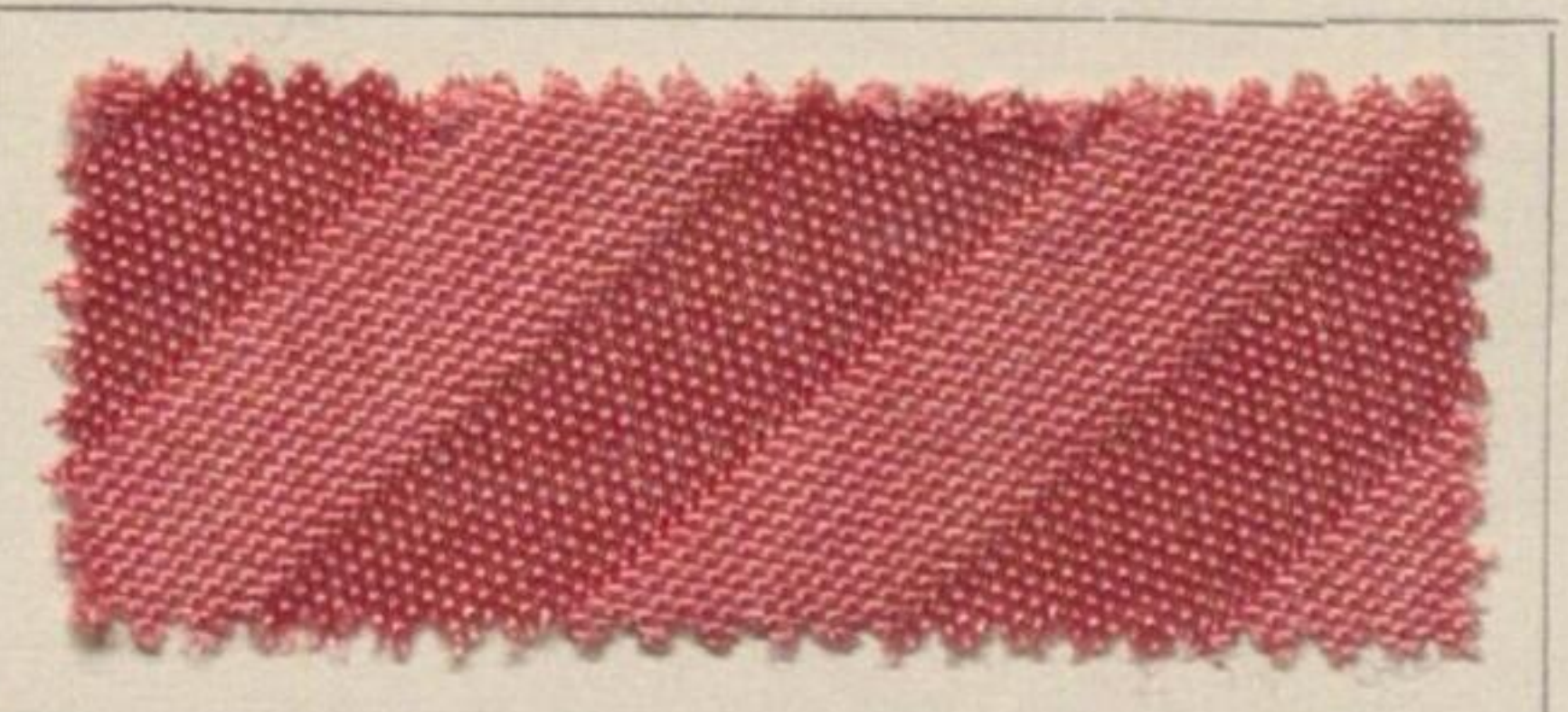
T. W. 40 pompadour

22



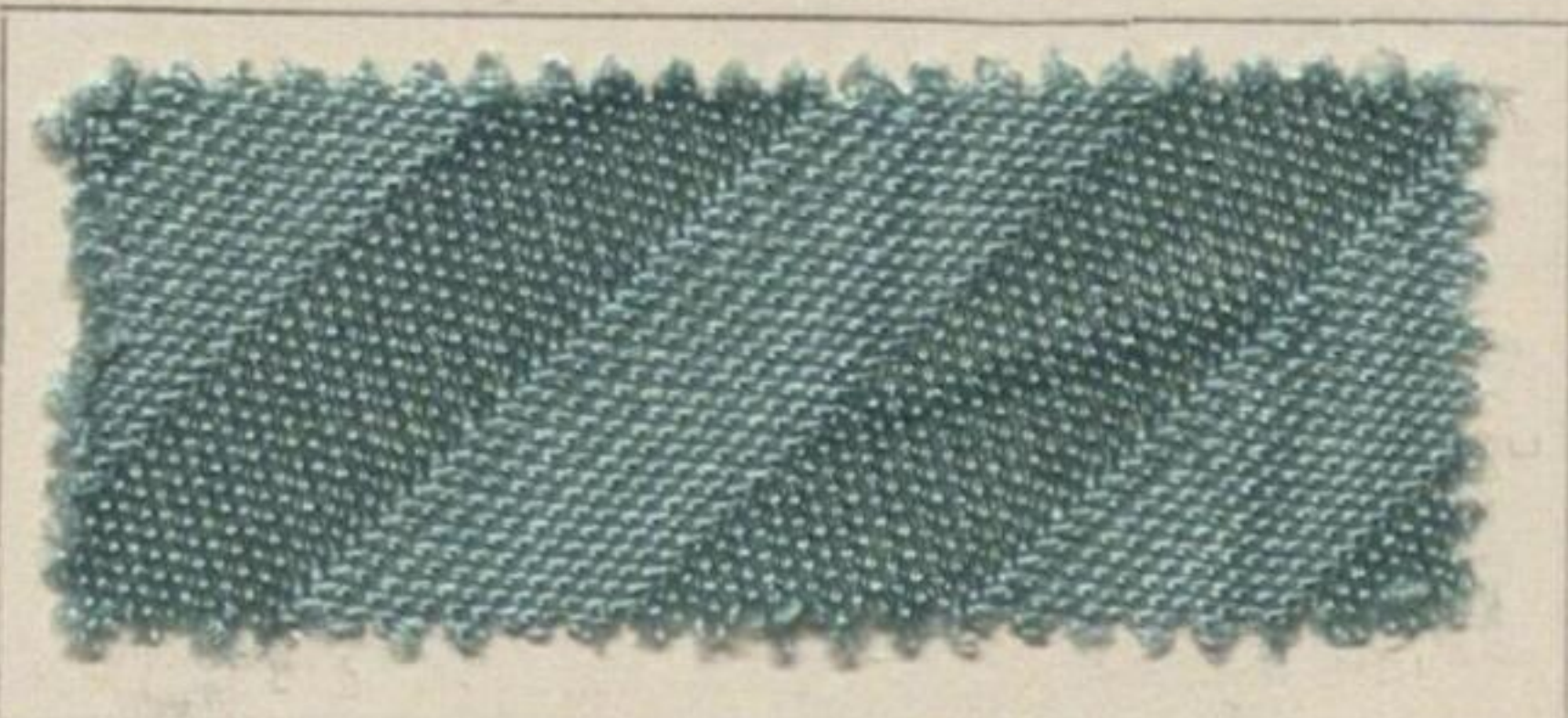
T. W. 46 mandelgrün

17



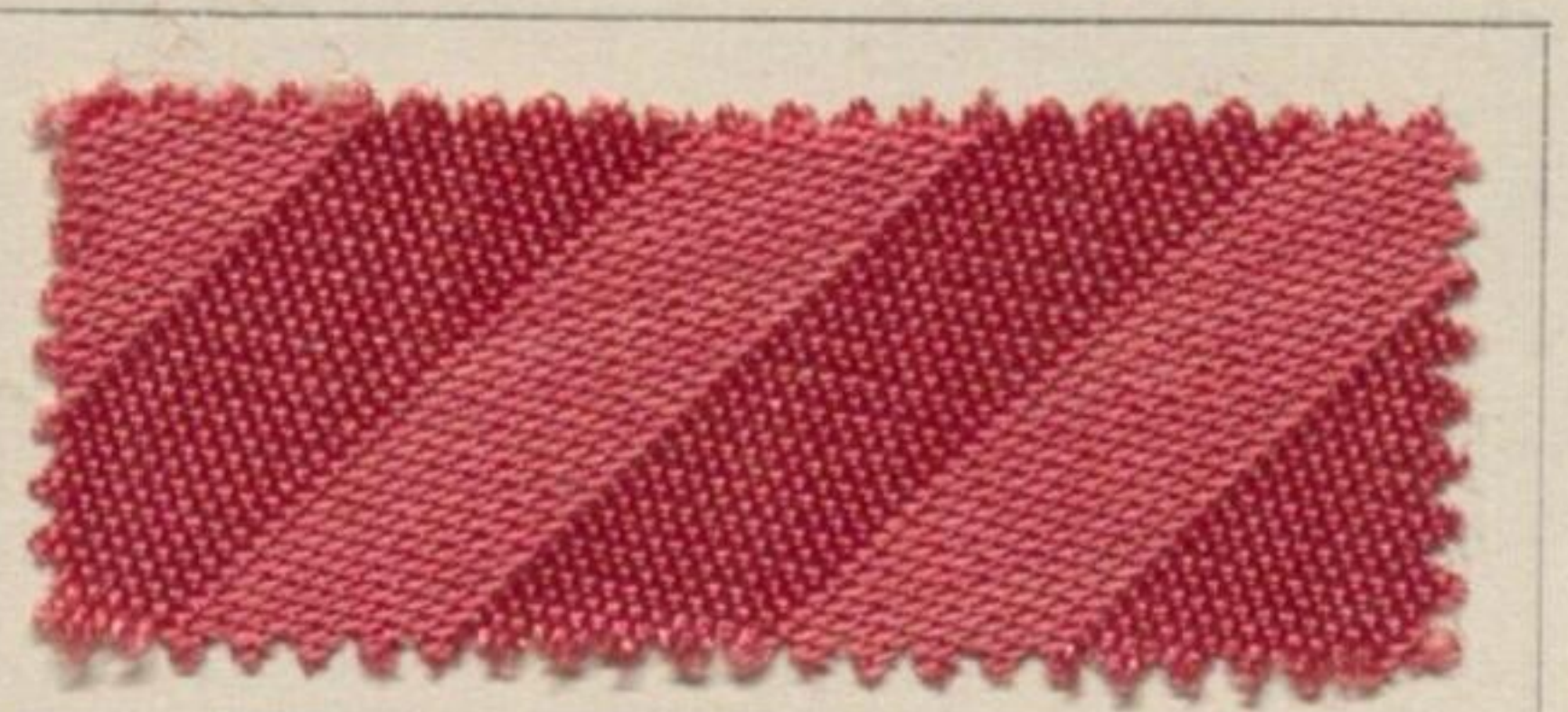
T. W. 41 louis philippe

23



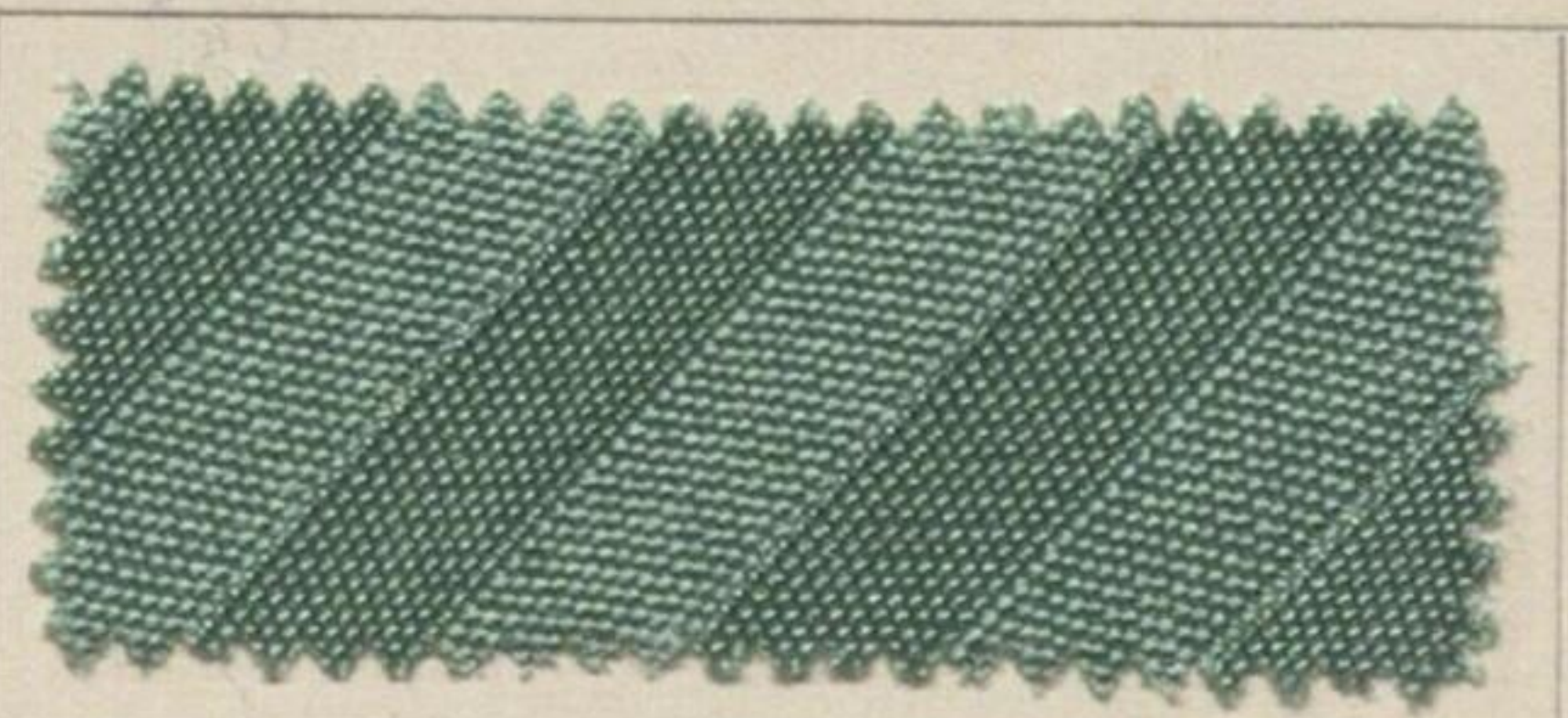
T. W. 47 lianengrün

18



T. W. 42 bristolrot

24



T. W. 48 feigengrün

67



Färbevorschrift

Gefärbt wurde auf Agfa-Seide (Viskose) nach
musterkarten gegebenen Vorschriften.

threnbraun 3R i. Tg. threnbraun FFR i. Tg. ahren IW	13.	0,3 % 0,1 %
threnbraun BR i. Tg. threnbraun GG i. Tg. threnoliv R i. Tg. ahren IW	14.	1,5 % 0,5 %
threnbraun BR i. Tg. threnbraun GG i. Tg. threnoliv R i. Tg. ahren IW	15.	2,7 % 0,9 %
threnbraun GG i. Tg. threnbraun BR i. Tg. threnoliv R i. Tg. ahren IW	16.	4,75 % 0,5 %
threnbraun BR i. Tg. threnbraun GG i. Tg. threnoliv R i. Tg. ahren IW	17.	6,5 % 16 %
threnbraun BR i. Tg. threnbraun GG i. Tg. threnoliv R i. Tg. ahren IW	18.	0,35 % 0,25 %
threnorange RRK i. Tg. threngelb GK i. Tg. ahren IK	19.	0,85 % 0,5 %
threnbraun 3R i. Tg. ahren IW	20.	1,7 % 1,7 % 0,4 %
threnorange RRK i. Tg. threnorange 6RTK i. Tg. ahren IK	21.	0,7 %
threnoliv R i. Tg. threnkorinth RK i. Tg. threnbrillantviolett BBK i. Tg. ahren IK	22.	0,6 % 0,45 %
threnoliv R i. Tg. threnkorinth RK i. Tg. ahren IK	23.	0,6 % 0,6 %
threnoliv R i. Tg. Indanthrenkorinth RK i. Tg. Verfahren IK	24.	1,2 % 0,75 %

Ohne Verbindlichkeit.

Qpcard 101 v2

FS 1908

0

10

20

