

The „Griffin“ gas engine. Eine zweite englische Sechstaktmaschine ist die von Griffin entworfene Maschine, welche von Dick, Kerr & Cie. in London gebaut wird. Sie ist deshalb eigentümlich, weil es die erste neuere Maschine ist, bei welcher beide

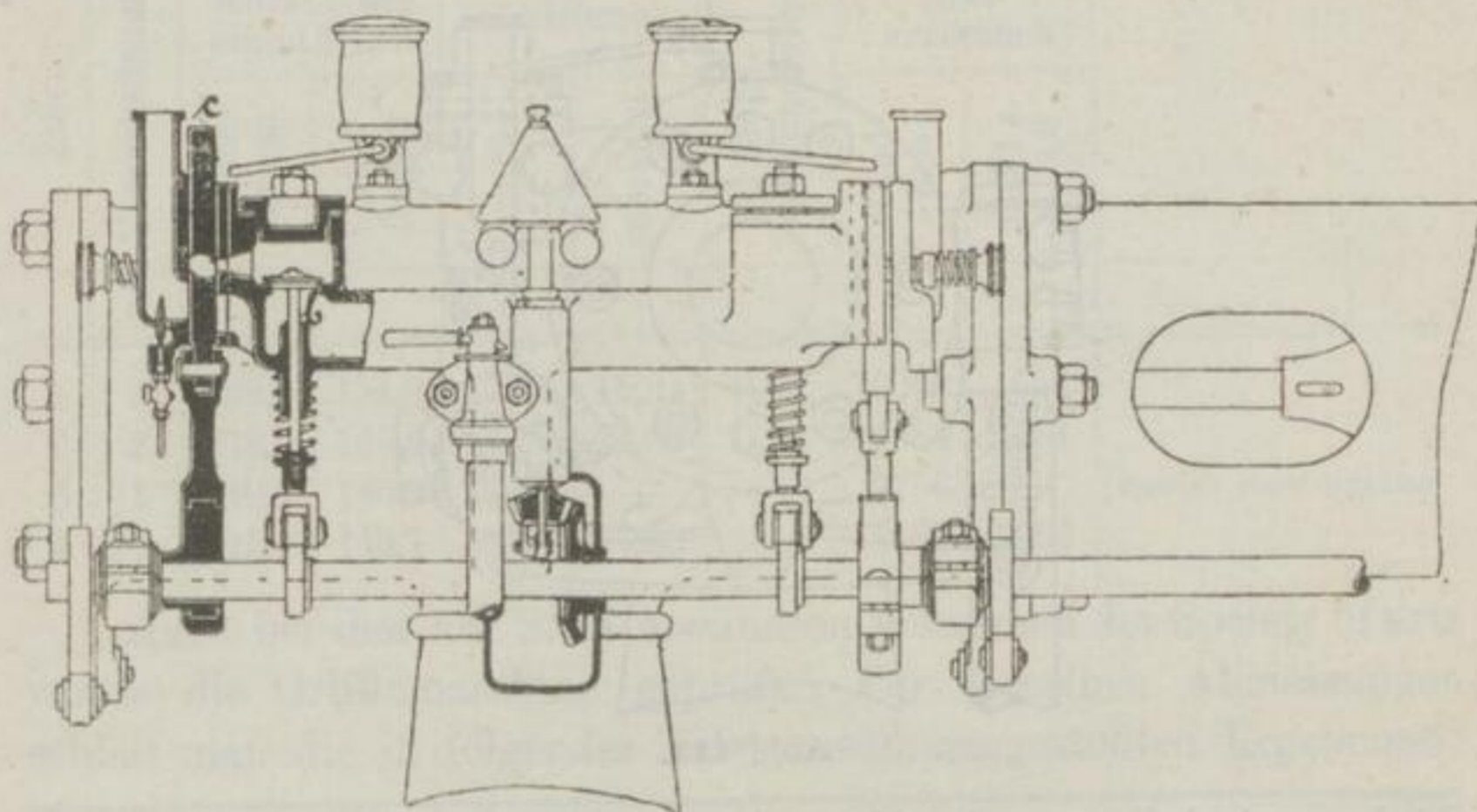


Abb. 147.

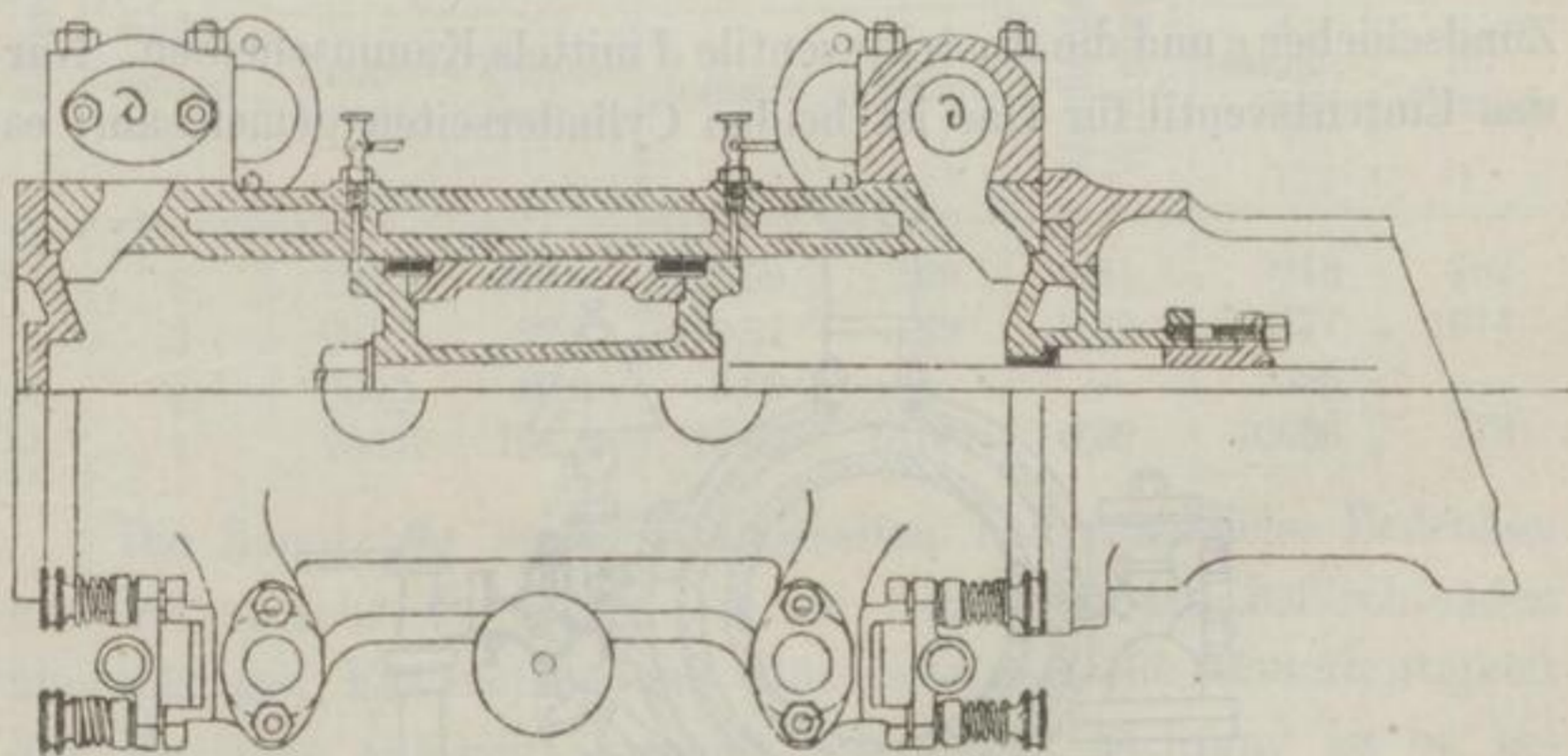


Abb. 148.

Cylinderseiten arbeiten. Die Maschine ist also wirklich  $1\frac{1}{2}$  wirkend. Man hat bei den neueren Gasmaschinen sich stets auf eine Kolbenseite beschränkt, wohl, weil man die zu grosse Erwärmung des Kolbens fürchtete — in dieser Richtung ist das Auswaschen des Cylinders vielleicht von Bedeutung. Die mitgetheilten Abbildungen 147 bis 150<sup>1)</sup> werden kaum ganz richtig sein, da

1) Eng. 1888, 65, 403. Engng. 1888, 45, 361.