

Für Reise und kühle Tage



16041

16041. **Reis. Mantel für Heile und Sport.** Mat.: etwa 2,70 m Stoff 130 cm breit. Was Breite ist der Mantel hergestellt, dessen Krage durch angelegten langen Schal ersetzt wird, den man allen über verdrängten trägt. Kragen ist der aufgesetzte untere Mantelteil.

Gerda-Schnittmuster
sind zu allen
Abbildungen erhältlich

mit angeführten Fäden und Blenden. Größe lassen an den vorderen Rücken bis zum Halsabschnitt. Die Fäden sind mit Knöpfen geschnitten, Blendenstücken mit den Kantenabschnitten. © 1927.

16042. **Jadenstoff mit abgehender Jacke.** Mat.: etwa 1,50 m breiter und 1 m breiter Stoff 140 cm breit. Welche in zwei Reihen ergab zu dem jadenstoffigen Krage das Material. Für den Kopf ist der Stoff in Falten gelegt, nachdem man an dem unteren Rande eine Blende vom Jadenstoff ausgelegt hat. Diese ist gerade mit eingekleideten Taschen und wird von einem abgehenden Gürtel zusammen gehalten. Die Kragen und den Krage bedeckt man zur Verdrängung wie die Kragenabschnitte mit Knöpfen.

16043. **Hog. Komplet.** Mat.: etwa 0,25 m Stoff 110 cm breit. Als Material zu dem aus Kleid und Mantel bestehendes Komplet wählt man leichte Seidenstoffe. Die Bluse ist unten halbrund ausgeklümpert und mit den plüschigen Rockschößen verbunden, deren oberer Teil zerklümpert und schmalen Gürtel erhält. Die überstülpte Bluse hat ein helles Filzschob. Filzstücke sind den weiten Kanten mit Schilf angesetzt. Der Mantel zeigt schmale Kanten und bleibt offen. Kragen ist die Krageblende.



16042

16043

FÜR UNSERE KLEINEN



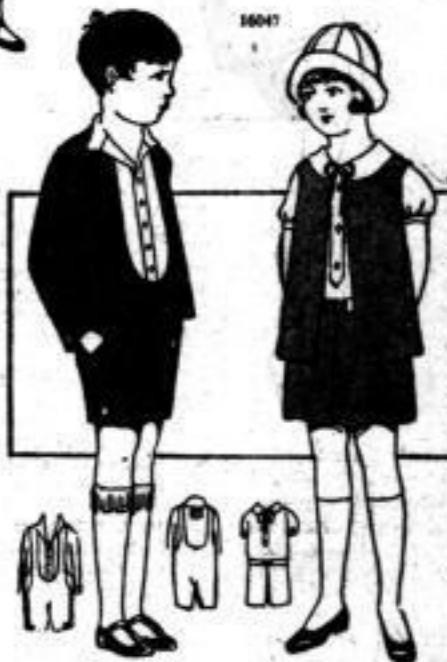
16044

16045

16046



16047



16048

16049

16044. **Wetrofsenanzug für 6-10 jähr. Knaben.** Mat.: etwa 1,50 m Stoff 130 cm breit. Der Wetrofsenanzug für 6-10 jährige Knaben ist aus kunstledernen Sammetstoffen hergestellt und mit einer abgehenden Krage versehen. Das Händchen ist vorn zum verdrängen Schilf eingekleidet und mit Blendenstücken ausgekleidet. Die angeführten Kragestücke sind durch Blenden gesichert. Der Kopf wird eingekleidet; er ist, wie Krage und Kragenabschnitte, aus weichen Stoffen und mit schwarzer Seidenstoffe besetzt. Kragen aus schwarzer Seide. Unten werden der Bluse Knöpfe zum Aufsteigen des Händchens angebracht. Die Krage Blenden erhalten vorn und seitlich Schilf. Den oberen Rand bildet ein innerer Futterstreifen.

16045. **Höden und Händchen für 4-6 jährige Knaben.** Mat.: etwa 1,20 m Stoff 90 cm breit, zum Händchen 0,50 m Stoff 100 cm breit. Was hellen Händchen und dunklen Händchen ist der Krage zusammen, welcher auch die seitliche Blendenstücke enthält werden kann. Die Bluse aus hellem Stoff hat vorn Knöpfe bis zum Halsabschnitt, den ein Kragenstreifen mit angeführten Händchen angelegt ist. In gleicher Art sind die Händchen der eingekleideten Händchen garniert. Das grobe Händchen zeigt an den Händchen angelegte Taschen und ist vorn und seitlich mit Schilfen zu versehen.

16046. **Wade- und Spielanzug für 2-4 jährige Mädchen.** Mat.: etwa 0,60 m breiter und 0,25 m breiter Stoff, je 80 cm breit. Der niedrige Anzug für 2-4 jährige Mädchen hat aus weichen Stoffen hergestellt, welches aus Blenden garniert. Er ist sehr einfach hergestellt. Vorder- und Rückenteil bestehen aus einem groben Stoff, welches am oberen und unteren Rande in Blenden gefügt ist. Diese werden hinten von einer eingekleideten Bluse unterbrochen, die nach vorn überstülpt. Durch Einfügung wird Band garniert, welches gebunden die seitliche Blende zusammenhält. Träger aus Stoffblenden.

16047. **Hänger für 2-4 jähr. Mädchen.** Mat.: etwa 1,25 m Stoff 70 cm breit. Welche, Kunstseide, auch Schilfstoffe ergeben geeigneter Material. Der Hänger mit kurzen Kanten sind die Hängerteile angebracht, die unten halbrund eingekleidet sind. Schilfgeflecht.

16048/49. **Geschwisterkleidung für 4-6 jähr.** Mat. für 16048: etwa 1,50 m Stoff 100 cm breit und 0,50 m Stoff für Krage 90 cm breit. Mat. für 16049: etwa 1,20 m Stoff 100 cm breit und 0,25 m Stoff für Krage 90 cm breit. Was dem Anzug sind den Händchen Träger angebracht. Sie werden durch ein helles Händchen ersetzt. Die Bluse hat lange Kanten und ist offen. — 16049 zeigt sich aus einem hellen Händchen mit Blendenstücken, Händchen und Wade zusammen. Der Kopf erhält eine vordere Bluse eingekleidet und einen Gürtel. Die Wade wird unter der Bluse befestigt und mit Blenden ausgekleidet.