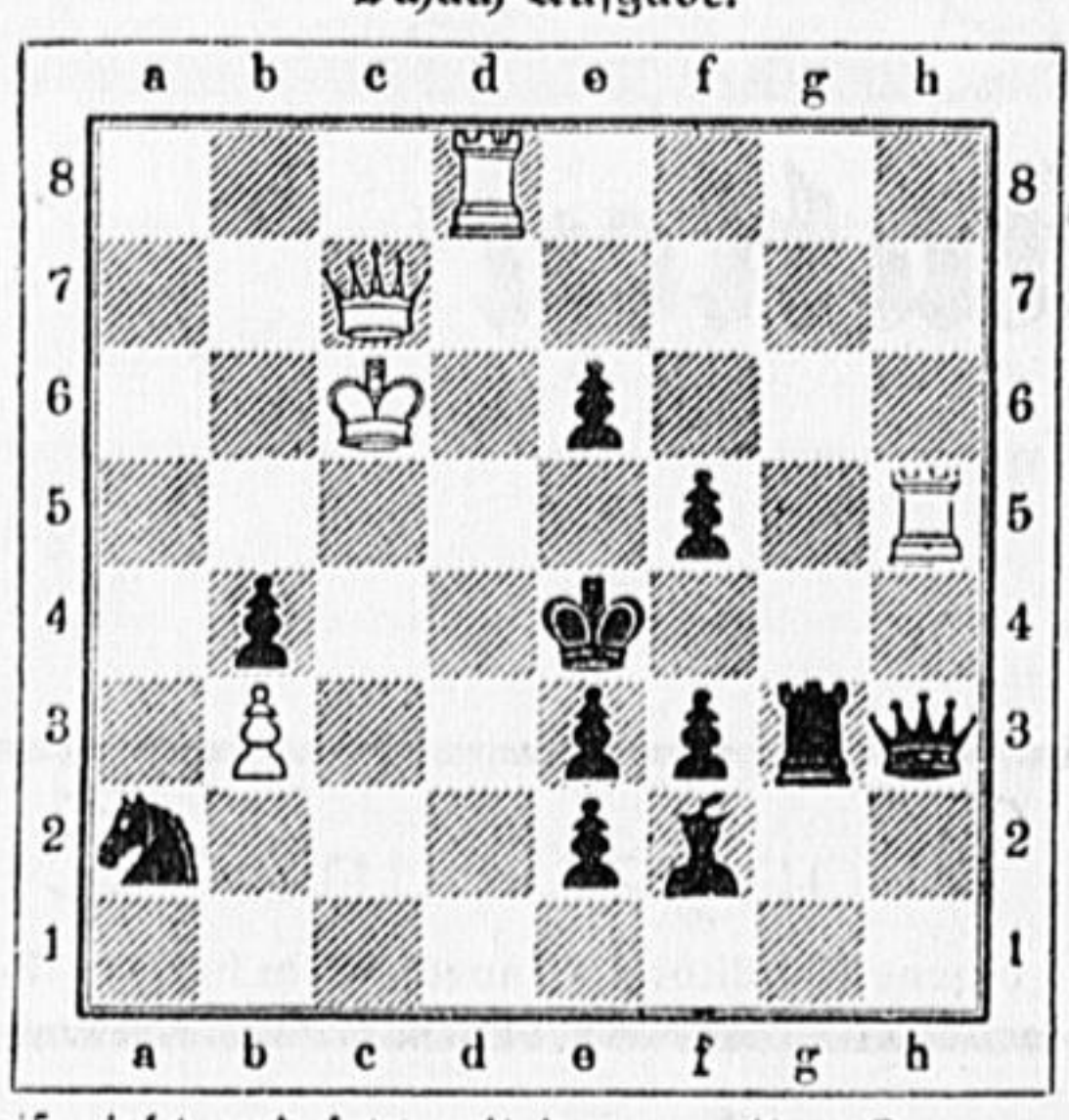


Schach-Aufgabe.



Weiß zieht und legt mit dem zweiten Zuge matt.

Silben-Kapitel-Rästel.

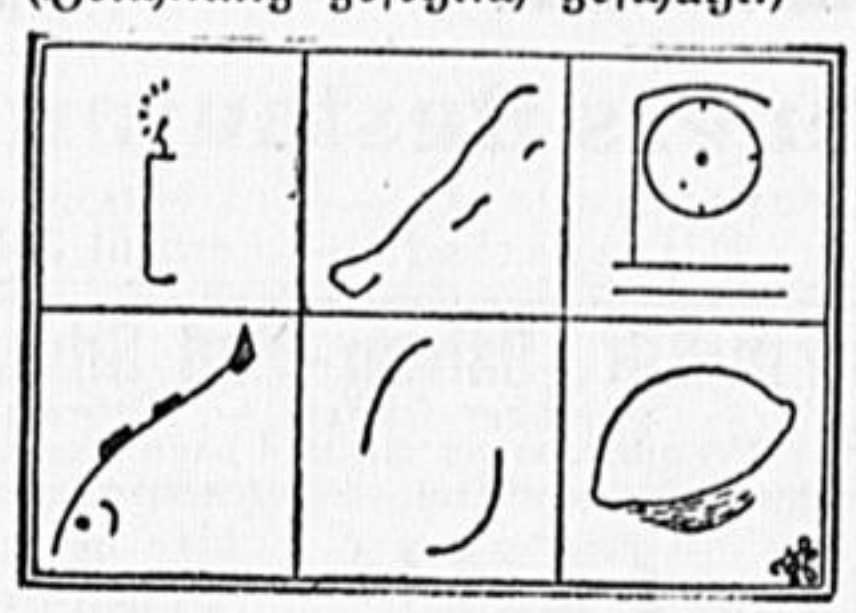
Bielliebchen, Holzwerfslag, Bergnügungsfahrt, Hagenbeck, Laqune, Pastete, Ernestine, Jehova, Verstellung. — Den vorstehenden 9 Wörtern entnehme man je eine Silbe, Aneinandergefügt ergeben diese in vier Wörtern einen Wunsch der Schriftleitung und des Verlages für die Leser zur Sommerreise.

Gegenätze.

1. Wasser Gast. 2. Warm Kern. 3. Bürste sie. 4. Kurz Fetigkeit. 5. Roh ein. 6. Komm marsch. 7. Ging aus. 8. Sie du. — Zu den vorstehenden je zwei Wörtern sind die Gegenätze zu suchen. Ein jeder von diesen muß ein Hauptwort ergeben.

Ergänzungs-Rästel.

(Zeichnung geistlich geschüzt.)



Nach Ergänzung der angeedeuteten Zeichen ergeben die Anfangsbuchstaben der Gegenstände in den einzelnen Bierdeckeln, hintereinandergeliefert, eine sportliche Betätigung.

Füll-Rästel.

1. Gleich einem chinesischen — — — kann — — — etwas finden. 2. Geh nur — — — kannst in Indien am besten Studien über die — — — machen. 3. — — — Arm schlenderte ich mit meinem Freunde — — — durch die Straßen. 4. Da der Maler an den — — — erkrankt war, konnte er den Tisch nicht — — —. 5. Aus einer guten — — —Ernte kann — — — gewinnen.

Die Striche stehen an Stelle von Silben, in beiden Fällen müssen sie zwar gleichlauten, haben aber nicht die gleiche Bedeutung. Ob die Silben zu Wörtern zusammenzugehen sind, ergibt der Sinn.

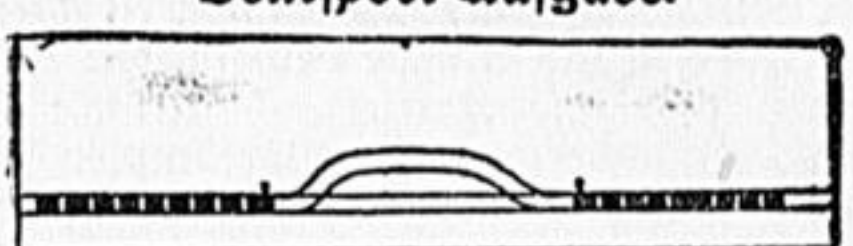
Scherzfragen.

- 1. Was gehört zu einem guttühenden Stiefel?
- 2. Welches Stück findet immer Anklang?
- 3. Bei welcher Lektüre zeigen die Menschen die tiefstinnigste Miene?

Synonym.

An Stelle eines jeden der nachstehenden Wörter soll ein synonymes, sinnverwandtes, Wort gesetzt werden. Die Anfangsbuchstaben dieser ergeben alsdann, aneinandergefügt, eine Naturerscheinung. 1. toben, 2. gestatten, 3. billigen, 4. festnehmen, 5. beugen, 6. verlangen, 7. kumbun, 8. führen, 9. betraffigen, 10. überlegen.

Denkport-Aufgabe.



An der Ausweichstelle einer eingleisigen Nebenbahn begannen sich zwei Lastzüge mit je 8 Lastwagen. Wie müssen die Wagen rangiert werden, damit beide Züge ihren Weg fortsetzen können?

Auflösungen aus voriger Nummer:

- Schach-Aufgabe.
1. La3-a7, Ke6-d5,
2. Dd1-b3 matt.
a) 1. d7-d5, d7-d6 oder beliebig anders
2. Dd1-g4, Sb7-d8 oder D. S matt.

Blumen-Rästel: Stiefmütterchen Edelweiß Immergrün Nelke Edelbähle Rose Begonie Reseda Afer Wambaraveilchen Tuberoje. — Seiner Braut.

Bilder-Rästel: Selbst die Gule findet ihre Junge schön.



Silben-Rästel: 1. Imme, 2. Nizza, 3. Schnupfen, 4. Gotland, 5. Elli, 6. Bühne, 7. Ibis, 8. Robe, 9. Gemie. — Ins Gebirge — an die See.

Illustriertes Kreuz-Wort-Rästel: Waagerecht: Schuh, Lamm, Affe, Riger. Senkrecht: Zahn, Samen, Hafer, Eger. In dieser Reihenfolge sind die Wörter einzustellen.



Abfuhr.

„Fräulein Beate, nehmen Sie es mir sehr übel, wenn ich Ihnen sage, daß ich Sie liebe?“

„Durchaus nicht, Herr Lötchen, berechnen Sie mir einen vernünftigen Preis für die Dauerwellen, und die Sache ist damit vergessen und vergeben!“

Der Beweis.

Ein Mann stand vor Gericht. Richter: „Können Sie jemand nennen, der für Ihre Unbefolgsamkeit bürgen kann?“

Angeklagter: „Ja! Den Polizeipräsidenten!“

Der Polizeipräsident (bei seiner Vernehmung): „Ich kenne den Mann überhaupt nicht!“

Angeklagter: „Sehen Sie wohl! Seit zwanzig Jahren wohne ich in der Stadt, und er kennt mich nicht. So gut führe ich mich!“

Rache.

Der Arzt untersucht. Dann unbarmherzig: „Haben Sie Ihren letzten Willen schon festgelegt?“

„Nein — um Himmelswillen — steht es wirklich so schlimm um mich?“

„Lassen Sie Ihren Anwalt benachrichtigen!“

„Bester Doktor — Sie meinen also . . .?“

„Lassen Sie Ihren Vater kommen! Ihre Tochter! Ihren Bruder!“

„So ist's aus — ganz aus?“

„Wer sagt das? Aber ich will nicht der einzige Trottel sein, den Sie nachts aus den Federn geholt haben!“

Auch ein Grund.

„Mensch, ich muß ein anderes Auto haben!“

„Was ist denn mit dem alten?“

„Nichts, aber ich kann die Raten nicht mehr aufbringen!“

Advertisement for NIVEA cream. Text: „Mit NIVEA in Luft und Sonne!“ NIVEA-CREME 15 Pf. — RM1.00, 40 Pf. — RM1.20.

Werdet Mitglied der NS-Volkswohlfahrt!

Eine vorbeugende Behandlung bei Haarausfall, Schuppen und Schinnen, eine Bekämpfung des bereits bestehenden Haarschwundes kann nur dann wirksam sein, wenn sie den biologischen Gesetzen des Haares entspricht. Haarausfall entsteht in der Regel durch Allgemeinerkrankungen und durch örtliche Schädigung der Haarwurzel bzw. der Kopfhaut. Entsprechend muß die Eehandlung sein, äußerlich durch das cholesterinreiche Kopfhautwasser, innerlich durch Dragees, die den gestörten Hormonhaushalt in Ordnung bringen.

HORMOKRIN

ist die erste kombinierte Haarplegekur. Eine Kurpackung enthält: eine Originalschachtel mit 120 HORMOKRIN-Dragees und eine große Flasche cholesterinhaltenen HORMOKRIN-Kopfhautwassers. Beides reicht für zwei Monate und kostet nur RM. 6.50. Versand erfolgt unter Nachnahme. Ein Prospekt wird bereitwilligst zugesandt.

Hormokrin-Vertrieb Dr. Rudolf Spuhl, Berlin-Friedenau, Wiesbadener Str. 85

„Zum Wochenende“ Nr. 31 mit Nebenausgaben: „Die Familie“ und „Zum Bettvertreib“. D. A. 2. Bl. 84: 614 608. Verantwortlich für den redaktionellen Teil Kurt Winter. Verantwortlich für den Anzeigenleiter Carl Börg. — Verlag Sonntagblatt, Deutscher Verlag, Berlin, Schmidt-Beck-Str. 8.

Mitgestimmt - Müde - Nervös? Ohne Mit! Gutgelaunt - Frisch - 100% i. Form. Das ideale Nerventonicum, Reform Cola. Ultraviolet bestrahlte, prompt Wirkung. Versuchspackung (35 g netto) 50 Pf. JANUSAN Normaldosis (75 g) 90 Pf. Ku (275 g) 3. — Wenn dort nicht erhältlich, durch: SCHUSTER & CO., BERLIN SW 29, Voreins. portofr., s. Nachnahme.

Der Unterschied.

„Papa, wer ist denn das, der Chef?“
„Das ist der Mann, der pünktlich im Büro ist, wenn ich mich mal verspäte, und der zu spät kommt, wenn ich pünktlich bin!“

Geistliches.

Das Zwerchfell

Das Zwerchfell ist ein Muskel, dem eine ganz außergewöhnliche Sonderstellung gegenüber allen anderen Muskeln des Körpers zukommt. Das wird uns sofort klar, wenn wir seine Lage und seine Form betrachten. Er ist nur wenige Millimeter dick und grenzt vollkommen den Brustraum und den Bauchraum gegeneinander ab, d. h. er bildet den Boden, auf dem die Lungen und das Herz ruhen, und er bildet die Decke für Leber, Magen, Milz und für die Därme.

Bei jeder Einatmung bewegt sich der Zwerchfellmuskel nach unten und engt den Bauchraum ein; bei jeder Ausatmung bewegt er sich nach oben und beengt so den Brustraum. Von seiner einwandfreien Funktion hängt sehr viel für das Wohlbefinden des Menschen ab. Er ist ein Regulator; er soll sowohl verhindern, daß der Bauchraum zu eng als auch daß der Brustraum zu eng wird, denn beides bringt auf die Dauer chronische Störungen und chronische Erkrankungen mit sich, die in ihren Folgeerscheinungen sehr ernster Natur sein können.

Ich darf das an einem Beispiel erläutern: Die von uns aufgenommene Nahrung wird im Darm durch eine Reihe von chemischen Substanzen, z. B. durch den Magensaft, durch den Dünndarmsaft, durch den Bauchspeicheldrüsensaft, chemisch aufgeschlossen und in Baustoffe für den Körper umgewandelt. Dabei bilden sich notwendigerweise insbesondere mit Hilfe von Darmbakterien Gase. Bei einem großen Teil der Menschen sind diese Gase viel zu reichlich. Eine reichliche Gasansammlung ist aber für den Körper schädlich, weil das Gas selbst giftig ist (Schwefelwasserstoffgas) und diese Gase durch den Gasaustausch in den ganzen Körper und in seine Zellen transportiert werden; sie verursachen eine kleine chemische Gasvergiftung. Entsprechend sind auch die Symptome: schlechtes Aussehen, schlechter Schlaf, Kopfschmerzen — bisweilen Schwindelgefühl —, Arbeitsunlust, Mangel an Konzentration, rasches Ermüden. Sodann aber auch, weil diese Gase rein durch ihre Menge die Organe des Körpers in ihrer Funktion beeinträchtigen.

Ein hart mit Gas gefüllter Darm verschiebt sämtliche Darmteile und ruft dadurch häufig z. B. auch sogenannte „chronische Verstopfungen“ hervor. Es wird aber auch auf die Bauchorgane direkt gedrückt, so z. B. auf die Leber und Galle und von unten und vorn gegen den Magen, so daß die Verdauung leidet und der Mensch oft das Empfinden einer Bülle, oft sogar einer Hebelkeit hat; bisweilen zeigt sich das in einem schlechten Geschmack im Munde.

Der ständige Druck geht natürlich an den Organen nicht spurlos vorüber, er schädigt sie in ihrer Funktionsfähigkeit, und da Magen, Darm, Leber, Niere lebenswichtige Organe sind, so treten leicht Störungen seitens dieser gedrückten, funktionell minderwertigen Organe auf. Sie stehen auch mit dem Kreislauf in enger Verbindung, daher wird aber auch bei lang anhaltenden Prozessen das Gefäßsystem geschädigt, um so mehr als der mit Gas gefüllte Darm ja auch das Zwerchfell nach oben drängt.

Nun vergegenwärtige man sich, was ich oben ausführte: Wird das Zwerchfell nach oben gedrückt, so wird der Brustraum verkleinert, d. h. die Lungen können nicht mehr so viel Luft aufnehmen, die Tätigkeit des Herzens leidet durch die mangelnde Zufuhr von Sauerstoff, der Mensch wird kurzatmig, asthmatisch, bekommt Herzklopfen, sieht blaß und schlecht aus, verliert die Arbeitslust und Arbeitsenergie.

Über alle diese Fragen hat Dr. med. Spuhl eine ausführliche Broschüre verfaßt, die unter dem Titel „Gefundung von selbst“ neue Wege zeigt. Da das Unternehmen von Dr. med. Spuhl an der wissenschaftlichen Propaganda ein Interesse hat, verschenkt es die Broschüre gern an jeden, der seine Adresse aufgibt, kostenlos und portofrei ohne jede Verpflichtung für den Besteller.

Herrn Dr. med. Rud. Spuhl, Bin.-Friedenau, Wiesbadener Str. 85. Ich bitte, mir Ihre Broschüre „Gefundung von selbst“ kostenlos und portofrei zuzusenden.

Name: _____ Ort: _____

Advertisement for HAARWECKER hair care. Text: „Schöneres-volleres Haar durch Kräftigung der Haarwurzeln und der Kopfhaut mit dem hervorragend wirkenden Kräuter-Extrakt HAARWECKER“. PHARMA-PHYSIKA H. KAISER BERLIN NW 40/C.

Advertisement for Thagee Exakta camera. Text: „Das große 65000RM über Preisausschreiben Thagee Exakta“. DRESDEN-STRIESE 572.

Jedes Haar braucht seine Pflege - zur Pflege braucht es

ELIDA SHAMPOO 20 MIT PERFEKTA ZITRONENBAD