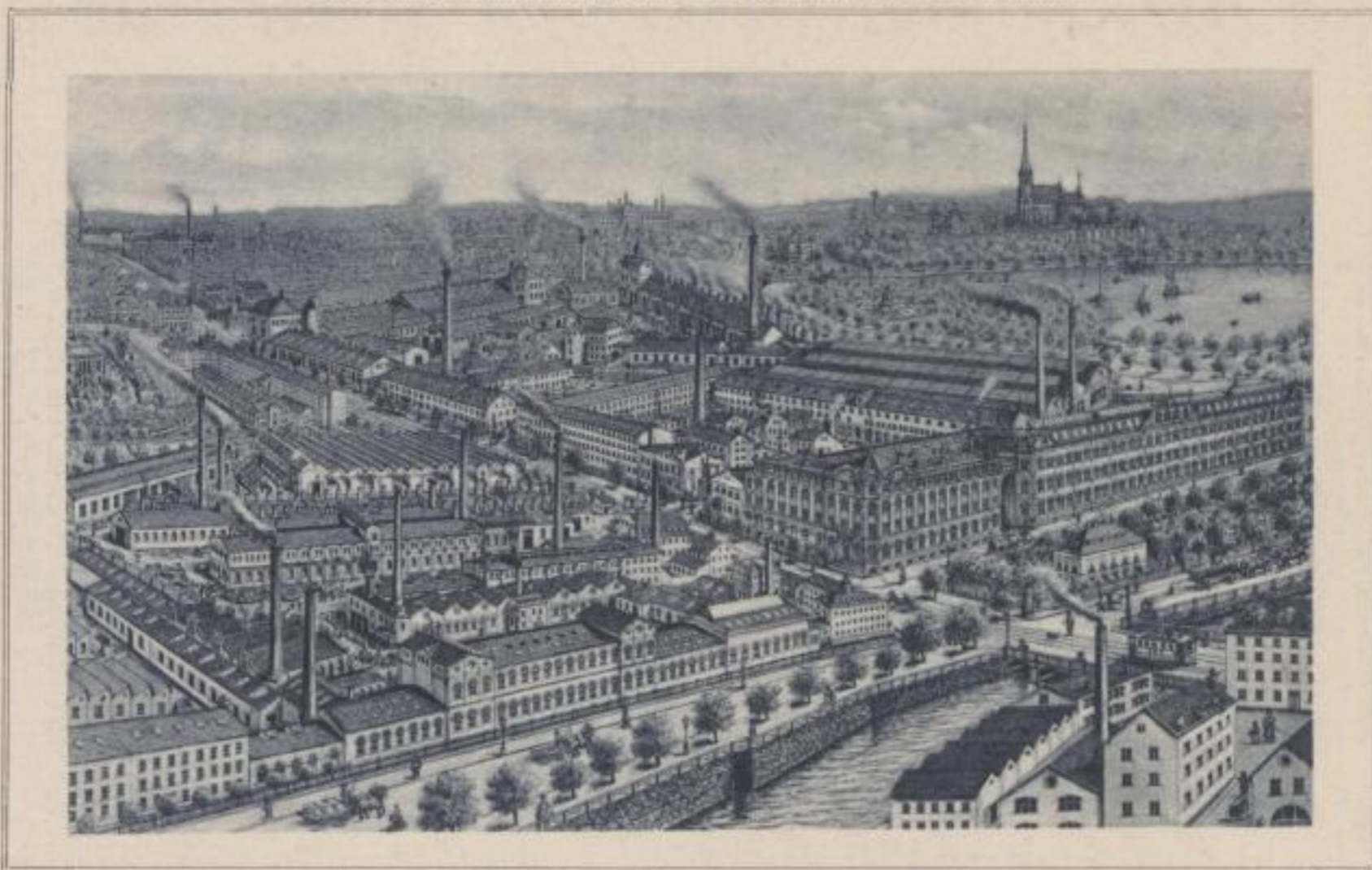


Sächsische Maschinenfabrik vorm. Rich. Hartmann, A.-G. zu Chemnitz.



Gesamttansicht des Hauptwerkes.

Technische Universität  
Chemnitz  
Universitätsbibliothek

WA

B245-3 2

WA B245-3



SLUB

Wir führen Wissen.

<http://digital.slub-dresden.de/id470033894/5>



TECHNISCHE UNIVERSITÄT  
CHEMNITZ