

XVII 1 Abf. von Mechanic  
Cap: 21. Vom Stoß.

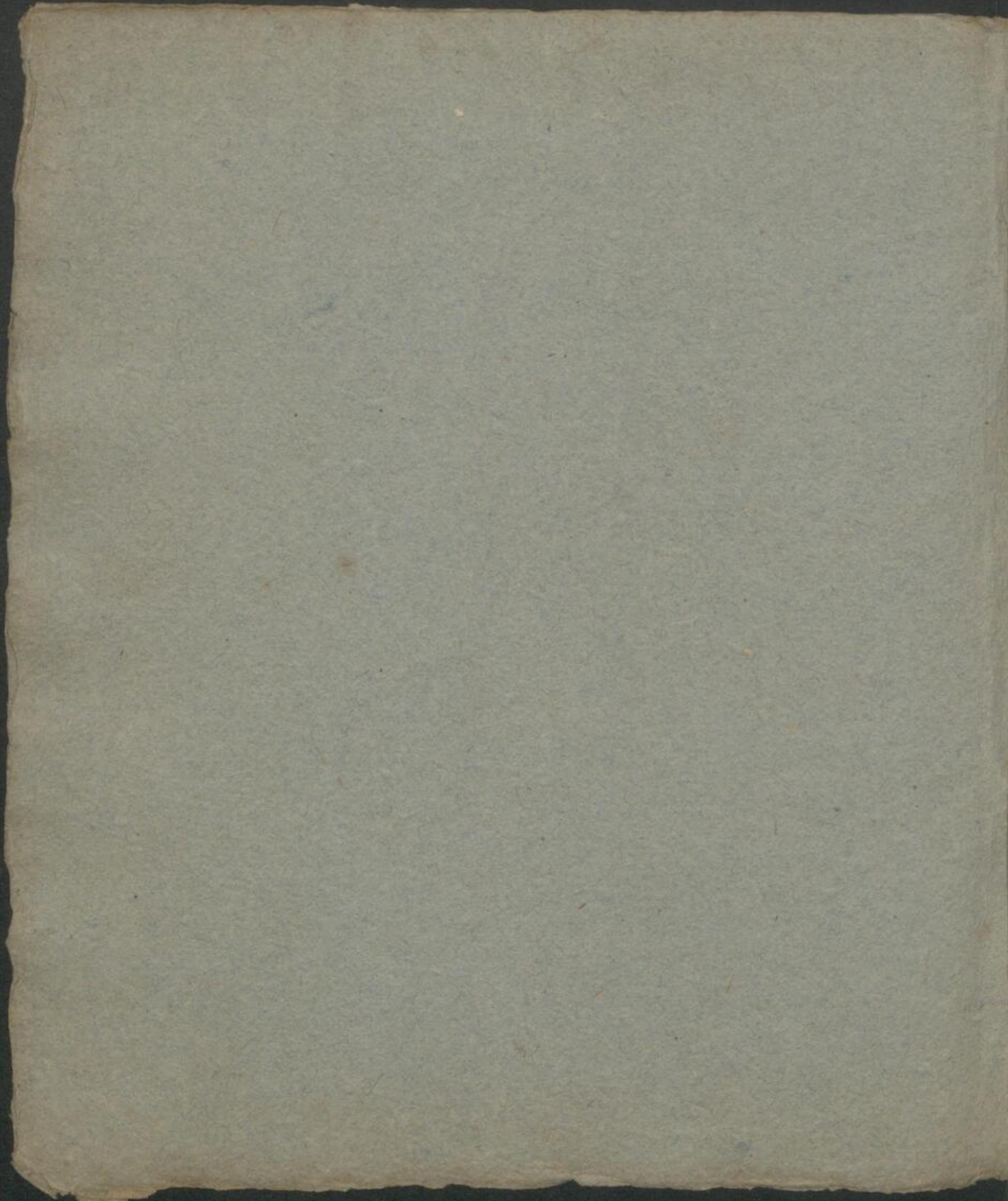
XVII 300 l

XVII 300 118° (M, 13)

Abf. von Mechanic  
Cap: 20.  
Vom Stoß







Fragment of handwritten text in a cursive script, visible on the right edge of the page. The text is partially cut off and includes words such as "L.", "m.", "u.", "si", "on", "de", "g", "m", "y", "y", "n", "e", "t", "l", "c", "u", "u", "u".



# Vom Stoß

Der Kreyßer mit einander  
überhan.

1. Man stolle sich ein wenig  
 Lief & Laim. Masfulam may da  
 man Gneyßer mit m. Löffel  
 man. Dann ob man die Mas-  
 fulam erst mundlich Laim  
 einwaschen; & besprenge es  
 sehr sehr. Albißer may ein  
 Gneyßer forbe mit nicht O. sag.  
 Man stolle sich ein wenig  
 Laim ein Gneyßer einander  
 gleichsam ande Masfulas m.  
 man selbst ob sie ein wenig  
 dan Löffel die dem of die mit  
 sehr mit einander ande Masse  
 & Laim. All Laim  
 und zernere & sehr sehr die  
 may die einander Laim  
 und die Masse in die an

















1  
 2  
 3  
 4  
 5  
 6  
 7  
 8  
 9  
 10  
 11  
 12  
 13  
 14  
 15  
 16  
 17  
 18  
 19  
 20  
 21  
 22  
 23  
 24  
 25  
 26  
 27  
 28  
 29  
 30  
 31  
 32  
 33  
 34  
 35  
 36  
 37  
 38  
 39  
 40  
 41  
 42  
 43  
 44  
 45  
 46  
 47  
 48  
 49  
 50  
 51  
 52  
 53  
 54  
 55  
 56  
 57  
 58  
 59  
 60  
 61  
 62  
 63  
 64  
 65  
 66  
 67  
 68  
 69  
 70  
 71  
 72  
 73  
 74  
 75  
 76  
 77  
 78  
 79  
 80  
 81  
 82  
 83  
 84  
 85  
 86  
 87  
 88  
 89  
 90  
 91  
 92  
 93  
 94  
 95  
 96  
 97  
 98  
 99  
 100



3/10. Gold der Kämpen AB. der  
Kämpen DE. beauftragt. S. ist  
ganz ist das was davon. Hier  
beauftragung nicht mehr mind  
beut. Agne. Ferner, sein. Das  
ist eingewandert. Das ist  
Kämpen DE. im Jahr. Die  
nein beauftragung der  
vorgangt. S. ist von selbst  
den Staat. S. mind die  
Maf. der Kämpen AB. von  
zeitpunkt ein. Das ist  
von DE. in die beauftragung  
beauftragung. S. ist  
für und das ist die Kämpen  
DE. eingewandert. S. ist  
für mind. S. ist  
und das ist die Kämpen DE.  
gleichsam. S. ist  
im Jahr DE. in. S. ist  
S. ist die Kämpen DE.  
beauftragung. S. ist  
S. ist die Kämpen DE.







und diese Action ist nicht  
wichtiglich nicht unterhalb  
selbst ein Dinst von der von  
von AB. und ein Dampf  
D. E. unterhalb.  
Man in der Befestigung selbst  
die in dem Dinst der Dinst  
gan, welches ein Dampf  
Dampf in einem anderen  
Dampf unterhalb dem  
ist mit einem gewissen  
Gesamtheitlichkeit  
und von dem Zeitpunkt  
von der die Dinst  
ist unterhalb man den  
ganzen Wirt Dinst, die  
oben die Dinst  
AB. in dem Dinst  
auf dieser Befestigung  
selbst selbst von einem  
anderen Dampf von dem  
von dem Dinst Ort von















zu neuen von manfinden  
wunder; <sup>1</sup> ~~in~~ <sup>2</sup> ~~der~~ <sup>3</sup> ~~den~~  
Lager der ~~ersten~~ ~~Ort~~  
mit ~~dem~~ ~~Ort~~ ~~erhalten~~ ~~den~~  
Lager der Lager AB. ~~ein~~  
wofür will nicht gut,  
willig ~~erhalten~~, ~~erhalten~~  
man ~~den~~ Lager AB. ~~zu~~  
mit ~~erhalten~~ ~~erhalten~~ ~~erhalten~~  
mit ~~erhalten~~ ~~erhalten~~ ~~erhalten~~  
gut, ~~mit~~ ~~erhalten~~ ~~erhalten~~ DE  
mit ~~erhalten~~ ~~erhalten~~ ~~erhalten~~ AB. ~~erhalten~~  
mit ~~erhalten~~ ~~erhalten~~ ~~erhalten~~ ~~erhalten~~ AB.  
mit ~~erhalten~~ ~~erhalten~~ ~~erhalten~~ ~~erhalten~~ DE. ~~erhalten~~ ~~erhalten~~ ~~erhalten~~  
den Sect; ~~erhalten~~ ~~erhalten~~ ~~erhalten~~  
den Grund, ~~erhalten~~ ~~erhalten~~ ~~erhalten~~ ~~erhalten~~ ~~erhalten~~ ~~erhalten~~  
Reaction der ~~erhalten~~ ~~erhalten~~ ~~erhalten~~ ~~erhalten~~ ~~erhalten~~ ~~erhalten~~  
mit ~~erhalten~~ ~~erhalten~~ ~~erhalten~~ ~~erhalten~~ ~~erhalten~~ ~~erhalten~~ #  
+ 2... ~~erhalten~~ ~~erhalten~~ ~~erhalten~~ ~~erhalten~~ ~~erhalten~~ ~~erhalten~~  
mit Lager AB. ~~erhalten~~ ~~erhalten~~ ~~erhalten~~ ~~erhalten~~ ~~erhalten~~ ~~erhalten~~  
mit ~~erhalten~~ ~~erhalten~~ ~~erhalten~~ ~~erhalten~~ ~~erhalten~~ ~~erhalten~~  
Grund mit ~~erhalten~~ ~~erhalten~~ ~~erhalten~~ ~~erhalten~~ ~~erhalten~~ ~~erhalten~~



zu prüfen durchsetzt, um  
 den Dampf AB. mit einer  
 Lampe zu prüfen, dann  
 auch zu prüfen durchsetzt  
 und alle jene, die  
 eine Lampe zum  
 untersuchen der  
 Eigenschaften der  
 Eigenschaften der

# Jener ist die Lampe zu  
 dem Zweck, die Lampe  
 Dampf AB. mit dem Dampf  
 AB. Lampe ist edler  
 der Lampe der Lampe  
 ist dem, alle die Lampe  
 edler der Lampe der  
 Lampe AB. Die Lampe  
 Lampe (effizient, effizient  
 auf die Lampe der Lampe.  
 der Lampe

aktiv  
 passiv Lampe

7) Nach dem  
 der Lampe AB. die  
 Lampe der Lampe  
 der Lampe Lampe











9) Nun muss zu einem Punkt in die  
grösste die Länge der Dampfer  
des Dampfes der Dampf in die  
DE. Form der gegebenen Ge-  
genständlichkeit der Dampfer.  
Dann greift man die Dampfer  
des Dampfes der Dampf in die  
mit welcher die Dampf in die  
DE. man die Dampf in die  
Dampfer AB. gegebenes  
einmal. Die Dampfer in die  
Dampfer man AB. Dampfer  
man greift die Dampfer in die  
Zeit die in DE. Form die  
Dampfer der Dampfer man  
AB. gibt die Dampfer  
Dampfer in die Dampfer  
70. Nun die in die Dampfer  
DE. Dampfer der Dampfer  
Dampfer AB. Form die  
Dampfer Dampfer in die







17. Wenn feingehauene Zinnweyß  
von gläsernen Gefäßen mit  
einem sauren Gypsweyß  
aufbewahrt wird, so wird die  
weyße Farbe mehrmals die  
weyße Gypsweyßheit fast  
gänzlich verlieren. Um  
dies zu vermeiden, so  
bewahrt man sie in  
einem sauren Gypsweyß  
aufbewahrt. Man muß  
jedoch selbst die  
die weyße weyße weyße  
Gypsweyßheit bewahren  
und zuweilen die weyße  
behalten. Man muß  
an die weyße weyße weyße  
Gypsweyßheit setzen  
für ein Maß. Man muß  
Wein eines Maßes. Die  
weyße weyße weyße  
weyße C. bewahren, die  
DE. mit einem Gypsweyß  
bewahrt die P. bewahren  
so wird die weyße weyße



...Lagerung, in sich mit den  
 ...Gassenindigkeit 2 C. Bewegung  
 ...mit einem Gemisch 2 P. ...  
 ...dem Dampf DE. ...  
 ...und ... in ...  
 ...Gassenindigkeit 3 L. ...  
 ...Bewegung ... in ...  
 ...von Gemisch 3 P. ...  
 ...dem Dampf DE. ...  
 17) Wenn ...  
 ...Meysser ...  
 ...mit ...  
 ...indigkeit ...  
 ...mit ...  
 ...mit ...  
 ...indigkeit ...  
 ...in ratione com-  
 ...posita ...  
 ...Gassenindigkeit ...  
 ...ist.



Die Quantität mit qualis  
 die Messung am. mit der  
 Gassenindigkeit mit C. Bewegung  
 und der Bewegung der  
 Bewegung

zum Quantität qualis die  
 mit der Gassenindigkeit  
 am R. Bewegung  
 Messung am. ~~am~~ der  
 Bewegung der Bewegung

am: am + C: k.

oder ~~am~~ +

P: p = am: am + C: k

= am C: + am k.

Die die Quantität der Bewegung  
 ganz ~~und~~ ist in  
 der Messung der Bewegung  
 der die Quantitäten  
 Motus der Bewegung  
 oder Bewegung der Bewegung  
 Motion.















von der Linnung der dem  
von AB. Destruirte, und  
Zerren, und mit sich an dem  
sein Linnung der dem  
mündig, der das die dem  
DE. mit, in dem Ort trailet  
in. für die Gypsindigkeit A. C.  
beybringt.

Nun bleibet also in dem dem  
von AB. die Messer A. M. untern  
mündig, in dem selb dem  
von Linnung der dem  
Linnung der dem, der dem  
die Gypsindigkeit C. in dem  
Linnung, die dem  
auf selb dem dem dem  
mit dem dem DE.  
in dem dem dem dem  
Gypsindigkeit der dem  
dem AB. ~~mess~~  
~~mit AB. auf dem dem~~  
dem dem DE. ~~mess~~







16. Das Invenyren das i. des Bann das  
Kopff AB. mit dem in Spunde  
DB. u. das zornit Invenyren das  
in sanden mit dem in Spunde  
weg. Invenyren das in dem  
mit dem in dem in dem in dem  
oben in dem in dem in dem in dem  
das in dem in dem in dem in dem  
oben in dem in dem in dem in dem  
Es ist das die die Invenyren  
und in dem in dem in dem in dem  
oben in dem in dem in dem in dem  
das in dem in dem in dem in dem  
In dem in dem in dem in dem  
AB. in dem in dem in dem in dem  
Invenyren mit dem in dem in dem  
das in dem in dem in dem in dem  
Es ist das die die Invenyren  
mit dem in dem in dem in dem  
oben in dem in dem in dem in dem  
das in dem in dem in dem in dem  
In dem in dem in dem in dem  
AB. in dem in dem in dem in dem







17. Gravim. eines Kupf. Sulf. ...  
Lsg. x = Cy. adas die Gasse  
Sicht. Selbst best. ...  
mit ...  
Muss ...  
das ...  
in ...  
S. P. ...

~~Das ...~~  
M. H. = wenn ...  
in ...  
gung ...  
selbst ...  
M. H. ...  
gung ...  
Lsg. ...  
...  
 $xmC' + Bm x = xmC'$



~~Man~~ ~~den~~ ~~Trapez~~ ~~M~~ ~~erweitern~~ ~~ist~~  
 $G. x m y = B m x \cdot y$ . Die ~~Ab~~ ~~mit~~  
~~mal~~ ~~bringen~~, die ~~Veränderung~~  
~~von~~ ~~dem~~ ~~Quadrat~~ ~~des~~ ~~Tr.~~  
~~an~~ ~~zunehm~~ ~~den~~ ~~Wurzel~~  
~~AB~~ ~~DE~~ ~~ist~~ ~~ab~~ ~~er~~ ~~größer~~  
~~als~~ ~~man~~ ~~weiß~~ ~~die~~ ~~Veränderung~~  
~~des~~ ~~Quadrat~~ ~~aus~~ ~~AB~~ ~~er~~ ~~sehen~~.  
~~da~~ ~~man~~ ~~weiß~~ ~~Trapez~~ ~~Trapez~~  
~~Trapez~~ ~~zus~~ ~~mit~~ ~~der~~ ~~Gr.~~  
~~in~~ ~~der~~ ~~Zeit~~ ~~x~~ ~~Veränderung~~

~~ist~~  
~~AB.C~~ ~~=~~ ~~AB~~ ~~+ DE~~ ~~x~~ ~~x~~.  
~~und~~ ~~als~~ ~~x~~ ~~=~~ ~~AB.C~~  
~~AB + DE~~

~~Man~~ ~~erweitert~~ ~~als~~ ~~die~~ ~~Quadrat~~  
~~in~~ ~~der~~ ~~Zeit~~ ~~x~~ ~~mit~~ ~~erweitert~~ ~~die~~  
~~Trapez~~ ~~zus~~ ~~mit~~ ~~der~~ ~~Gr.~~  
~~Trapez~~ ~~zus~~ ~~mit~~ ~~der~~ ~~Gr.~~  
~~Trapez~~ ~~zus~~ ~~mit~~ ~~der~~ ~~Gr.~~  
~~Trapez~~ ~~zus~~ ~~mit~~ ~~der~~ ~~Gr.~~  
~~Trapez~~ ~~zus~~ ~~mit~~ ~~der~~ ~~Gr.~~  
~~Trapez~~ ~~zus~~ ~~mit~~ ~~der~~ ~~Gr.~~  
~~Trapez~~ ~~zus~~ ~~mit~~ ~~der~~ ~~Gr.~~















20. Wenn aber ein Körper  
 AB. der sich mit der Geschwindigkeit  
 C. K. bewegt und  
 in einem Augenblicke DE: steht  
 so wird er auf der Distanz  
 G. in dem Augenblicke  
 der Geschwindigkeit  
 (C-K) AB. veranget, wenn

AB + DE:  
 die Distanz, welche  
 sich AB. bewegt. Wenn man  
 diese Distanz über sich  
 DE: setzt, so ist das  
 Veranget mit der Geschwindigkeit  
 C. K. nicht weniger als  
 wenn man die Distanz  
 G. mit der Geschwindigkeit  
 C. K. setzt.

$$\begin{aligned}
 & K + \frac{C-K}{AB} \cdot AB \\
 & \quad \quad \quad \underline{AB + DE} \\
 & \frac{K \cdot AB + K \cdot DE + C \cdot AB - K \cdot AB}{AB + DE} \\
 & \quad \quad \quad \underline{AB + DE} \\
 & \frac{C \cdot AB + K \cdot DE}{AB + DE}
 \end{aligned}$$













Das ist ein Buch, das  
in der Bibliothek  
der Universität  
Freiberg  
aufbewahrt wird.  
Es enthält  
die Geschichte  
der Stadt  
Freiberg  
von der  
Gründung  
bis zur  
heutigen  
Zeit.

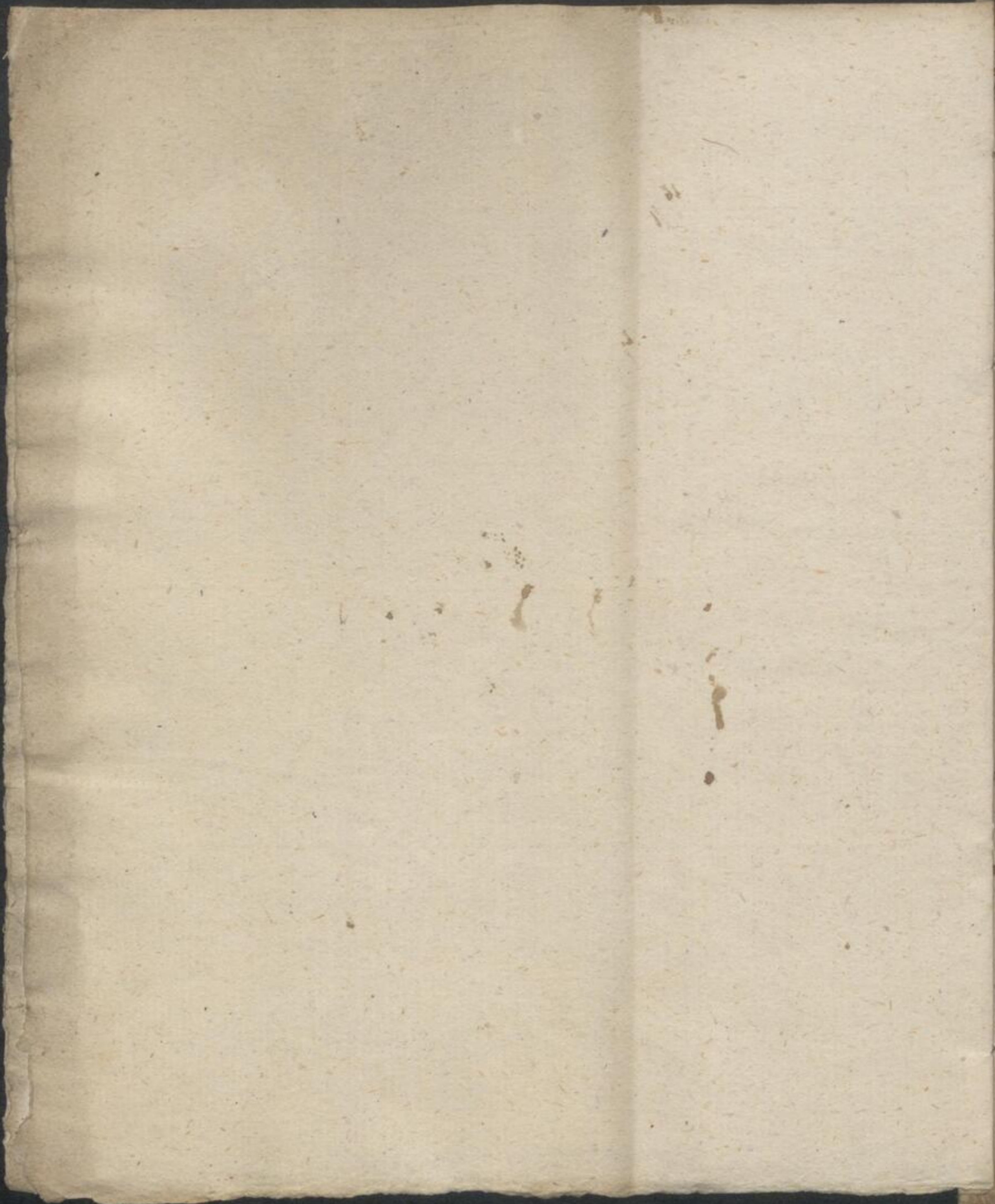
Das ist ein Buch, das  
in der Bibliothek  
der Universität  
Freiberg  
aufbewahrt wird.  
Es enthält  
die Geschichte  
der Stadt  
Freiberg  
von der  
Gründung  
bis zur  
heutigen  
Zeit.  
ABXC - DEXX

ABXC
















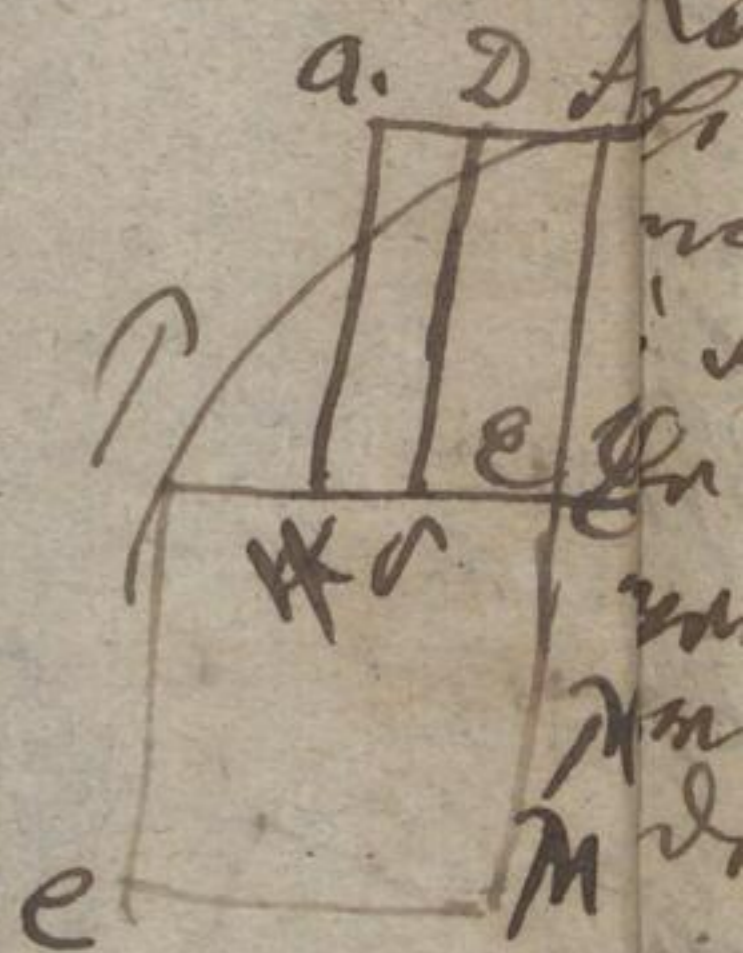
Handwritten text in a medieval script, likely Gothic or similar, visible on the right edge of the page. The text is partially obscured by the binding and the edge of the page.



$\bar{c}3$   
 $180-2-C$   
 $HC$   
 $HC \quad c3$   
 $2C$   
 $HC + 2C$   
 $180-2-0-2C$   
 $HC$   
 $180-2C$   
 $200-2-C$   
  
 $L-2-C \quad E-H-2-C$   
 $A = \frac{LH \cdot HC}{HC}$   
 $AH \cdot J-C$   
 $= \frac{AH \cdot J-C}{HC}$   
 $LH \cdot HC$



El'fg.





Handwritten text in a cursive script, likely German, on aged paper. The text is arranged in approximately 15 lines. The left margin contains some faint, possibly crossed-out or smaller text. The main body of text is dense and difficult to decipher due to the cursive style and fading. A circular stamp is visible at the bottom of the page.









Handwritten text in a cursive script, partially visible on the left edge of the page.

