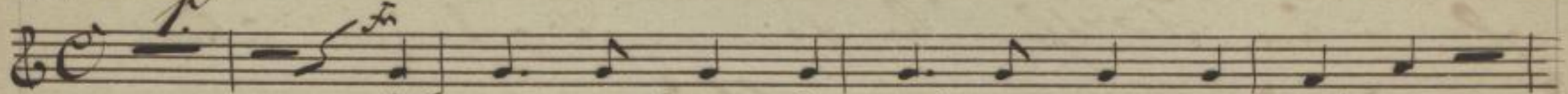
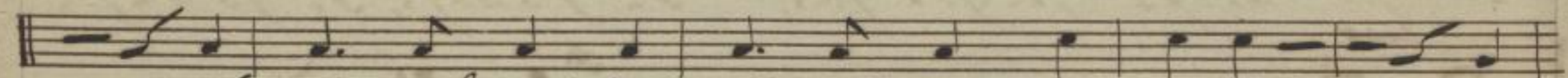


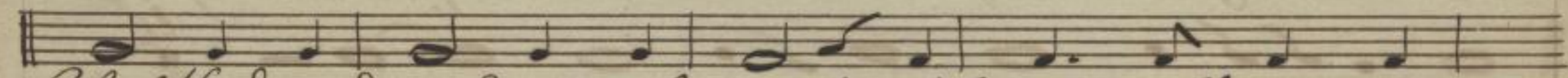
Der 24<sup>te</sup> Psalm. No. 1. Chor. Alto. Moderato.



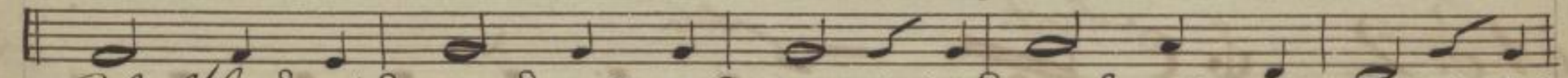
In der Ferne ist die Stadt und ist ein Hügel,



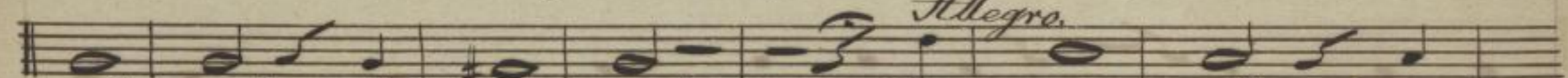
In der Ferne ist die Stadt und ist ein Hügel, Die



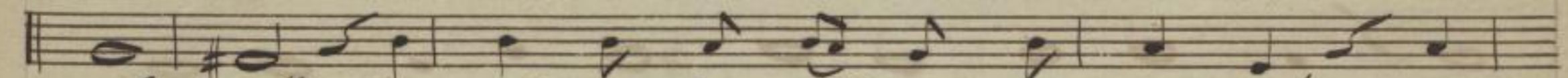
Waldkluft und steht ihm beaufen, In der Ferne ist die



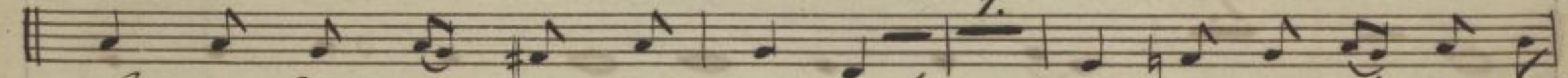
Waldkluft und steht ihm beaufen, und steht ihm beaufen, In



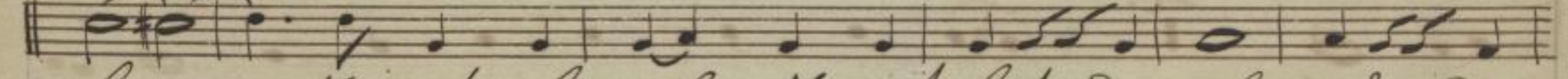
der Ferne, In der Ferne, Drum ist es, drum



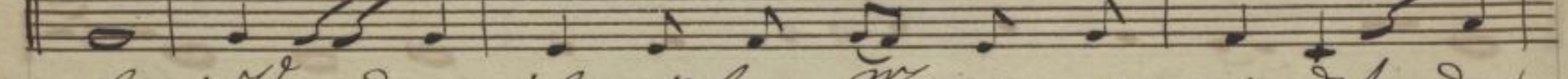
ist es, drum ist es über Wasser gegründet, drum



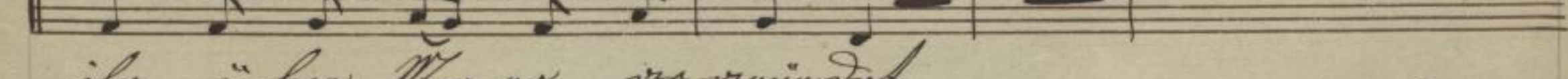
ist es über Wasser gegründet, ist es über Klüften be-



fest - steht, be - fest steht fest, drum ist es, drum



ist es, drum ist es über Wasser gegründet, drum



ist es über Wasser gegründet

V. S.