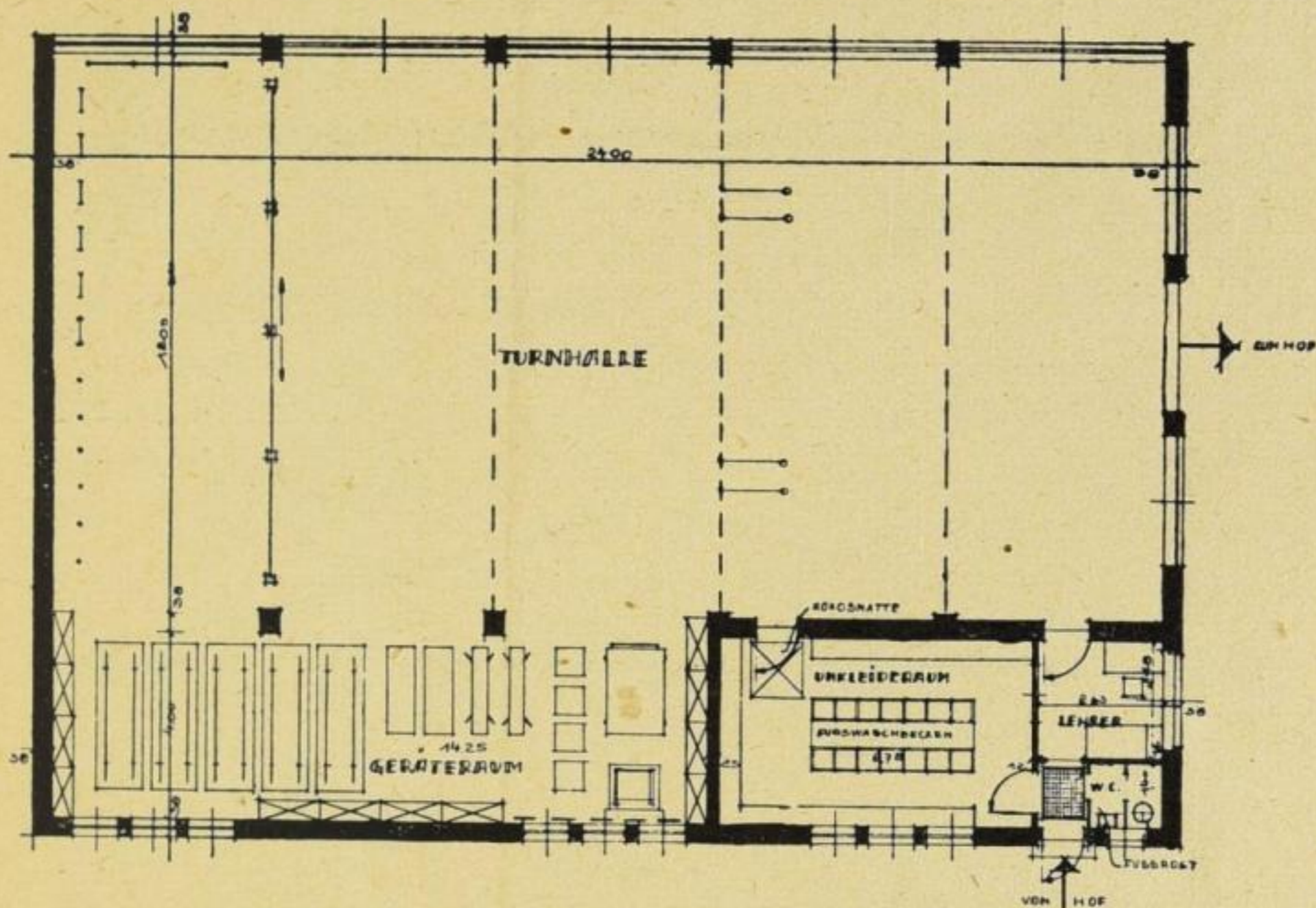


für Veranstaltungen aller Art zu haben, ist aus grundsätzlichen Erwägungen heraus abzulehnen. Läßt sich keine andere Lösung finden, dann muß man sich eben durch große Pläne, die über den Fußboden gebreitet werden, helfen. Sonst ergibt sich zweifelsohne die überaus große Abnutzung und damit eine kaum zu lösende finanzielle Schwierigkeit. Weiterhin ist anzustreben, daß in jeder Stadt (in mittleren



Grundriß einer Turnhallen-Neuanlage

und großen Städten sogar in jedem Bezirk) eine größere Turnhalle in dem Größenverhältnis von
 20×40 Meter bis 25×50 Meter

erbaut wird. Diese Turnhalle dient den regelmäßig zur Durchführung gelangenden Vorführungen und Wettkämpfen als Feststätte.

Die Lage der Turnhalle muß so gewählt sein, daß Licht, Luft und Sonne ungehindert in reichem Maße hereinströmen können. Diese Forderung kann am stärksten bei der Wahl der

Ost-Westrichtung

erfüllt werden.

Von Wichtigkeit ist, daß die Turnhalle trockenen Fußes vom Schulgebäude her erreicht wird. Liegt eine Turnhalle