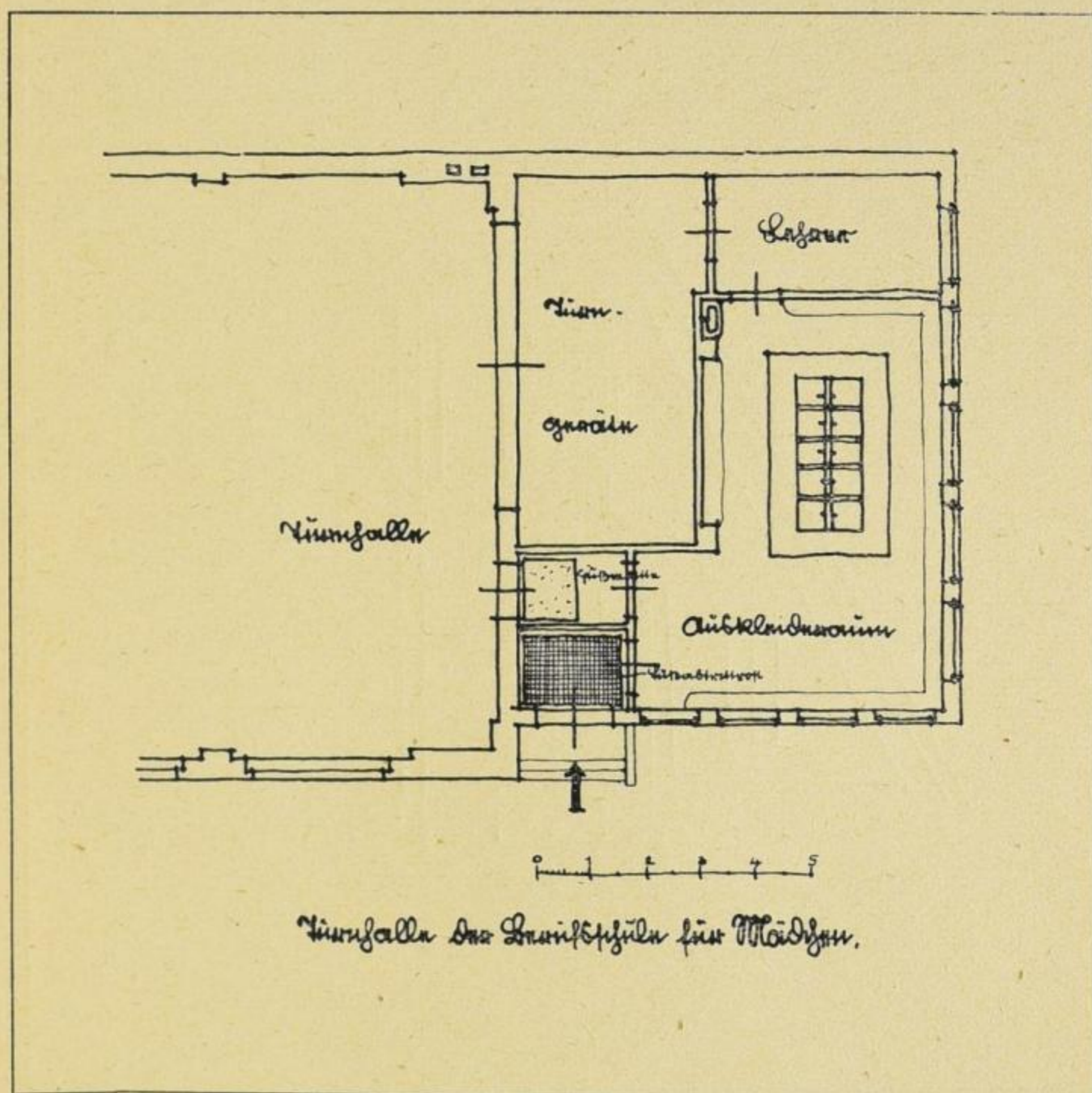


daß die Schüler die Halle mit Straßenschuhen betreten. Der Geräteraum ist nach der Seite zur Turnhalle hin völlig offen, und so ergibt sich die beste Möglichkeit für die Unterbringung der Geräte. Der Umkleideraum der Schüler ist mit zehn Fußwaschbecken (Standbecken) ausgestattet. Diese 50×50 Zentimeter großen Waschgelegenheiten liegen hier in dem gleichen Raum, in welchem sich die Schüler



Grundriß

umkleiden. Vom Turnlehrerzimmer aus hat der Lehrer eine gute Sichtmöglichkeit sowohl nach dem Umkleideraum als auch nach der Turnhalle. Die Anbaukosten betragen hierfür 10 000 RM.