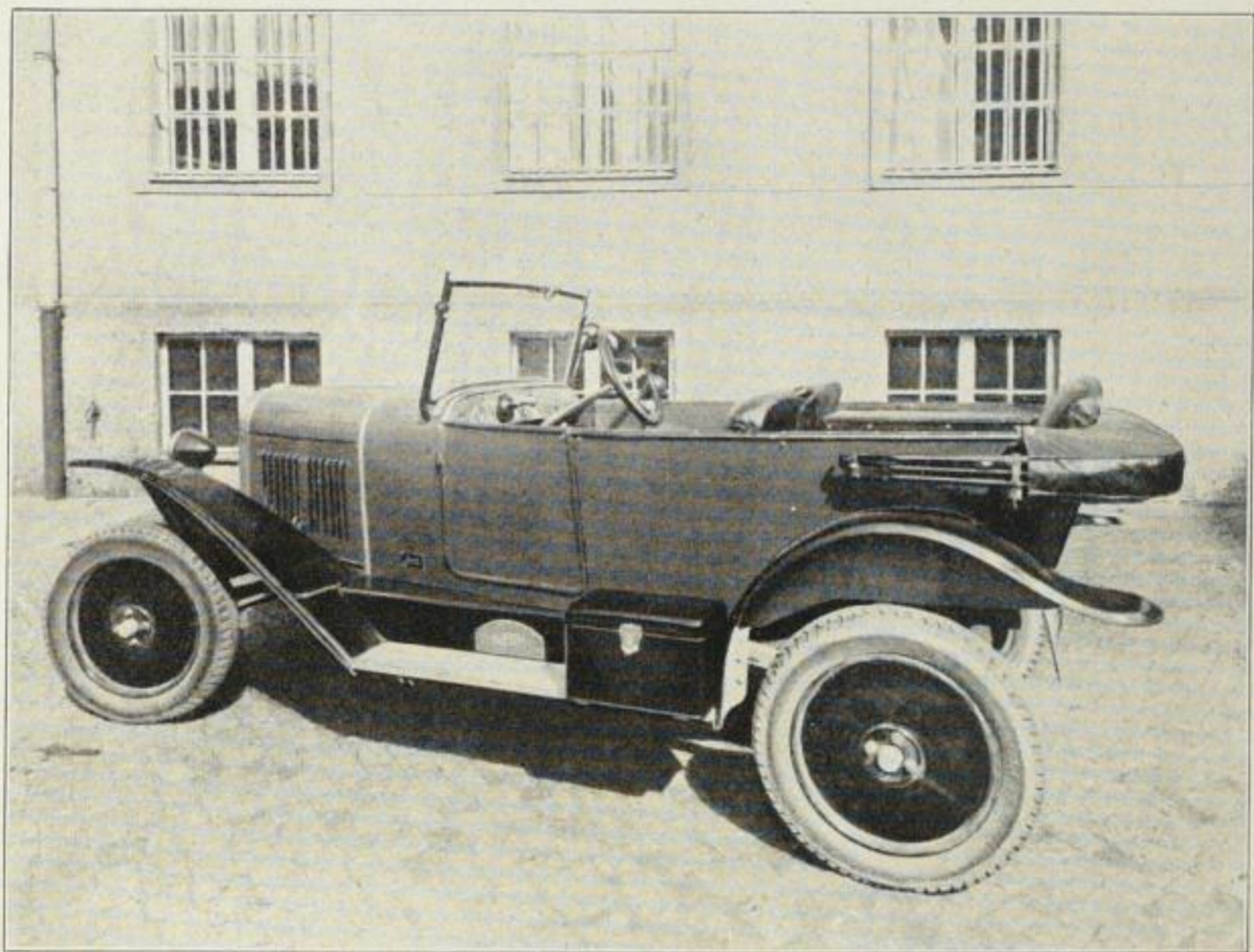


Eine der Schreibmaschinen,
die vom Ortsamt leihweise als Arbeitsgerät an Betreute abgegeben worden sind.



Automobil,
das einem durch seine Kriegsverletzung ganz außerordentlich schwer am Gehen behinderten Kriegs-
beschädigten als Arbeitsgerät dient. Zu den Kosten dieses Wagens hat das Ortsamt einen Beitrag
gewährt und einen größeren Beitrag aus Mitteln, die für besondere Zwecke zur Verfügung
stehen, vermittelt.