

II) Schlangen mit. bekniffenen u. Anschlag.

1) Erstschlag:

a) C maj. b) in fortlaufenden Takt. c) F maj. d) G maj. e) A maj.

2) Er. maj:

1) D. maj.

2) F. maj.

3) auf verschiedenen Liphonclafeln:

a) b) c)

4) auf einem Liphonclafel:

a) b) c)

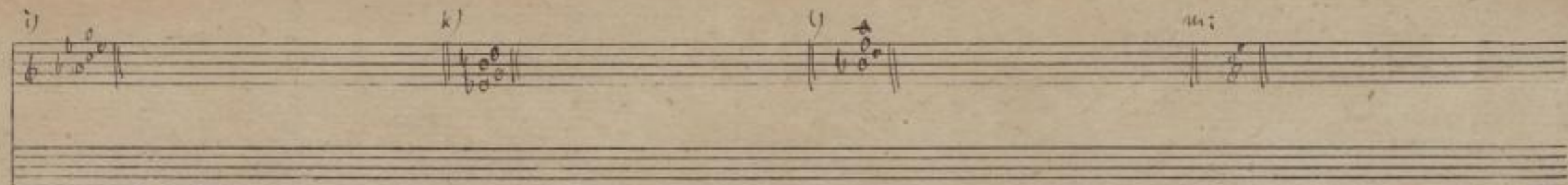
a) b) c) d) e)

a) b) c) d) e)

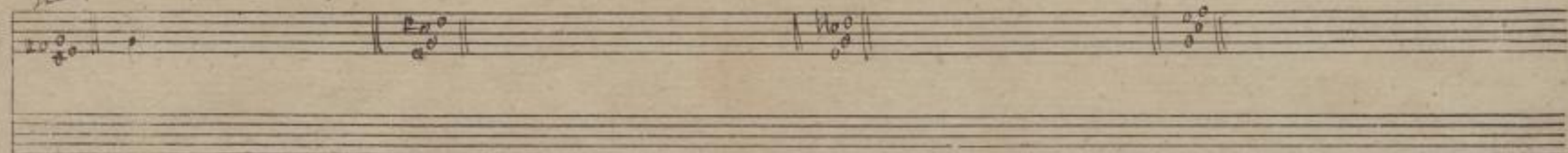
5) auf zwei Liphonclafeln:

a) b) c) d)

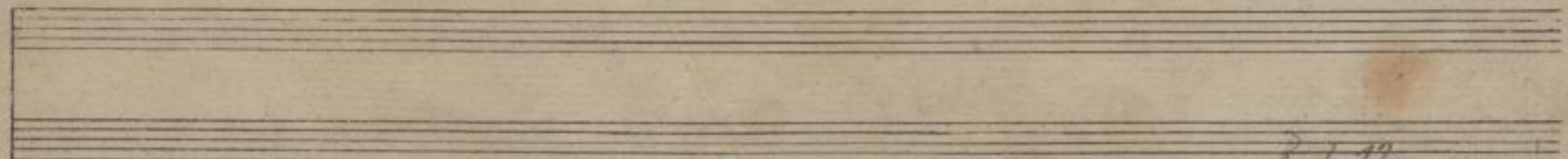
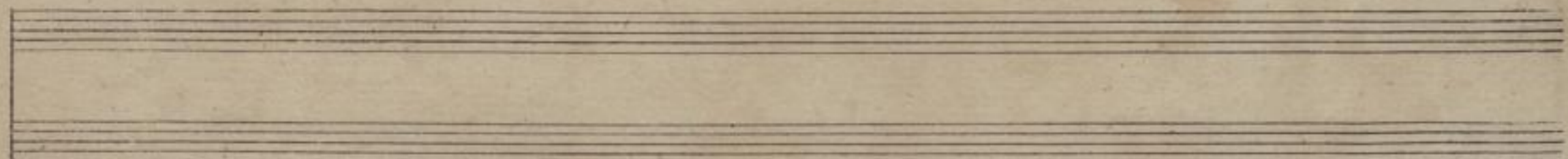
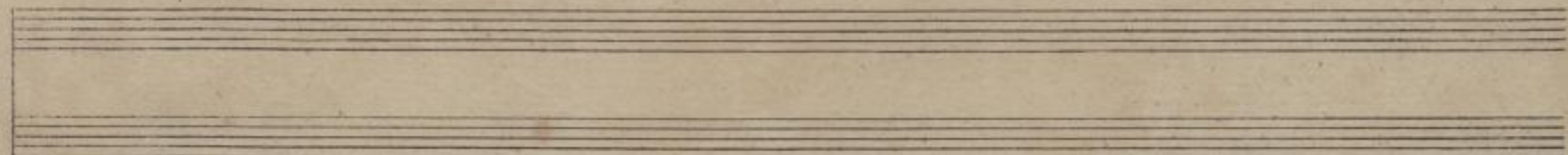
a) b) c) d)



5) mit: Vorhalten: (Da dich ein' leuchtende gelb, so komme aus die wohlbelagerte)
Nacht d) auf Dreiklänge:



3) auf Septimenakkorden: *Ad libitum*.



36

R. L. 12

Klavierschmuck
Entwürfe Schumanns

Inv. A. 1. No. 40

(Pb 4649-A1)