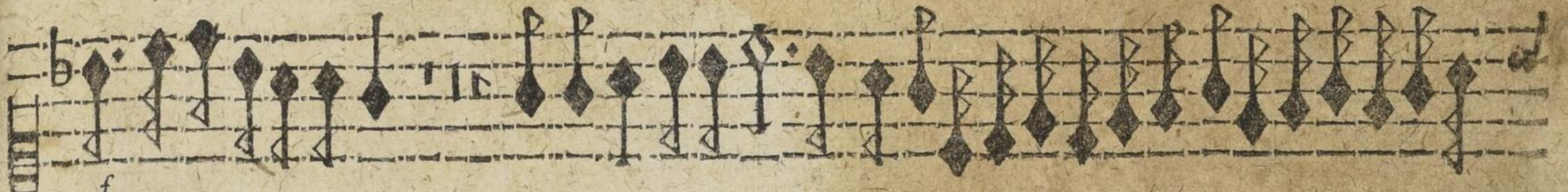




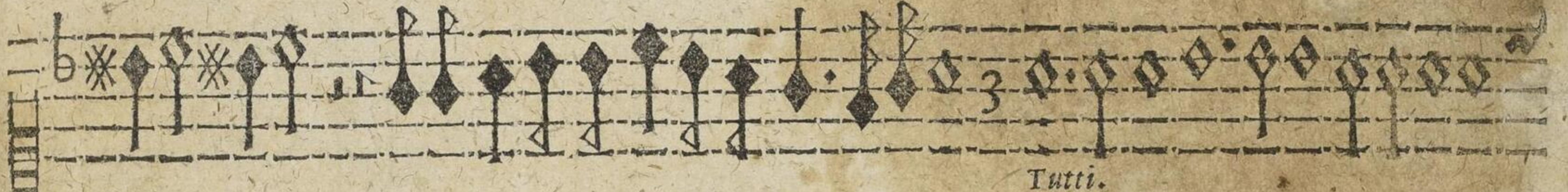
die net dem Herrn mit frewdē. ij

voce sola. Seht zu sei nen Thoren ein/ ij

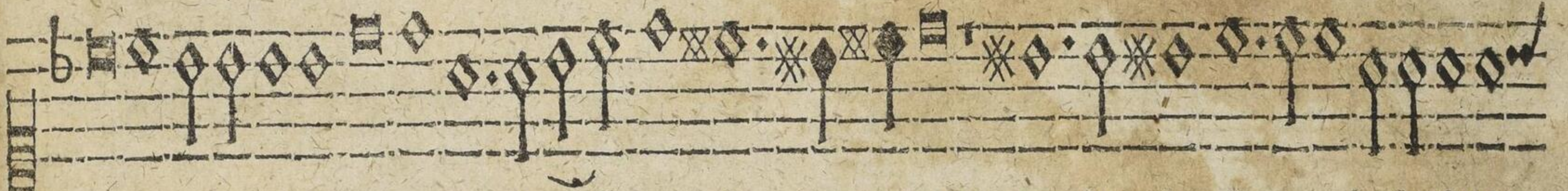


f. ij

vnd zu sei nen Vorhöfen/mit lo



ben vnd zu sei nen Vorhöfen mit lo ben/ *Tutti.* Dancket ihm ij lobet sei nen



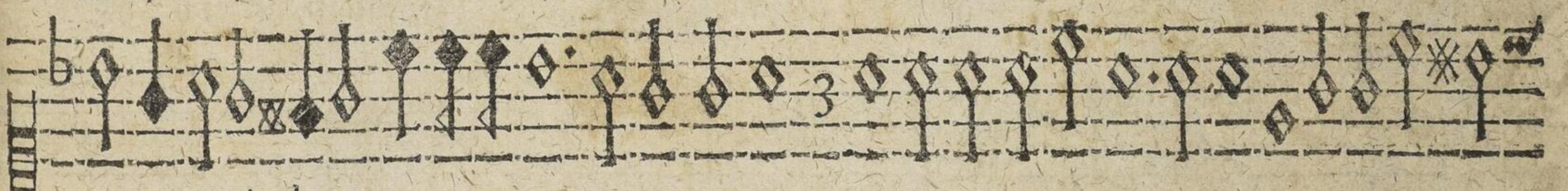
Namen ij denn der Herr ist freund lich/ dan cket ihm ij lo bet sei nen



Namen ij denn der Herr ist freundlich/vnd seine Gnadewehret ewiglich/ vnd seine



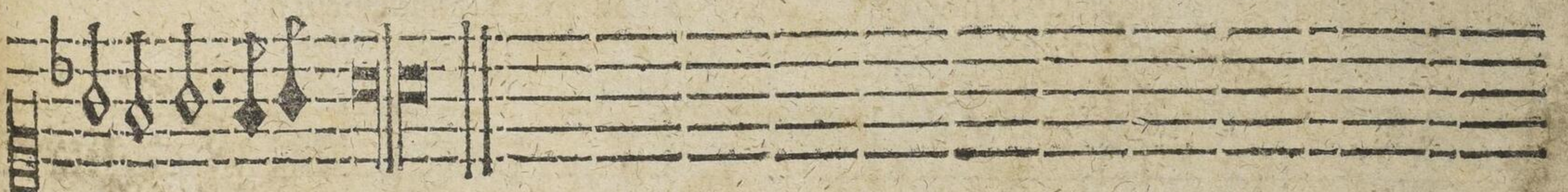
Warheit ij vnd sei ne Warheit für vnd für ij ij vnd seine



Warheit für vnd für ij Jauchzet dem Herren al le Welt/ij



ij die net dem Herrn mit frewdē/ die net dem Herrn mit



frewo den.