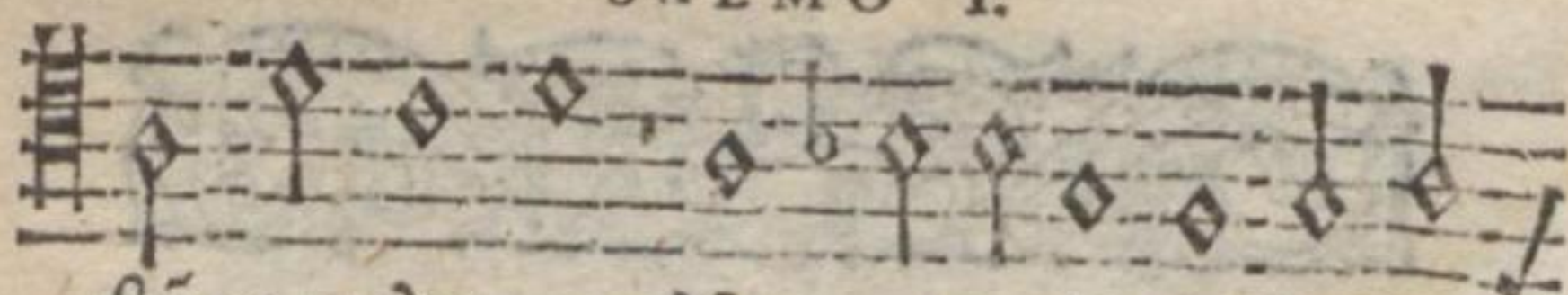
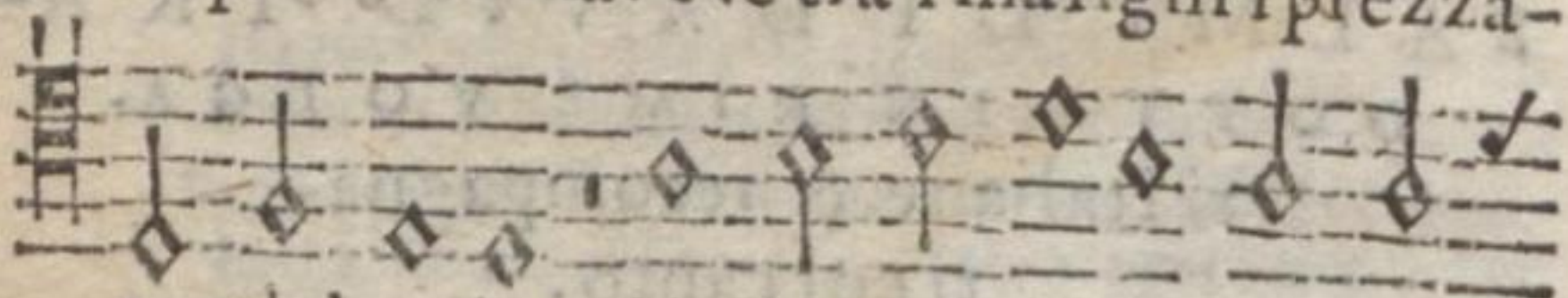


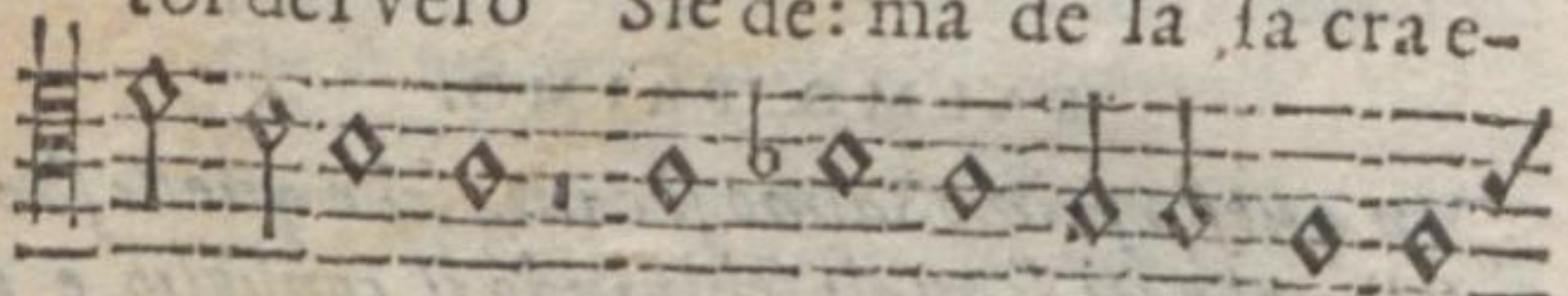
SALMO I.



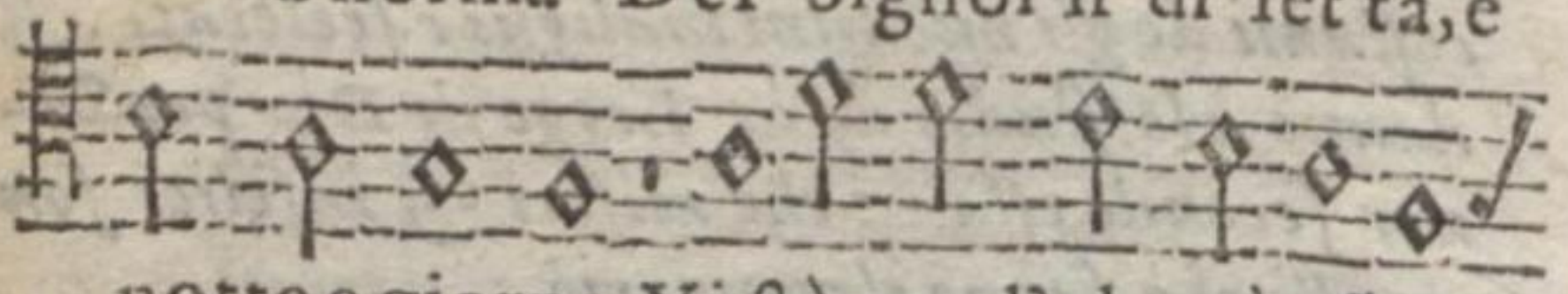
stāpa vn'or ma: Ne tra i maligni sprezza-



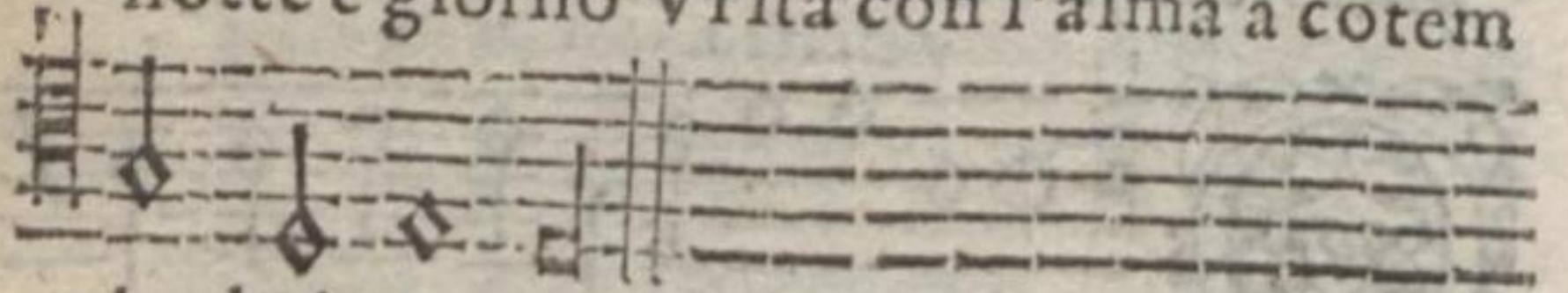
tor del vero Sie de: ma de la sa cra e-



ter na norma Del Signor si di let ta, e



notte e giorno Vi stà con l'alma à cōtem



plar la in torno.

Ei fia qual nobil pianta in su la sponda
 Posta d'vn chiaro rio, che fresca e viua
 Sempre matiensì, & al suo tempo abbonda
 Di dolci frutti, e mai non resta priua
 Pur d'vna foglia, e fertile e feconda,
 Cio che produce à perfettione arriua:
 Non così gli empì gia, ma come leue
 Paglia, ch'vn picciol soffio alzi e folleue.

Però non fia giamai che gente tale,
 Così maluagia niquitosa eria,

Ne