

so wahrnehmbar wie der Platte. Dennoch kann der Lichtdunst über Landschaften besonders mittags so stark sein, daß selbst das Auge keine Kontraste mehr zu erkennen vermag. Wollte man derartig diffus überlichtete Objekte fotografieren, so müßte man zu Filtern greifen, die nahezu kein kurzwelliges Licht mehr durchlassen, doch davon später.

Der Lichteinbruch oder Lichtdurchbruch

Häufig haben Bilder im dichtesten Busch, Galeriewald oder Urwald einen besonderen Reiz für den Fotografen. Das Bild wirkt wunderschön, auch auf der Mattscheibe, doch auf dem Negativ sind einerseits die Kontraste zu

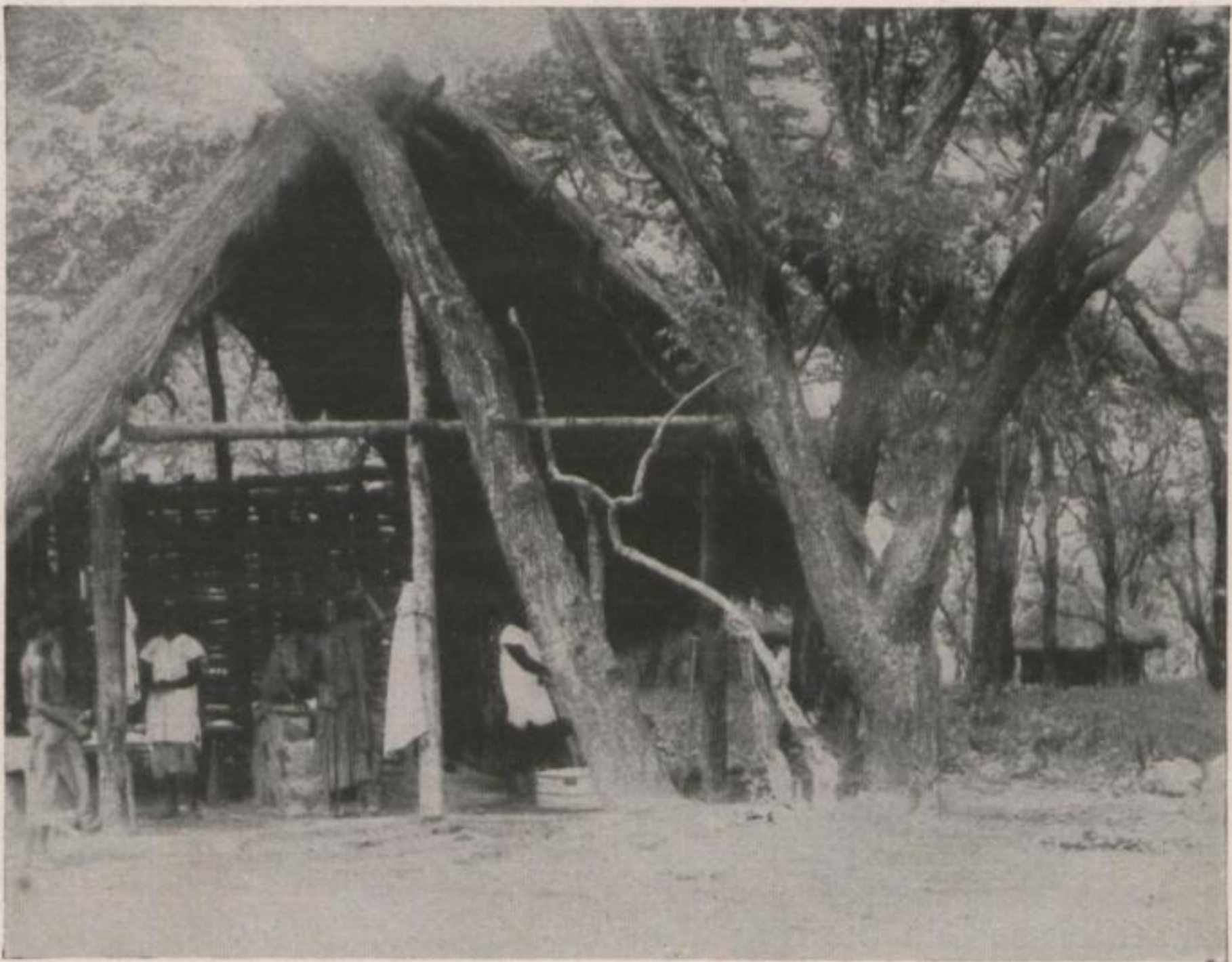


Abb. 5. Charakteristischer Lichteinbruch über dem Dach. Man beachte, daß der Baum überhaupt nicht mehr zu erkennen ist. Hintergrund gleichfalls stark diffus überlichtet. Aufnahme wurde ohne verlaufenden Gelbfilter, nur mit einfachem, zu schwachem Filter getätigt