

BRUNO VERSEN

Civil-Ingenieur in Dortmund

liefert Pläne und Kostenanschläge für complete Stahl- und Walzwerke jeder Art und Gröfse mit allen Detail-Constructions.

Speciell: **Martinöfen**, sauer und basisch zugestellt.

Ausführung unter Garantie nach vorzüglichster Construction durch besonderen, eigenen Maurer mit Inbetriebsetzung.

Zugehörige Gasgeneratoren nach erprobten Constructions für verschiedene Brennmaterialien.

Bessemerisen, complet eingerichtet, für sauern und basischen Betrieb.

Walzwerke jeder Art und Gröfse.

— Uebernahme der Einrichtung und Ausführung mit Inbetriebsetzung von ganzen Anlagen. —

Alle Arten von Feuerungsanlagen mit Oefen und Kesseln.

Rath für Verbesserung und Umänderung bestehender Anlagen.

1742

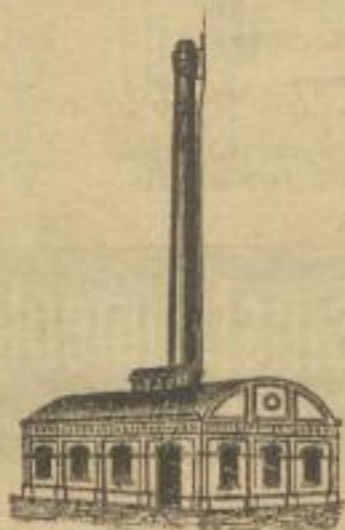
Beste Referenzen über zahlreiche Ausführungen im In- und Auslande zur Verfügung.

ROB. ROEDEL,

Leder- und Treibriemen-Fabrik Köln a. Rhein.

Specialität: Undehnbare Lederriemen, Schlagriemen, Näh- und Bänderriemen, Verdichtungsringe und Pumpenklappen von 4—10 mm Stärke für Wasserhaltungsmaschinen, höchstem Druck widerstehend, aus festem, wasserdichten Kernleder.

1799



H. R. Heinicke, Chemnitz, Wilhelmpl. 7.

Spezial-Geschäft für Dampfkessel-Einmauerungen u. Schornsteinbau.

Ausführung von **Dampfkessel-Einmauerungen** durch eigene Leute.

Errichtung **runder Schornsteine** aus Radial-Formsteinen von höchst wetterbeständigem Material.

Schornstein von 140 m Höhe für die Königl. Halsbrückner Schmelzhütten am 28. October 1889 fertiggestellt.

Ausführung von Maschinenfundamenten. — Aufstellung und Lieferung von Blitzableitern.

1786 Illustrierter Prospect und Anschläge kostenfrei.

Patent-Verkauf oder Lizenz-Abgabe.

Für die D. R.-P. Nr. 43 041 und Nr. 43 056, **Flach- und Bandeisenwalzwerk** mit selbstthätiger Walzung und sofortiger selbstthätiger Anfertigung der **Bandeisen-Bunde** direct hinter der Polirwalze, suche ich Käufer oder Lizenznehmer.

Vortheile: 66 % weniger an Arbeiterbedienung und 200 % gröfsere Leistung als bei bisherigen Walzwerken.

Umbau jeder alten vorhandenen Walzenstrecke auf das patentirte System mit wenigen Kosten möglich, und übernimmt Ausführung und Ausarbeitung von Projecten

1854

Wilhelm Bansen, Ingenieur in Kattowitz, O.-Schl.