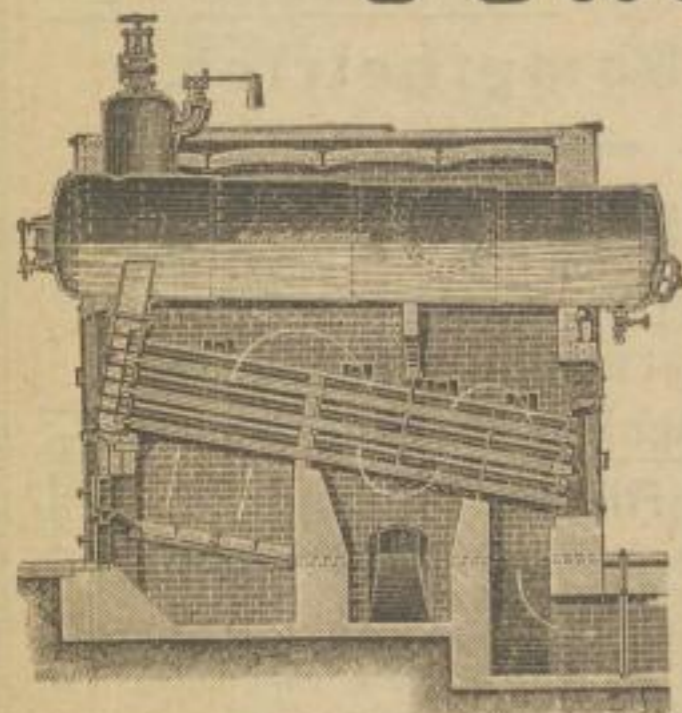


DÜRR-KESSEL.



Röhren-Dampfkessel

bewährtester Construction, mit vollständig getrennter Wasser- und Dampf-Circulation.

Ganz in Schmiedeeisen, Verschlüsse ohne Dichtungsmaterial.

Patentirt in allen größeren Staaten Europas.
Referenzen erster Firmen.

**Fabrication der letzten 3 Jahre
über 50,000 qm mit 20,000 qm
Nachbestellungen.**

Auch hinter Schweiß-, Puddel-, Coaks- und Hochöfen
hat sich unser System mit vorzüglichem Erfolge eingeführt.

Speisewasser-Vorwärmer patentirter Construction in allen Größen
bei höchstem Nutzeffect.

Düsseldorf-Ratinger Röhrenkessel-Fabrik vorm. Dürr & Co.
RATINGEN bei Düsseldorf. 2076

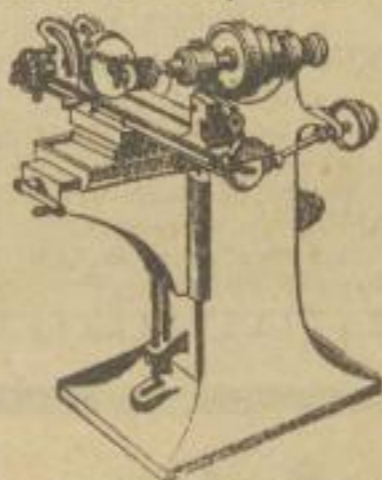
Chemnitzer Werkzeugmaschinen-Fabrik

vorm. Joh. Zimmermann, Chemnitz (Sachsen).

Gegründet 1843.

Die älteste und größte Fabrik
dieser Art
auf dem Continent.

Höchste Preise
auf allen von ihr beschieden
Ausstellungen.



Actien-Kapital 5 400 000 Mark.

Jährliche Fabrication
4 000 000 Kilo.

Werth der jährlichen Fabri-
cation
3 000 000 Mark.

Anzahl der bis jetzt gelieferten Maschinen 30 000 Stück.

Werkzeugmaschinen und Holzbearbeitungsmaschinen
aller Art in bewährtester Construction.

Dampfmaschinen, System Wheelock, und mit Flachschieber-Steuerung.

Specialmaschinen für Gewehr-, Geschütz- und Geschloßfabriken, Torpedo-Fabriken etc.

Maschinen nach amerikanischem System.

Transmissionen. Complete Anlagen.

Vertreter: **Alexander Werner in Düsseldorf.** 2304