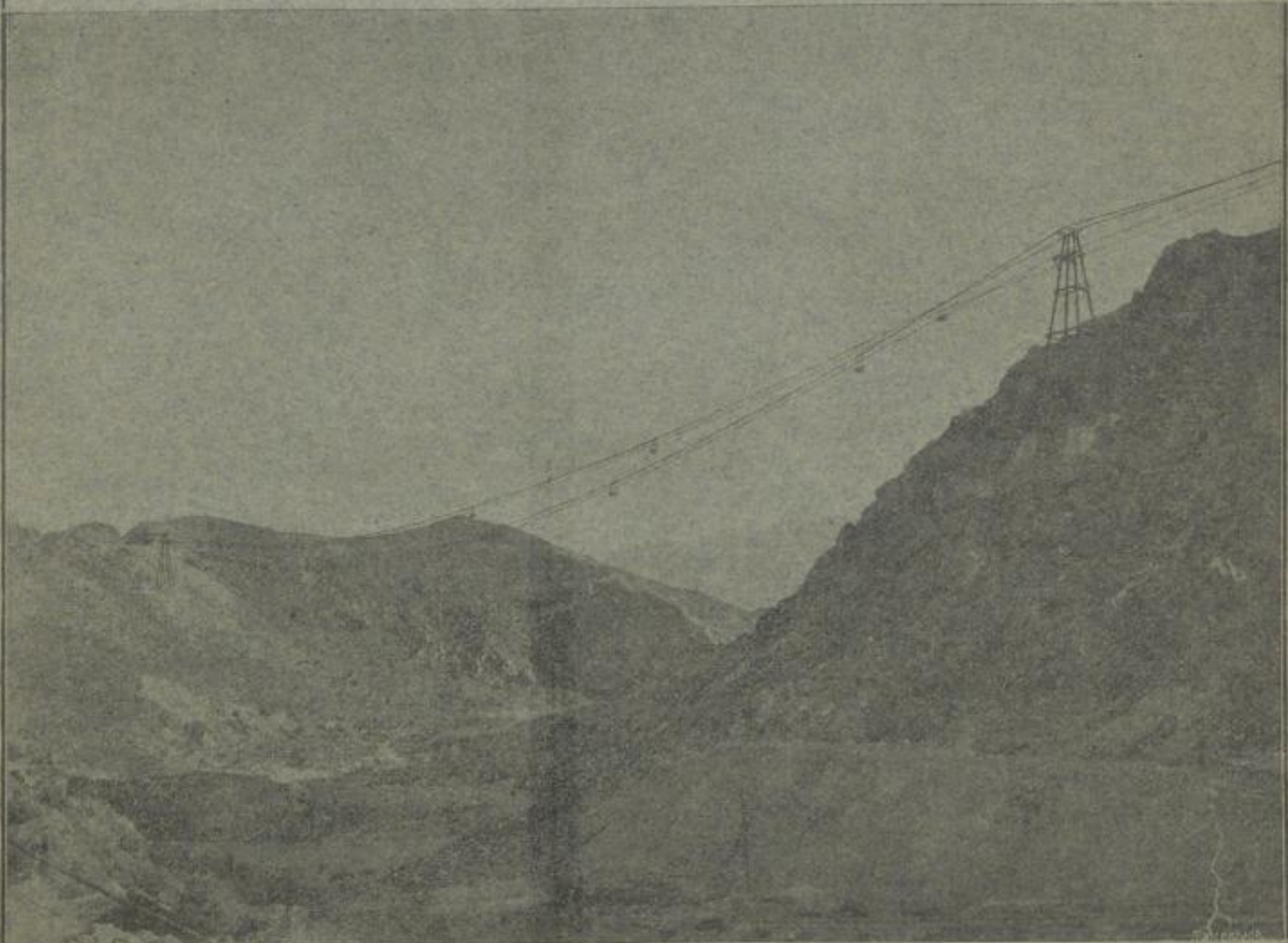


Inhalt.

	Seite		Seite
An unsere Leser	1	Zu den Handelsverträgen	35
Ueber Berechnung des Kalksteinzuschlags und Hoch- ofenslacken	2	Bericht über in- und ausländische Patente	44
Einführung des Thomas-Processes in Schweden	8	Statistisches	48
Zusammenstellung verschiedener Aeusserungen über den Herdofen und das Herdofenschmelzen. (Hierzu Tafel I und II)	12	Berichte über Versammlungen verwandter Vereine	49
Worin besteht Walrands Kunstgriff?	17	Referate und kleinere Mittheilungen	49
Ueber Eisenbrücken in Oesterreich	20	Plan einer elektrischen Untergrundbahn für Berlin. — Eine Kraftleistung des englischen Locomotivbaues. — Weltausstellung in Chicago. — Anwendung des Bes- semervfahrens zur Kupfergewinnung. — Eisenhütten- wesen in Italien. — Elektrisches Schweißen von Röhren.	
Hydraulische Nietmaschine	26	Bücherschau	53
Ueber Bestimmung des Mangans nach der Chlorat- methode	28	Industrielle Rundschau	55
Mittheilungen aus dem Eisenhüttenlaboratorium	31	Bezirks-eisenbahn-rath Köln. — Der Wirthschaftliche Verein und die Handelsverträge. — Bajonett-Fabrication in England. — Rheinisch-westfälischer Roheisenverband.	
Eine socialpolitische Satire	31	Vereins-Nachrichten	56
Die Invalidenrente	33		

Otto'sche Drahtseilbahnen,



Spannweite von 280 Meter der Seilbahn Bedar-Garrucha (Südspanien).

Anerkannt einfachstes und billigstes Transportmittel

für grössere Massen bei den schwierigsten Terrainverhältnissen, werden in beliebigen
Längen und für die grössten Steigungen unter Garantie für Solidität und
Leistungsfähigkeit ausgeführt durch 15

Theodor Otto in Schkeuditz und J. Pohlig in Köln und Brüssel.