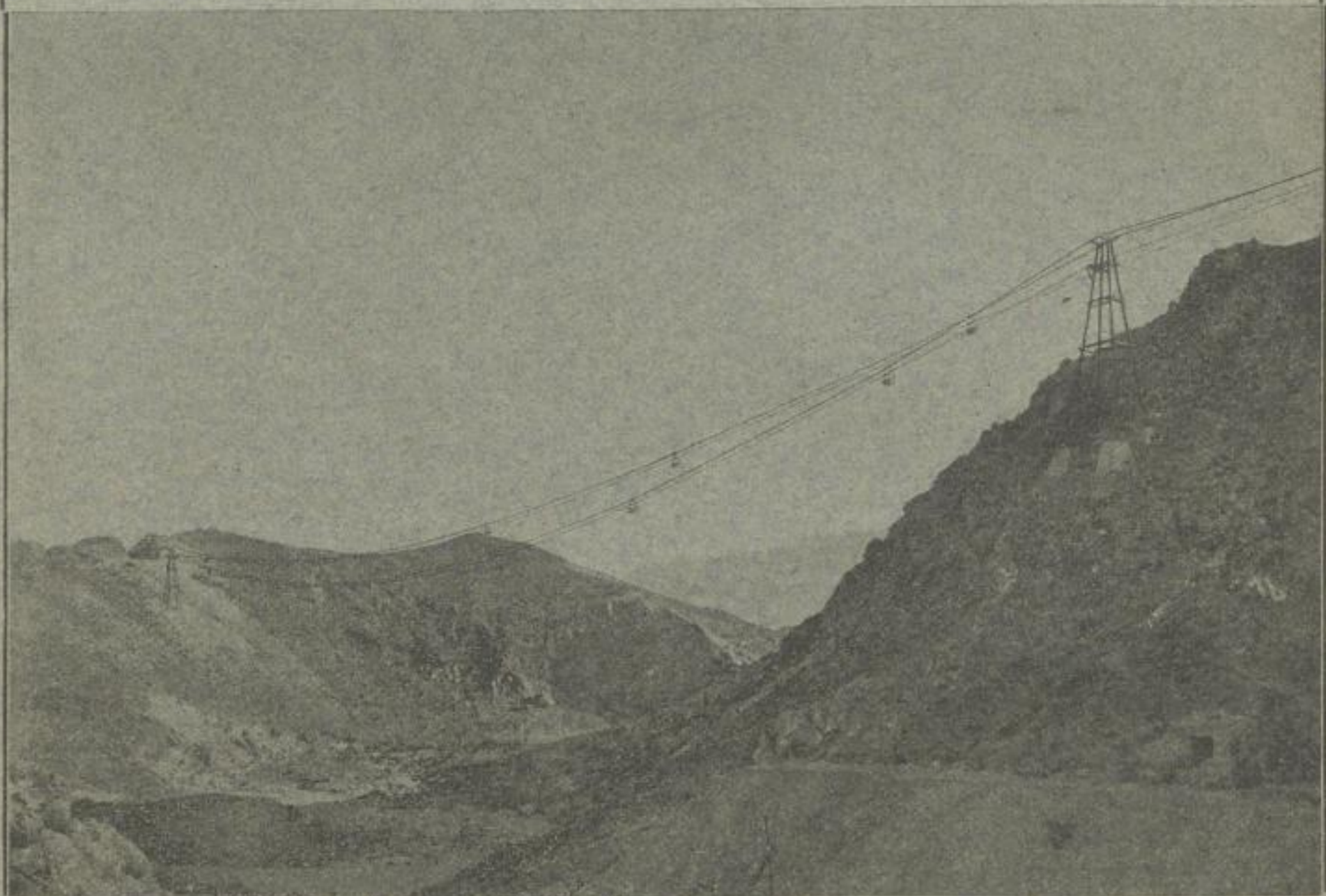


# Inhalt.

	Seite	Seite	
Einiges über die Prüfung des Flußeisen-Materials der Fordoner Weichselbrücke . . . . .	593	<b>Referate und kleinere Mittheilungen . . . . .</b>	<b>635</b>
Das Verhalten von Flußeisen in großer Kälte . . . . .	599	Unsere Ausfuhr. — Kohlenbeförderung. — Chromit aus Californien. — Selbstentzündung der Kohle. — Geschützröhren aus Nickelstahl. — Ein Riesenkabel. — Tod durch Elektrizität. — In Californien.	
Gebältemaschine für den Kupfer-Bessemer-Proceß. (Hierzu Tafel XI) . . . . .	601	<b>Bücherschau . . . . .</b>	<b>637</b>
Mittheilungen über Brennstoffe und Bestimmung von deren Heizwerthen . . . . .	601	<b>Industrielle Rundschau . . . . .</b>	<b>638</b>
Platin-Pyrometer . . . . .	606	Gesellschaft Harkort in Duisburg, Brückenbau, Wagenbau- und Walzwerk. — Bensberg-Gladbacher Bergwerks- und Hütten-Actien-Gesellschaft, Berzelius* in Bensberg. — Donnersmarchhütte, Oberschlesische Eisen- und Kohlenwerke, Actien-Gesellschaft. — Berliner Gußstahlfabrik und Eisengießerei Hugo Hartung, Actien-Gesellschaft, 1891/1892. — Dampfkessel- und Gasometer-Fabrik, vormals A. Wilke & Co., Braunschweig, 1891/1892. — Prager Maschinenbau-Actien-Gesellschaft, vormals Ruston & Co. — Maschinenbau-Actien-Gesellschaft, vorm. Breitfeld, Danek & Co., Prag-Karolinenthal. — Oesterreichische Alpine Montangesellschaft.	
Ventile für Gasöfen . . . . .	607	<b>Vereins-Nachrichten . . . . .</b>	<b>640</b>
Das Aufhauen der Feilen und die Ersatzmittel desselben	609		
Unsere Eisenbahnfahrzeuge . . . . .	611		
Ueber das Pressen von Artilleriegeschossen . . . . .	614		
Das Ende des Ausstandes der Kohlenarbeiter in Durham	617		
Die Eisenbahnen der Erde . . . . .	621		
Zuschriften an die Redaction . . . . .	625		
Bericht über in- und ausländische Patente . . . . .	630		
Statistisches . . . . .	633		
Berichte über Versammlungen verwandter Vereine . . . . .	634		

## Otto'sche Drahtseilbahnen

mit den neuesten patentirten Verbesserungen,



Spannweite von 280 Meter der 15,6 Km. langen Drahtseilbahn Bedar-Garrucha (Südspanien).

### anerkannt einfachstes und billigstes Transportmittel

für größere Massen bei den schwierigsten Terrainverhältnissen, werden in beliebigen Längen und für die größten Steigungen unter Garantie für Solidität und Leistungsfähigkeit ausgeführt durch

15a

**J. POHLIG in Köln und Brüssel.**

#### Beilagen:

- Prospect: Märkische Locomotivfabrik Max Orenstein, Schlachtensee b. Berlin, Normalspurige Rangir-Tender-Locomotiven.
- Prospect: Erdmann Kircheis, Aue i. Sachsen, Pressen, Stanzen, Schnitt- und Stanzwerkzeuge.
- Prospect: Robey & Comp., Berlin C. und Breslau, Locomobilen und Dampfmaschinen jeder Art.
- Prospect: Ernst Schürmann, Civilingenieur in Wetter a. d. Ruhr, Krahnbau.