

Ernst Schiess in Düsseldorf-Oberbilk Werkzeugmaschinenfabrik und Eisengiesserei.

— Sondermaschinen —

für Hüttenwerke, Kesselschmieden, Brückenbau- u. Schiffsbau-Anstalten, Locomotiv-, Waggon-, Maschinen-, Eisenbahnbedarf-, Waffen- und Geschofs-Fabriken, sowie Artillerie- und Reparatur-Werkstätten und zwar Maschinen bis zu den größten Dimensionen:

für Bearbeitung von Walzen, Blechen, Façoneisen, Schienen, Lang- und Quer-Schwellen, Röhren etc.,

für Bearbeitung der (Eisenbahnwagen- und Locomotiv-) Achsen und Räder, sowie Buffer und Weichen,

für Bearbeitung von (Lastwagen-) Achsen, Büchsen u. Kapseln, zur Bearbeitung v. Geschützen, Geschossen, Torpedos u. s. w.,

zum Formen von Geschossen u. s. w., zum Formen von Rollen und anderen Rotationskörpern,

von Zahnrädern und Maschinenteilen, zum Schneiden von rauchlosem Pulver.

Ferner in allen Größen sämtliche Arten Support- und Plandrehbänke, Hobel-, Shaping-, Stofs-, Schraubenschneid- u. Bohrmaschinen.

Specialmaschinen f. Präcisionsarbeiten in Massenfabrication.

Universal-Drehbänke

zur Herstellung hinterdrehter, ohne Profiländerung nachschleifbarer Schneidwerkzeuge.

Fräsmaschinen in allen Arten.

Schleifmaschinen für Schneidwerkzeuge.

Profil-Fräser, hinterdreht und ohne Profiländerung nachschleifbar.

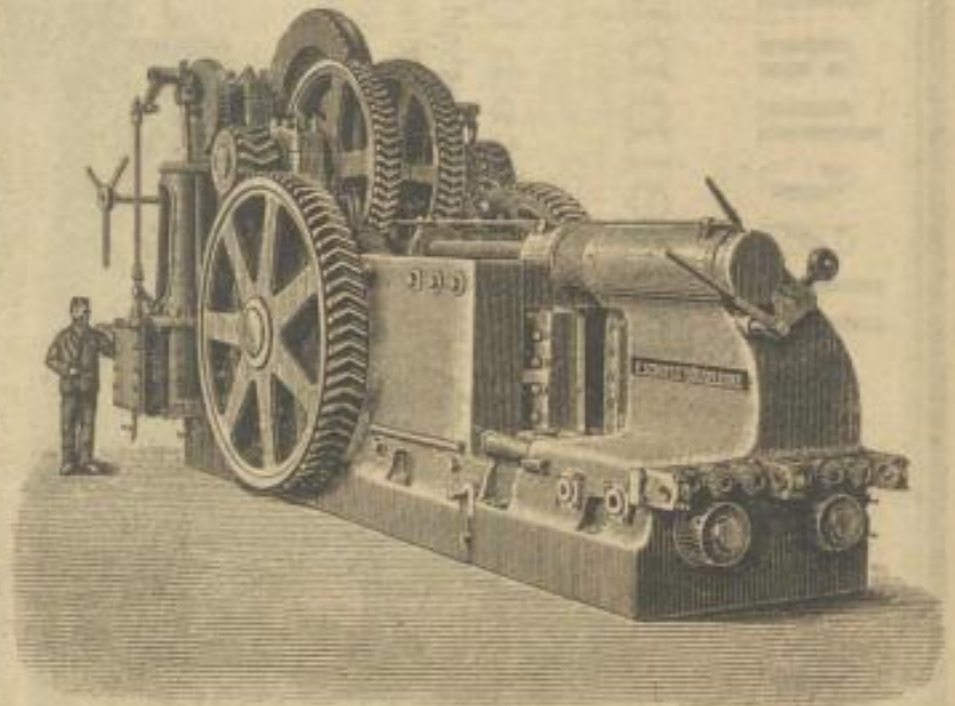
Fräser, cylindrische und conische, spiral geschnitten.

Gewindebohrer, Schneideisen und Kluppen, Reibahlen und Spiralbohrer.

Zahnräder, gefräste oder mittelst Maschine geformte.

Ausführung von Fräsarbeiten.

Das Werk beschäftigt über 400 Arbeiter, hat über 200 in genauester Weise arbeitende Werkzeugmaschinen (dabei solche zur Bearbeitung der größten und schwersten Stücke) in Betrieb und ist überhaupt mit den vorzüglichsten Hilfsmitteln im reichsten Maße ausgestattet.



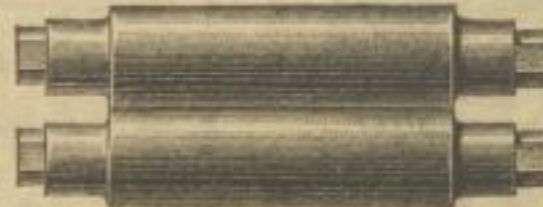
Commanditgesellschaft EMIL PEIPERS & C^{IE}.

Walzengießerei und Dreherei

— SIEGEN, Westfalen. —

Telegramm-Adresse:

Peipers, Siegen.



Fernsprech-Anschluss:

Siegen Nr. 46.

Anschlussgeleise der Eisern-Sieger Eisenbahn an die Station Hain.

Anfertigung von Walzen jeder Art und Größe

bis zum Einzelgewicht von 25 000 Ko. in Hartguß, in halbhartem Coquillenguß oder in Lehmguß, fertig bearbeitet oder vorgedreht nach den eingesandten Zeichnungen für die Stahl- und Eisenwerke, sowie für die Kupfer-, Zink-, Zinn-, Messing-, Blei-, Aluminium-Industrie u. s. w., ferner für die Papier-, Pappen- und Gummi-Fabriken u. s. w.

Sämmtliche andere Hartgußtheile, sowie Bau- und Maschinenguß.

Jährliche Leistungsfähigkeit 5000 Tonnen.

10