

Aerzener Maschinenfabrik Adolph Meyer

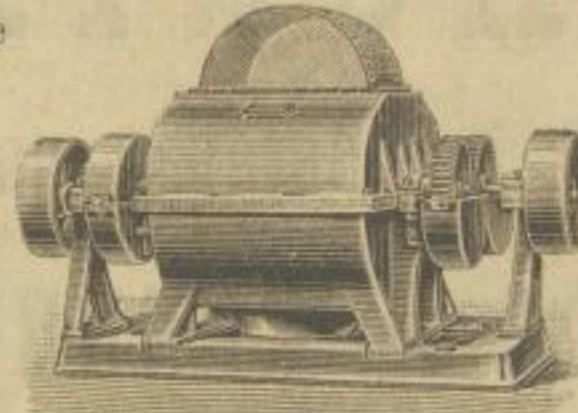
AERZEN, Provinz Hannover

baut als langjährige

Specialität:

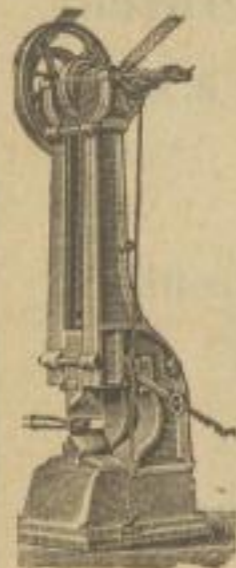
Roots'

Ueber 4000 Stück
geliefert.



Gebläse

für Gießereien, Schlosser,
Schmiede etc.
in leistungsfähigster, bewähr-
tester Ausführung.



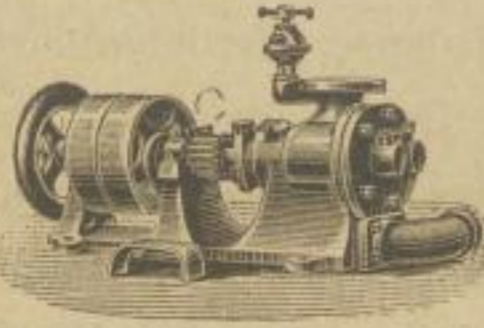
Frictions-Fallhämmer

von 50 kg bis 500 kg Bärge wicht,

genau zu steuern wie Dampfhammer.

Pumpen

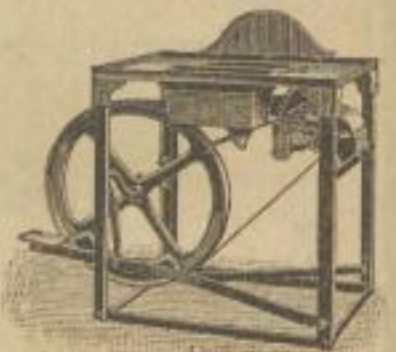
rot. und
Flügel pumpen
für alle Arten
Flüssigkeiten.



Feldschmieden

mit Roots' Gebläse
und mit Ventilator.

Schmiedeherde.



Feinste Zeugnisse stehen zur Verfügung. — Illustrierte Prospective kostenfrei. 55

Wilhelmshütte,

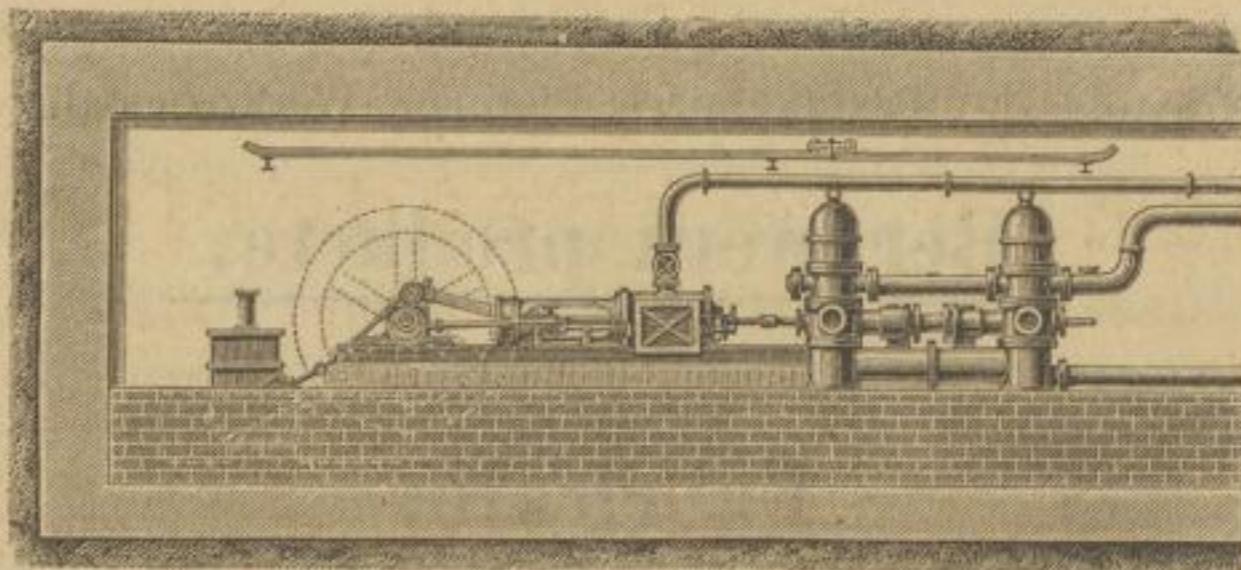
Actien-Gesellschaft für Maschinenbau und Eisengießerei

Eulau-Wilhelmshütte und **Waldenburg i. Schl.**

empfiehlt:

Unterirdische Wasserhaltungsmaschinen

ausgeführt
bezw.
in Ausführung
begriffen:
**73 verschiedene
Anlagen**
mit zusammen
**15 224 Pferde-
kräften.**



Förder-
maschinen,
Ketten-
förderungen
und Seil-
förderungen,
Transmissionen
nach
Sellers.

Dampfmaschinen mit Präzisionssteuerung, Compound-Maschinen, Locomobilen,
Compound-Locomobilen, Dampfkessel, Kohlen- u. Erzaufbereitungen.
Separationen und Pendelrätter-Anlagen, Patent Karlik.

Stehend gegossene Röhren.

➔ **Einrichtung von Gasanstalten.** ➔