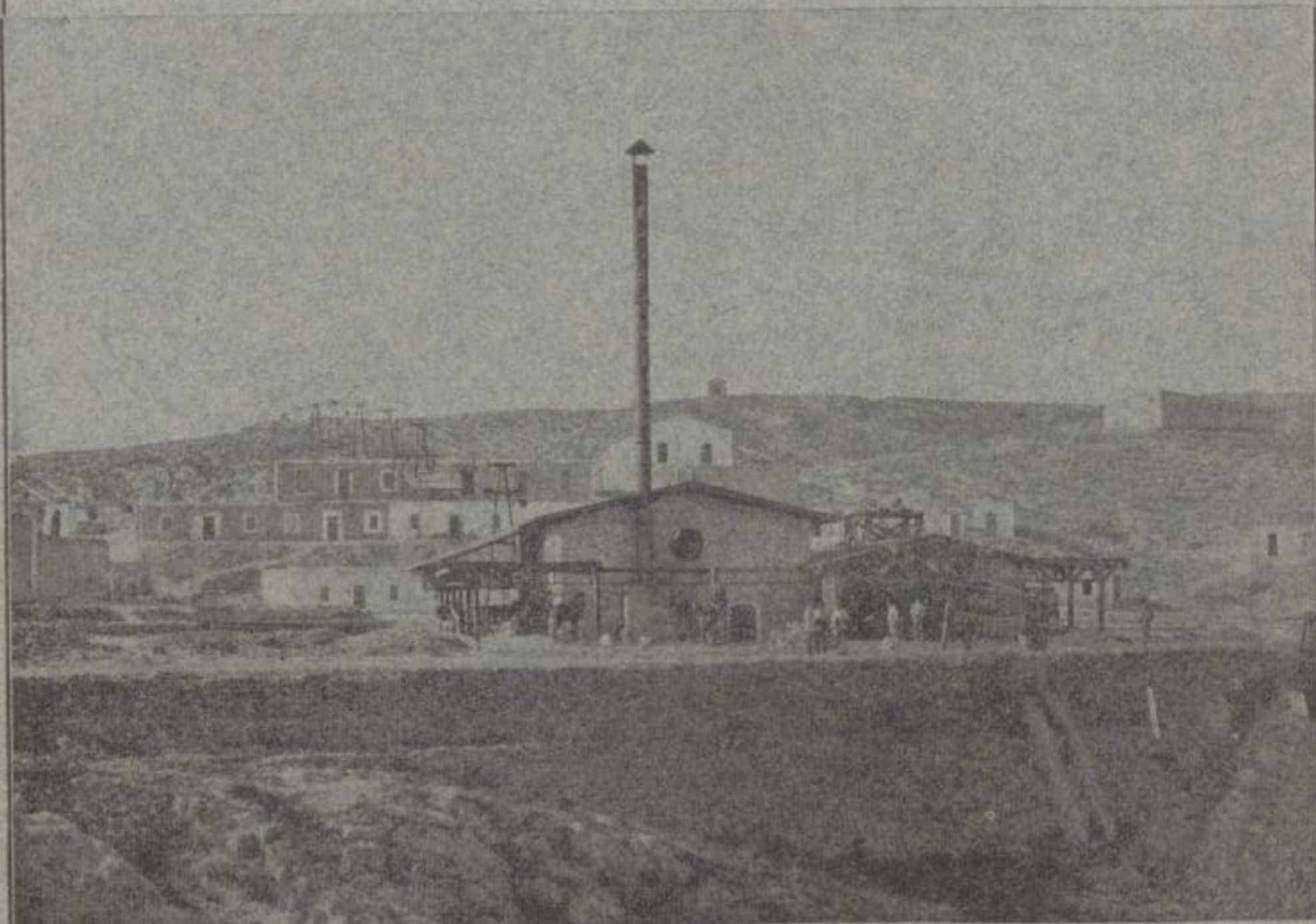


Inhalt.

	Seite		Seite
Neuere Walzwerks-Maschinen. (Hierzu Tafel V u. VI)	181	Berichte über Versammlungen verwandter Vereine	217
Ueber die Verwendung von bronzenen, wassergekühlten Thürstücken an Herdschmelzöfen	184	Referate und kleinere Mittheilungen	217
Hugh Kennedys steinerner Winderhitzer	186	Der Bates-Procéss. — Thomas-Gilchrist-Entphospho- rungs-Procéss. — Production an Bessemer-Stahlblöcken und Stahlschienen in Nord-Amerika im Jahre 1892. — Eisenquerschwellen in der Türkei. — Magnesiaziegel. — Versuche mit Torfkohle. — Schmalspurbahn in Bolivia. — Verzinkte Bleche in China. — Ausstellung in Batavia. — Rheinisch-westfälische Hüttenschule.	
Ueber einige Ergebnisse bei der Prüfung von Augen- stäben amerikanischer Eisenbrücken	194	Bücherschau	221
Wasserleitung aus Flusseisenblech	198	Industrielle Rundschau	222
Ueber die Corrosion von Fluß- und Schweißseisen und über den Zerfall von Legirungen	203	Rheinisch-westfälisches Koldensyndicat.	
Arbeiterschutz?	207	Vereins-Nachrichten	223
Bericht über in- und ausländische Patente	210		
Statistisches	214		

Otto'sche Drahtseilbahnen

mit den neuesten patentirten Verbesserungen,



Erste Maschinenstation der 15,6 Km. langen Drahtseilbahn Bedar-Garrucha (Südspanien).

anerkannt einfachstes und billigstes Transportmittel

für größere Massen bei den schwierigsten Terrainverhältnissen, werden in beliebigen Längen und für die größten Steigungen unter Garantie für Solidität und Leistungsfähigkeit ausgeführt durch 409b

J. POHLIG in Köln und Brüssel.

Beilagen:

- Prospect: Max Dreverhoff, Dresden-N., Aschefreie Filter Nr. 400 und 417.
- Prospect: Actien-Gesellschaft für Glasindustrie, vorm. Friedr. Siemens, Dresden A., Friedr. Siemens' Regenerativ-Gasöfen und Gasfeuerungs-Anlagen.
- Prospect: Düsseldorfer Jalousie-Fabrik, H. Müller Söhne, Düsseldorf, Sonnenjalousien, Rollläden.
- Prospect: Wwe. Joh. Schumacher, Köln a. Rhein, Auszugs-Preisliste über Schmier-Vorrichtungen.