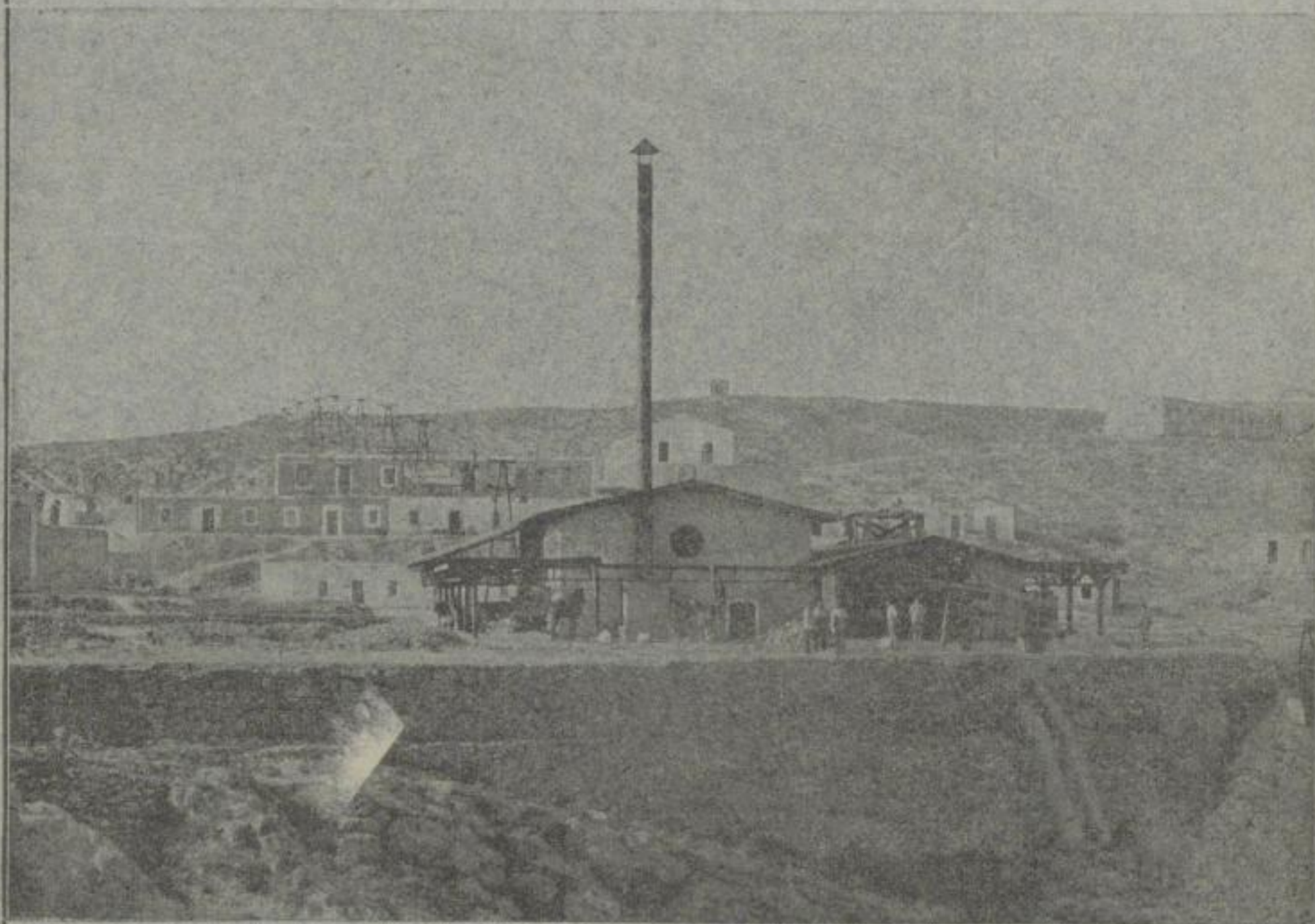


# Inhalt.

	Seite		Seite
Das Thomaseisen als Nietmaterial . . . . .	625	Kleinbahnen . . . . .	659
Ueber die Verwendung des Flußeisens für Baucon- structionen . . . . .	631	Bericht über in- und ausländische Patente . . . . .	660
Regenerirung von Hochofengasen . . . . .	640	Statistisches . . . . .	664
Neuere Mittheilungen über den Eisenerzbergbau Spaniens . . . . .	642	Berichte über Versammlungen verwandter Vereine . . . . .	665
Die Bergmännische Ausstellung in Gelsenkirchen . . . . .	648	Referate und kleinere Mittheilungen . . . . .	667
Mittheilungen aus dem Eisenhüttenlaboratorium . . . . .	653	Die Berliner Gewerbeausstellung 1896. — Die Ferris- schaukel. — Räder aus Manganstahl. — Bertrand- Process. — Brücke über den Mersey. — Niederrheinisch- westfälische Industrie und Antwerpener Weltausstellung 1894. — Goldbergbau in Transvaal. — Personenverkehr.	
Krankenversicherung und Arzneimittelsbrauch . . . . .	656	Bücherschau . . . . .	671
Die deutsche Arbeiterversicherung in französischer Beleuchtung . . . . .	657	Vereins-Nachrichten . . . . .	672

## Otto'sche Drahtseilbahnen

mit den neuesten patentirten Verbesserungen,



Erste Maschinenstation der 15,6 Km. langen Drahtseilbahn Bedar-Garrucha (Südspanien).

### anerkannt einfachstes und billigstes Transportmittel

für größere Massen bei den schwierigsten Terrainverhältnissen, werden in beliebigen Längen und für die größten Steigungen unter Garantie für Solidität und Leistungsfähigkeit ausgeführt durch

409 b

**J. POHLIG in Köln und Brüssel.**

#### Beilagen:

- Prospect: J. Losenhausen, Düsseldorf-Grafenberg, Lorenz-Transmissionen.
- Prospect: Gebr. Körting, Körtingsdorf bei Hannover, Körting's Patent-Streudüsen.
- Prospect: Georg Heckel, St. Johann-Saarbrücken, Lederausfütterung für Transmissions-Seilscheiben.
- Prospect: Eug. Hoesch & Orthaus, Düren (Rheinland), Lichtpause-Papiere.
- Prospect: Verlagsbuchhandlung von Julius Springer, Berlin, Die Gebläse. Bau und Berechnung der Maschinen zur Bewegung, Verdichtung und Verdünnung der Luft.