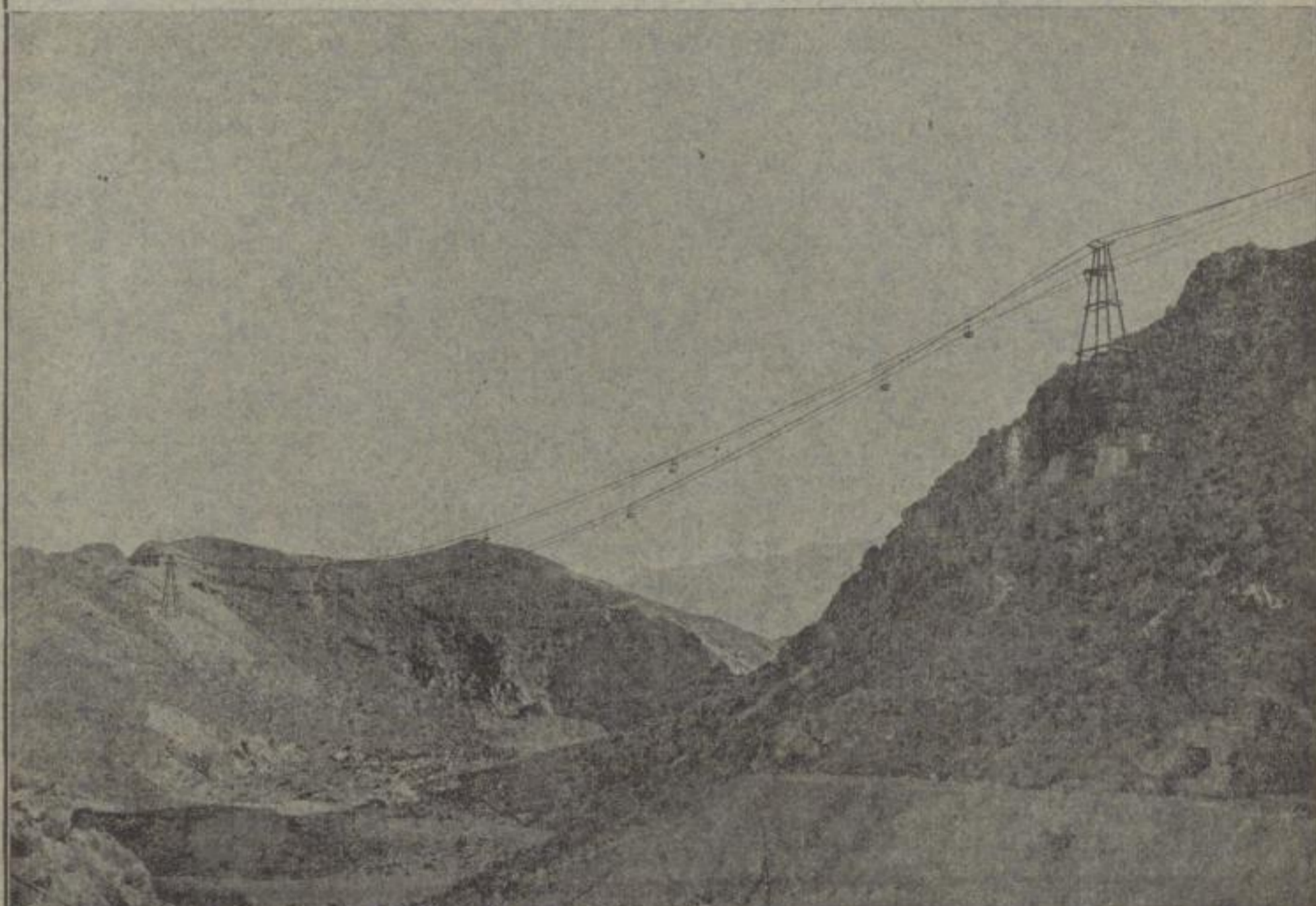


Inhalt.

	Seite		Seite
Geheimer Commerzienrath Karl Richter †	825	Berichte über Versammlungen verwandter Vereine	861
Saniters Entschwefelungs-Verfahren II	828	Referate und kleinere Mittheilungen	862
Das Verfahren zum Ueberhitzen des Eisens in der Birne von Walrand und Legénisel	830	Rückgang der Roheisenerzeugung der Vereinigten Staaten Nordamerikas. — Neue Apparate für die elektrolytische Darstellung der Alkali- und Erdalkalimetalle. — Verwendung von Gasmotoren für Straßenbahnbetrieb. — Die Congo-Eisenbahn. — Erweiterungen des Eisenbahnnetzes in Indien und Burma. — Rücksendung der Güter von der Chicagoer Weltausstellung. — Elektrotechnische Lehr- und Untersuchungs-Anstalt des physikalischen Vereins zu Frankfurt a. M. — Ein Eisenhüttenmann als Inselbesitzer.	
Die Entwicklung der Düsenstöcke	832	Bücherschau	865
Combinirte Hobel-, Bohr- und Fräsmaschine. Hierzu die Tafeln XI und XII	834	Industrielle Rundschau	866
Columbische Weltausstellung in Chicago:		Rheinische Stahlwerke zu Meiderich bei Ruhrort. — Eschweiler Bergwerkverein. — Chemnitzer Werkzeugmaschinenfabrik vorm. Joh. Zimmermann, Chemnitz.	
Berg- und Hüttenmännische Abtheilung	835	Vereins-Nachrichten	868
Maschinenwesen	844		
Reichstagsvorlagen	852		
Aus dem Jahresbericht der Knappschafts-Berufsgenossenschaft	852		
Bericht über in- und ausländische Patente	855		
Statistisches	860		

Otto'sche Drahtseilbahnen

mit den neuesten patentirten Verbesserungen,



Spannweite von 280 Meter der 15,6 Km. langen Drahtseilbahn Bedar-Garrucha (Südspanien).

anerkannt einfachstes und billigstes Transportmittel

für größere Massen bei den schwierigsten Terrainverhältnissen, werden in beliebigen Längen und für die größten Steigungen unter Garantie für Solidität und Leistungsfähigkeit ausgeführt durch

409 a

J. POHLIG in Köln und Brüssel.

Beilagen:

- Prospect: Dr. Wilh. Thörner, Chemisch-technisches Laboratorium, Osnabrück, Honorar-Tarif.
- Prospect: von Poncet Glashütten-Werke, Berlin S.O. 16, Neuer Filtrirtrichter.
- Prospect: Bopp & Reuther, Armaturen- und Pumpen-Fabrik, Mannheim, Condensationswasser-Ableiter mit entlastetem Schwimmer und Doppelventil.