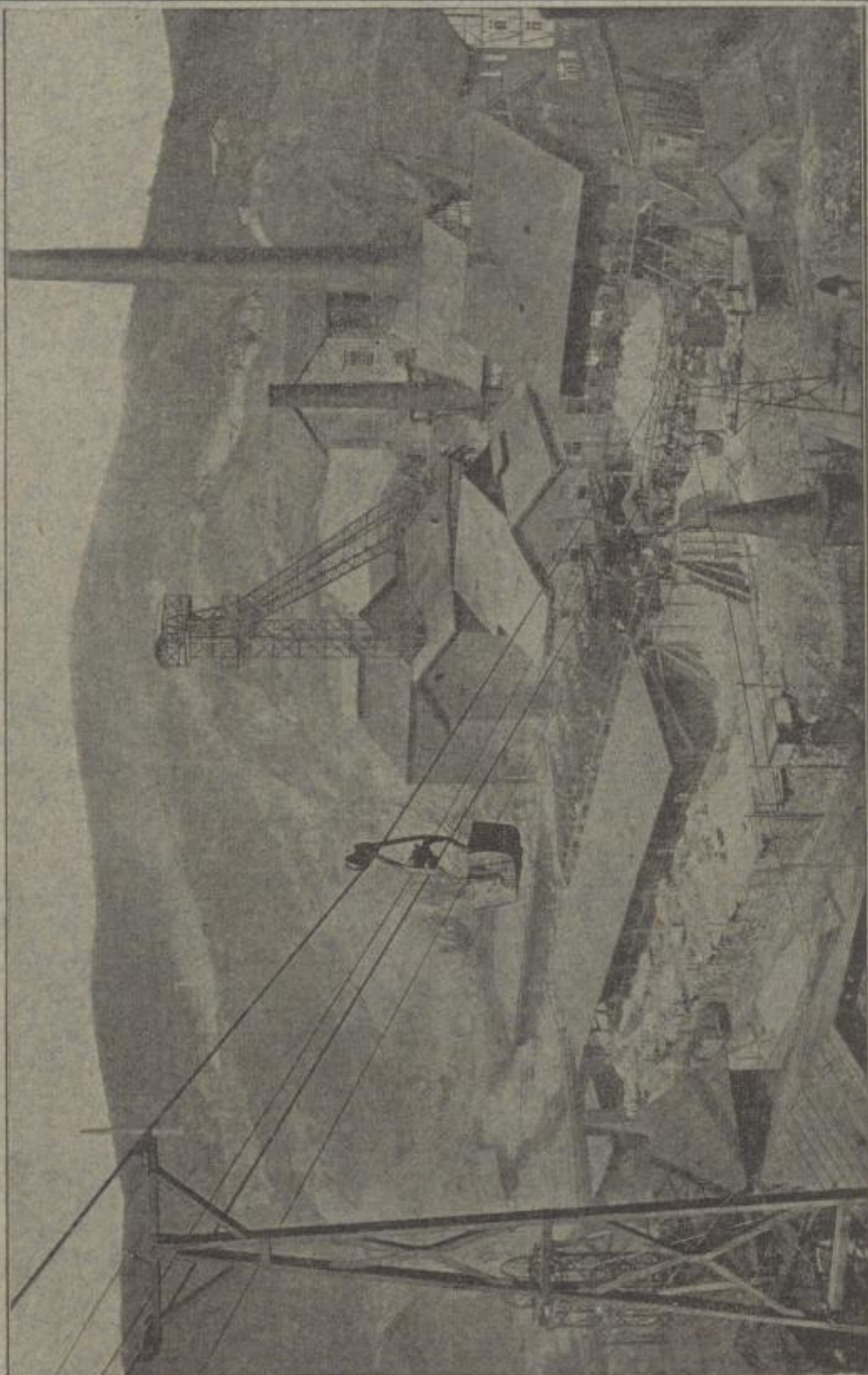


# Inhalt.

	Seite		Seite
Die Strafsen- und Eisenbahnbrücke über die Weichsel bei Fordon . . . . .	917	Referate und kleinere Mittheilungen . . . . .	955
Herstellung des Birnenfutters durch maschinelles Stampfen. (Hierzu Tafel XIII) . . . . .	919	Die amerikanischen 30,5-cm-Küstenmörser. — Haftpflichtschutzverband deutscher Industrieller. — Zum russisch-deutschen Zollkrieg.	
Ueber das Bessemern in Schweden . . . . .	920	<b>Bücherschau</b> . . . . .	956
Columbische Weltausstellung in Chicago: Berg- und Hüttenmännische Abtheilung . . . . .	923	<b>Industrielle Rundschau</b> . . . . .	957
Verfahren zur Erzeugung von Roheisen, feinirtem Roheisen und gefrischtem Eisen . . . . .	930	Aachener Hütten-Actien-Verein. — Actiengesellschaft für Eisenindustrie zu Styrum. — Actiengesellschaft Vulkan in Duisburg-Hochfeld. — Bergischer Gruben- und Hüttenverein in Hochdahl. — Bochumer Verein für Bergbau und Gußstahlfabrication. — Gußstahlwerk Witten. — Hagener Gußstahlwerke. — Köln-Müsener Bergwerks-Actien-Verein. — Vereinigte Königs- und Laurahütte, Actien-Gesellschaft für Bergbau- und Hüttenbetrieb. — Badische Maschinenfabrik und Eisengiesserei vormals G. Sebold und Sebold & Neff, Durlach. — Hannoversche Maschinenbau-Actien-Gesellschaft, vormals Georg-Egestorff. — Sächsische Maschinenfabrik zu Chemnitz. — Hochöfen im Siegerlande. — Der Verein deutscher Fabriken feuerfester Producte.	
Oberflächen-Condensatoren System Klein . . . . .	940	<b>Vereins-Nachrichten</b> . . . . .	963
Die Kleineisenindustrie und ihre moderne Entwicklung	942		
Das Herbstmeeting des Iron and Steel Institutes in Darlington . . . . .	946		
Vorbereitungen für die nächste Landtagssession	948		
Der Congress der englischen Gewerkvereine . . . . .	949		
Bericht über in- und ausländische Patente . . . . .	951		
Statistisches . . . . .	954		

## Otto'sche Drahtseilbahnen

mit den neuesten patentirten Verbesserungen,



Belade- und Durchgangsstation a. d. Grube der Drahtseilbahn Marienhütte — Storch & Schoeneberg (Siegen).

anerkannt einfachstes und billigstes Transportmittel  
für größere Massen bei den schwierigsten Terrainverhältnissen, werden in beliebigen Längen und für die größten Steigungen unter Garantie für Solidität und Leistungsfähigkeit ausgeführt durch

**J. POHLIG in Köln und Brüssel.** 409c

### Beilagen:

- Prospect: W. Lahmeyer & Co., Commandit-Gesellschaft, Frankfurt a. Main, Bau elektrischer Maschinen und Apparate. Ausführung elektrischer Anlagen.  
Prospect: R. M. Daelen, Civil-Ingenieur, Düsseldorf, Die Erzeugung von Stahlformguß in der kleinen Bessemerbirne nach dem Verfahren von Walrand und Legenisel.