

Maschinen- und Armatur-Fabrik

vormals

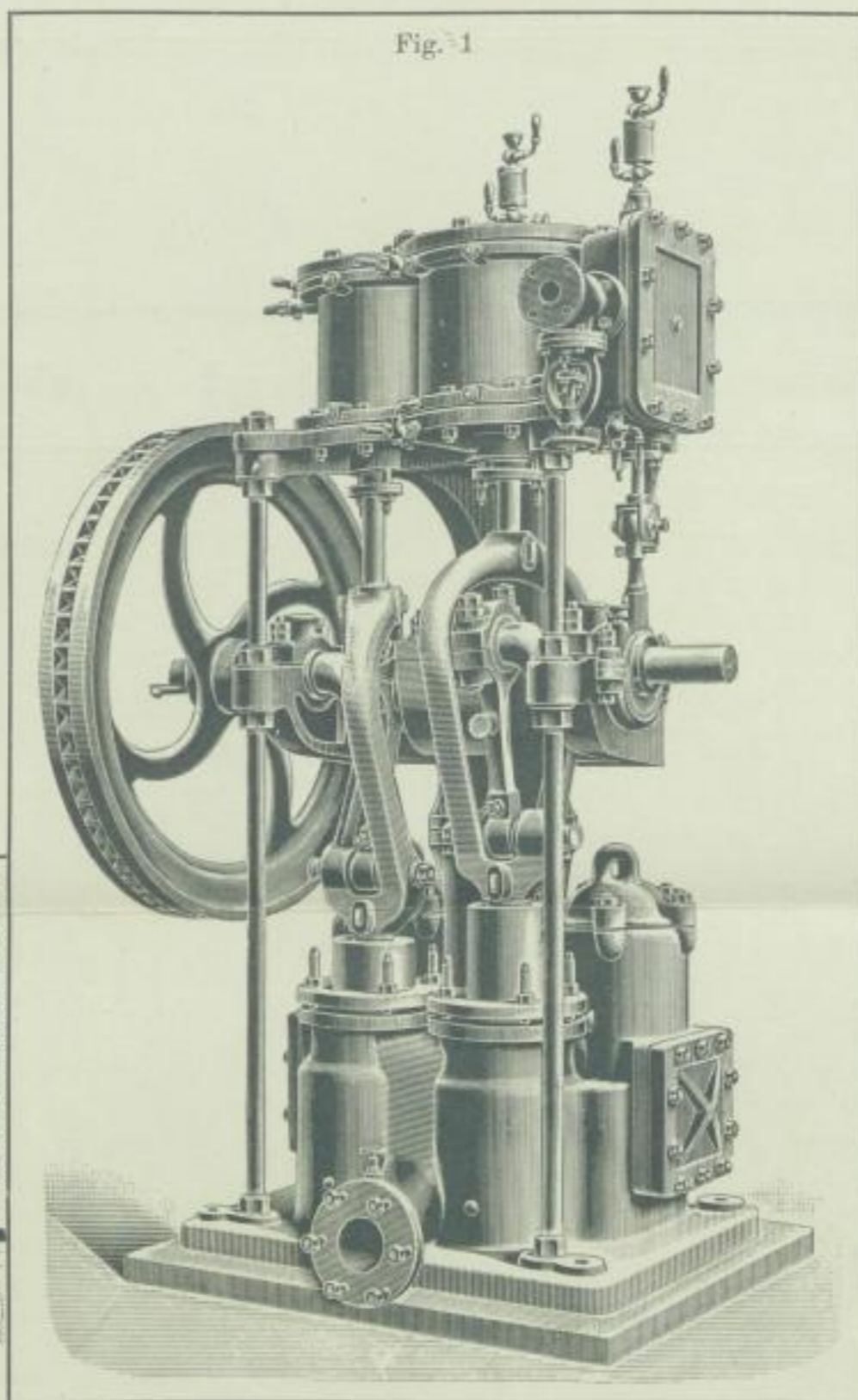
KLEIN, SCHANZLIN & BECKER

1871: 12 Arbeiter. • Frankenthal (Pfalz) • 1892: 550 Arbeiter.

Doppeltwirkende Verbund-Dampf-Pumpen

mit 2 Plungern und nur **einem** Schieber (System Klein).

Durch Anwendung nur eines Schiebers, und die Verlegung desselben nach der Seite, werden diese Pumpen viel einfacher, zugänglicher, dauerhafter und nehmen in Folge der compendiösen Anordnung weniger Raum ein, als irgend eine Pumpe gleicher Art.



Die Maschinen werden in allen Theilen auf das **Solideste** und **Sorgfältigste** ausgeführt und werden für dieselben nur die **besten Materialien** verwendet.
Auf Wunsch werden diese Pumpen auch in **liegender Anordnung** geliefert.

Abmessungen und Preise
für höhere Drücke als
8 Atmosphären
auf gefällige Anfrage.

Bei Anfragen

- bitten anzugeben:
1. Dampfdruck im Kessel resp. Förderhöhe,
 2. Gewünschte Leistung per Stunde,
 3. Bei Speisepumpen Kesselheizfläche.

Druckhöhe bis 80 m (Speisepumpen).

Druckhöhe bis 25 m.

Nummer der Pumpe	1	2	2a	3	4	5	6	6a	7	8	3*	4*	6*	6a*	7*	8*
Ausreichend für Kesselheizfläche bis □m	130	235	290	360	550	750	920	1200	1500	2000	—	—	—	—	—	—
Stündliche Leistung cbm	4	7	8,7	10,6	16,6	22	28	38	44	63	21,5	30	42,5	60	80	105
Umdrehungen in der Minute	100	90	90	80	80	70	60	60	55	50	80	80	60	60	55	50
Durchmesser des Hochdruckkolbens mm	100	120	130	140	150	170	200	240	250	300	140	150	200	240	250	280
» des Niederdruckkolbens »	150	170	200	220	230	250	300	380	425	425	220	230	300	380	425	425
» der Plunger	70	90	100	105	120	140	170	200	200	250	150	160	210	250	270	325
Hub	100	120	120	150	180	200	200	200	250	250	150	180	200	200	250	250
Weite des Saugstutzens	45	65	75	80	90	100	125	150	175	200	100	125	150	175	200	225
» » Druckstutzens	40	55	65	70	80	90	100	125	150	175	90	100	125	150	175	200
» der Dampfeinströmung	20	25	25	30	30	35	40	45	45	50	30	30	40	45	45	50
Ungefähres Gewicht kg	525	960	1060	1200	1450	1800	2350	3000	3900	5000	1220	1850	2800	3550	4900	5600
Preis mit Windkessel u. Absperrventil -/-	960	1150	1290	1380	1500	1670	2070	2870	3340	4190	1390	1800	2450	3200	4100	5400
Saugkorb mit Fussventil	15	20	32	34	40	47	60	66	85	110	47	60	66	85	110	150
Rücklauf vom Druck- zum Saugraum »	20	20	20	24	24	30	30	38	46	60	30	30	46	60	70	90
Saugrohrcondensator	—	—	130	140	150	160	175	200	225	260	—	—	—	—	—	—
Feuerlöcheinrichtung	103	116	120	130	136	142	163	205	225	250	—	—	—	—	—	—
Wasserabscheider für den Auspuff incl. Ablasshahn	30	30	30	36	36	36	36	42	42	42	36	36	36	42	42	42

Die Preise verstehen sich ab Werk incl. Ankerschrauben, Schmiergefäßen und einem Satz Schlüssel.