

Maschinen- und Armatur-Fabrik
 vormals
KLEIN, SCHANZLIN & BECKER
 1871: 12 Arbeiter. * Frankenthal (Pfalz) * 1892: 550 Arbeiter.

Doppeltwirkende Innenplunger-Dampf-Pumpen

System Klein.

Die innen liegende Stopfbüchse hat nur gegen Wasser abzudichten.

Fig. 3 (Wandpumpe).

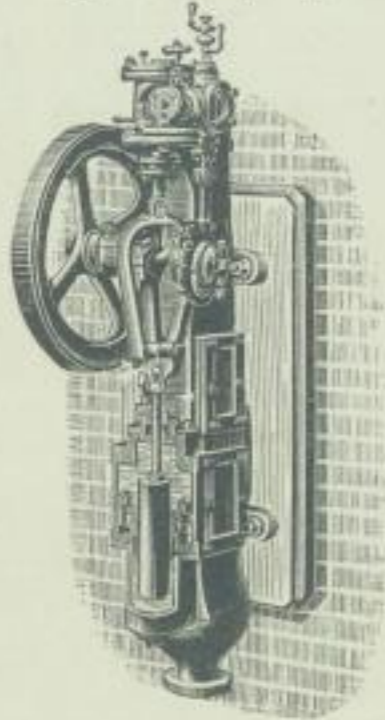
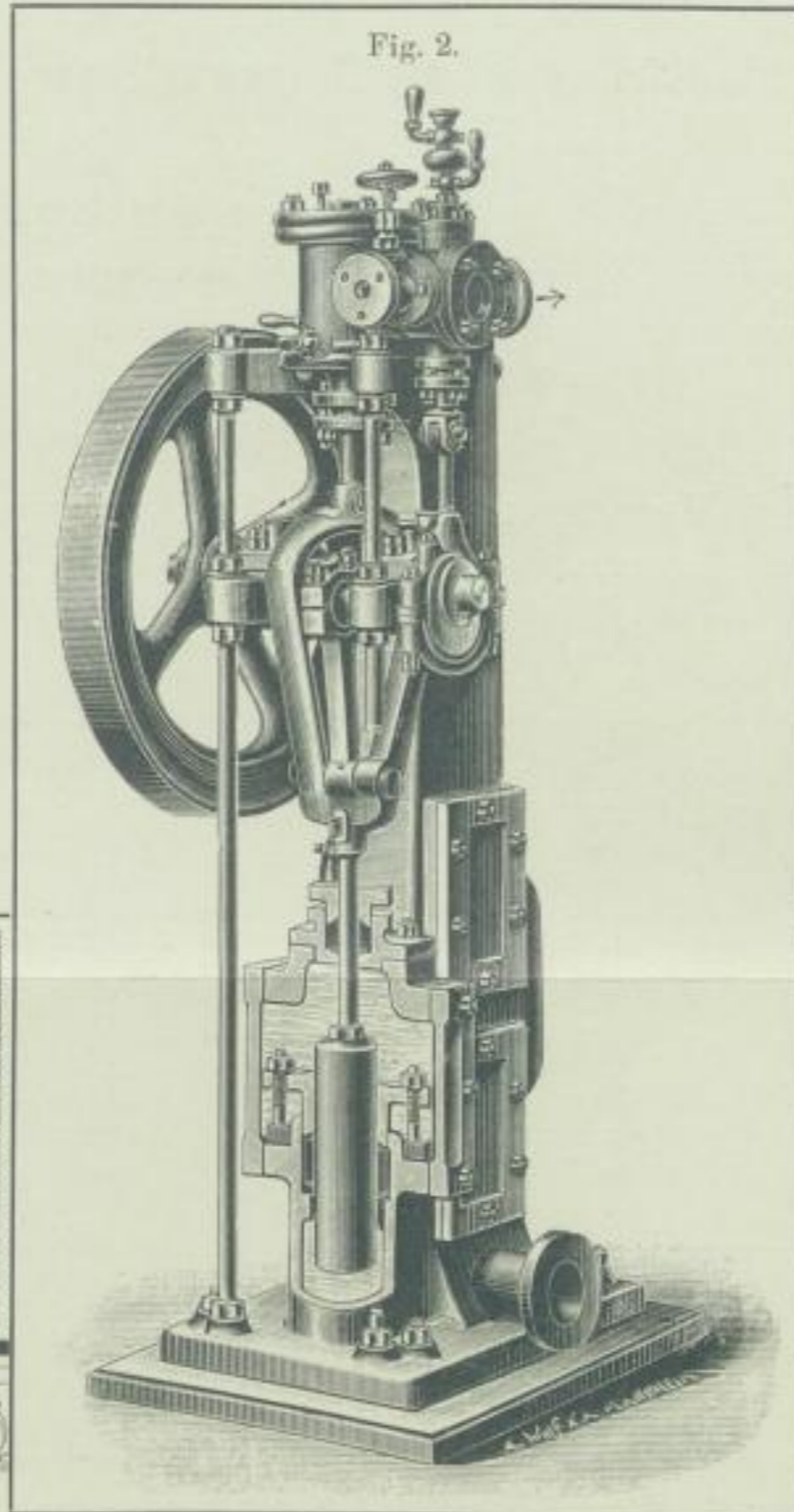
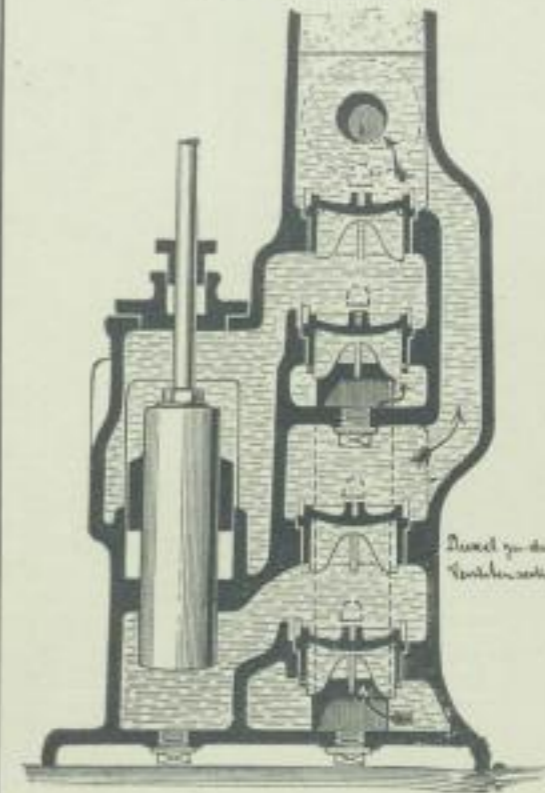


Fig. 2.



Die Pumpensäule dient als Druckwindkessel.

Fig. 4 (Schnitt).



Bei Anfragen bitten anzugeben:

1. Dampfdruck im Kessel, resp. Förderhöhe.
2. Gewünschte Leistung pr. Stunde.
3. Bei Speisepumpen: Kesselheizfläche.

Die Ventile sind von **bestem Rothguss**. Für besondere Zwecke werden auch **Kugelventile** eingebaut; Mehrpreis dafür auf gefl. Anfrage.

Zugstangen erhalten die Pumpen von No. 4 und 4* an.

Druckhöhe bis 80 m (Speisepumpen).

Druckhöhe bis 25 m.

Nummer der Pumpe	Druckhöhe bis 80 m (Speisepumpen)						Druckhöhe bis 25 m.					
	2a	3	3a	4	5	6	2*	3*	3a*	4*	5*	8*
Ausreichend für Kesselheizfläche bis . . . □m	*)100	130	200	260	330	450	—	—	—	—	—	—
Stündliche Leistung ebm	3	3,9	6,4	7,7	10	13,3	6,2	10,1	13	17	23,2	34
Umdrehungen in der Minute	100	90	90	75	60	55	100	90	90	75	60	55
Durchmesser des Dampfkolbens mm	110	120	130	150	180	200	100	120	130	150	180	250
" " Plungers	65	70	85	95	110	125	90	110	120	140	165	200
Hub	100	120	130	150	180	200	100	120	130	150	180	200
Weite des Saugstutzens	50	65	70	75	90	100	70	90	100	125	125	150
" " Druckstutzens	45	55	60	65	80	90	60	80	90	100	100	125
" " der Dampfeinströmung	20	25	25	30	35	40	20	25	25	30	35	50
Ungefähres Gewicht kg	500	580	650	760	1325	1500	500	725	900	1050	1320	2000
Preis Fig. 1 oder 2 mit Absperrventil M	600	660	775	880	1125	1375	675	825	920	1030	1280	1800
Saugkorb mit Fussventil	18	29	29	34	40	47	29	40	47	60	60	66
Rücklauf vom Druck- zum Saugraum	20	20	20	20	24	24	20	24	24	24	30	38
Feuerlöscheinrichtung	110	116	116	120	136	142	—	—	—	—	—	—
Wasserabscheider für den Auspuff incl. Ablasshahn	30	30	30	36	36	36	30	30	30	36	36	42

*) Für kleinere Heizflächen als 100 □m empfehlen wir die einfachwirkenden Pumpen nach Fig. 7 und 8.

Die Preise verstehen sich ab Werk incl. Ankerschrauben, Schmiergefäßen und einem Satz Schlüssel.