

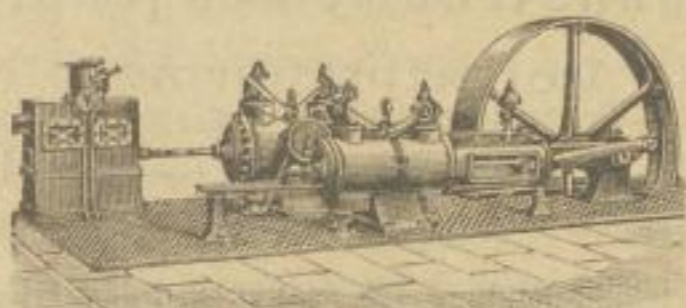
# SOCIÉTÉ ANONYME DES ATELIERS DE CONSTRUCTION DE LA MEUSE

MAISON FONDÉE EN 1835, A LIÈGE (BELGIQUE).

Directeur-Gérant: M<sup>r</sup> FR. TIMMERMANS, Ingénieur.



Panzerhürme. Panzerungen. Geschosse. — Laffetten.



Compoundmaschinen mit einfacher, doppelter und dreifacher Expansion nach pat. System. — Dampfmaschinen für Dynamo etc. — Patentirte COMPRESSOREN. — Aufzüge mit Dampftrieb oder mit comprimierter Luft.



FÖRDERGERÜSTE.



Dampfkessel.

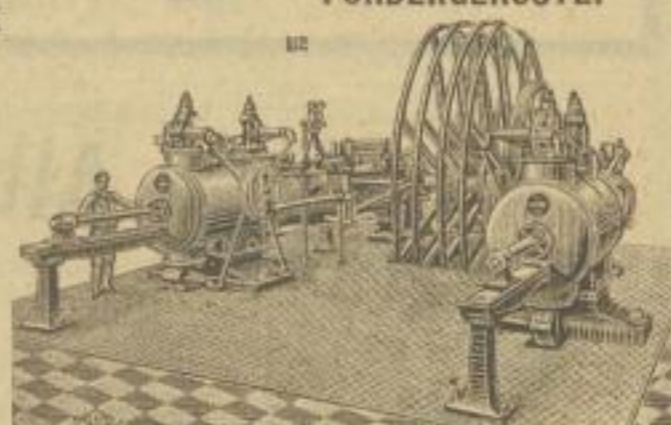


WASSER-HEBEWERKE und WASSERLEITUNGSANLAGEN.

Stehend gegossene RÖHREN.

MAHLER'sche TURBINEN.

SCHIFFSWERFT Personendampfer Schlepsschiffe Schiffe Bagger etc.



Pat. Fördermaschinen. — VENTILATOREN.

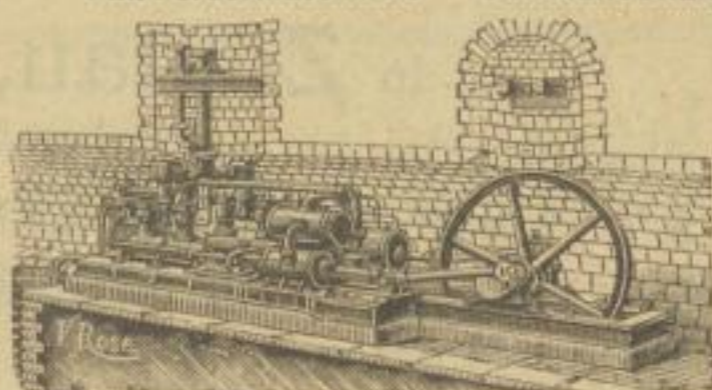


WALZWERKSMASCHINEN Converter. Gebläsemaschinen.

INSTALLATIONEN f. SEEHÄFEN Hydraulische Krähne und Accumulatoren. Druckpumpen etc.



Eisen- und Strassenbahn-Locomotiven und für industrielle Zwecke.



Pat. unterirdische Wasserhaltung und direct wirkende Wasserhaltungsmaschinen.

A B.C. CODE USED 1883. Adresse für Briefe und Telegramme: CHANTIERS MEUSE LIÈGE (Belgique). 1017

## Eis- und Speiseschränke

ohne alles oxydirende Metall, mit Wandungen und Eisbehälter aus dickem, weißen, glasirten **Steingut**, Tellereinlagen aus 1 cm dickem **Spiegelglas** mit trockener, kräftig ventilirter, durch Eis filtrirter, somit **bazillenfrierer** Luft im Speisenraum empfiehlt

597

R. v. Bandel, Dresden, Blasewitzerstrasse 37.

Die Fabrik hochfeuerfester Producte

von

Carl Francisci in Schweidnitz in Schlesien

empfehlte ihre im In- und Auslande nach jeder Richtung hin bewährten

**Magnesitziegeln und Dinasziegeln**

und für deren Vermauerung die entsprechenden Mörtel.

883