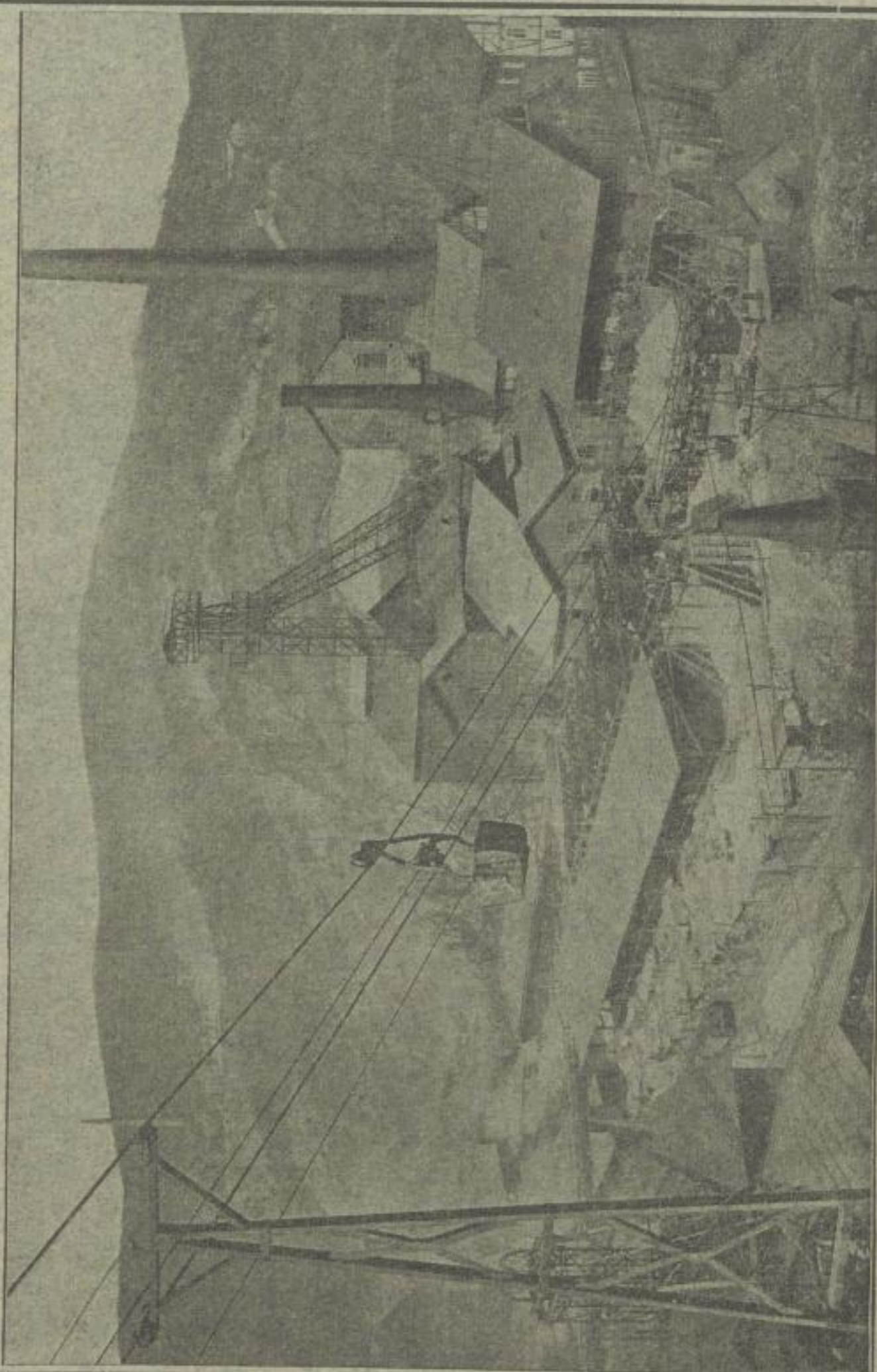


Inhalt.

Die elastischen Röhrenverbindungen	Seite 569	— Roheisen in Canada. — Dortmund-Rhein-Kanal. —	Seite
Neue Form der Hochöfen	574	Leistungen der belgischen Wasserstraßen. — Zollschutz	
Kohlenstoffbestimmung	581	der Ver. Staaten. — Einfuhr von Schlössern und Schloß-	
Gesetz zum Schutz der Waarenbezeichnungen	591	bestandtheilen in Oesterreich.	
Japans Metallproduction und Einfuhr	595	Industrielle Rundschau	606
Bericht über in- und ausländische Patente	597	Eisenhüttenwerk Marienhütte bei Kotzenau, Actien-	
Statistisches	601	gesellschaft (vorm. Schittgen & Haase). — Kölnische	
Referate und kleinere Mittheilungen	602	Maschinenbau-Actien-Gesellschaft. — Maschinenfabrik	
Internationale Conferenz zur Vereinbarung einheit-		Gritzner Actien-Gesellschaft, Durlach. — Stettiner	
licher Prüfungsmethoden von Bau- und Constructions-		Maschinenbau-Actien-Gesellschaft „Vulcan“. — Sörther	
Materialien. — Untersuchungen über Seilverbindungen.		Maschinenfabrik vorm. H. Hammerschmidt.	
		Vereins-Nachrichten	608

Otto'sche Drahtseilbahnen

mit den neuesten patentirten Verbesserungen.



Belade- und Durchgangsstation a. d. Grube der Drahtseilbahn Marienhütte — Storch & Schoeneberg (Siegen).

anerkannt einfachstes und billigstes Transportmittel

für größere Massen bei den schwierigsten Terrainverhältnissen, werden in beliebigen Längen und für die größten Steigungen unter Garantie für Solidität und Leistungsfähigkeit ausgeführt durch

J. POHLIG, Köln, Brüssel und Wien (Firma: Th. Obach).

Beilagen:

- Prospect: Schiffer & Kircher, Grünstadt (Rheinpfalz), Kaolin-, Thon- und Sandwerke.
 Prospect: Rosenzweig & Baumann, Kassel, Untersuchungs-Resultate über Bessemerfarbe (Marke Ambos).