

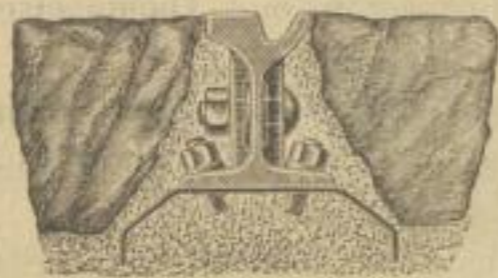
# Gesellschaft für Stahl-Industrie

zu

## BOCHUM (Westfalen).

### Bessemer- und Martin-Siemens-Stahl.

Rohblöcke. Façonschmiedestücke für Locomotiv-, Schiffs-,  
Maschinen-Bau und Bergwerke, roh und fertig bearbeitet.



Rillenschiene mit Stofsunterstützung.

Eisenbahn-, Pferdebahn- und  
Grubenschienen.  
Schwellen und Laschen.



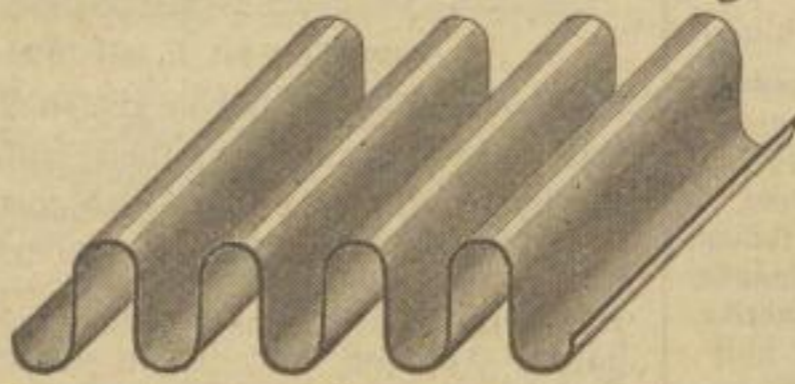
Rillenschiene mit gebogenem Fufse.

— Knüppel für Drahtfabrication. —

Stabstahl aller Art für Kutsch- und Waggonfedern, Feilen, Messer, Gabeln,  
Scheeren, Sägen, Bohrer, Schlittschuhe, Jalousiefedern etc. etc. 860

*Siegener Verzinkerei Actien Gesellschaft*  
*Geisweid, Kr. Siegen.*

*Träger-  
Wellblech-  
Bauwerke*



*Verzinkte  
Well- und  
Spannenblech  
Dächer*

*Verzinkerei, Verbleierei, Fabrication verzinkter u. verbleiter  
1<sup>a</sup> Siegener Feinbleche, Wellblechfabrik.*

• BAUANSTALT FÜR EISENCONSTRUCTIONEN. •

*Wellblechbauten, Wellen- u. Spannenblech-Bedachungen, Pontons,  
Eiskellen, sowie alle Massenartikel aus verzinktem u. verbleitem Eisen.*

LOHNVERZINKUNG, LOHNVERBLEIUNG.

941