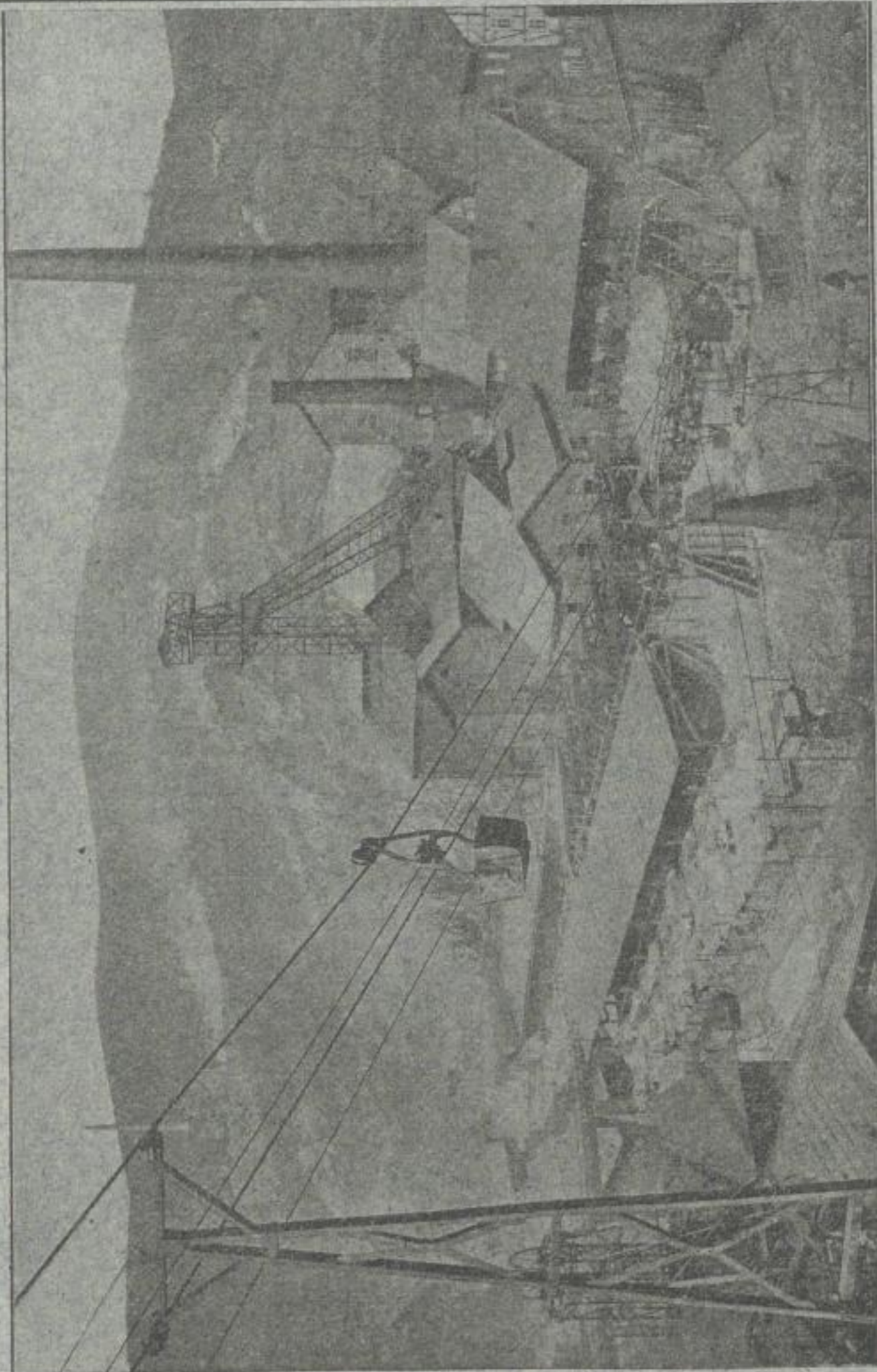


Inhalt.

	Seite		Seite
Neuerungen beim Drahtwalzen. (Hierzu Tafel XVI)	845	Rheinisch-westfälische Maschinenbau- und Kleineisen-	
Vorrichtung zum Brechen von Roheisenmasseln . .	847	industrie-Berufsgenossenschaft zu Düsseldorf . .	874
Die Untersuchungen von J. O. Arnold und A. A. Read		Die Wirkungen der letzten Gewerbeordnungsnovelle	878
über die Formen des Kohlenstoffs im Stahl . . .	849	Bericht über in- und ausländische Patente	880
Neuere amerikanische Gebläsemaschinen	852	Statistisches	883
Neuer Apparat zur Aufnahme der Lichtbilder von		Berichte über Versammlungen aus Fachvereinen . .	884
Eisenschliffen	857	Referate und kleinere Mittheilungen	887
Combinirte Stöps- und Bohrmaschine	858	Canada. — Einfuhr von Sensen nach Rußland. —	
Anstreicher- und Besichtigungs-Wagen der Fordoner		Ernennung.	
Brücke	860	Industrielle Rundschau	887
Der Besuch der niederrheinisch-westfälischen Indu-		„Lauchhammer“, vereinigte vormals Gräf. Einsiedelsche	
striellen in Belgien	864	Werke. — Le Nickel. Societe anonyme. — Darlington	
Mittheilungen aus dem Eisenhüttenlaboratorium . .	872	Steel and Iron Company.	
Zuschriften an die Redaction	873	Vereins-Nachrichten	888

Otto'sche Drahtseilbahnen

mit den neuesten patentirten Verbesserungen.



Belade- und Durchgangsstation a. d. Grube der Drahtseilbahn Marlenhütte — Storch & Schoeneberg (Siegen).

anerkannt einfachstes und billigstes Transportmittel für größere Massen bei den schwierigsten Terrainverhältnissen, werden in beliebigen Längen und für die größten Steigungen unter Garantie für Solidität und Leistungsfähigkeit ausgeführt durch

J. POHLIG, Köln, Brüssel und Wien.

Beilagen:

- Prospect: Walz & Windscheid, Düsseldorf, Feuerungsanlagen mit Selbstregelung, Patent Walz.
- Prospect: R. Wolf, Magdeburg-Buckau, Locomobilen mit ausziehbaren Röhrenkesseln.
- Prospect: Brüggener Actien-Gesellschaft für Thonwaaren-Industrie, Brüggem (Rheinland), Silberglanz-Falzziegel.