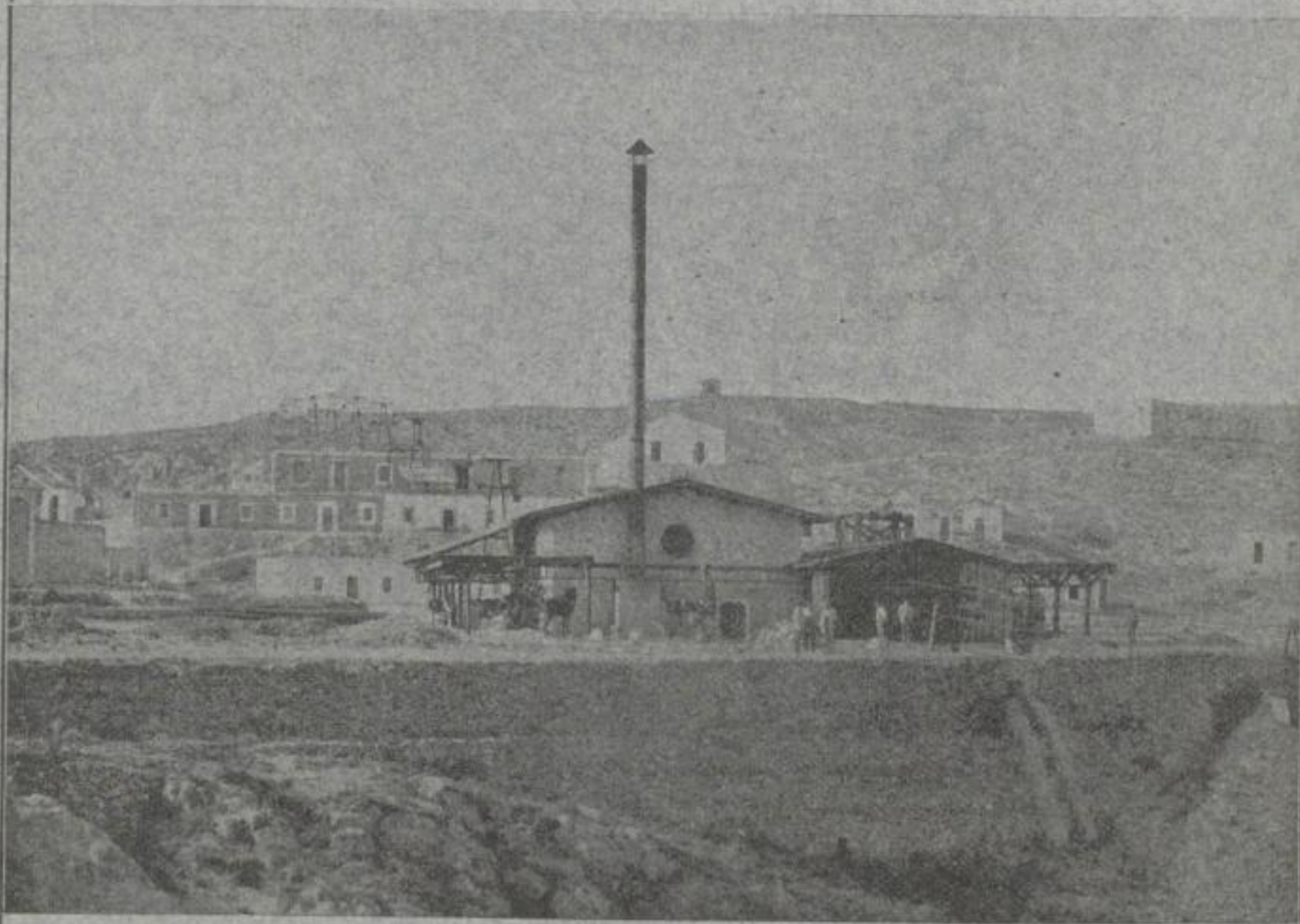


Inhalt.

	Seite		Seite
Blockwalzwerk der Union, Abtheilung Dortmunder Eisen- und Stahlwerke in Dortmund. (Hierzu die Tafeln II und III)	53	Entwurf eines Gesetzes zur Bekämpfung des unlaulteren Wettbewerbs	85
Beobachtungen bei der Verarbeitung von Eisen und Stahl	54	Bericht über in- und ausländische Patente	95
Zur Wasserzersezung in einem Gasgenerator	65	Statistisches	97
Eine neue selbstthätige Entlade-Vorrichtung	68	Berichte über Versammlungen aus Fachvereinen	98
Hydraulische Nietmaschine	70	Referate und kleinere Mittheilungen	98
Magnetische Hysteresis	72	Billige Beseitigung des lästigen Fabrikshornsteinranches. — Einfuhr nach Rufaland. — Schlackenwagen. — Deutsch-nordische Handels- und Industrie-Ausstellung in Lübeck 1895. — Das 40jährige Dienstjubiläum des Geh.-Rath Baare.	
Aus Ludwig Becks Geschichte des Eisens	77	Bücherschau	99
Zuschriften an die Redaction	79	Vierteljahrs-Marktbericht	101
Verein deutscher Eisen- und Stahlindustrieller	81	Vereins-Nachrichten	104

Otto'sche Drahtseilbahnen

mit den neuesten patentirten Verbesserungen,



Erste Maschinenstation der 15,6 Km. langen Drahtseilbahn Bedar-Garrucha (Südspanien).

anerkannt einfachstes und billigstes Transportmittel

für größere Massen bei den schwierigsten Terrainverhältnissen, werden in beliebigen Längen und für die größten Steigungen unter Garantie für Solidität und Leistungsfähigkeit ausgeführt durch

1206 b

J. POHLIG,

KÖLN BRÜSSEL und WIEN.