

ADOLF BLEICHERT & Co., LEIPZIG-GOHLIS

Aelteste und größte Special-Fabrik für den Bau von Bleichert'schen **DRAHTSEILBAHNEN**



Erster Preis
Melbourne 1880.



Goldene Medaille
Düsseldorf 1880
Collectiv-Ausstellung Siegen.



2 goldene Medaillen
Antwerpen 1885.



Goldene Medaille
Amsterdam 1883.

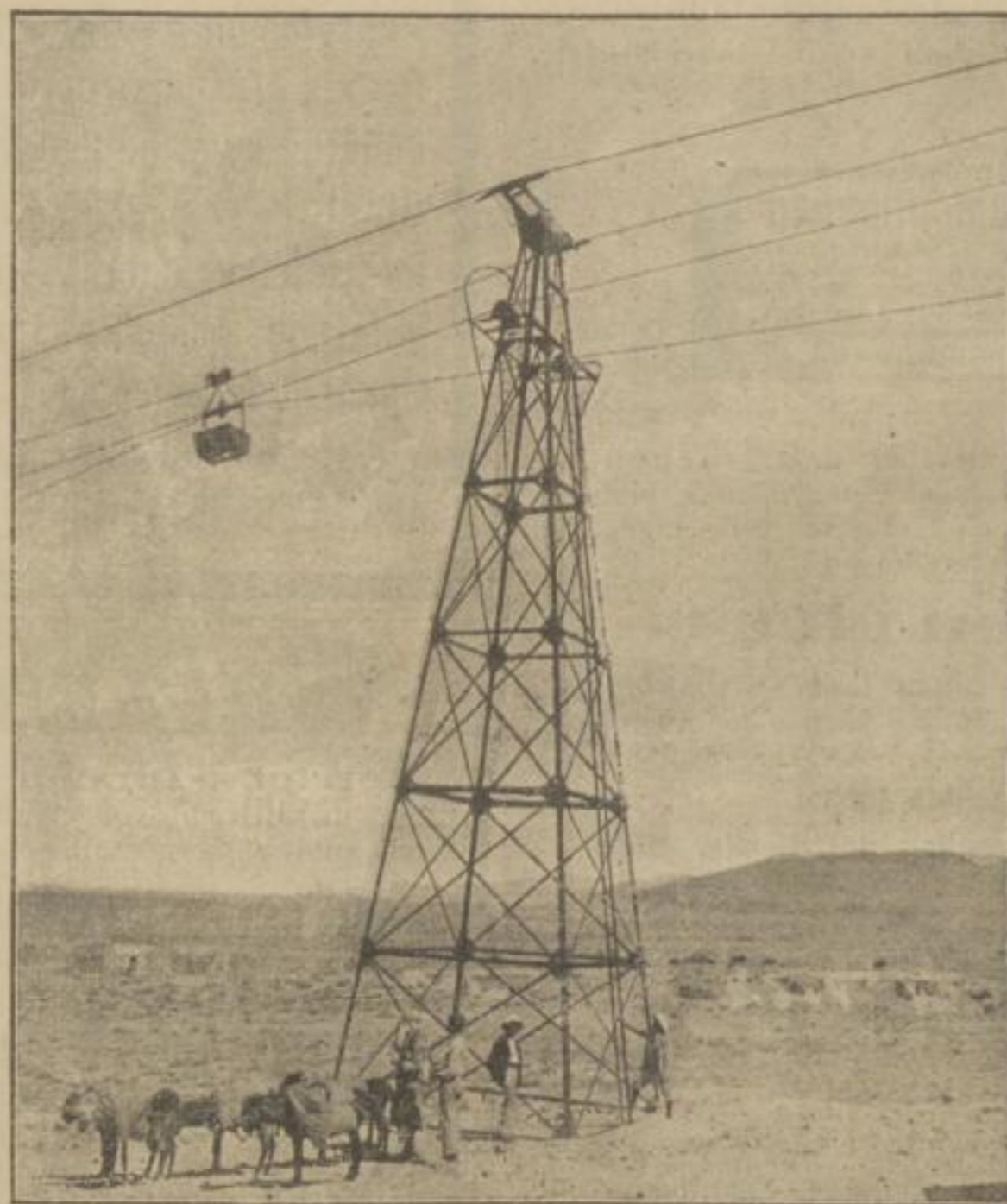


Höchster Preis und
Auszeichnung
Chicago 1893.

Seit 22 Jahren alleinige Specialität.

Anerkannt praktischstes und billigstes Transportmittel

für die Beförderung von Stein- und Braunkohlen, Coaks, Torf, Nutz- und Brennholz, Erzen, Salz, Hochofenschlacken flüssig und granuliert, auf jede Entfernung, sowie innerhalb der Fabrikräume.



Anerkannt praktischstes und billigstes Transportmittel
für die Beförderung von Bruch-, Pfaster- und Bausteinen, Ziegeln, Thon, Kreide, Abraum, Zuckerrüben und Schnitzeln, Getreide und Stroh, aller Arten Abfälle etc. auf jede Entfernung, sowie innerhalb der Fabrikräume.

Patente in den meisten Industriestaaten.

Ueberwindung der größten Terrainschwierigkeiten.

Ueber 800 Anlagen eigener Ausführung in einer Gesamtlänge von über 860 000 m, darunter:

360 Anlagen für Bergwerke und Hütten,	54 Anlagen für Bauunternehmungen,
48 " " Steinbrüche,	75 " " Cement-Fabriken,
62 " " Ziegeleien,	19 " " Papier-Fabriken,
75 " " Zuckerfabriken,	33 " " Spinnereien und Webereien,
29 " " Chemische Fabriken,	71 " " verschiedene Etablissements.

Umfassende Garantie für Solidität und Leistungsfähigkeit.

Prima Referenzen von ersten Firmen über ausgeführte Anlagen.

General-Vertreter: Ingenieur **Heinr. Macco** in **Siegen**. 1253