

Funcke & Elbers, Hagen i/w.

Puddlings- und Walzwerke, Dampfhammerschmiederei

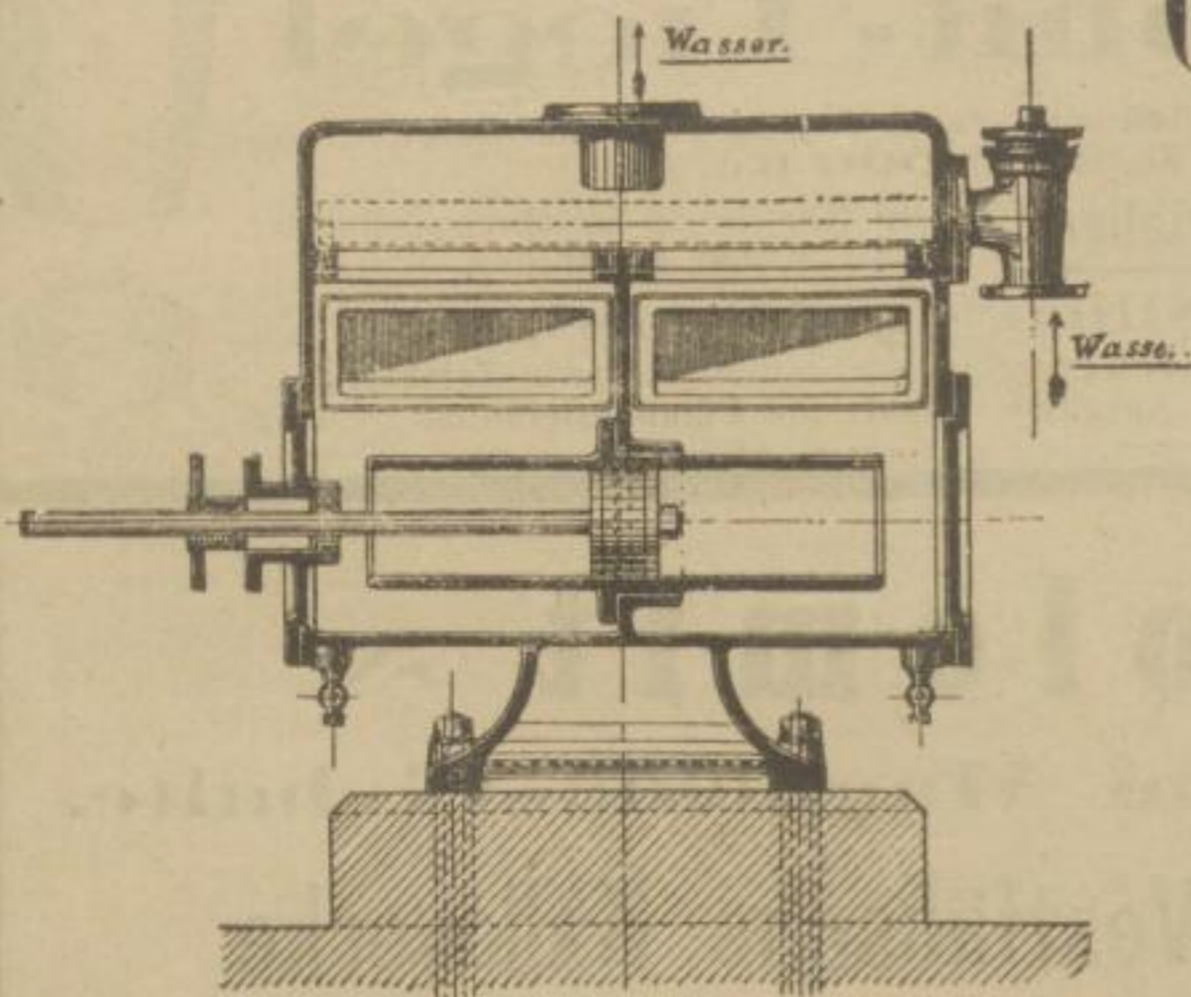
Fabrik-  Marke.

liefern:

- | | |
|--|--|
| 1. Feinkornluppeneisen; | 6. Stahlartiges Feinkorn-, bestes Achsen- und Reifeneisen; |
| 2. Puddelrohstahl und Breitstahl; | 7. Doppeltgeschweißtes Hammer-
eisen zu Schmiedestücken; |
| 3. Stabeisen bester Güte, Hufstab-
und Formeisen; | 8. Schmiedestücke aus bestem Fein-
korn-Schweißeseisen und Puddel-
stahl bis zu 1500 kg Gewicht. |
| 4. Nieteisen, sehn. u. feinkörniges; | |
| 5. Qualitätseisen aus Koks- und
Holzkohlenroheisen; | |

1241

☞ Kohlenersparnis 35—40 % ☜



Condensationen

35—40 %

Dampfersparnis

für Dampfmaschinen in liegender Construction mit doppeltwirkender Luftpumpe, ein annähernd absolutes Vacuum bringend. Einfachste bewährte Special-Construction, keine Reparaturen, zuverlässiges Functioniren bei großer Saughöhe und hoher Kolbengeschwindigkeit.

— Prospekte auf Wunsch. —

Actien-Gesellschaft
Eisenhütte

Prinz Rudolph

in
DÜLMEN (Westfalen). 1428

☞ Zahlreiche Referenzen über ausgeführte Anlagen. ☜