

Prämiirt Chicago 1893.

ADRESSE - in TELEGRAMME HOERDERVEREIN DORTMUND.



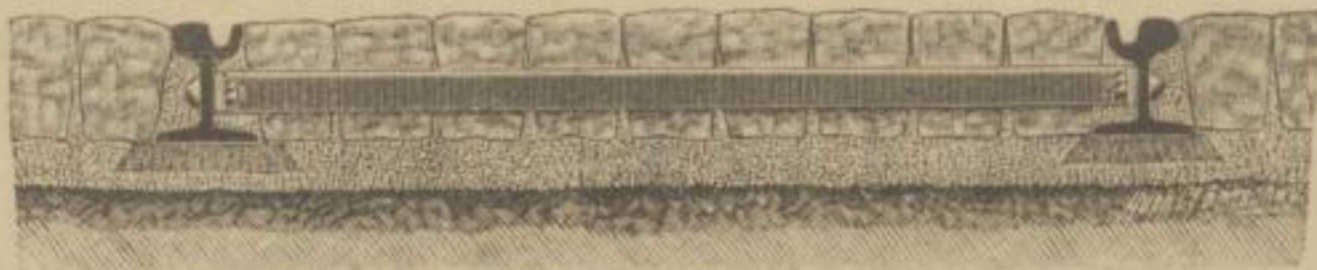
I. Hermannshütte:

- a. **Stahlwerk:** Thomas- und Siemens-Martin-Rohblöcke und Brammen in allen Härtegraden und für alle Verwendungszwecke, vorgeblockte Blöcke und Brammen, Knüppel, Platinen, Breiteisen und Breitstahl in Thomas- und Siemens-Martin-Qualität.
- b. **Walzwerke:** Stabeisen, Universaleisen, L-, T-, U-Eisen, I-, L- und J-Bulbs aus Thomas- und Siemens-Martin-Flusseisen und Stahl.
Kessel-, Schiffs-, Reservoir-, Riffel- und Feibleche, Locomotiv- und Tender-Rahmenplatten, Panzerplatten, Eisenbahnschienen, Grubenschienen, Strafsenbahnschienen, Lang- und Querschwellen, Laschen, Unterlagsplatten, Radreifen (Bandagen), Winkelringe, gewalzte Scheibenräder.

Specialität:

Strafsenbahn-Oberbau aus Rillenschienen,

D. R.-P. 44 637.



In großen Quantitäten im In- und Auslande verlegt.

Weichen ganz aus Rillenschienen.

- c. **Hammerwerk:** Schmiedestücke in allen Formen und Gewichten, Kurbelwellen, Achsen, Pleuelstangen, roh und bearbeitet, geschmiedete Scheibenräder, Radsterne und Speichenräder.
- d. **Stahlfaçongießerei:** Räder jeder Art, Stahlfaçongußtheile für den Locomotiv- und Eisenbahn-Wagenbau, Schiffsschrauben, Schiffssteven, Herz- und Kreuzungsstücke, Glühtöpfe, Prefs-Cylinder.
- e. **Presswerk:** Gepresste Böden aus einem Stück bis zu 3 m Durchmesser, Dome, flusseiserne Locomotiv-Feuerbüchsen, Drehgestelle, Prefs- und Stanztheile jeder Art für Eisenbahnfahrzeuge, Lafettenwände.
- f. **Räderfabrik:** Alle Sorten Radsätze, fertig montirt, für Locomotiven, Eisenbahnwagen, Strafsenbahnwagen.

Pneumatische Radsätze, nach Patent Lau, (D. R.-P. Nr. 60 730) für Strafsenbahnwagen.

Jahresproduction: 300 000 Tonnen Fertigfabricate.

II. **Hochöfen:** Thomaseisen. Jahresproduction 240 000 Tonnen.

III. **Kohlenwerk:** Stückkohlen, Nußkohlen in 4 Korngrößen, gewaschene Kokskohlen.

6000 Arbeiter.

1479