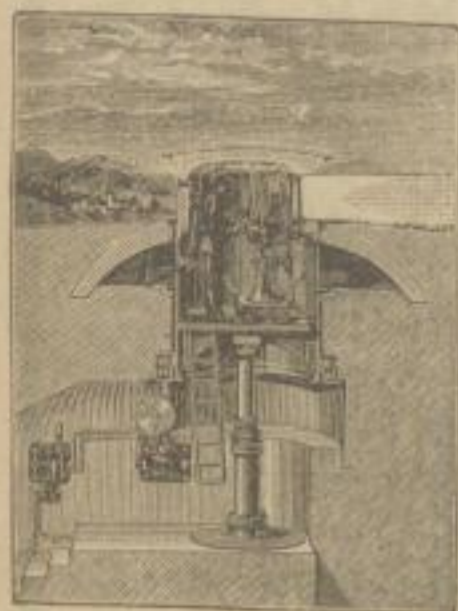


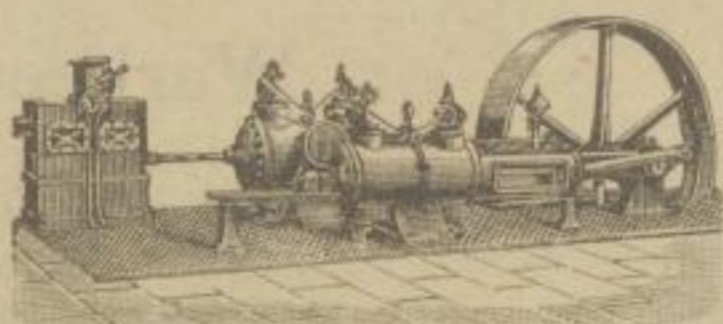
# SOCIÉTÉ ANONYME DES ATELIERS DE CONSTRUCTION DE LA MEUSE

MAISON FONDÉE EN 1835, A LIÈGE (BELGIQUE).

Directeur-Gérant: M<sup>r</sup> FR. TIMMERMANS, Ingénieur.



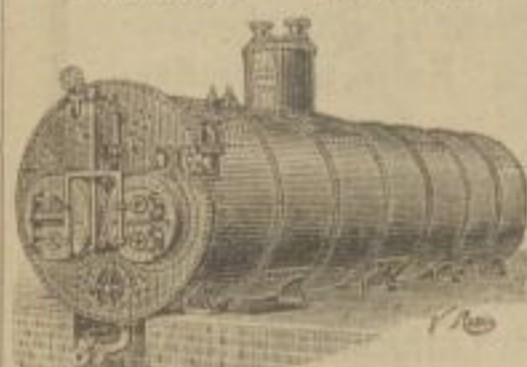
Panzerthürme. Panzerungen. Geschosse. — Laffetten.



Compoundmaschinen mit einfacher, doppelter und dreifacher Expansion nach pat. System. — Dampfmaschinen für Dynamo etc. — Patentirte COMPRESSOREN. — Aufzüge mit Dampftrieb oder mit comprimierter Luft.



FÖRDERGERÜSTE.



Dampfkessel.

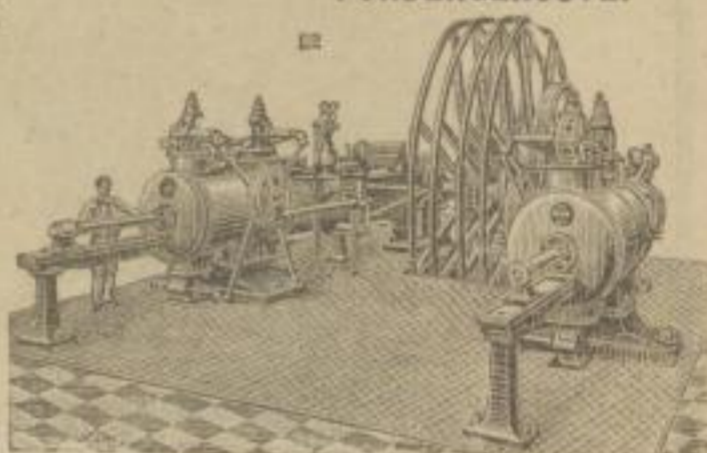


WASSER-HEBEWERKE und WASSERLEITUNGSANLAGEN.

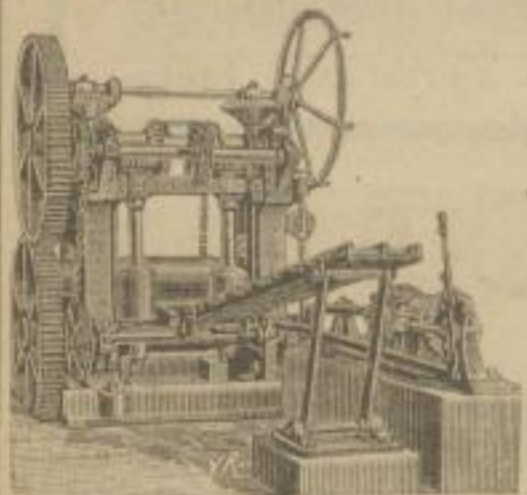
Stehend gegossene RÖHREN.

MAHLER'sche TURBINEN.

SCHIFFSWERFT Personendampfer Schlepsschiffe Schiffe Bagger etc.



Pat. Fördermaschinen. — VENTILATOREN.

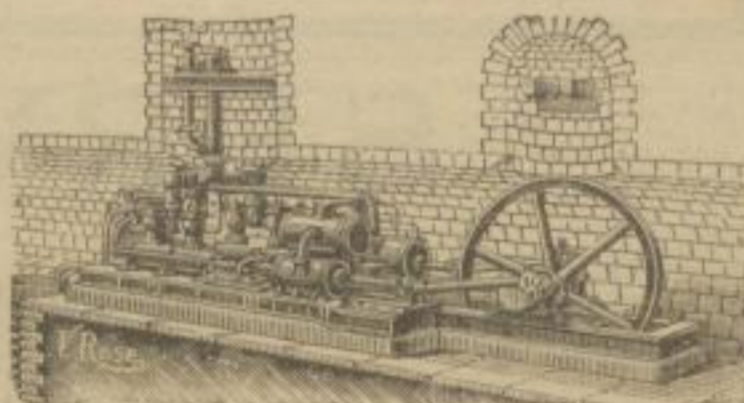


WALZWERKSMASCHINEN Converter. Gebläsemaschinen.

INSTALLATIONEN I. SEEHÄFEN Hydraulische Kräne und Accumulatoren. Druckpumpen etc.



Eisen- und Strassenbahn-Locomotiven und für industrielle Zwecke.



Pat. unterirdische Wasserhaltung und direct wirkende Wasserhaltungsmaschinen.

A B. C. CODE USED 1883. Adresse für Briefe und Telegramme: CHANTIERS MEUSE LIÈGE (Belgique). 1445

## Die Schönthaler Stahl- und Eisenwerke von Peter Harkort & Sohn

Wetter a. d. Ruhr

liefern:

### Grob- und Feibleche

aus Schweisseisen und basischem Siemens-Martin-Eisen für Kessel, Behälter, Schiffe, Brücken etc. etc. zum Pressen, Falzen, Emailiren, Verzinnen und für gewöhnliche Handelszwecke; ferner aus Tiegelgußstahl, Flufs- u. Puddelstahl für landwirthschaftliche Geräte, Spaten, Schaufeln, Sägen, Messer, Glocken etc. etc. von 30—<sup>1</sup>/<sub>16</sub> mm Stärke. Hochglanzbleche aus Stahl für Dampfzylinder-Umhüllungen, Oefen etc. — Satinirbleche. — Riffelbleche. Panzerbleche, Stahl auf Eisen geschweisft, für Geldschränke, Kassengewölbe etc.

### Stahl und Eisen

in Stäben, gewalzt und geschmiedet, aus Schweisstahl, sowie aus Flufsstahl in allen Härtegraden; Schweisseisen und basisches Siemens-Martin-Eisen für alle Arten von Werkzeugen und für den Handel. Milanostahl.

### Werkzeug-Tiegelstahl

in vorzüglicher Beschaffenheit, in Stäben, gewalzt und geschmiedet, und in Blechform.

Production: 20 Millionen Kilogramm.

1480